

## Series MDCE- How to Order

Suitable for M83513 connectors

MDCE-XXX - X

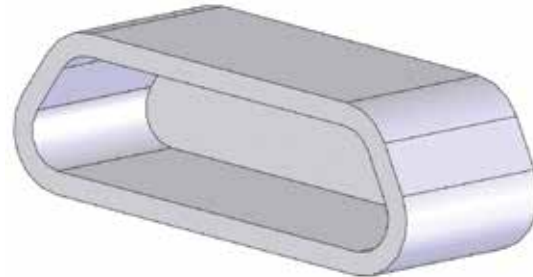
**Connector Size**  
(number of contacts)

- 09
- 15
- 21
- 25
- 31
- 37
- 51
- 69
- 100

**Connector Type**

- P = plug (pin)
- S = receptacle (socket)

| P/N       |
|-----------|
| MDCE-09P  |
| MDCE-15P  |
| MDCE-21P  |
| MDCE-25P  |
| MDCE-31P  |
| MDCE-37P  |
| MDCE-51P  |
| MDCE-69P  |
| MDCE-100P |
| MDCE-09S  |
| MDCE-15S  |
| MDCE-21S  |
| MDCE-25S  |
| MDCE-31S  |
| MDCE-37S  |
| MDCE-51S  |
| MDCE-69S  |
| MDCE-100S |



MATERIAL: Statically dissipative  
Color: pink / black

Inches (mm)  
All dimensions for reference only

## X-ON Electronics

Largest Supplier of Electrical and Electronic Components

*Click to view similar products for [D-Sub Tools & Hardware](#) category:*

*Click to view products by [Amphenol](#) manufacturer:*

Other Similar products are found below :

[000-01-09-132](#) [000-01-21-132](#) [000-01-31-162](#) [572019-00105-70](#) [000-01-37-162](#) [621-250-113-115](#) [D110550-2](#) [D20418-137](#) [780-518-50SG6-WS](#) [86552009](#) [86553115TLF](#) [86553117TLF](#) [1230032-1](#) [1-5021101-2](#) [1589283-4](#) [160-000-005R031](#) [16-000230](#) [160-025-004R031](#) [160-020-209R000](#) [160X10909X](#) [164C03939A](#) [177-505-A-2-2](#) [1-966830-8](#) [21018-6](#) [21028-2](#) [2-1393560-9](#) [JS-1000](#) [L17D204182M3E](#) [L17D53018](#) [300X10779X](#) [160X10189X](#) [160X10419X](#) [162-000-050R000](#) [21018-5](#) [212561-3](#) [248C21550X](#) [CF15P](#) [D110277](#) [D20418-135](#) [500-008NF1K-01](#) [500-008NF3R3KS-01](#) [500-017M09FN](#) [500-017M15MHN](#) [500-024M1](#) [500-068M3](#) [5-1393561-5](#) [C115373-0001](#) [C115373-0002](#) [3342-4-KIT](#) [K1003](#)