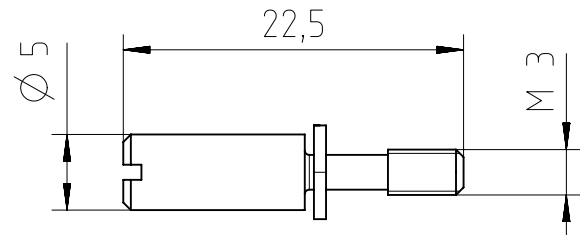
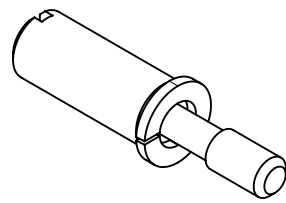


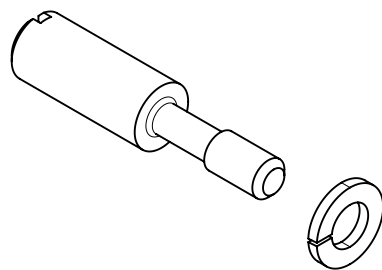
Copying of this document and giving it to others and the use or communication of the contents thereof, are forbidden without express authority. Offenders are liable to the payment of damages. All rights are reserved in the event of the grant of a patent or the registration of the utility model or design.

Montagezustand /  
mounting condition :



Material: Stahl, verzinkt  
material: steel, Zn-plated

Lieferzustand /  
delivery condition :



Komponenten loose im PE Beutel  
components loose in poly bag

verfügbare Verpackungseinheiten / available packaging units :

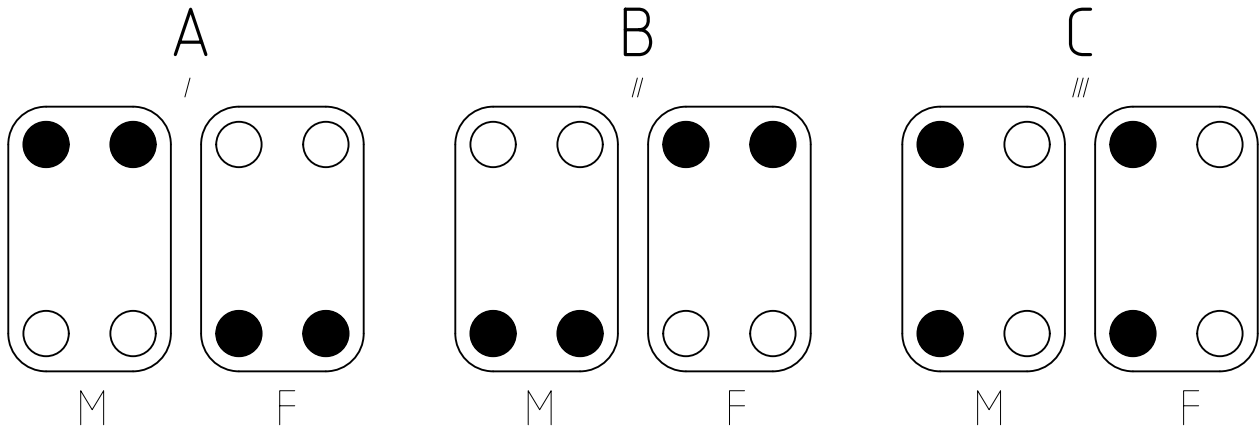
| part number       | part name                   | packaging unit |
|-------------------|-----------------------------|----------------|
| VN17 050 0004 1   | coding pin with spring ring | 10             |
| VN17 050 0004 101 | coding pin with spring ring | 100            |

Weitergabe sowie Vervielfältigung dieser Unterlage, Verwertung und Mitteilung ihres Inhalts nicht gestattet, soweit nicht ausdrücklich zugestanden. Zuwiderhandlungen verpflichten zu Schadensersatz. Alle Rechte für den Fall der Patenterteilung oder Gebrauchsmuster-Eintragung vorbehalten.

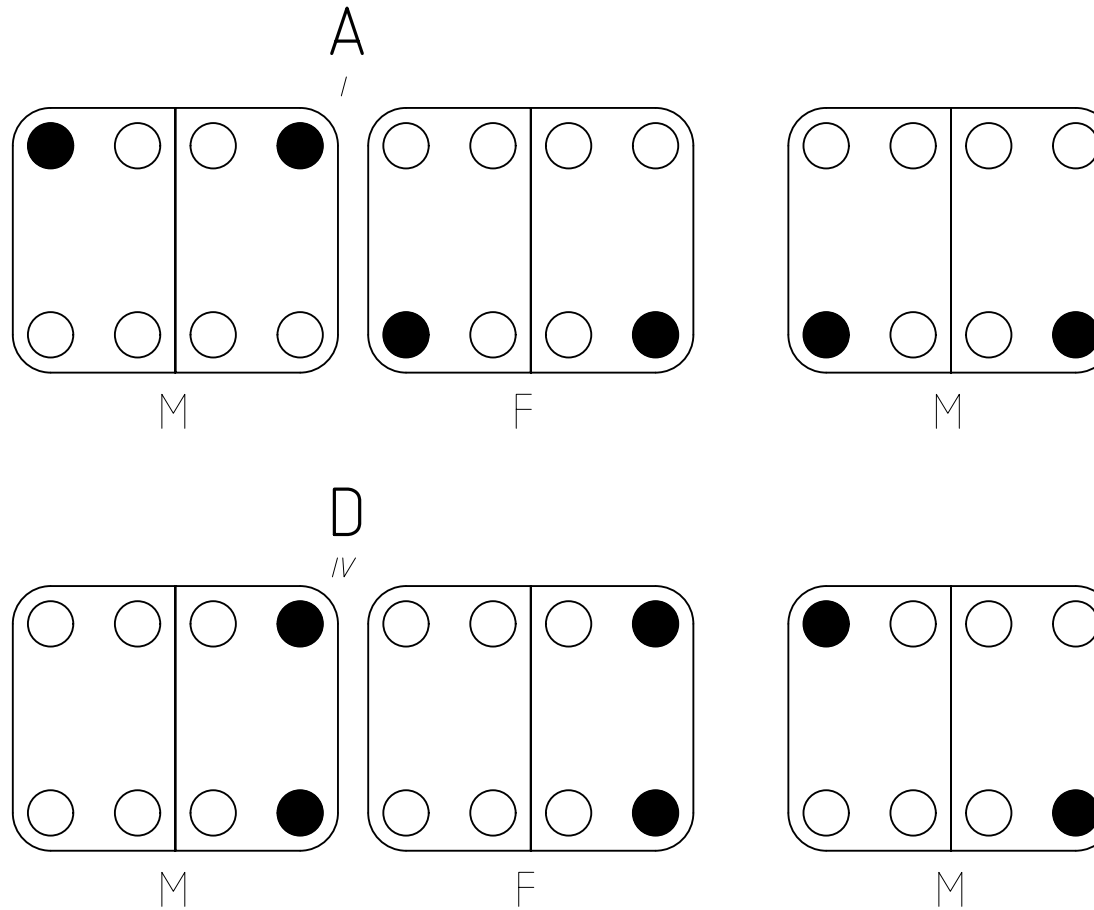
|   |  |   |  |                       |  |  |  |             |  |
|---|--|---|--|-----------------------|--|--|--|-------------|--|
| Gewicht (errechnet) / Calc WT : 0,03 kg |  | Zul. Abw./Tolerances :                  |  | Maßstab / Scale : 2:1 |  | A4   |  |             |  |
| Prüfmaß / Testdimension                 |  | ISO 2768-m                              |  |                       |  | CUSTOMER DRAWING<br><br>Kodierbolzen mit Federring<br><i>coding pin with spring ring</i> |  |             |  |
| Teileindex / Partindexnumber            |  | Datum/Date                              |  | Name                  |  |  |  |             |  |
|   |  | Gez. / Drawn                            |  | 16.06.2016            |  | PWÖLF  |  |             |  |
|   |  | Status: Released                        |  | Inspector: 21.06.2016 |  | MGRIM  |  |             |  |
|   |  | <b>Amphenol-Tuchel Electronics GmbH</b> |  | M                     |  | VN17 050 0004 XXX  |  | Blatt/Sheet |  |
| 01                                      |  | 201600001                               |  | 16.06.2016            |  | PWÖLF  |  | 1           |  |
| Index                                   |  | Änderung/Description                    |  | Datum/Date            |  | Name   |  | 2 Bl.       |  |
|   |  |   |  | 2.189.273             |  | Ers. f. / Replacement for :  |  |             |  |

Copying of this document and giving it to others and the use  
 or communication of the contents thereof, are forbidden with-  
 out express authority. Offenders are liable to the payment of  
 damages. All rights are reserved in the event of the grant of  
 a patent or the registration of the utility model or design.

Für Gehäuse mit einem Kontakteinsatz / for housing with one contact insert



Für Gehäuse mit zwei Kontakteinsätzen / for housing with two contact inserts



Legende / explanation :

- Kodierstift / coding pin
- Befestigungsschraube / locking screw
- M Stifteinsatz / male insert
- F Buchseneinsatz / female insert

Weitergabe sowie Vervielfältigung dieser Unterlage, Verwertung  
 und Mitteilung ihres Inhalts nicht gestattet, soweit nicht  
 ausdrücklich zugestanden. Zuwiderhandlungen verpflichten  
 zu Schadensersatz. Alle Rechte für den Fall der Patenterteilung  
 oder Gebrauchsmuster-Eintragung vorbehalten.

## X-ON Electronics

Largest Supplier of Electrical and Electronic Components

*Click to view similar products for [Circular Metric Connectors](#) category:*

*Click to view products by [Amphenol](#) manufacturer:*

Other Similar products are found below :

[600X518037X](#) [6STD15PCR99B70A](#) [8R4000A16M020](#) [8R5000A16M005](#) [1200910002](#) [1203580030](#) [1200910008](#) [1200910011](#) [1300140094](#)  
[130203-0054](#) [1300140026](#) [1300150099](#) [1-3637-600-5205](#) [1612618](#) [21036836414](#) [8R4006A16M010](#) [1R3006A20M005](#) [41-40011](#) [42-00006](#)  
[42-01015](#) [4-22279-4](#) [4-22281-1](#) [4-22284-9](#) [43-00113](#) [43-01088](#) [43-01203](#) [41-40013](#) [42-00008](#) [43-00343](#) [43-01026](#) [43-01162](#) [43-01173](#) [43-](#)  
[10000](#) [XS3P-M421-2](#) [600X518050X](#) [8R5006A16M020](#) [8R4000A16M010](#) [6-22279-3](#) [1605332](#) [N03FA03144](#) [1300140077](#) [43-16213](#) [43-](#)  
[01338](#) [XS2RD4265](#) [XS2R-D426-1](#) [XS8A-0441](#) [859RD04-103R004](#) [860RD04-113R004](#) [860RD04-213R004](#) [1-213245-2](#)