

4

3

2

1

D

D

C

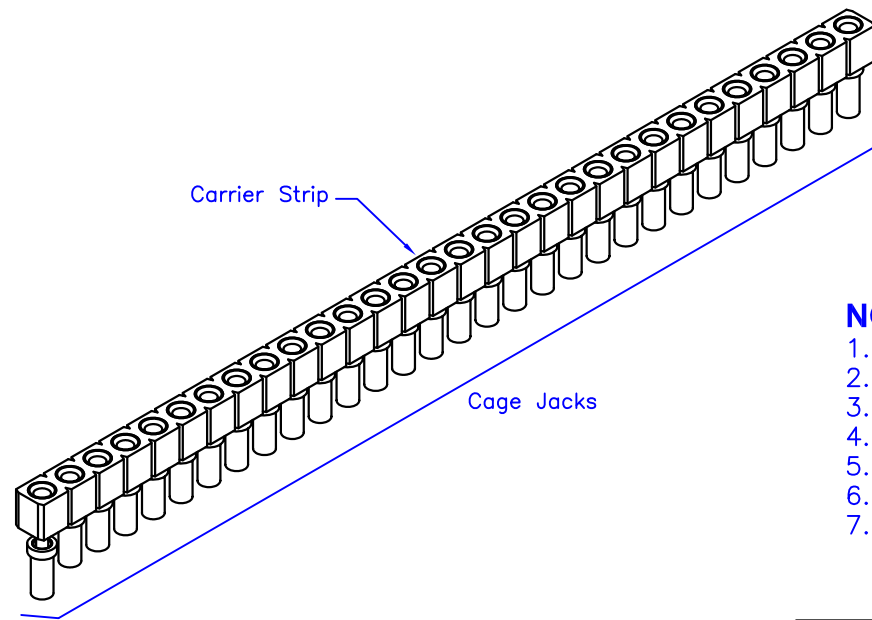
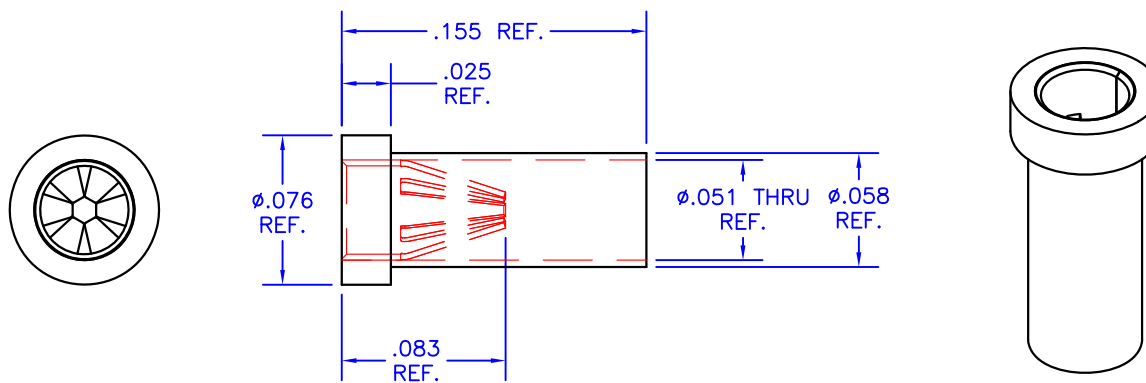
C

B

B

A

A

**NOTES:**

1. Unless otherwise noted, dimensions are in inches.
2. Shell: 360 brass, half-hard, with 200 μ m tin/lead over nickel
3. Contacts: Beryllium copper with 10 μ m gold over nickel
4. Current rating: 4.5 amps, for 10°C temperature rise.
5. Solder mount in minimum .059/.061 diameter mounting hole.
6. Mill-Max Part No. 0305-2-15-01-47-27-10-0
7. This receptacle is supplied on a 30-position carrier strip as Mill-Max part number S703-93-130-47-052100.

TOLERANCES - UNLESS OTHERWISE SPECIFIED

.XX = ± 0.01 [.254].XXX = ± 0.005 [.127]ANG. = $\pm 5^\circ$ TITLE: PIN RECEPTACLE
FOR .025-.037 DIAMETER PINS

SUBJECT: MECHANICAL DRAWING

ENGINEER: D-M DRAWN BY: R.MOR DCA: 13242 SHL 1 OF 1

FILENAME: MS11 REV: E DATE: 03JUN13

MODEL: MS11

MS11

MS11

E 03JUN13

4

3

2

1

X-ON Electronics

Largest Supplier of Electrical and Electronic Components

Click to view similar products for [Circuit Board Hardware - PCB category](#):

Click to view products by [Apex Microtechnology manufacturer](#):

Other Similar products are found below :

[8919-0-00-15-00-00-03-0](#) [0135-0-15-01-30-27-04-0](#) [5970-1-15-01-32-14-04-0](#) [0149-0-15-15-30-27-04-0](#) [MBI 1 BLUE](#) [7305-0-15-15-47-14-10-0](#) [MLN 150/1 BLACK](#) [8579-0-15-80-11-27-10-0](#) [8579-1-15-15-11-27-10-0](#) [8830-0-15-01-22-14-10-0](#) [8836-0-00-21-00-00-03-0](#) [PRUEF 2 RED](#) [9976-0-00-00-00-00-03-0](#) [PW1616](#) [1215-3-05-00-00-00-01-0](#) [1231](#) [1303-0-15-15-47-14-04-0](#) [1404-3](#) [1404-4](#) [1406-4](#) [1407-3](#) [1406-3](#) [1407-4](#) [1408-3](#) [1424-4](#) [1427-3](#) [1419-4](#) [1426-4](#) [1548-103](#) [1938-0-00-00-00-00-03-0](#) [1942-0-00-00-00-00-03-0](#) [2101-3-00-44-00-00-07-0](#) [2108-2-00-50-00-00-07-0](#) [2109-2-00-44-00-00-07-0](#) [2110-2-00-44-00-00-07-0](#) [2111-2-00-00-00-00-07-0](#) [2113-4-00-44-00-00-07-0](#) [2301-3-00-44-00-00-07-0](#) [2308-1-00-50-00-00-07-0](#) [2313-2-00-00-00-00-07-0](#) [2315-2-01-44-00-00-07-0](#) [2333-1-00-50-00-00-07-0](#) [9000-0-00-00-00-00-03-0](#) [2506-2-00-50-00-00-07-0](#) [2507-2-01-44-00-00-07-0](#) [2508-2-00-44-00-00-07-0](#) [2561-2-00-44-00-00-07-0](#) [9220](#) [9234-0-15-15-30-14-10-0](#) [LAS S G BLACK](#)