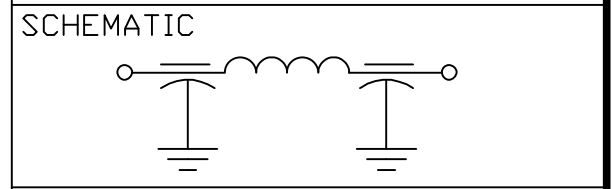


- NOTES:
- 1) LEADS MUST BE STRAIGHT.
 - 2) HARDWARE IS INCLUDED.

CAPACITANCE	7500pF \pm 15%
TEMP. RANGE	-55°C TO +125°C
CURRENT	10 AMP MAX.
WORKING VOLTAGE	85°C 100 VDC 125°C 100 VDC
DCR. = .01 ohms MAX.	
IL=PER MIL-STD-220, @25°C N/L	
FREQ. MHz	I.L. (db)
1	--
5	--
10	5
20	--
50	--
100	45
1 TO 10GHz	70



MARKING:

PART: SCI 1297-010

BLISTER PACK: SEE NOTE 1

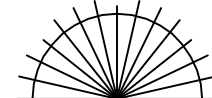
SCI 1297-010

DATE CODE

LOT NO.

QTY.

044654

	6	5	4	3	2	1	0	REV. NO.	TOLERANCES UNLESS OTHERWISE SPECIFIED	 SPECTRUM CONTROL INC. ERIE, FAIRVIEW PENNSYLVANIA		
	CN 10646-CPD	CN 212504	CN 172413	CN 171365	CN 166199	CN 164363 REDRAWN	CN 149052	CHANGE NOTICE	Fractions \pm 1/64		Dwn. KAUFFMAN	Description
									Dec. .xx \pm		Date 4-6-04	Pi, RESIN SEAL FILTER
									Dec. .xxx \pm .015		Engr. K. Wood	
									Angles \pm 0° 30'		Scale NONE	1297-010
									CODE IDENT. NO. DLSP2			

X-ON Electronics

Largest Supplier of Electrical and Electronic Components

Click to view similar products for [EMI Feedthrough Filters](#) category:

Click to view products by [Api Technologies](#) manufacturer:

Other Similar products are found below :

[FN7611-63-M6](#) [FN7612-10-M3](#) [FN7660-100-M8](#) [1202F-054](#) [1609991-8](#) [1609992-2](#) [16DFC6-C](#) [16FFD6-HE](#) [2-1609992-2](#) [2443-007-X5S0-102MLF](#) [2443-007-X5W0-502ZLF](#) [1609990-8](#) [1609991-3](#) [1609992-1](#) [1609992-3](#) [1609993-1](#) [1609993-7](#) [200AFC6-P](#) [200DFC6-P](#) [FN7510-100-M8](#) [FN7510-32-M4](#) [FN7562-100-M8](#) [FN7562-200-M10](#) [FN7563-100-M8](#) [FN7611-10-M3](#) [FN7612-63-M6](#) [2450-001-X5U0-102PLF](#) [2499-003-X5S0-152MLF](#) [32AFC6-H](#) [4100-000LF](#) [4201-050LF](#) [4204-001LF](#) [4253-002LF](#) [4305-001LF](#) [4306-019LF](#) [4101-004LF](#) [4201-003LF](#) [4208-000LF](#) [4600-067](#) [094-6526-0000](#) [100AFC6-G](#) [10AFC6-B](#) [10DFC6-C](#) [1-1609990-3](#) [1-1609990-7](#) [1-1609992-8](#) [1-1609990-1](#) [1-1609991-1](#) [FN7510-16-M4](#) [FN7514-32-M4](#)