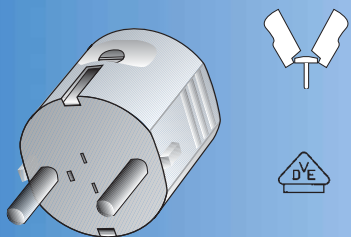


## Schutzkontakt-Stecker 2polig 10 – 16 A/250 V~

Farbschlüssel:  
ws = weiß  
sw = schwarz  
br = braun



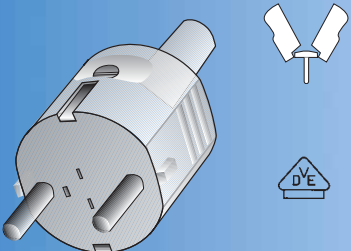
Ausführung und techn. Daten

Bestell-Nr.  
und  
Farbe

EDV-Code

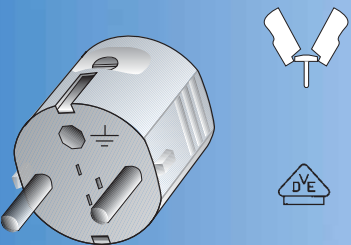
**DIN** 49441, R1, CEE 7, Normblatt IV  
für Leitungen bis 3 x 1,5 qmm  
**Klappstecker**  
zentrale Leitungseinführung  
**schlagfest**  
Verpack.-Einh.: Einzelkt. 40 Stck.  
Versandkt. 400 Stck.

2030 ws 02030.0000.01.000  
2030 sw 02030.0000.02.000



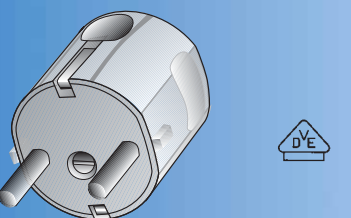
**DIN** 49441, R1, CEE 7, Normblatt IV  
für Leitungen bis 3 x 1,5 qmm  
**Klappstecker**  
zentrale Leitungseinführung  
mit Knickschutztülle  
**schlagfest**  
Verpack.-Einh.: Einzelkt. 35 Stck.  
Versandkt. 350 Stck.

2032 ws 02032.0000.01.000  
2032 sw 02032.0000.02.000



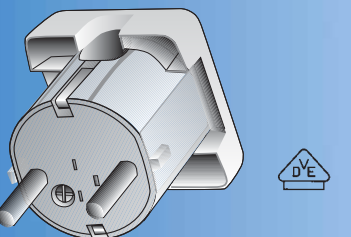
**DIN** 49441, R2, CEE7, Normblatt VII  
**doppeltes Schutzleitersystem**  
für Leitungen bis 3 x 1,5 qmm,  
**Klappstecker**  
zentrale Leitungseinführung  
**schlagfest**  
Verpack.-Einh.: Einzelkt. 40 Stck.  
Versandkt. 400 Stck.

2029 ws 02029.0000.01.000  
2029 sw 02029.0000.02.000



**DIN** 49441, R1, CEE 7, Normblatt IV  
für Leitungen bis 3 x 1,5 qmm  
**quergeteilt (Winkelstecker)**  
seitliche Leitungseinführung  
**schlagfest**  
Verpack.-Einh.: Einzelkt. 40 Stck.  
Versandkt. 400 Stck.

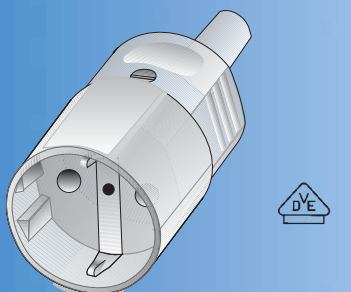
2037 ws 02037.0000.01.000  
2037 sw 02037.0000.02.000



**Flächenstecker**  
**DIN** 49441, R1, CEE 7, Normblatt IV  
für Leitungen bis 3 x 1,5 qmm  
seitliche Leitungseinführung  
**schlagfest**

2039 ws 02039.0000.01.000  
2039 sw 02039.0000.02.000

## Schutzkt.-Kupplungssteckdosen 2polig 10 – 16 A/250 V~



**DIN** 49440 und CEE 7 Normblatt III  
für Leitungen bis 3 x 1,5 qmm  
**längsgeteilt**, zentrale Leitungseinführung  
mit Knickschutztülle  
  
ohne Knickschutztülle  
**schlagfest**  
Verpack.-Einh.: Einzelkt. 25 Stck.  
Versandkt. 250 Stck.

1050T ws 01050.0T00.01.000  
1050T sw 01050.0T00.02.000

1050 ws 01050.0000.01.000  
1050 sw 01050.0000.02.000

## **X-ON Electronics**

Largest Supplier of Electrical and Electronic Components

*Click to view similar products for [apsa](#) manufacturer:*

Other Similar products are found below :

[1049/WS](#)