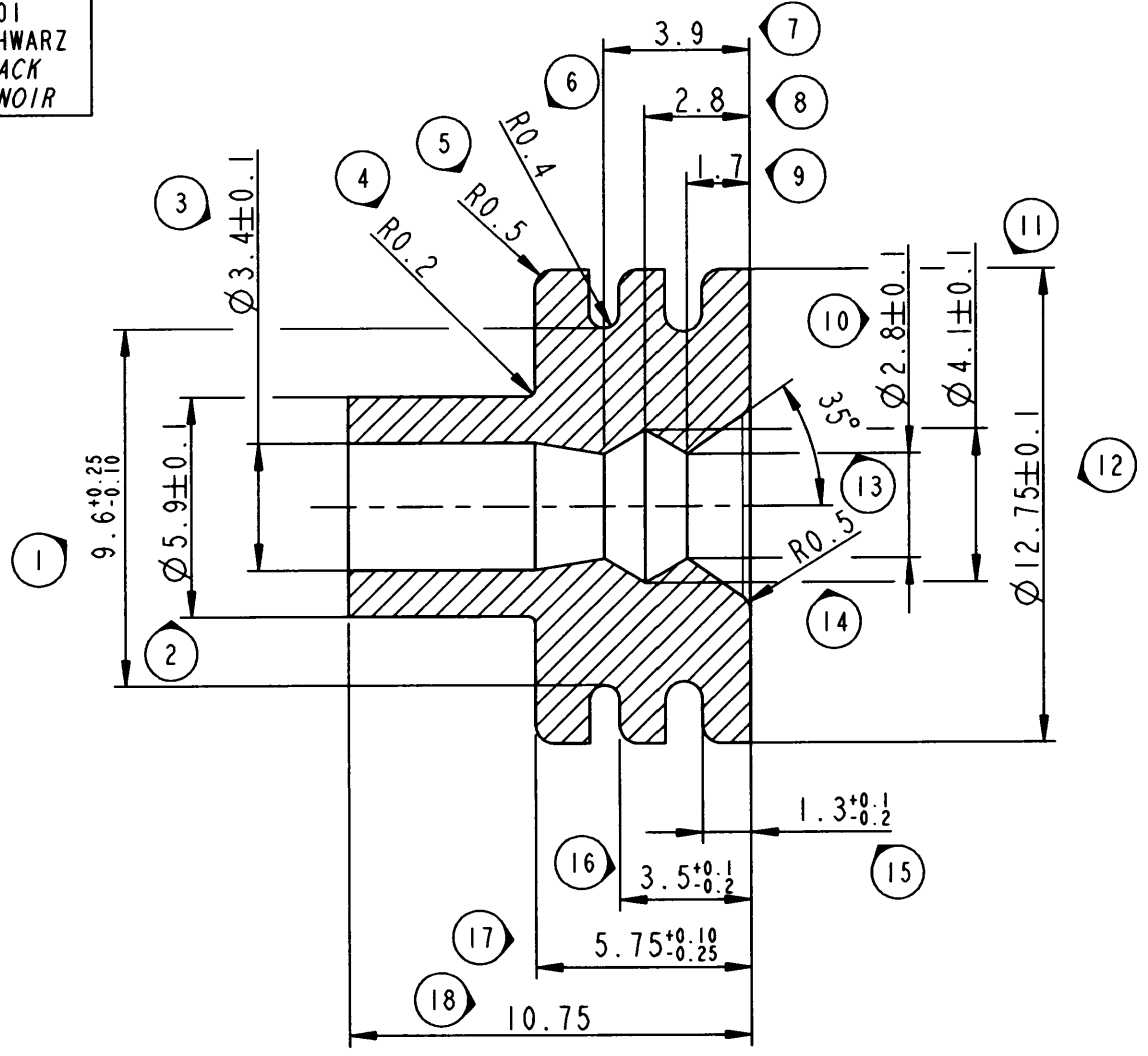


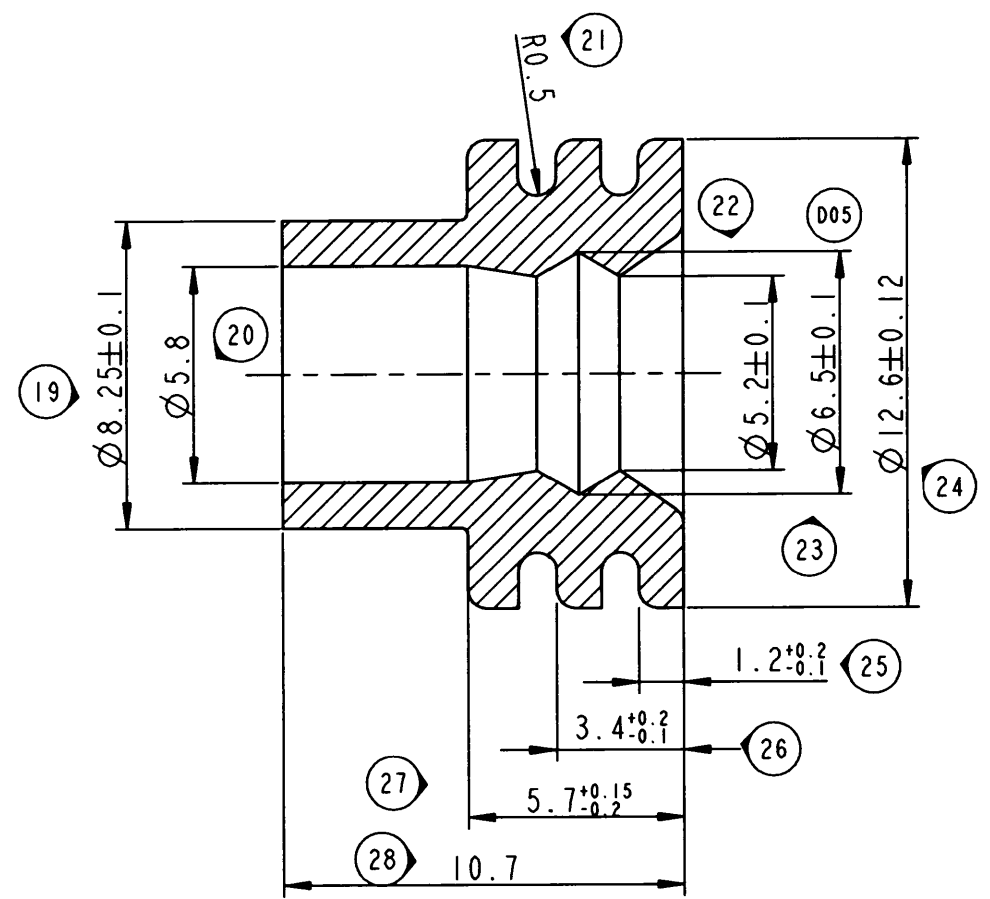
6 099 33 01
FARBE: SCHWARZ
COLOR: BLACK
COULEUR: NOIR



Woco Nr. 024995

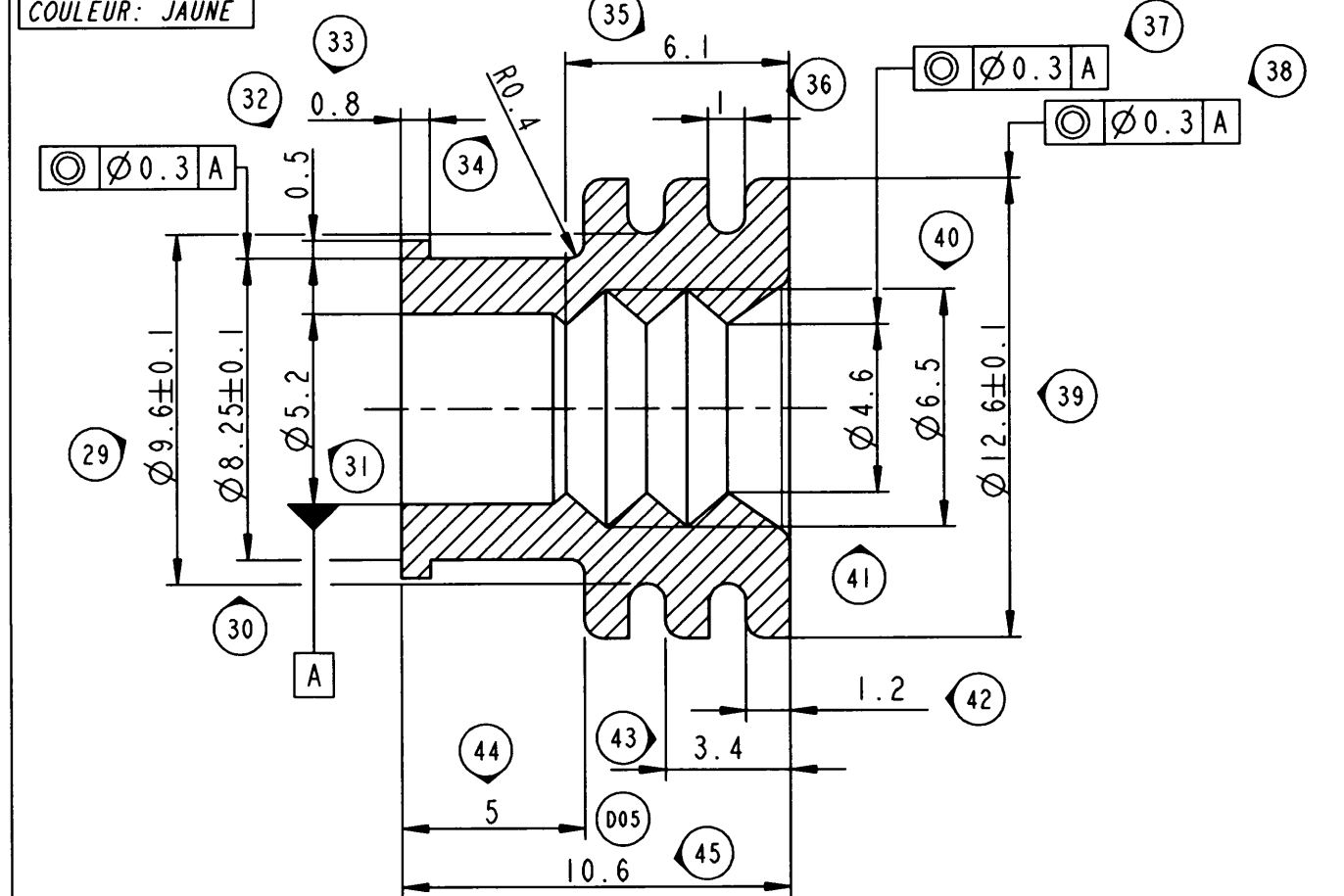
6 099 33 03
FARBE: ROT
COLOR: RED
COULEUR: ROUGE

FEHLENDE MASSE SIEHE 6 099 33 01
MISSING DIMENSION SEE
LES DIMENSIONS ABSENTES VOIENT



Woco Nr. 024994

6 099 33 04
FARBE: GELB
COLOR: YELLOW
COULEUR: JAUNE

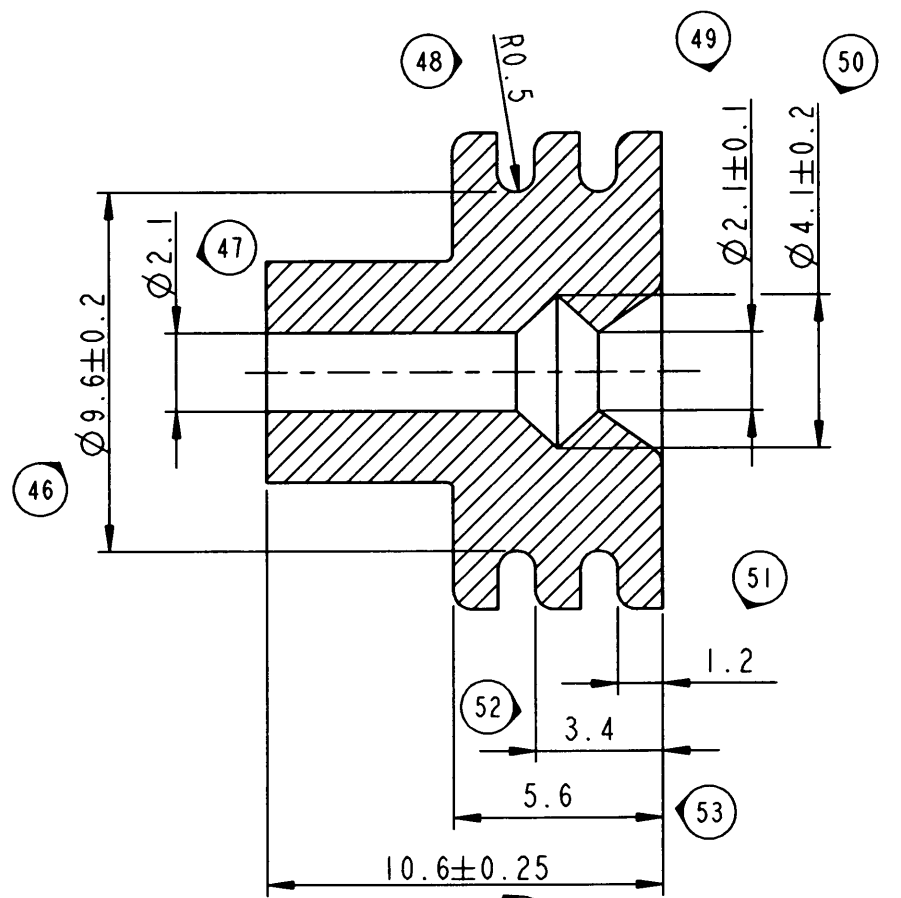


Woco Nr. 0210261A

FEHLENDE MASSE SIEHE 6 099 33 01
MISSING DIMENSION SEE
LES DIMENSIONS ABSENTES VOIENT

6 099 33 05
FARBE: BLAU
COLOR: BLUE
COULEUR: BLEU

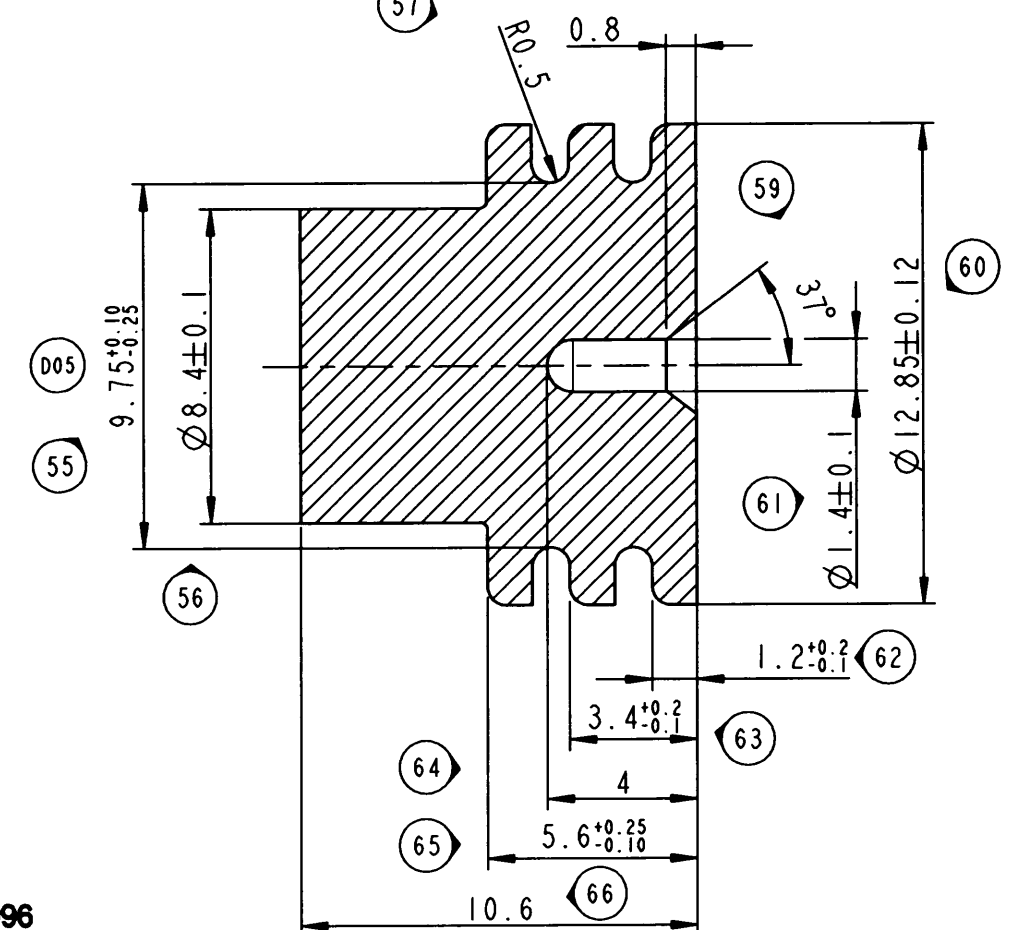
FEHLENDE MASSE SIEHE 6 099 33 01
MISSING DIMENSION SEE
LES DIMENSIONS ABSENTES VOIENT



Woco Nr. 028252

6 099 33 06
FARBE: WEISS
COLOR: WHITE
COULEUR: BLANC

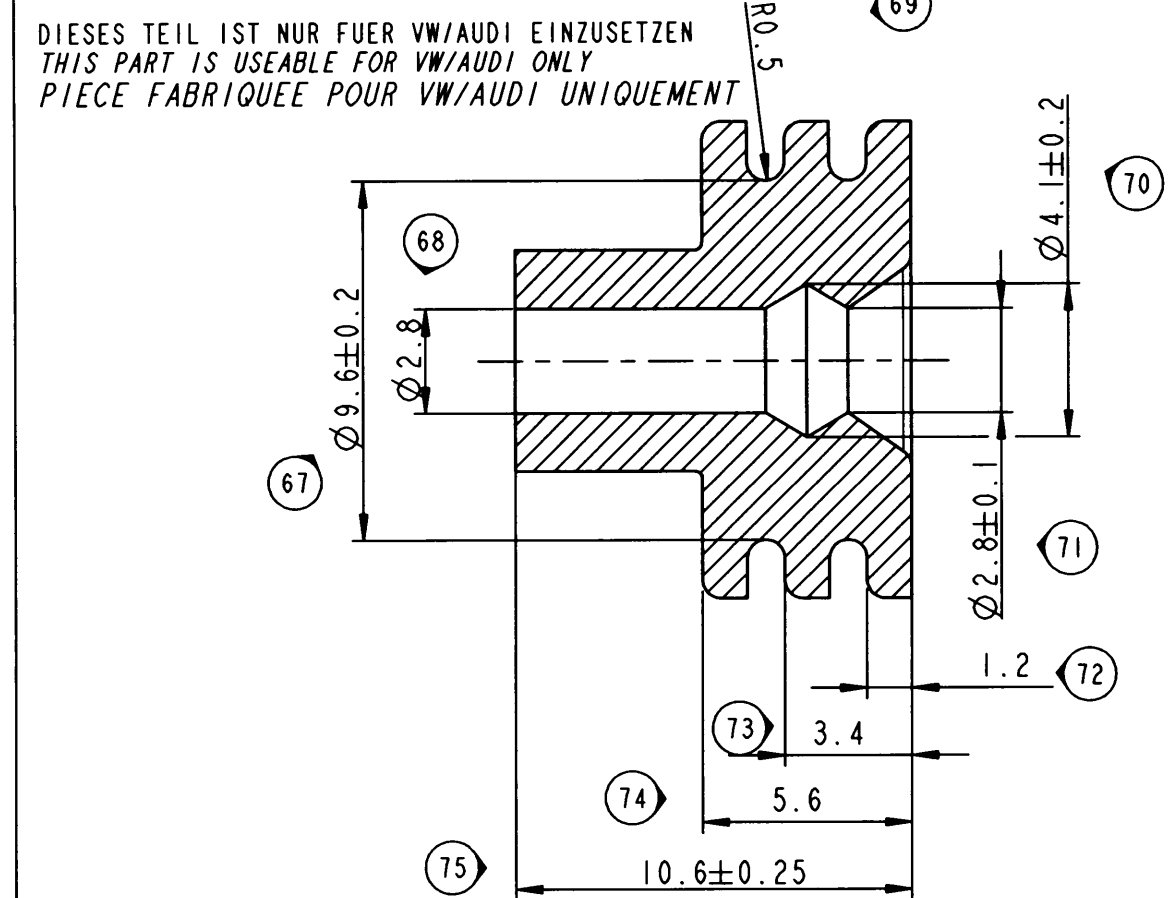
FEHLENDE MASSE SIEHE 6 099 33 01
MISSING DIMENSION SEE
LES DIMENSIONS ABSENTES VOIENT



Woco Nr. 024996

6 099 33 08
FARBE: GRUEN
COLOR: GREEN
COULEUR: VERT

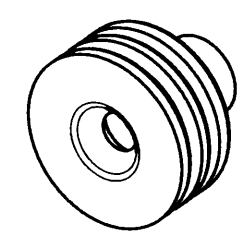
FEHLENDE MASSE SIEHE 6 099 33 01
MISSING DIMENSION SEE
LES DIMENSIONS ABSENTES VOIENT



Woco Nr. 028082

DIESES TEIL IST NUR FUER VW/AUDI EINZUSETZEN
THIS PART IS USEABLE FOR VW/AUDI ONLY
PIECE FABRIQUEE POUR VW/AUDI UNIQUEMENT

6 099 33 08	WOCO	02 8082	4.0	GRUEN VERT	3.4-4.4	12±0.1	SILIKONKAUTSCHUK LSR 50 SHORE REISSDEHNUNG >370% WARMLUFTBEST. 180°C OELANTEIL 2% SILICON RUBBER LSR 50 SHORE ELONGATION AT BREAK>370% WARM AIR RESISTANT 180°C OIL CONTENT 2% SILICONE LSR 50 SHORE ALLONGEMENT RUPTURE >370% RESISTANCE CHALEUR 180°C IMPREGNATION HUILE 2%
6 099 33 06		02 4996	BLINDSTOPFEN BLIND PLUG BOUCHON	WEISS WHITHE BLANC	-		
6 099 33 05		02 8252	2.5	BLAU BLUE BLEU	2.7-3.0		
6 099 33 04		0210261A	>6.0-10.0	GELB YELLOW JAUNE	5.4-6.6		
6 099 33 03		02 4994		ROT RED ROUGE	5.8-6.6		
6 099 33 01		02 4995	4.0-8.0	SCHWARZ BLACK NOIR	3.5-5.5		
TEILE-NR.: PART-NO.: REFERENCE	LIEFERANT SUPPLIER FOURNISSEUR	BESTELL-NR.: ORDER-NO. REF. FOURNISSEUR	LEITERQUERSCHNITT WIRE SIZE SECTION (mm ²)	FARBE COLOR COULEUR	ISOLATION-Ø INSULATION-Ø Ø EQU. ISOLANT (mm)	KAMMER-Ø CAVITY-Ø Ø CAVITE (mm)	MATERIAL MATERIE



2:1

NOTIZ / NOTES
DIE DICHTEFLAECHEN MUESSEN FREI VON EINFALLSTELLEN
RISSEN, LUNKERN, FURCHEN UND TRENNMARKIERUNGEN
SEIN. DER ZULAESSIGE GRAT FUER ALLE AUSFUEHRUNGEN
DARF MAX. 0.1mm SEIN.
SEALING AREASURFACE MUST FREE OF CUTS, BUBBLES,
BLOWHOLES, FURROWS AND INSERT MARKS.
PERMISSIBLE BURRS FOR ALL TYPES MAX. 0.1mm.
ZONE DETANCHEITE EXEMPT DE COUPEUR, BULLE,
TROU, MARQUE ET TRACE DE PLAN DE JOINT
BAVURE MAXI POUR TOUTES REFERENCES: 0.1mm
ENTFORMUNGSSCHRAEGE ≤ 0.5 ZULAESSIG
DRAFT ANGLE ≤ ALLOWED
ANGLE DE DEPOUILLE ≤ PERMIS
FUER LEITER: FLY - DIN 72551-6
FOR WIRE:
UTILISER POUR DES CABLES

498/10	01.07.10	E	PERMISSIBLE INSUL.-Ø FOR 60993301 CHANGED FROM 3.5-5.2 IN 3.5-5.5 AND WIRE SIZE CHANGED IN (4.0-8)mm ² INSTEAD (4-6)mm ² ; DRAWG.-NO.CHANGED IN 60993301
516/06	14.07.06	D05	ANPASSUNG BEWASSUNG AN ISTZUSTAND TEIL
385/06	23.05.06	D04	WERT VON 4.2 AUF 4.4 KORRIGIERT
427/05	08.06.05	D03	NEUE VARIANTE HINZU
134/04	19.02.04	E02	SIEHE AENDERUNGSMITTEILUNG
669/02	02.10.02	B01	UEBERARBEITUNG / REVISION
ECH-NR. ECH NUMBER	DATE DATUM	REVISION INDEX	POSITION POSITION
PRODUCT SPEC. PRODUKT SPECIFIK.	PACKAGING SPEC. VERPACKUNGS SPECIFIK.	APPLICATION SPEC. ANWENDUNGS SPECIFIK.	THIS DRAWING AND ALL OTHER INFORMATION CONTAINED THEREIN IS PROPRIETARY AND THE PROPERTY OF FCI. This drawing may not be copied, reproduced or disclosed to any third party without the expressed written permission of FCI. DIESE ZEICHNUNG U. ALLE ENTHALTENEN INFORMATIONEN SIND EIGENTUM VON FCI. Diese Zeichnung darf weder kopiert, noch in irgendeiner Form reproduziert, gespeichert oder Dritten ohne unsere ausdrückliche schriftliche Genehmigung zugänglich gemacht werden. ©FCI April 1999
TOLERANCES DIN ISO 3302-1 M2 TOLERANZEN DIN ISO 8015	MATERIAL: SIEHE TABELLE SEE TABLE	SURFACE FINISH OBERFLAECHE	CAD SYSTEM pfo / eng.
CONTRACT NO. Masse <0.5 : ±0.05	COLOR: SIEHE TABELLE FARBE: SIEHE TABELLE	TOOL NO. Werkzeug-Nr.	ISO PROJECTION 1:1 DIMENSION IN MILLIMETERS BEWASSUNG IN MILLIMETERN
DO NOT SCALE DRAWING ZEICHNUNG NICHT VERMESSEN	DATE DATUM	NAME NACHNAME	DWG SIZE FORMAT A2
DRAWN BY GEZEICHNET VON	DATE DATUM	NAME NACHNAME	DRAWING NUMBER ZEICHNUNG-NR.
CHECKED BY GEPRUEFT VON	DATE DATUM	NAME NACHNAME	6 099 33 01
APPROVED BY GEBILDET VON	DATE DATUM	NAME NACHNAME	FILE NAME DATEI-NR.
	ESR NO. ESR-NUMMER	EU-03 0166	CAT.-NO. KATALOG-NR.
			60993301-08.E.B1.C
			SCALE M: 5:1

X-ON Electronics

Largest Supplier of Electrical and Electronic Components

Click to view similar products for [Automotive Connectors](#) category:

Click to view products by [APTIV](#) manufacturer:

Other Similar products are found below :

[003-018-000](#) [60403001](#) [60993906-B](#) [629515004020001](#) [M902-2131](#) [M902-2161](#) [72.330.1035.1](#) [73.353.4028.0](#) [F119300-B](#) [F166900](#)
[F258300-B](#) [F358300-B](#) [F407400](#) [F444110](#) [F487000](#) [F509500B-B](#) [827153-1](#) [8N1515-32-24P](#) [9-1326729-8](#) [925474-1](#) [928905-1](#) [964562-4](#)
[968782-1](#) [GT17SA-8DS-HU](#) [98891-1012](#) [98947-1016](#) [12004475-L](#) [12010290](#) [12010309-B](#) [12015454](#) [12020219-B](#) [12020308](#) [12041318-B](#)
[12052225-L](#) [12052466](#) [12059125](#) [12064869](#) [12004327-B](#) [12010503-B](#) [12015308](#) [12015384](#) [12015909](#) [1-21030-1](#) [12041254](#) [12041318](#)
[12047946-B](#) [12047957](#) [12047957-L](#) [12059473](#) [12066261](#)