

BILD 1. DARGESTELLT IST 6 099 34 01  
PICTURE 1. SHOWN IS 6 099 34 01

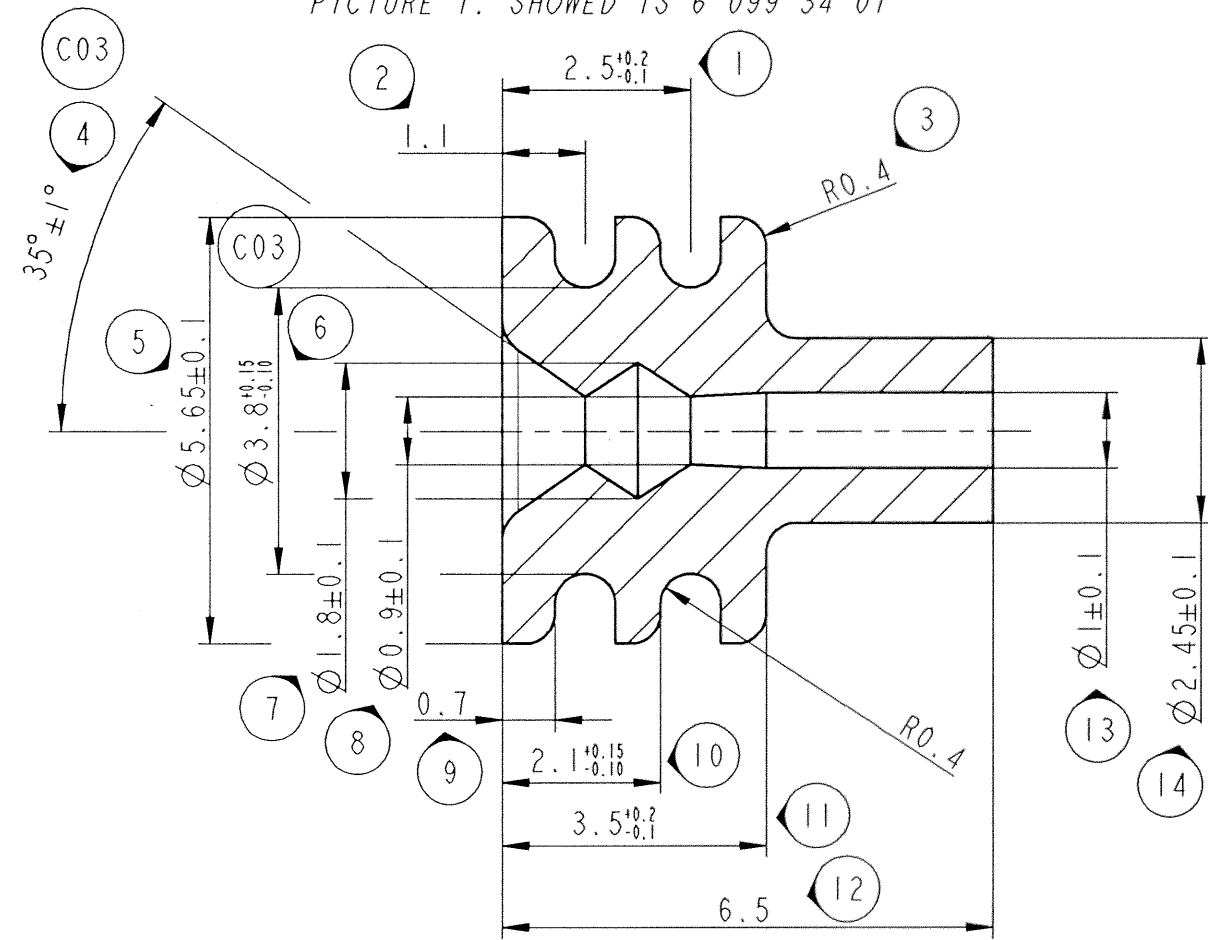


BILD 3. DARGESTELLT IST 6 099 34 05  
PICTURE 3. SHOWN IS 6 099 34 05

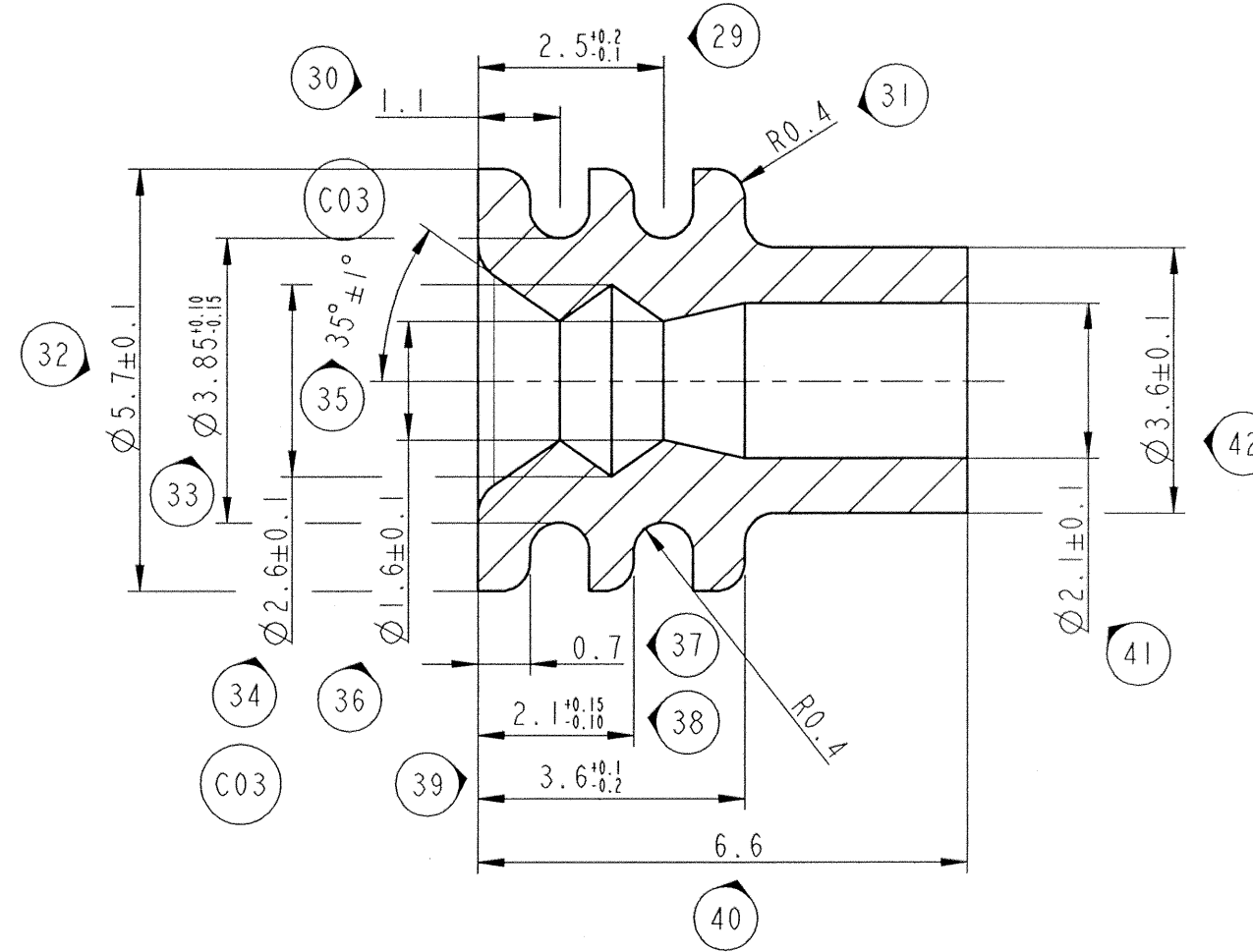


BILD 2. DARGESTELLT IST 6 099 34 03  
PICTURE 2. SHOWN IS 6 099 34 03

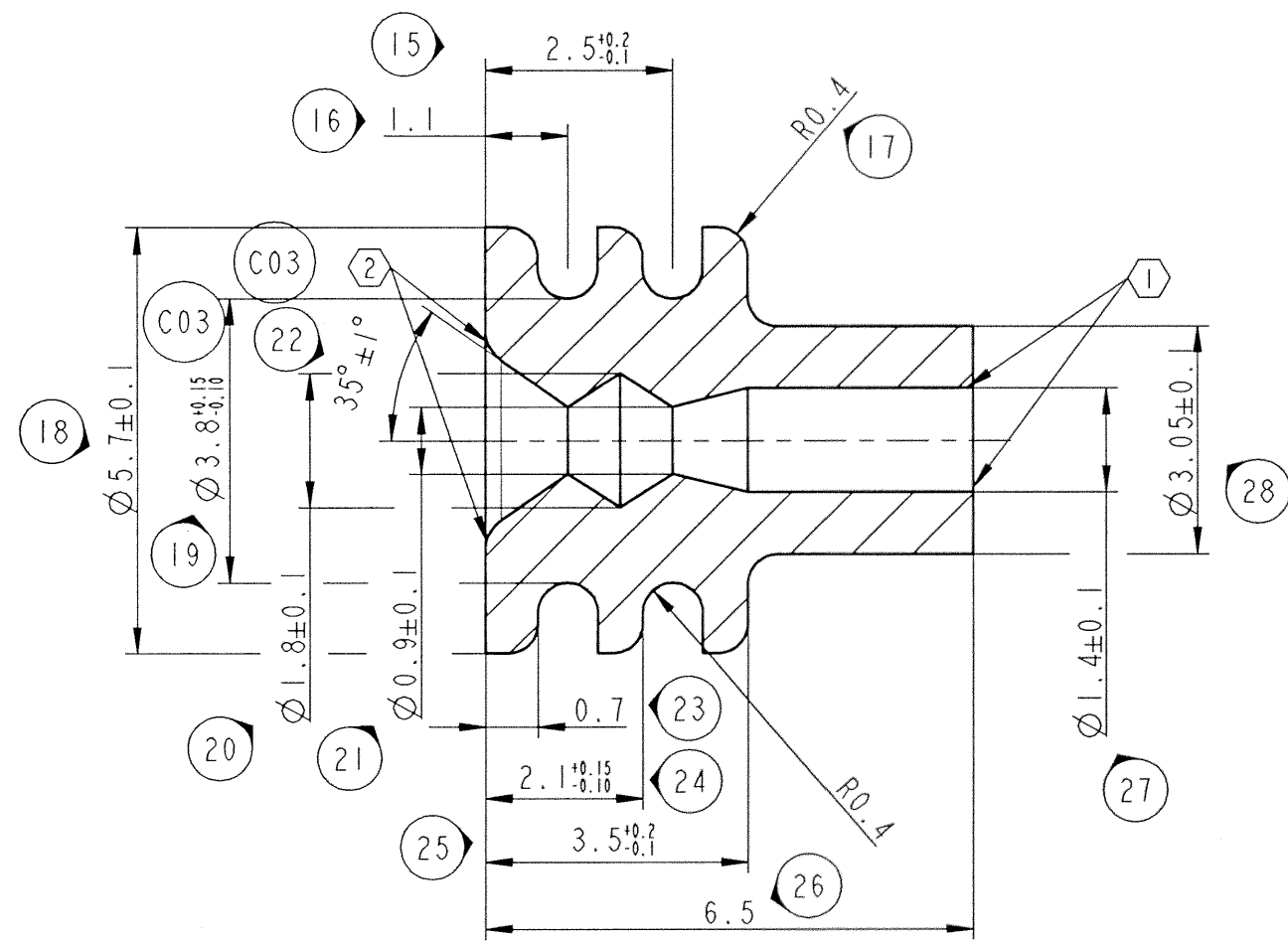
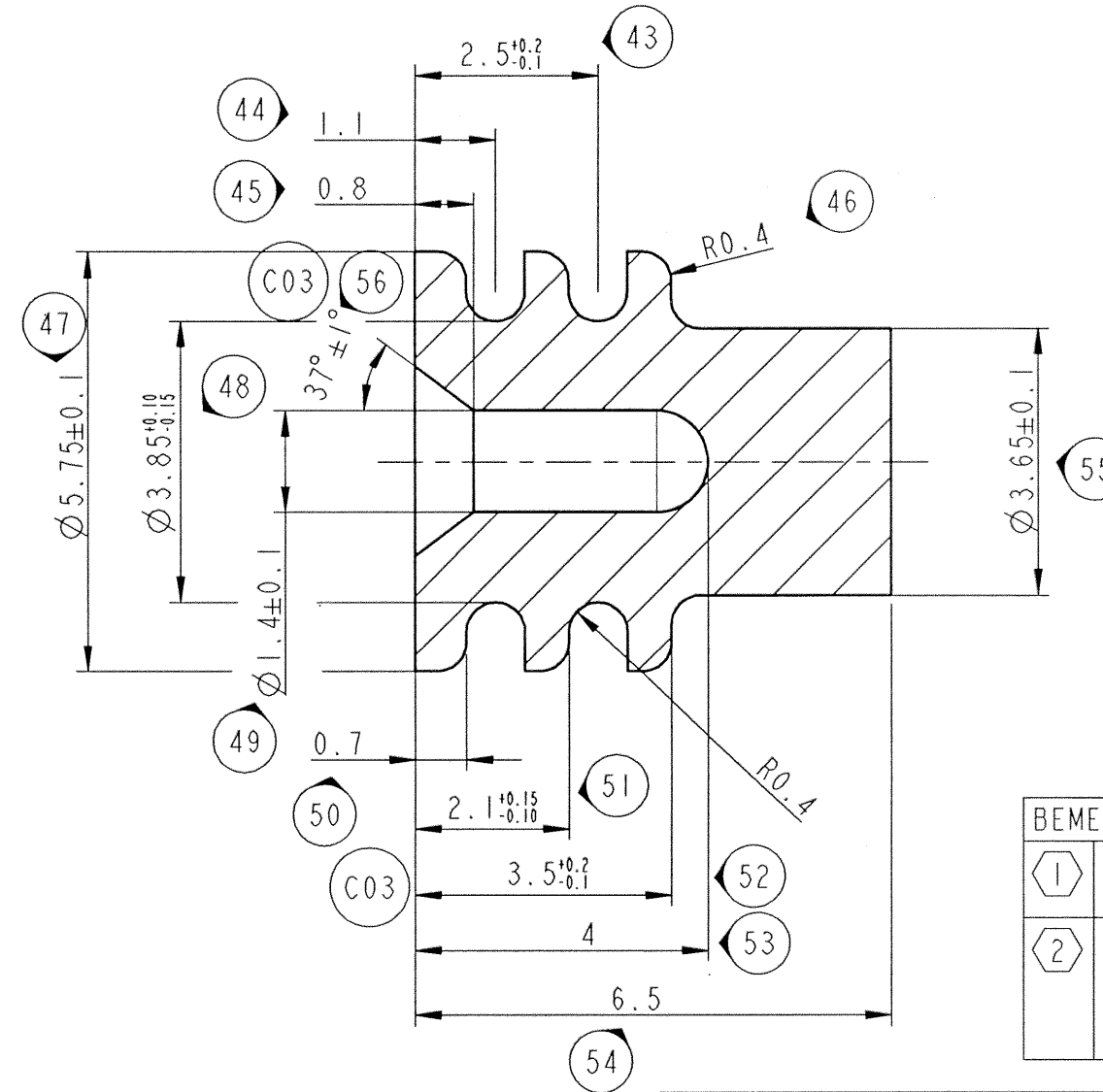


BILD 4. DARGESTELLT IST 6 099 34 06



**BEMERKUNGEN/ NOTES**

1 WAHLWEISE MIT ODER OHNE RADIUS UMLAUFEND  
ALTERNATIVELY WITH OR WITHOUT RADIUS IN THIS AREA

2 IN DIESEM BEREICH SIND ABWEICHUNGEN VON DER  
BILLDLICHEN DARSTELLUNG ERLAUBT  
IN THIS AREA ARE DIFFERENCES FROM THE SHOWN  
VIEW PERMISSIBLE

6 099 34 06	02 46 23	SILIKONKAUTSCHUK LSR 50 SHORE SILICON RUBBER LSR 50 SHORE	WEISS WHITE	BLINDSTOPFEN BLIND PLUG	---	KAMMER ABMESSUNGEN 4.6 x 4.6 MIT ECKENRADIEN R 1.7 (4x) ODER KAMMER-Ø 5.2 CAVITY DIMENSIONS 4.6 x 4.6 WITH RADII R 1.7(4x) OR CAVITY-Ø 5.2
6 099 34 05	02 46 22	WARMLUFTBESTÄNDIGKEIT 180 °C RESISTANCE AGAINST HOT AIR 180 °C	BLAU BLUE	2.2-2.7	>1-1.5	
6 099 34 03	02 46 21	REISSDEHNUNG >370% STRAIN AGAINST CUTS >370%	ROT RED	1.7-2.1	0.5-1.0	
6 099 34 01	02 49 37	ÖLANTHEIL 2% PERCENT OF OIL 2%	SCHWARZ BLACK	1.2-1.6	0.35	
FCI-TEILE-NR. FCI-PART-NO.	WOCO-NR. WOCO-NO.	MATERIAL-PARAMETER MATERIAL-PARAMETER	FARBE COLOUR	ISOLATIONS-Ø LEITUNG (mm) INSULATION-Ø CABLE (mm)	LEITERQUERSCHNITT (mm <sup>2</sup> ) WIRE SECTION (mm <sup>2</sup> )	KAMMERABMESSUNG CAVITY DIMENSIONS

321/06	10.05.06	C03	ANPASSUNG AN TEIL			
091/06	06.02.06	C02	Kundenzeichnung auf Pro-E umgestellt			
ECN-NO. ECN NUMBER	DATE DATUM	DD / MM / YY	REVISION INDEX	POSITION	CHANGE DESCRIPTION ÄNDERUNG	DRAWN BY GEZ.
PRODUCT SPEC. PRODUKT SPEZIFIK.	PACKAGING SPEC. VERPACKUNGS SPEZIFIK.	APPLICATION SPEC. ANWENDUNGS SPEZIFIK.	THIS DRAWING AND ALL OTHER INFORMATION CONTAINED THEREIN IS PROPRIETARY AND THE PROPERTY OF FCI. This drawing may not be copied, reproduced or disclosed to any third party without the expressed written permission of FCI. Diese Zeichnung u. alle enthaltenen Informationen sind Eigentum von FCI. Diese Zeichnung darf weder kopiert, noch in irgend einer Form reproduziert, gespeichert oder driliten ohne unsere ausdrückliche schriftliche Genehmigung zugänglich gemacht werden. © FCI April 1999			
TOLERANCES TOLERANZEN	DIN ISO 3302-1 M ISO 8015	MATERIAL MATERIAL	SIEHE TABELLE SEE TABLE	SURFACE FINISH OBERFLÄCHE		
COUNTERPART NO.	COLOUR FARBE	TOOL NO. WERKZEUG NR.	ECO Loc. Code STANDORT CODE	GN		
DO NOT SCALE DRAWING AUSDRUCK NICHT VERMESSEN	DATE DATUM	NAME NAME	TITLE BENENNUNG	DRAWING NUMBER ZEICHN. NUMMER		
	06.02.06	G. MAYER	EINZELDICHT. FUER KONTAKTSYSTEM DCS1-2.8 UND BOX-KONT. DCS1-2.8 SINGLE WIRE SEAL FOR CONTACT SYSTEM DCS1-2.8 AND BOX-CONTACT DCS1-2.8	6 099 34 01 BIS 6 099 34 06		
CHECKED BY GEZ.	06.02.06	G. MAYER		FILE NAME DATEI NAME		
APPROVED BY GEP.	06.02.06	T. FILLI	ESR NO. ESR NUMBER	60993401_03-05-06-C02-C		
			CAT. NO. KATALOG NR.	SCALE MASSSTAB		
				1:1		

## X-ON Electronics

Largest Supplier of Electrical and Electronic Components

*Click to view similar products for [Automotive Connectors](#) category:*

*Click to view products by [APTIV](#) manufacturer:*

Other Similar products are found below :

[003-018-000](#) [60403001](#) [60993906-B](#) [629515004020001](#) [M902-2131](#) [M902-2161](#) [72.330.1035.1](#) [73.353.4028.0](#) [F119300-B](#) [F166900](#)  
[F258300-B](#) [F358300-B](#) [F407400](#) [F444110](#) [F487000](#) [F509500B-B](#) [827153-1](#) [8N1515-32-24P](#) [9-1326729-8](#) [925474-1](#) [928905-1](#) [964562-4](#)  
[968782-1](#) [GT17SA-8DS-HU](#) [98891-1012](#) [98947-1016](#) [12004475-L](#) [12010290](#) [12010309-B](#) [12015454](#) [12020219-B](#) [12020308](#) [12041318-B](#)  
[12052225-L](#) [12052466](#) [12059125](#) [12064869](#) [12004327-B](#) [12010503-B](#) [12015308](#) [12015384](#) [12015909](#) [1-21030-1](#) [12041254](#) [12041318](#)  
[12047946-B](#) [12047957](#) [12047957-L](#) [12059473](#) [12066261](#)