

D-Sub /  
D-Sub cover /  
Centronics

Multiflex -  
DIN 41651

Modular

USB  
IEEE 1394

Switches

Powerinlets  
Poweroutlets

DIN 41612  
DIN 41617  
Hard Metric

MiniDIN

Pin header  
Female header  
Sockets / Jumper

Terminal Blocks

Memory Card  
connectors

FFC / FPC

Micro -  
Miniature

Die Firma ASSMANN WSW components bietet unter der Produktbezeichnung 'MULTIFLEX' eine breite Produktpalette von Schneidklemmsteckverbindern, die entsprechend der DIN 41651 hergestellt wird.

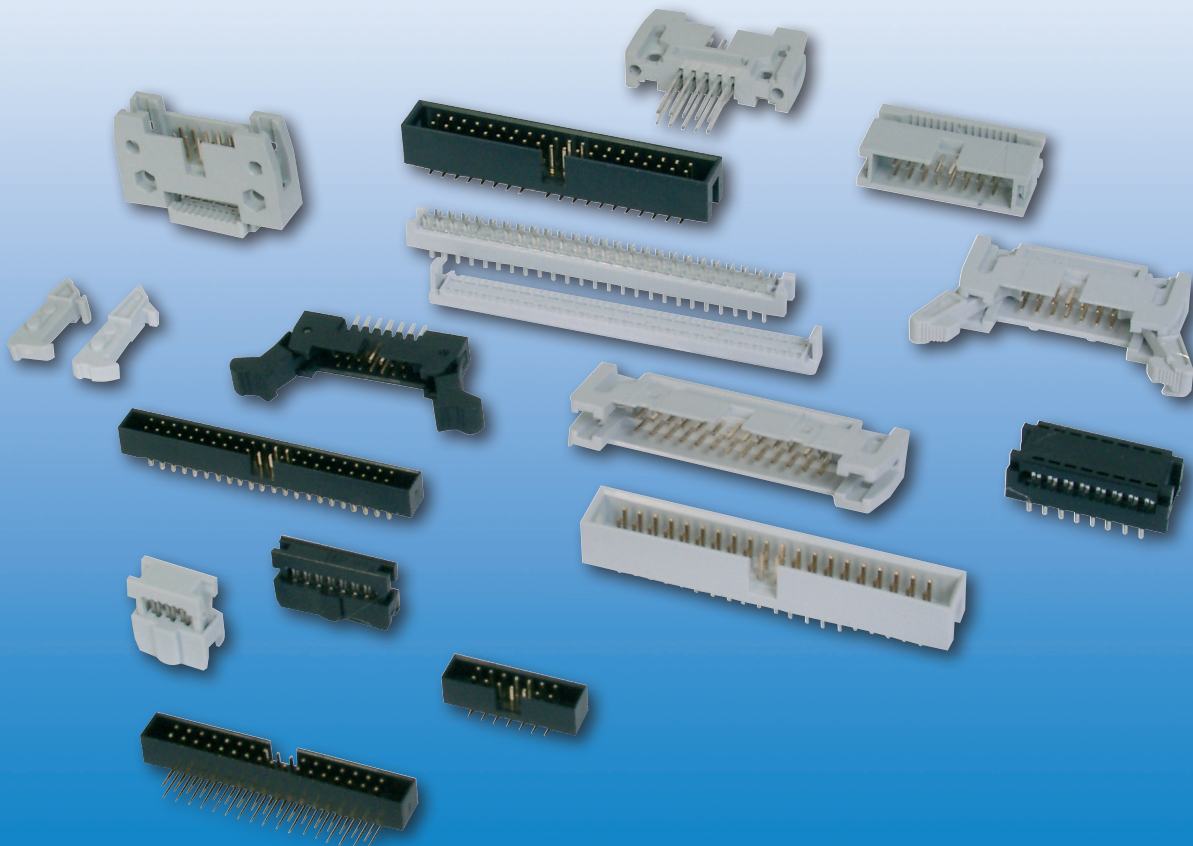
Diese Produkte finden ihren Einsatz in nahezu allen Anwendungsbereichen, angefangen vom Computer-, Industrie-, und Telekommunikationmarkt, bis hin zum Automobilhersteller. Diese Produkttechnologie ermöglicht die kostengünstige Verbindung von Leiterplatten über lösbare und nicht lösbare Kabelkonfektionen in einer über Jahrzehnte erprobten Verarbeitungsweise. Hierbei sind die Kontakte der Kabelverbinder mit Schneidklemmkontakten versehen, die durch ihr Design beim Verpressen des Kabels mit dem Kontakt eine gasdichte Verbindung ergeben.

Neben dem traditionell stark genutzten Kontaktraster von 2,54mm sind diese Steckverbinder auch im Raster 2,00mm erhältlich. Das verwendete Kabel weist hierbei ein Raster von 1,27mm bzw. 1,00mm auf. Bei dieser Produktfamilie entfällt das ansonsten kostenintensive Abisolieren, Verzinnen, Vercrimpen und Stecken eines einzelnen Kabelstrangs, wie beim Crimpen üblich. Die Gehäuse sind mit einer Mittenpolarisation ausgestattet, die gegen ein Verdrehen des Steckers im Gegenstück unmöglich macht. Die Produkte sind maschinell, aber auch mit einfachsten Handhebelpressen zu verarbeiten.

ASSMANN WSW components offers under the product family 'MULTIFLEX' a full range of IDC connectors, produced according to DIN 41651.

Those products are used in more or less every known application within computer-, industrial-, telecommunication and specific automotive markets. This product technology allows cost effective connections between printed circuit boards based on removable or permanent connections based on a longterm proofed way of assembly. Contact concept of MULTIFLEX cable connectors is designed for insulation displacement proofen for gas-tight connection.

MULTIFLEX connectors are available with the traditionally used pitch of 2.54mm and the pitch of 2.00mm. The specified cable do have 1.27mm pitch and 1.00mm pitch. Using IDC technology compared with crimp technology a lot of advantage become obviously, eg.: no stripping, soldering, crimping or stiching of single cable strands. The insulator housing does show a center polarization, which avoids mating failures. Assembly can be done automatic, semiautomatic and with simplest hand press tools.



**Produktbeschreibung**

Seite

IDC-Pfostenverbinder, Raster 2,54mm x 2,54mm	62
IDC-Pfostenverbinder, Raster 2,00mm x 2,00mm	63
Steckerleisten, gerade, Raster 2,54mm x 2,54mm	64
Steckerleisten, abgewinkelt, Raster 2,54mm x 2,54mm	65
IDC-Steckerleisten, Raster 2,54mm	66
IDC-Wannen-Leisten, Raster 2,54mm	67
Steckerleisten, gerade, Raster 2,54mm x 2,54mm	68
Steckerleisten, abgewinkelt, Raster 2,54mm x 2,54mm	69
Steckerleisten, Raster 2,54mm x 2,54mm, SMD	70
Steckerleisten, gerade, Raster 2,00mm x 2,00mm	71
Steckerleisten, abgewinkelt, Raster 2,00mm x 2,00mm	72
Steckerleisten, Raster 2,00mm x 2,00mm, SMD	73
IDC-Leiterplattenverbinder, Raster 2,54mm x 2,54mm	74
IDC-Leiterplattenverbinder, Raster 2,00mm x 2,00mm	75
Steckerleisten, gerade, Raster 2,00mm x 7,62mm	76
Flachbandkabel AWG 28, Grau oder Farbig, Raster 1,27mm	77
Flachbandkabel AWG 28, Grau, Raster 1,00mm	79
Flachbandkabelkonfektionen	80
Flachbandkabelkonfektionen Checkliste	81

**Product description**

page

IDC-sockets, pitch 2.54mm x 2.54mm	62
IDC-sockets, pitch 2.00mm x 2.00mm	63
Header, straight, pitch 2.54mm x 2.54mm	64
Header, right-angled, pitch 2.54mm x 2.54mm	65
IDC-Header, pitch 2.54mm	66
IDC-Boxheader, pitch 2.54mm	67
Header, straight, pitch 2.54mm x 2.54mm	68
Header, right-angled, pitch 2.54mm x 2.54mm	69
Header, pitch 2.54mm x 2.54mm, SMD	70
Header, straight, pitch 2.00mm x 2.00mm	71
Header, right-angled, pitch 2.00mm x 2.00mm	72
Header, pitch 2.00mm x 2.00mm, SMD	73
IDC-Transition connector, pitch 2.54mm x 2.54mm	74
IDC-Transition connector, pitch 2.00mm x 2.00mm	75
Header, straight, pitch 2.00mm x 7.62mm	76
Flat cable AWG 28, grey or coloured, pitch 1.27mm	77
Flat cable AWG 28, grey, pitch 1.00mm	79
Flat cable assemblies	80
Flat cable assemblies check list	81



D-Sub /  
D-Sub Hauben /  
Centronics

Multiflex -  
DIN 41651

Modular

USB  
IEEE 1394

Schalter

Einbaustecker  
Einbaubuchsen

DIN 41612  
DIN 41617  
Hard Metric

MiniDIN

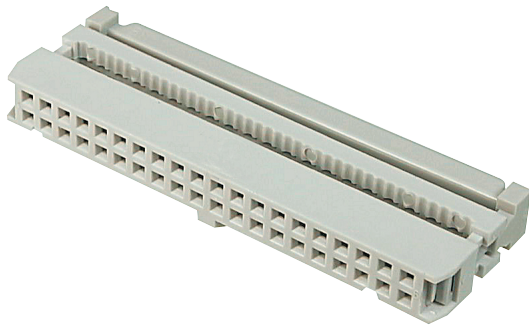
Sifflisten  
Buchsenleisten  
Sockel / Jumper

Klemmleisten

Speicherkarten  
Steckverbinder

FFC / FPC

Micro-  
Miniature



**Isolierkörpermaterial**  
PBT, UL94V-0

**Kontaktmaterial**  
Messing

**Kontaktoberfläche**  
Ni, Au / Sn

**Kontaktwiderstand**  
20mΩ max

**Isolationswiderstand**  
1000MΩ min

**Strombelastbarkeit**  
3A

**Betriebstemperatur**  
-40°C - +105°C

**Betriebsspannung**  
250V AC

**Prüfspannung**  
1000V AC/DC

**Verpackung**  
Blisterverpackung

**Insulator material**  
PBT, UL94V-0

**Contact material**  
Brass

**Plating**  
Ni, Au / Sn

**Contact resistance**  
20mΩ max

**Insulation resistance**  
1000MΩ min

**Current rating**  
3A

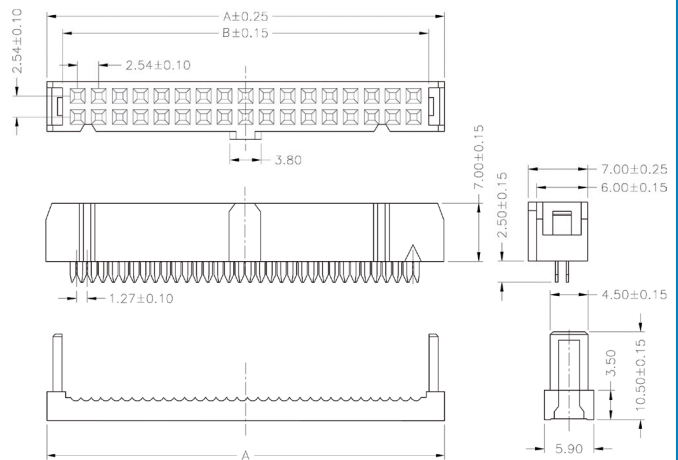
**Operating temperature**  
-40°C to +105°C

**Operating voltage**  
250V AC

**Test voltage**  
1000V AC

**Packing**  
Tray packing

Dimensions		
No. of Contacts	A	B
06	12.54	5.08
08	15.08	7.62
10	17.62	10.16
14	22.70	15.24
16	25.24	17.78
20	30.32	22.86
26	37.94	30.48
34	48.10	40.64
40	55.72	48.26
50	68.42	60.96
60	81.12	73.66
64	86.20	78.74



- D-Sub / Centronics
- Multiflex - DIN 41651
- Modular
- USB IEEE 1394
- Switches
- Powerinlets Poweroutlets
- DIN 41612 DIN 41617 Hard Metric
- MiniDIN
- Pin header Female header Sockets / Jumper
- Terminal Blocks
- Memory Card connectors
- FFC / FPC
- Micro - Miniature

Bestellcode / Ordercode

**Polzahl**

06 / 08 / 10 / 14 / 16 / 20 /  
26 / 34 / 40 / 50 / 60 / 64

**Mittenpolarisation**

7 - mit Mittenpolarisation\*  
8 - ohne Mittenpolarisation

**Beschichtung\***

5 - vollverzinkt  
2 - Gold flash (selectiv)

**Zugentlastungsbügel**

0 - ohne Zugentlastung\*  
1 - mit Zugentlastung

**No. of contacts**

06 / 08 / 10 / 14 / 16 / 20 /  
26 / 34 / 40 / 50 / 60 / 64

**central polarisation**

7 - with central polarisation\*  
8 - without central polarisation

**Plating\***

5 - Tinned  
2 - Gold flash (selective)

**strain reliefs\***

0 - without strain relief\*  
1 - with strain relief

**AWP** **xx** - **x** **x** **4** **x** **T**

Zugentlastung separat / strain relief separate (xx = No. of contacts)

**AWZ - xx - T**

Bitte „x“ durch die geeignete Option ersetzen  
 Please replace „x“ with appropriate option

\* Standard  
 \* Standard

**Isolierkörpermaterial**

PBT, UL94V-0

**Kontaktmaterial**

Phosphorbronze

**Kontaktfläche**

Ni, Au / Sn

**Kontaktwiderstand**

20mΩ max

**Isolationswiderstand**

1000MΩ min

**Strombelastbarkeit**

1A

**Betriebstemperatur**

-40°C - +105°C

**Betriebsspannung**

125V AC

**Prüfspannung**

1000V AC

**Verpackung**

Blisterverpackung

**Insulator material**

PBT, UL94V-0

**Contact material**

Phosphor bronze

**Plating**

Ni, Au / Sn

**Contact resistance**

20mΩ max

**Insulation resistance**

1000MΩ min

**Current rating**

1A

**Operating temperature**

-40°C to +105°C

**Operating voltage**

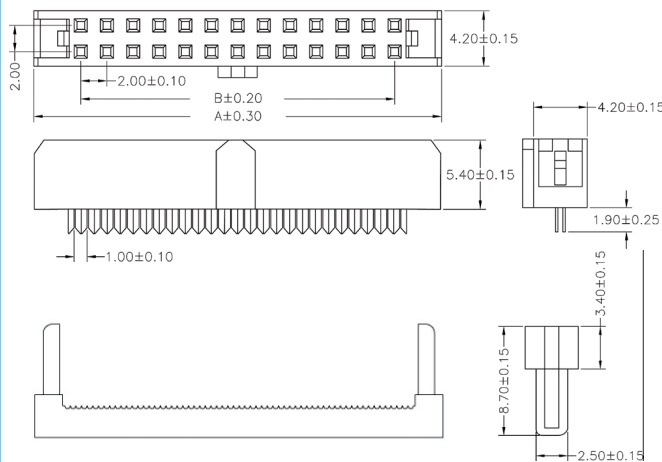
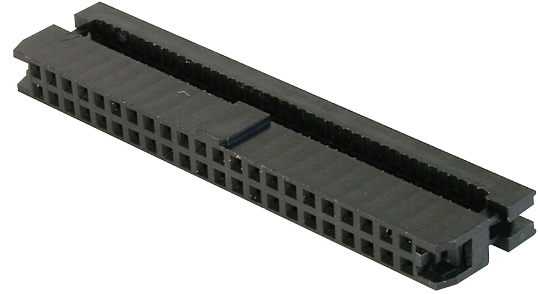
125V AC

**Test voltage**

1000V AC

**Packing**

Tray packing



Dimensions		
No. of Contacts	A	B
10	15.20	8.00
14	19.20	12.00
16	21.20	14.00
20	25.20	18.00
26	31.20	24.00
34	39.20	32.00
40	45.20	38.00
44	49.20	42.00
50	55.20	48.00

**Bestellcode / Ordercode**

**Polzahl**

10 / 14 / 16 / 20 / 26 / 34 / 40 / 44 / 50

**No. of contacts**

10 / 14 / 16 / 20 / 26 / 34 / 40 / 44 / 50

7 - mit Mittelpolarisation

7 - with central polarisation

2 - Gold flash (selectiv)

2 - Gold flash (selective)

0 - ohne Zugentlastung

0 - without strain relief

**AWP2 xx - 7 2 4 0**

Zugentlastung separat / strain relief separate (xx = No. of contacts)

**AWZ2 - xx**

Bitte „x“ durch die geeignete Option ersetzen  
 Please replace „x“ with appropriate option

D-Sub /  
D-Sub Hauben /  
Centronics

Multiflex -  
DIN 41651

Modular

USB  
IEEE 1394

Schalter

Einbaustecker  
Einbaubuchsen

DIN 41612  
DIN 41617  
Hard Metric

MiniDIN

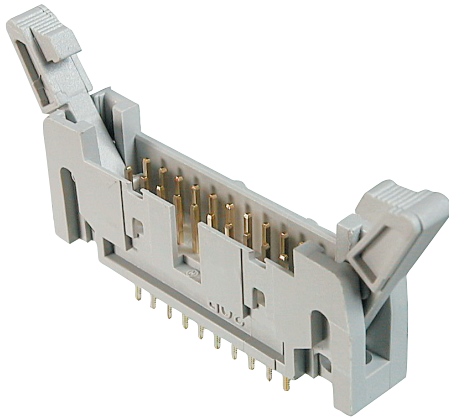
Sirflisten  
Buchsenleisten  
Sockel / Jumper

Klemmleisten

Speicherkarten  
Steckverbinder

FFC / FPC

Micro-  
Miniature



**Isolierkörpermaterial**  
PBT, UL94V-0

**Kontaktmaterial**  
Messing

**Kontaktoberfläche**  
Ni, Au / Sn

**Kontaktwiderstand**  
20mΩ max

**Isolationswiderstand**  
1000MΩ min

**Strombelastbarkeit**  
3A

**Betriebstemperatur**  
-40°C - +105°C

**Betriebsspannung**  
250V AC

**Prüfspannung**  
1000V AC

**Verpackung**  
Blisterverpackung

**Insulator material**  
PBT, UL94V-0

**Contact material**  
Brass

**Plating**  
Ni, Au / Sn

**Contact resistance**  
20mΩ max

**Insulation resistance**  
1000MΩ min

**Current rating**  
3A

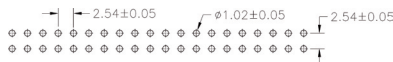
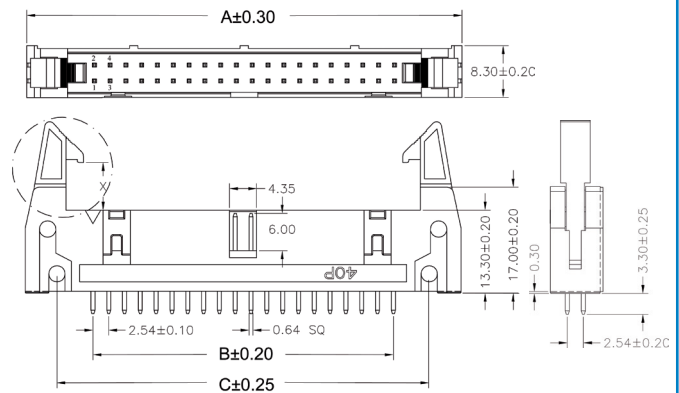
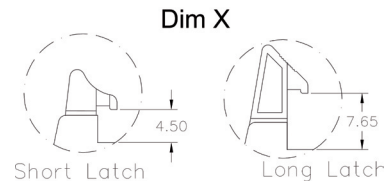
**Operating temperature**  
-40°C to +105°C

**Operating voltage**  
250V AC

**Test voltage**  
1000V AC

**Packing**  
Tray packing

Dimensions			
No. of Contacts	A	B	C
10	31.90	10.16	21.90
14	36.98	15.24	26.98
16	39.52	17.78	29.52
20	44.60	22.86	34.60
26	52.22	30.48	42.22
34	62.38	40.64	52.38
40	70.00	48.26	60.00
50	82.70	60.96	72.70
60	95.40	73.66	85.40
64	100.48	78.74	90.48



Bestellcode / Ordercode

**Polzahl**

10 / 14 / 16 / 20 /  
26 / 34 / 40 / 50 / 60 / 64

**No. of contacts**

10 / 14 / 16 / 20 /  
26 / 34 / 40 / 50 / 60 / 64

**Beschichtung**

5 - vollverzinkt  
2 - Gold flash\* (selektiv)

**Plating\***

5 - Tinned  
2 - Gold flash\* (selective)

**Verriegelungsclips**

0 - ohne Verriegelungsclips\*  
2 - mit kurzen Verriegelungsclips  
3 - mit langem Verriegelungsclips

**Latches**

0 - without latches\*  
2 - with short latches  
3 - with long latches

**AWH xx G - 0 x x 2 - T**

Verriegelungsclips separat / Latches separate

**AWHCLIP LONG** (lang / long)

**AWHCLIP XSHORT** (kurz / short)

Bitte „x“ durch die geeignete Option ersetzen  
Please replace „x“ with appropriate option

\* Standard  
\* Standard

**Isolierkörpermaterial**

PBT, UL94V-0

**Kontaktmaterial**

Messing

**Kontaktfläche**

Ni, Au / Sn

**Kontaktwiderstand**

20mΩ max

**Isolationswiderstand**

1000MΩ min

**Strombelastbarkeit**

3A

**Betriebstemperatur**

-40°C - +105°C

**Betriebsspannung**

250V AC

**Prüfspannung**

1000V AC

**Verpackung**

Blisterverpackung

**Insulator material**

PBT, UL94V-0

**Contact material**

Brass

**Plating**

Ni, Au / Sn

**Contact resistance**

20mΩ max

**Insulation resistance**

1000MΩ min

**Current rating**

3A

**Operating temperature**

-40°C to +105°C

**Operating voltage**

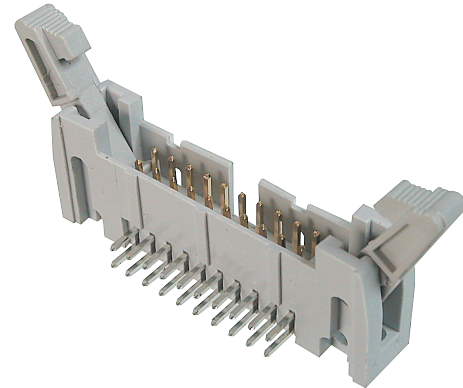
250V AC

**Test voltage**

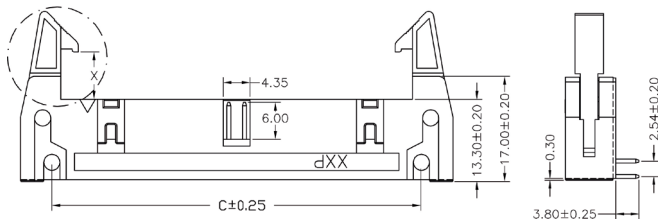
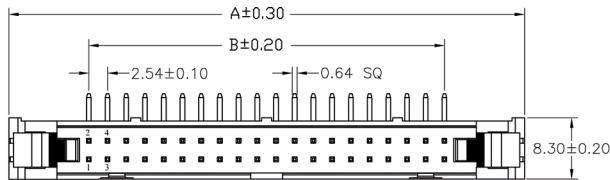
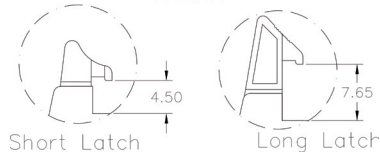
1000V AC

**Packing**

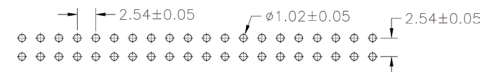
Tray packing



Dim X



Dimensions			
No. of Contacts	A	B	C
10	31.90	10.16	21.90
14	36.98	15.24	26.78
16	39.52	17.78	29.32
20	44.60	22.86	34.40
26	52.22	30.48	42.02
34	62.38	40.64	52.18
40	70.00	48.26	59.80
50	82.70	60.96	72.50
60	95.40	73.66	85.20
64	100.48	78.74	90.28



**Bestellcode / Ordercode**

**Polzahl**

10 / 14 / 16 / 20 /  
26 / 34 / 40 / 50 / 60 / 64

**No. of contacts**

10 / 14 / 16 / 20 /  
26 / 34 / 40 / 50 / 60 / 64

**Beschichtung**

5 - vollverzinkt -  
2 - Gold flash\* (selektiv)

**Plating**

5 - Tinned  
2 - Gold flash\* (selective)

**Verriegelungsclips**

0 - ohne Verriegelungsclips\*  
2 - mit kurzen Verriegelungsclips  
3 - mit langem Verriegelungsclips

**Latches**

0 - without latches\*  
2 - with short latches  
3 - with long latches

**AWH xx A - 0 x x 2 - T**

Bitte „x“ durch die geeignete Option ersetzen  
 Please replace „x“ with appropriate option

Verriegelungsclips separat / Latches separate

**AWHCLIP LONG** (lang / long)

**AWHCLIP XSHORT** (kurz / short)

\* Standard

\* Standard

D-Sub /  
D-Sub Hauben /  
Centronics

Multiflex -  
DIN 41651

Modular

USB  
IEEE 1394

Schalter

Einbaustecker  
Einbaubuchsen

DIN 41612  
DIN 41617  
Hard Metric

MiniDIN

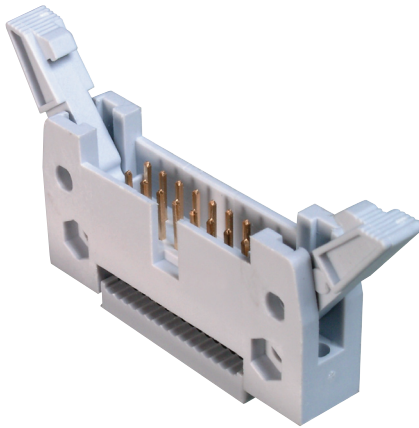
Sirflisten  
Buchsenleisten  
Sockel / Jumper

Klemmleisten

Speicherkarten  
Steckverbinder

FFC / FPC

Micro-  
Miniature



#### Isolierkörpermaterial

PBT, UL94V-0

#### Kontaktmaterial

Messing

#### Kontaktoberfläche

Ni, Au / Sn

#### Kontaktwiderstand

20mΩ max

#### Isolationswiderstand

1000MΩ min

#### Strombelastbarkeit

1A

#### Betriebstemperatur

-40°C - +105°C

#### Betriebsspannung

250V AC

#### Prüfspannung

1000V AC

#### Verpackung

Blisterverpackung

#### Insulator material

PBT, UL94V-0

#### Contact material

Brass

#### Plating

Ni, Au / Sn

#### Contact resistance

20mΩ max

#### Insulation resistance

1000MΩ min

#### Current rating

1A

#### Operating temperature

-40°C to +105°C

#### Operating voltage

250V AC

#### Test voltage

1000V AC

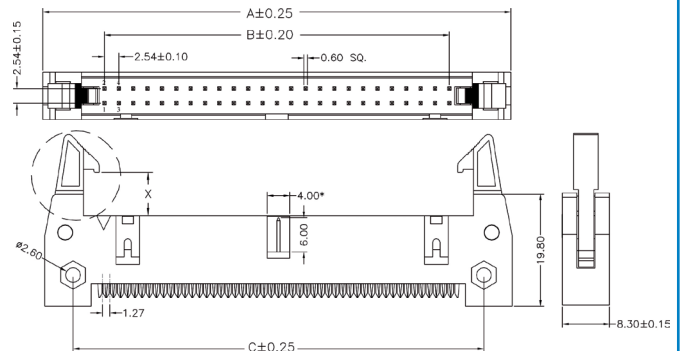
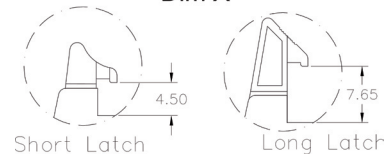
#### Packing

Tray packing

#### Dimensions

No. of contacts	A	B	C
10	31.90	10.16	21.90
14	36.98	15.24	26.98
16	39.52	17.78	29.52
20	44.60	22.86	34.60
26	52.22	30.48	42.22
34	62.38	40.64	52.38
40	70.00	48.26	60.00
50	82.70	60.96	72.70
60	95.40	73.66	85.40
64	100.48	78.74	90.48

#### Dim X



#### Bestellcode / Ordercode

#### Polzahl

10 / 14 / 16 / 20 / 26 /  
34 / 40 / 50 / 60 / 64

#### No. of contacts

10 / 14 / 16 / 20 / 26 /  
34 / 40 / 50 / 60 / 64

#### Ausführung

0 - ohne Flansch\*  
E - mit Flansch

#### Version

0 - without mounting ear\*  
E - with mounting ear

#### Verriegelungsklips

0 - ohne Verriegelungsklips\*  
2 - mit kurzen Verriegelungsklips  
3 - mit langen Verriegelungsklips

#### Latches

0 - without latches\*  
2 - with short latches  
3 - with long latches

**AWH** **xx** **G** - **x** - **2** - **x** - **2** - **IDC**

Verriegelungsklipse separat / Latches separate

**AWHCLIP LONG** (lang / long)

**AWHCLIP XSHORT** (kurz / short)

Bitte „x“ durch die geeignete Option ersetzen  
Please replace „x“ with appropriate option

**Isolierkörpermaterial**

PBT, UL94V-0

**Kontaktmaterial**

Messing

**Kontaktfläche**

Ni, Au / Sn

**Kontaktwiderstand**

15mΩ max

**Isolationswiderstand**

1000MΩ min

**Strombelastbarkeit**

1A

**Betriebstemperatur**

-40°C - +105°C

**Betriebsspannung**

250V AC

**Prüfspannung**

1000V AC

**Verpackung**

Blisterverpackung

**Insulator material**

PBT, UL94V-0

**Contact material**

Brass

**Plating**

Ni, Au / Sn

**Contact resistance**

15mΩ max

**Insulation resistance**

1000MΩ min

**Current rating**

1A

**Operating temperature**

-40°C to +105°C

**Operating voltage**

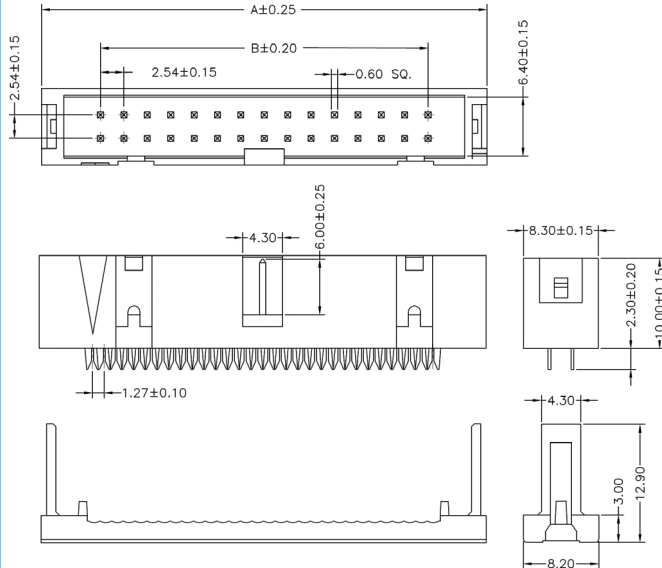
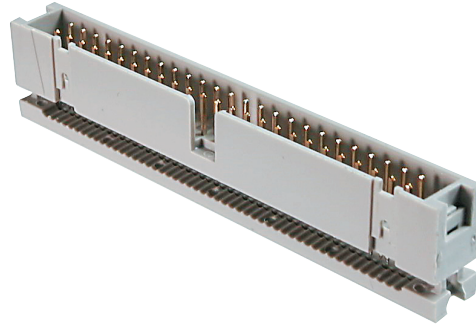
250V AC

**Test voltage**

1000V AC

**Packing**

Tray packing



Dimensions		
No. of contacts	A	B
10	22.95	10.16
14	28.03	15.24
16	30.57	17.78
20	35.65	22.86
26	43.27	30.48
34	53.43	40.64
40	61.05	48.26
50	73.75	60.96
60	86.45	73.66
64	91.53	78.74

Bestellcode / Ordercode

Polzahl

10 / 14 / 16 / 20 /  
 26 / 34 / 40 / 50 / 60 / 64

No. of contacts

10 / 14 / 16 / 20 /  
 26 / 34 / 40 / 50 / 60 / 64

**AWHC** **xx** - **0111** - **T**

Bitte „x“ durch die geeignete Option ersetzen  
 Please replace „x“ with appropriate option

D-Sub /  
 D-Sub Hauben /  
 Centronics

Multiflex -  
 DIN 41651

Modular

USB  
 IEEE 1394

Schalter

Einbaustecker  
 Einbaubuchsen

DIN 41612  
 DIN 41617  
 Hard Metric

MiniDIN

Sirflisten  
 Buchsenleisten  
 Sockel / Jumper

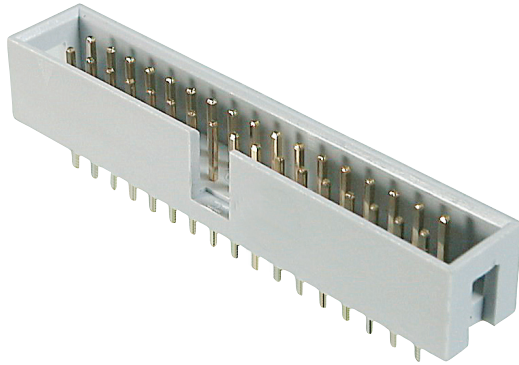
Klemmleisten

Speicherkarten  
 Steckverbinder

FFC / FPC

Micro-  
 Miniature





**Isolierkörpermaterial**  
PBT, UL94V-0

**Kontaktmaterial**  
Messing

**Kontaktoberfläche**  
Ni, Au / Sn

**Kontaktwiderstand**  
20mΩ max

**Isolationswiderstand**  
1000MΩ min

**Strombelastbarkeit**  
3A

**Betriebstemperatur**  
-40°C - +105°C

**Betriebsspannung**  
250V AC

**Prüfspannung**  
1000V AC

**Verpackung**  
Blisterverpackung

**Insulator material**  
PBT, UL94V-0

**Contact material**  
Brass

**Plating**  
Ni, Au / Sn

**Contact resistance**  
20mΩ max

**Insulation resistance**  
1000mΩ min

**Current rating**  
3A

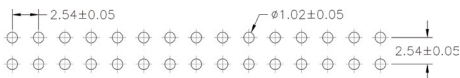
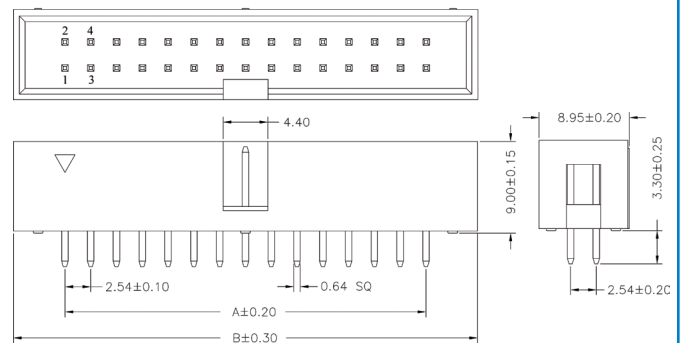
**Operating temperature**  
-40°C to +105°C

**Operating voltage**  
250V AC

**Test voltage**  
1000V AC

**Packing**  
Tray packing

Dimensions		
No. of contacts	A	B
10	10.16	20.32
14	15.24	25.40
16	17.78	27.94
20	22.86	33.02
26	30.48	40.64
34	40.64	50.80
40	48.26	58.42
50	60.96	71.12
60	73.66	83.82
64	78.74	88.90



Bestellcode / Ordercode

**Polzahl**

10 / 14 / 16 / 20 /  
26 / 34 / 40 / 50 / 60 / 64

**No. of contacts**

10 / 14 / 16 / 20 /  
26 / 34 / 40 / 50 / 60 / 64

**Beschichtung**

5 - vollverzinkt  
2 - Gold flash (selectiv)

**Plating**

5 - Tinned  
2 - Gold flash (selective)

**AWHW xx G - 0 x 0 2 - T**

Bitte „x“ durch die geeignete Option ersetzen  
Please replace „x“ with appropriate option

**Steckerleisten, 10 - 64 polig, abgewinkelt, Raster 2,54mm x 2,54mm**  
**Header, 10 - 64 contacts, right-angled, pitch 2.54mm x 2.54mm**

**Isolierkörpermaterial**

PBT, UL94V-0

**Kontaktmaterial**

Messing

**Kontaktfläche**

Ni, Au / Sn

**Kontaktwiderstand**

20mΩ max

**Isolationswiderstand**

1000MΩ min

**Strombelastbarkeit**

3A

**Betriebstemperatur**

-40°C - +105°C

**Betriebsspannung**

250V AC

**Prüfspannung**

1000V AC

**Verpackung**

Blisterverpackung

**Insulator material**

PBT, UL94V-0

**Contact material**

Brass

**Plating**

Ni, Au / Sn

**Contact resistance**

20mΩ max

**Insulation resistance**

1000MΩ min

**Current rating**

3A

**Operating temperature**

-40°C to +105°C

**Operating voltage**

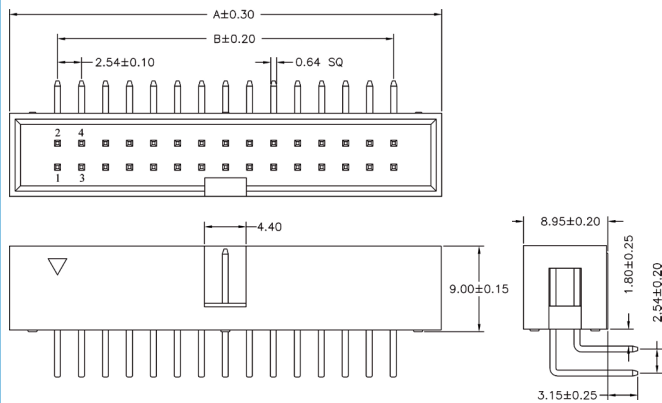
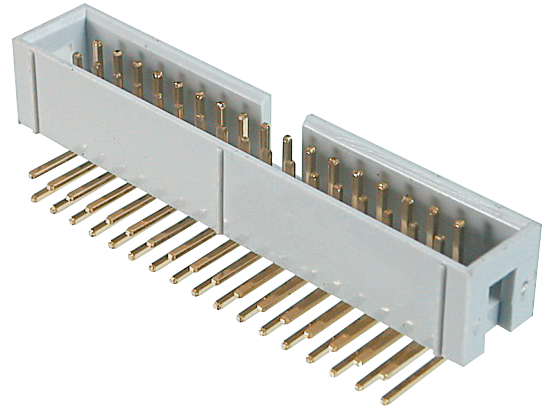
250V AC

**Test voltage**

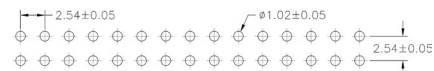
1000V AC

**Packing**

Tray packing



Dimensions		
No. of contacts	A	B
10	20.32	10.16
14	25.40	15.24
16	27.94	17.78
20	33.02	22.86
26	40.64	30.48
34	50.80	40.64
40	58.42	48.26
50	71.12	60.96
60	83.82	73.66
64	88.90	78.74



**Bestellcode / Ordercode**

**Polzahl**

10 / 14 / 16 / 20 /  
26 / 34 / 40 / 50 / 60 / 64

**No. of contacts**

10 / 14 / 16 / 20 /  
26 / 34 / 40 / 50 / 60 / 64

**Beschichtung**

5 - vollverzinkt  
2 - Gold flash (selectiv)

**Plating**

5 - Tinned  
2 - Gold flash (selective)

**AWHW xx A - 0 x 0 2 - T**

Bitte „x“ durch die geeignete Option ersetzen  
 Please replace „x“ with appropriate option

D-Sub /  
D-Sub Hauben /  
Centronics

Multiflex -  
DIN 41651

Modular

USB  
IEEE 1394

Schalter

Einbaustecker  
Einbaubuchsen

DIN 41612  
DIN 41617  
Hard Metric

MiniDIN

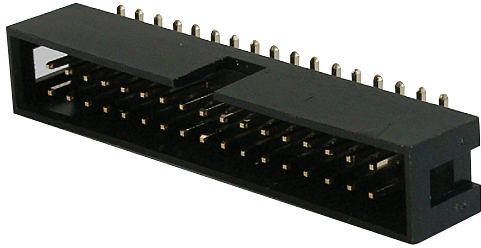
Sirflisten  
Buchsenleisten  
Sockel / Jumper

Klemmleisten

Speicherkarten  
Steckverbinder

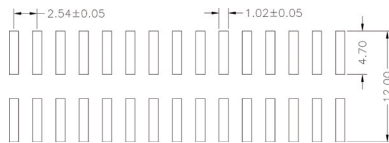
FFC / FPC

Micro-  
Miniature



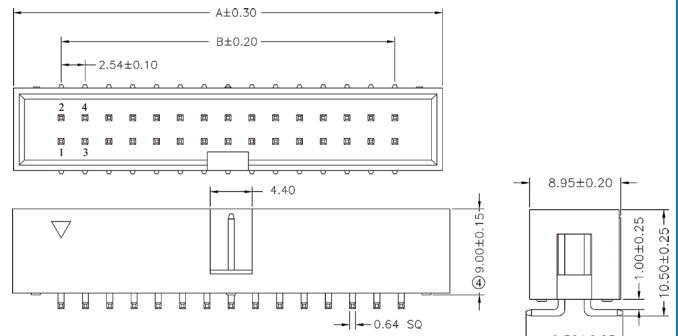
inkl. Bestückungshilfe  
incl. pick and place cap

Dimensions		
No. of contacts	A	B
10	20.32	10.16
14	25.40	15.24
16	27.94	17.78
20	33.02	22.86
26	40.64	30.48
34	50.80	40.64
40	58.42	48.26



**Isolierkörpermaterial**  
PA6T, UL94V-0  
**Kontaktmaterial**  
Messing  
**Kontaktoberfläche**  
Ni, Au / Sn  
**Kontaktwiderstand**  
20mΩ max  
**Isolationswiderstand**  
1000MΩ min  
**Strombelastbarkeit**  
3A  
**Betriebstemperatur**  
-40°C - +105°C  
**Betriebsspannung**  
250V AC  
**Prüfspannung**  
1000V AC  
**Verpackung**  
Stangenverpackung

**Insulator material**  
PA6T, UL94V-0  
**Contact material**  
Brass  
**Plating**  
Ni, Au / Sn  
**Contact resistance**  
20mΩ max  
**Insulation resistance**  
1000MΩ min  
**Current rating**  
3A  
**Operating temperature**  
-40°C to +105°C  
**Operating voltage**  
250V AC  
**Test voltage**  
1000V AC  
**Packing**  
Tube packing



Bestellcode / Ordercode

Polzahl

10 / 14 / 16 / 20 / 26 / 34 / 40

No. of contacts

10 / 14 / 16 / 20 / 26 / 34 / 40

**AWHW** **xx** **G** - **SMD**

Bitte „x“ durch die geeignete Option ersetzen  
Please replace „x“ with appropriate option

**Rollenverpackung auf Anfrage**  
Reel packing on request

**Isolierkörpermaterial**

PA6T, UL94V-0

**Kontaktmaterial**

Messing

**Kontaktfläche**

Ni, Au

**Kontaktwiderstand**

20mΩ max

**Isolationswiderstand**

1000MΩ min

**Strombelastbarkeit**

1.5A

**Betriebstemperatur**

-40°C - +105°C

**Betriebsspannung**

125V AC

**Prüfspannung**

1000V AC

**Verpackung**

Blisterverpackung

**Insulator material**

PA6T, UL94V-0

**Contact material**

Brass

**Plating**

Ni, Au

**Contact resistance**

20mΩ max

**Insulation resistance**

1000MΩ min

**Current rating**

1.5A

**Operating temperature**

-40°C to +105°C

**Operating voltage**

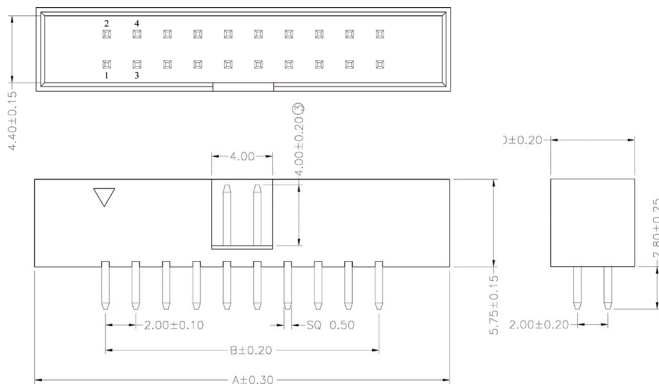
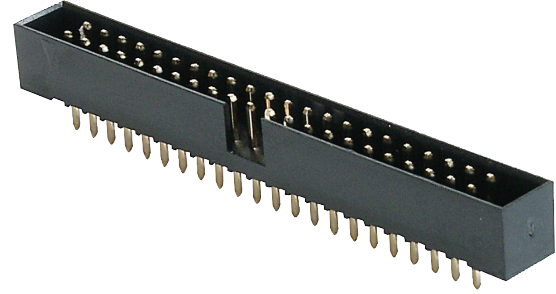
125V AC

**Test voltage**

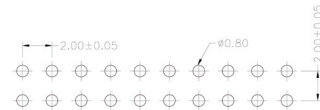
1000V AC

**Packing**

Tray packing



Dimensions		
No. of contacts	A	B
10	17.00	8.00
14	21.00	12.00
16	23.00	14.00
20	27.00	18.00
26	33.00	24.00
34	41.00	32.00
40	47.00	38.00
44	51.00	42.00
50	57.00	48.00



**Bestellcode / Ordercode**

**Polzahl**

10 / 14 / 16 / 20 / 26 /  
34 / 40 / 44 / 50

**No. of contacts**

10 / 14 / 16 / 20 / 26 /  
34 / 40 / 44 / 50

2 - Gold flash

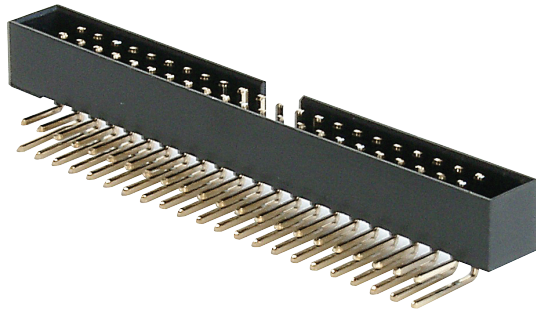
2 - Gold flash

**AWHW2 xx G - 0 2 0 2**

Bitte „x“ durch die geeignete Option ersetzen  
 Please replace „x“ with appropriate option

- D-Sub / D-Sub Hauben / Centronics
- Multiflex - DIN 41651
- Modular
- USB IEEE 1394
- Schalter
- Einbaustecker Einbaubuchsen
- DIN 41612 DIN 41617 Hard Metric
- MiniDIN
- Sirfleisten Buchsenleisten Sockel / Jumper
- Klemmleisten
- Speicherkarten Steckverbinder
- FFC / FPC
- Micro-Miniature

- D-Sub / D-Sub cover / Centronics
- Multiflex - DIN 41651
- Modular
- USB IEEE 1394
- Switches
- Powerinlets Poweroutlets
- DIN 41612 DIN 41617 Hard Metric
- MiniDIN
- Pin header Female header Sockets / Jumper
- Terminal Blocks
- Memory Card connectors
- FFC / FPC
- Micro - Miniature



**Isolierkörpermaterial**  
PA6T, UL94V-0

**Kontaktmaterial**  
Messing

**Kontaktoberfläche**  
Ni, Au

**Kontaktwiderstand**  
20mΩ max

**Isolationswiderstand**  
1000MΩ min

**Strombelastbarkeit**  
1.5A

**Betriebstemperatur**  
-40°C - +105°C

**Betriebsspannung**  
125V AC

**Prüfspannung**  
1000V AC

**Verpackung**  
Blisterverpackung

**Insulator material**  
PA6T, UL94V-0

**Contact material**  
Brass

**Plating**  
Ni, Au

**Contact resistance**  
20mΩ max

**Insulation resistance**  
1000MΩ min

**Current rating**  
1.5A

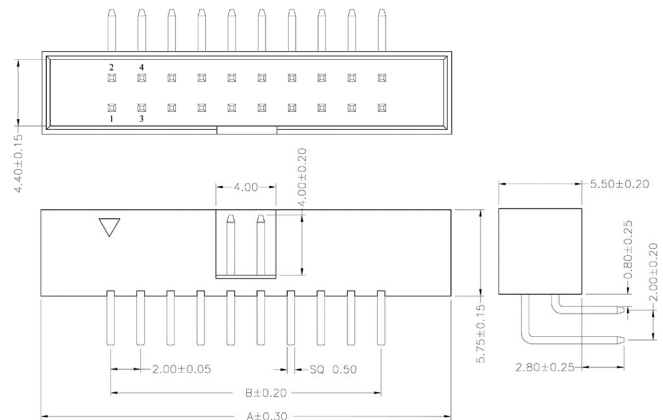
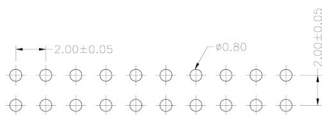
**Operating temperature**  
-40°C to +105°C

**Operating voltage**  
125V AC

**Test voltage**  
1000V AC

**Packing**  
Tray packing

Dimensions		
No. of contacts	A	B
10	17.00	8.00
14	21.00	12.00
16	23.00	14.00
20	27.00	18.00
26	33.00	24.00
34	41.00	32.00
40	47.00	38.00
44	51.00	42.00
50	57.00	48.00



Bestellcode / Ordercode

Polzahl

No. of contacts

10 / 14 / 16 / 20 / 26 /  
34 / 40 / 44 / 50

10 / 14 / 16 / 20 / 26 /  
34 / 40 / 44 / 50

2 - Gold flash

2 - Gold flash

**AWHW2** **xx** **A** - **0** **2** **0** **2**

Bitte „x“ durch die geeignete Option ersetzen  
Please replace „x“ with appropriate option

**Isolierkörpermaterial**

PA6T, UL94V-0

**Kontaktmaterial**

Messing

**Kontaktoberfläche**

Ni, Au

**Kontaktwiderstand**

20mΩ max

**Isolationswiderstand**

1000MΩ min

**Strombelastbarkeit**

1.5A

**Betriebstemperatur**

-40°C - +105°C

**Betriebsspannung**

125V AC

**Prüfspannung**

1000V AC

**Verpackung**

Stangenverpackung

**Insulator material**

PA6T, UL94V-0

**Contact material**

Brass

**Plating**

Ni, Au

**Contact resistance**

20mΩ max

**Insulation resistance**

1000mΩ min

**Current rating**

1.5A

**Operating temperature**

-40°C to +105°C

**Operating voltage**

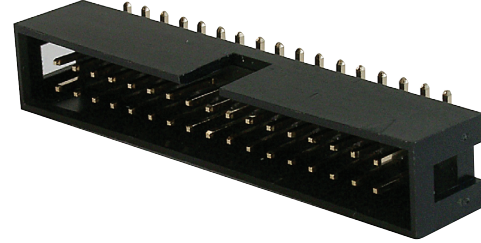
125V AC

**Test voltage**

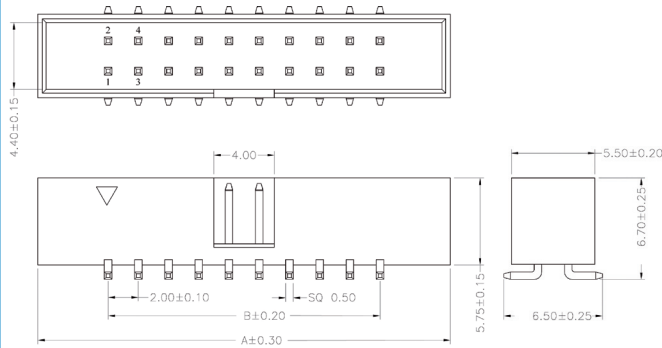
1000V AC

**Packing**

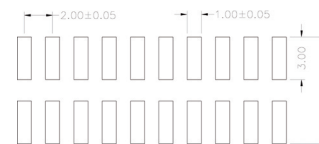
Tube packing



inkl. Bestückungshilfe  
 incl. pick and place cap



Dimensions		
No. of contacts	A	B
10	17.00	8.00
14	21.00	12.00
16	23.00	14.00
20	27.00	18.00
26	33.00	24.00
34	41.00	32.00
40	47.00	38.00
44	51.00	42.00
50	57.00	48.00



**Bestellcode / Ordercode**

**Polzahl**

10 / 14 / 16 / 20 /  
 26 / 34 / 40 / 44 / 50

**No. of contacts**

10 / 14 / 16 / 20 /  
 26 / 34 / 40 / 44 / 50

200 - Raster 2,00mm

200 - Raster 2.00mm

**AWHW xx G - SMD - 200**

Bitte „x“ durch die geeignete Option ersetzen  
 Please replace „x“ with appropriate option

**Rollenverpackung auf Anfrage**  
 Reel packing on request

D-Sub /  
 D-Sub Hauben /  
 Centronics

Multiflex -  
 DIN 41651

Modular

USB  
 IEEE 1394

Schalter

Einbaustecker  
 Einbaubuchsen

DIN 41612  
 DIN 41617  
 Hard Metric

MiniDIN

Siffleisten  
 Buchsenleisten  
 Sockel / Jumper

Klemmleisten

Speicherkarten  
 Steckverbinder

FFC / FPC

Micro-  
 Miniature

D-Sub /  
D-Sub cover /  
Centronics

Multiflex -  
DIN 41651

Modular

USB  
IEEE 1394

Switches

Powerinlets  
Poweroutlets

DIN 41612  
DIN 41617  
Hard Metric

MiniDIN

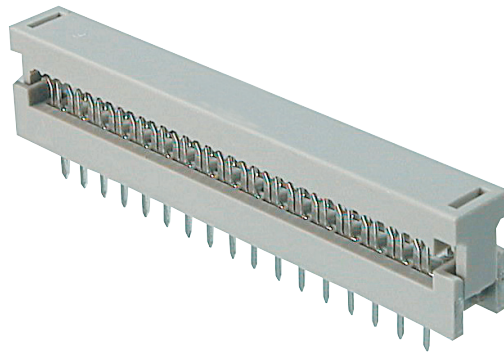
Pin header  
Female header  
Sockets / Jumper

Terminal Blocks

Memory Card  
connectors

FFC / FPC

Micro -  
Miniature



**Isolierkörpermaterial**  
PBT, UL94V-0

**Kontaktmaterial**  
Messing

**Kontaktoberfläche**  
Ni, Sn

**Kontaktwiderstand**  
20mΩ max

**Isolationswiderstand**  
1000MΩ min

**Strombelastbarkeit**  
3A

**Betriebstemperatur**  
-40°C - +105°C

**Betriebsspannung**  
250V AC

**Prüfspannung**  
500V AC

**Verpackung**  
Blisterverpackung

**Insulator material**  
PBT, UL94V-0

**Contact material**  
Brass

**Plating**  
Ni, Sn

**Contact resistance**  
20mΩ max

**Insulation resistance**  
1000MΩ min

**Current rating**  
3A

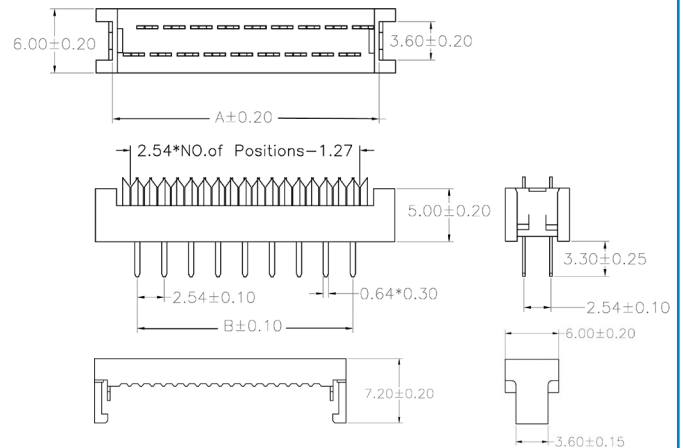
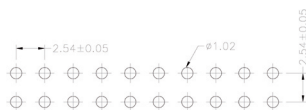
**Operating temperature**  
-40°C to +105°C

**Operating voltage**  
250V AC

**Test voltage**  
500V AC

**Packing**  
Tray packing

Dimensions		
No. of contacts	A	B
10	17.48	10.16
14	22.56	15.24
16	25.10	17.78
20	30.18	22.87
26	37.80	30.48
34	47.96	40.64
40	55.58	48.26
50	68.28	60.96
60	80.98	73.66
64	86.06	78.74



Bestellcode / Ordercode

Polzahl

10 / 14 / 16 / 20 /  
26 / 34 / 40 / 50 / 60 / 64

No. of contacts

10 / 14 / 16 / 20 /  
26 / 34 / 40 / 50 / 60 / 64

**AWLP** **xx** / **3,2** **T**

Bitte „x“ durch die geeignete Option ersetzen  
Please replace „x“ with appropriate option

**Isolierkörpermaterial**

PBT, UL94V-0

**Kontaktmaterial**

Phosphorbronze

**Kontaktfläche**

Ni, Sn

**Kontaktwiderstand**

20mΩ max

**Isolationswiderstand**

1000MΩ min

**Strombelastbarkeit**

1A

**Betriebstemperatur**

-40°C - +105°C

**Betriebsspannung**

125V AC

**Prüfspannung**

500V AC

**Verpackung**

Blisterverpackung

**Insulator material**

PBT, UL94V-0

**Contact material**

Phosphor bronze

**Plating**

Ni, Sn

**Contact resistance**

20mΩ max

**Insulation resistance**

1000mΩ min

**Current rating**

1A

**Operating temperature**

-40°C to +105°C

**Operating voltage**

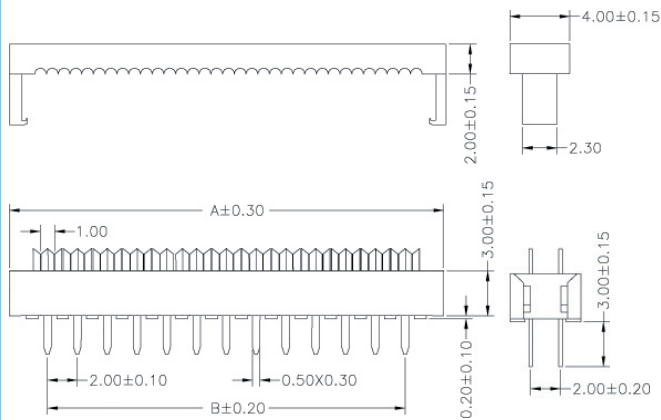
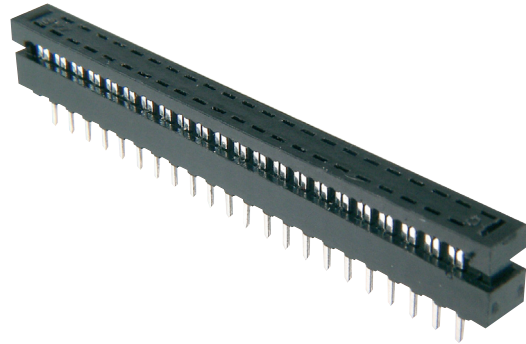
125V AC

**Test voltage**

500V AC

**Packing**

Tray packing



Dimensions		
No. of contacts	A	B
10	14.30	8.00
14	18.30	12.00
16	20.30	14.00
20	24.30	18.00
26	30.30	24.00
34	38.30	32.00
40	44.30	38.00
50	54.30	48.00
60	64.30	58.00
64	68.30	62.00



Bestellcode / Ordercode

Polzahl

10 / 16 / 20 / 26 / 34 / 40 /  
50 / 60 / 64

No. of contacts

10 / 16 / 20 / 26 / 34 / 40 /  
50 / 60 / 64

**AWLP2 - xx**

Bitte „x“ durch die geeignete Option ersetzen  
 Please replace „x“ with appropriate option

D-Sub /  
D-Sub Hauben /  
Centronics

Multiflex -  
DIN 41651

Modular

USB  
IEEE 1394

Schalter

Einbaustecker  
Einbaubuchsen

DIN 41612  
DIN 41617  
Hard Metric

MiniDIN

Sirfleisten  
Buchsenleisten  
Sockel / Jumper

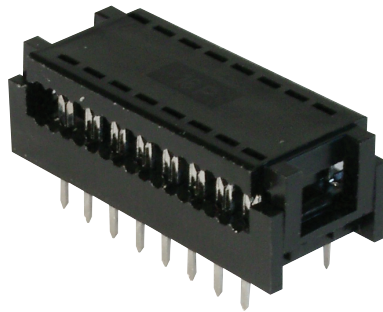
Klemmleisten

Speicherkarten  
Steckverbinder

FFC / FPC

Micro-  
Miniature





**Isolierkörpermaterial**

PBT, UL94V-0

**Kontaktmaterial**

Messing

**Kontaktoberfläche**

Ni, Sn

**Kontaktwiderstand**

20mΩ max

**Isolationswiderstand**

1000MΩ min

**Strombelastbarkeit**

1A

**Betriebstemperatur**

-40°C - +105°C

**Betriebsspannung**

250V AC

**Prüfspannung**

1000V AC

**Verpackung**

Blisterverpackung

**Insulator material**

PBT, UL94V-0

**Contact material**

Brass

**Plating**

Ni, Sn

**Contact resistance**

20mΩ max

**Insulation resistance**

1000mΩ min

**Current rating**

1A

**Operating temperature**

-40°C to +105°C

**Operating voltage**

250V AC

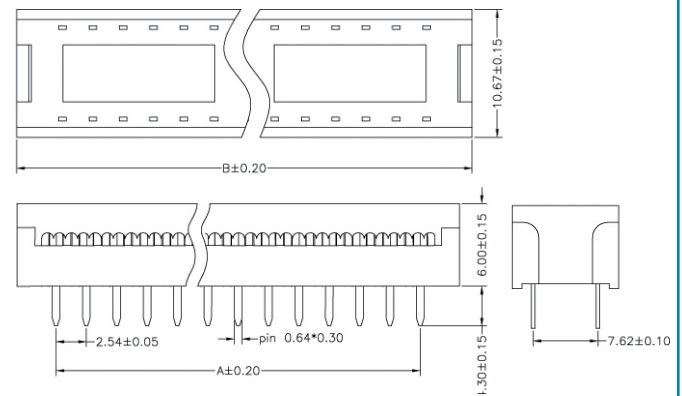
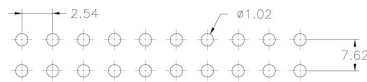
**Test voltage**

1000V AC

**Packing**

Tray packing

Dimensions		
No. of contacts	A	B
08	7.62	15.42
10	10.16	17.96
14	15.24	23.04
16	17.78	25.58
20	22.86	30.66



Bestellcode / Ordercode

Polzahl

08 / 10 / 14 / 16 / 20

No. of contacts

08 / 10 / 14 / 16 / 20

**ADIP** **xx** **Z** - **LC**

Bitte „x“ durch die geeignete Option ersetzen  
Please replace „x“ with appropriate option

**Flachbandkabel AWG 28**, Grau oder Farbig, Raster 1,27mm  
**Flat cable AWG 28**, grey or coloured, pitch 1.27mm

**Betriebsspannung**

300V

**Durchschlagsspannung**

2000V

**Strombelastbarkeit**

1A

**Kapazität**

45pF / m

**Leiterwiderstand**

< 215Ω / km

**Impedanz**

104Ω

**Übersprechen unsymmetrisch**

60 dB

**Übersprechen symmetrisch**

50 dB

**Betriebstemperatur**

-30°C - +105°C

**Farbe**

Grau (Rote Randmarkierung)

**Farbfolge**

braun, rot, orange, gelb, grün,  
blau, violett, grau, weiss,  
schwarz

**Operating voltage**

300V

**Test voltage**

2000V

**Current rating**

1A

**Capacity**

45pF / m

**Conductor resistance**

< 215Ω / km

**Impedance**

104Ω

**Cross-talk asymetric**

60 dB

**Cross-talk symetric**

50 dB

**Operating temperature**

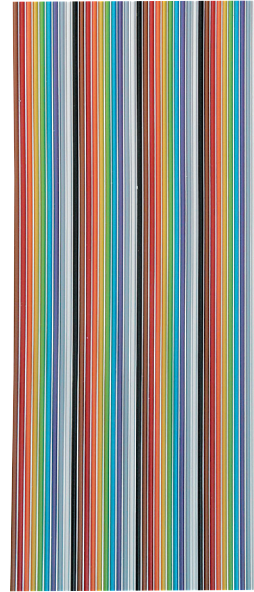
-30°C - +105°C

**Colour**

Grey (red coded)

**Colour sequence**

brown, red, orange, yellow,  
green, blue, violet, grey, white,  
black



**UL-STYLE : 2651**

**UL-STYLE : 2651**

**Made in Germany**

**Bestellcode / Ordercode**

**Polzahl**

10 / 14 / 16 / 20 / 25 / 26 /  
34 / 37\* / 40 / 50 / 60\* / 64

**No. of contacts**

10 / 14 / 16 / 20 / 25 / 26 /  
34 / 37\* / 40 / 50 / 60\* / 64

**Farbe**

G - Grau ( 30.5 m)  
G50 - Grau ( 50.0m)  
G100- Grau (100.0m)  
F - Farbcodiert ( 30.5 m)

**Colour**

G - Grey ( 30.5 m)  
G50 - Grey ( 50.0m)  
G100- Grey (100.0m)  
F - Colour coded ( 30.5 m)

**AWG 28 - xx / x**

Bitte „x“ durch die geeignete Option ersetzen  
 Please replace „x“ with appropriate option

\* nicht bei farbkodierten Leitungen verfügbar  
 \* not available in color cables

D-Sub /  
D-Sub Hauben /  
Centronics

Multiflex -  
DIN 41651

Modular

USB  
IEEE 1394

Schalter

Einbaustecker  
Einbaubuchsen

DIN 41612  
DIN 41617  
Hard Metric

MiniDIN

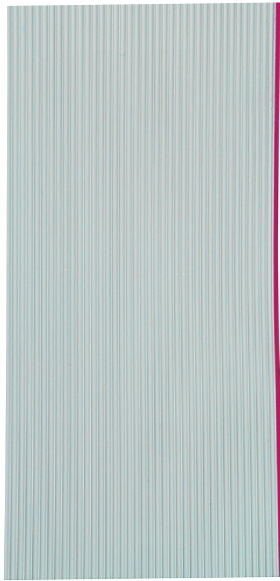
Sifflisten  
Buchsenleisten  
Sockel / Jumper

Klemmleisten

Speicherkarten  
Steckverbinder

FFC / FPC

Micro-  
Miniature



<b>Betriebsspannung</b> 300V	<b>Operating voltage</b> 300V
<b>Durchschlagsspannung</b> 2000V	<b>Test voltage</b> 2000V
<b>Strombelastbarkeit</b> 1A	<b>Current rating</b> 1A
<b>Kapazität</b> 45pF / m	<b>Capacity</b> 45pF / m
<b>Leiterwiderstand</b> < 213Ω / km	<b>Conductor resistance</b> < 213Ω / km
<b>Impedanz</b> 104Ω	<b>Impedance</b> 104Ω
<b>Übersprechen unsymmetrisch</b> 60 dB	<b>Cross-talk asymmetric</b> 60 dB
<b>Übersprechen symmetrisch</b> 50 dB	<b>Cross-talk symmetric</b> 50 dB
<b>Betriebstemperatur</b> -30°C - +105°C	<b>Operating temperature</b> -30°C - +105°C
<b>Farbe</b> Grau (Rote Randmarkierung)	<b>Colour</b> Grey (red coded)
<b>UL-STYLE : 2651</b>	<b>UL-STYLE : 2651</b>

- D-Sub / Centronics
- Multiflex - DIN 41651**
- Modular
- USB IEEE 1394
- Switches
- Powerinlets Poweroutlets
- DIN 41612 DIN 41617 Hard Metric
- MiniDIN
- Pin header Female header Sockets / Jumper
- Terminal Blocks
- Memory Card connectors
- FFC / FPC
- Micro - Miniature

Bestellcode / Ordercode

**Polzahl**  
10 / 14 / 16 / 20 / 25 /  
26 / 34 / 40 / 50 / 64

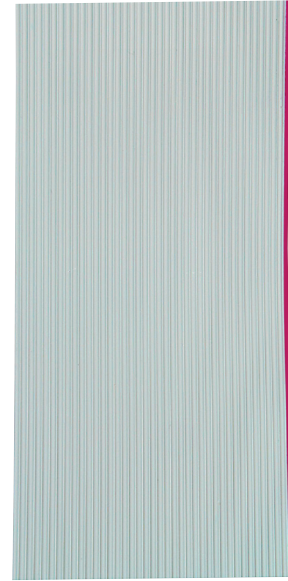
**No. of contacts**  
10 / 14 / 16 / 20 / 25 /  
26 / 34 / 40 / 50 / 64

**AK AWG xx**

Bitte „x“ durch die geeignete Option ersetzen  
Please replace „x“ with appropriate option

**Standard: 30.5m Rolle  
standard: 30.5m Reel**

<b>Betriebsspannung</b> 300V	<b>Operating voltage</b> 300V
<b>Durchschlagsspannung</b> 2000V	<b>Test voltage</b> 2000V
<b>Strombelastbarkeit</b> 1A	<b>Current rating</b> 1A
<b>Kapazität</b> 45pF / m	<b>Capacity</b> 45pF / m
<b>Leiterwiderstand</b> < 213Ω / km	<b>Conductor resistance</b> < 213Ω / km
<b>Impedanz</b> 104Ω	<b>Impedance</b> 104Ω
<b>Übersprechen unsymmetrisch</b> 60 dB	<b>Cross-talk asymetric</b> 60 dB
<b>Übersprechen symmetrisch</b> 50 dB	<b>Cross-talk symetric</b> 50 dB
<b>Betriebstemperatur</b> -30°C - +105°C	<b>Operating temperature</b> -30°C - +105°C
<b>Farbe</b> Grau (Rote Randmarkierung)	<b>Colour</b> Grey (red coded)
<b>UL-STYLE : 2651</b>	<b>UL-STYLE : 2651</b>



Bestellcode / [Ordercode](#) **Polzahl** **No. of contacts**  
14 / 20 / 26 / 34 / 40 / 50 14 / 20 / 26 / 34 / 40 / 50

**AWG 28 - xx / G - 1,0**

Bitte „x“ durch die geeignete Option ersetzen  
 Please replace „x“ with appropriate option

D-Sub /  
D-Sub Hauben /  
Centronics

Multiflex -  
DIN 41651

Modular

USB  
IEEE 1394

Schalter

Einbaustecker  
Einbaubuchsen

DIN 41612  
DIN 41617  
Hard Metric

MiniDIN

Siffleisten  
Buchsenleisten  
Sockel / Jumper

Klemmleisten

Speicherkarten  
Steckverbinder

FFC / FPC

Micro-  
Miniature

D-Sub /  
D-Sub cover /  
Centronics

Multiflex -  
DIN 41651

Modular

USB  
IEEE 1394

Switches

Powerinlets  
Poweroutlets

DIN 41612  
DIN 41617  
Hard Metric

MiniDIN

Pin header  
Female header  
Sockets / Jumper

Terminal Blocks

Memory Card  
connectors

FFC / FPC

Micro -  
Miniature

Neben Standardkabeln fertigen wir Kabelkonfektionen speziell nach Kundenwunsch.

Im Bereich Flachbandkabel bieten wir Ihnen Konfektionen mit beliebigen Polzahlen und Längen, so wie den entsprechenden Steckverbindern an.

Ein äußerst flexibles und kostengünstiges System von automatischer und manueller Fertigung bietet Ihnen

- wettbewerbsfähige Preise
- hohe Qualität mit 100% elektrischer Prüfung und Zertifizierung auf Wunsch
- Bedruckung von Kabel und Steckern

**Senden Sie uns Ihre Anfrage.**

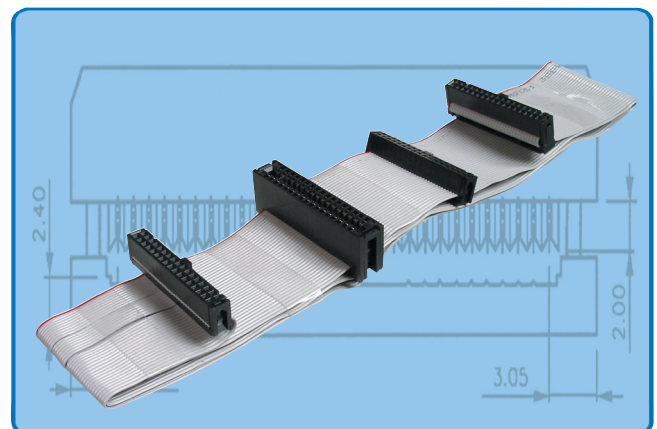
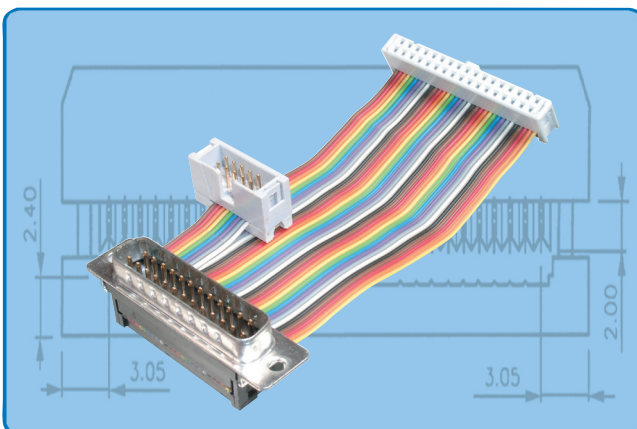
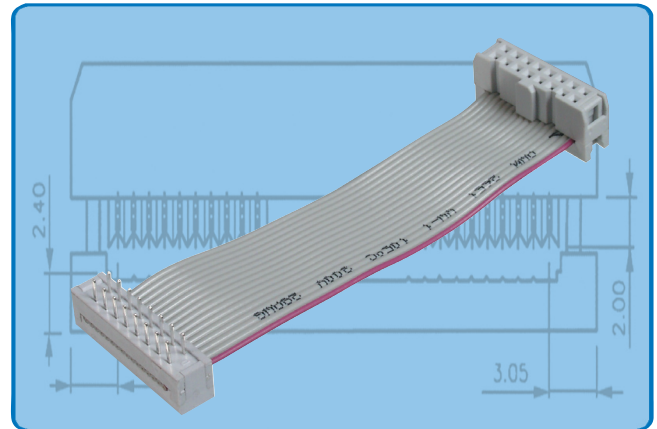
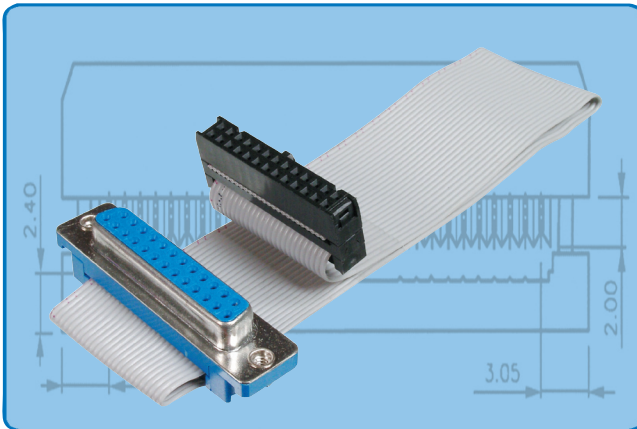
Apart from standard cables, special cables can be assembled upon request.

For flatcables we offer assemblies in any length with any number of conductors and with all kinds of connectors.

An extremely flexible and cost-effective system of automatic and manual production offers you

- competitive pricing
- high quality with 100% electrical testing and certification on request
- printing on cables and connectors

**Please send your enquiry**

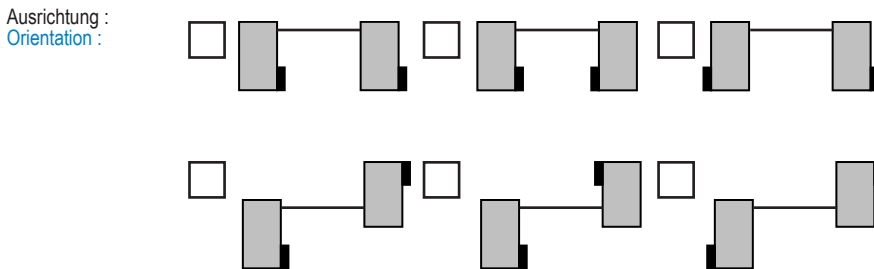


Steckverbinder Connector		Seite Side	Stecker Male	Buchse Female	Polzahl Number of Contacts	Zugentlastung Strain Relief
	IDC-Pfostenverbinder IDC-Sockets	1	X	X		<input type="checkbox"/>
		2	X	X		<input type="checkbox"/>
	IDC-Wannen-Leisten IDC-Boxheader	1	X	X		X
		2	X	X		X
	Steckerleisten Header	1	X	X		X
		2	X	X		X
	IDC-Leiterplattenverbinder IDC-Transition connector	1	X	X		X
		2	X	X		X
	DIP Stecker DIP Connector	1	X	X		X
		2	X	X		X
	D-Sub	1	<input type="checkbox"/>	<input type="checkbox"/>		<input type="checkbox"/>
		2	<input type="checkbox"/>	<input type="checkbox"/>		<input type="checkbox"/>
	Centronics	1	<input type="checkbox"/>	<input type="checkbox"/>		<input type="checkbox"/>
		2	<input type="checkbox"/>	<input type="checkbox"/>		<input type="checkbox"/>

Kabel :                      Farbe :                       grau                       diverse (RAL)  
 Cable :                      Color :                      grey                      other (RAL)

Raster :                       1mm                       1.27mm                      Gesamtlänge :  
 Pitch :                      1mm                      1.27mm                      total length : \_\_\_\_\_

Anschluss :                       1:1                       diverse :  
 Connection :                      1:1                      other : \_\_\_\_\_



Spezifische Abwicklung / Verpackung :                       Nein                       Ja, siehe Kundenzeichnung  
 Special winding / packing :                      No                      Yes, ref. Customized drawing

Andere spezifische Anforderungen :                       Nein                       Ja, siehe Kundenzeichnung  
 Other special properties :                      No                      Yes, ref. Customized drawing

D-Sub /  
D-Sub Hauben /  
Centronics

Multiflex -  
DIN 41651

Modular

USB  
IEEE 1394

Schalter

Einbaustecker  
Einbaubuchsen

DIN 41612  
DIN 41617  
Hard Metric

MiniDIN

Sirfkleisten  
Buchsenleisten  
Sockel / Jumper

Klemmleisten

Speicherkarten  
Steckverbinder

FFC / FPC

Micro-  
Miniature

## X-ON Electronics

Largest Supplier of Electrical and Electronic Components

*Click to view similar products for [assmann](#) manufacturer:*

Other Similar products are found below :

[AU-Y1007-R](#) [A-DF15-HOOD-WP](#) [A-USB-1](#) [AK-320200-100-S](#) [AK-340603-000-S](#) [AK500-RA-6-0.5-R](#) [AK669/2-18-BLACK-R](#) [AT-K-26-10-B/1000](#) [AU-Y1008-2-R](#) [AWG28-50/G/300](#) [AWH26G-0232](#) [AB-900](#) [AB-970](#) [AB-984](#) [A-DS 15PP](#) [AK3730X-R](#) [AK579/F-2](#) [A-MCU60010/Y](#) [A-PC2302-030028-1](#) [AT-S-26-8/8/W-7/R](#) [AWH-24G-E202-IDC](#) [DK-2631-05](#) [DN-91624U](#) [DN-91548U](#) [DK-1511-015/WH](#) [A-MCU60030/R](#) [AWH50G-0202-T-R](#) [AK500/16-OE-7-0.5](#) [AK500/14-OE-5-2](#) [DK-1611-020/B](#) [DK-1511-100/G](#) [AK-320400-002-S](#) [AT-K-26-6-B/500](#) [AK-400102-008-R](#) [AT-K-26-6-W/100](#) [AWP 10-7540-T](#) [AK-330118-100-S](#) [AK-330118-300-S](#) [AK-340102-010-W](#) [AK500/U-1-R](#) [AK-SATA-030DL-R](#) [AWG28-16/G/300](#) [AWG28-9/F/300](#) [ADIP16-G-LC-R](#) [AK-310203-018-E](#) [AK-330105-300-S](#) [AK-340406-001-W](#) [A-MCSSP60020/B-R](#) [A-MO-8/8-F50-R](#) [AWG28-9/G/300](#)