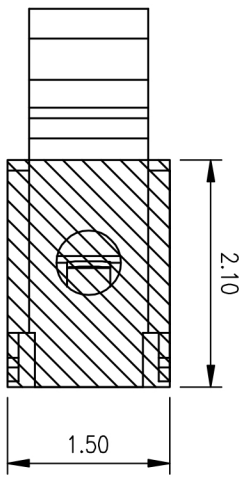
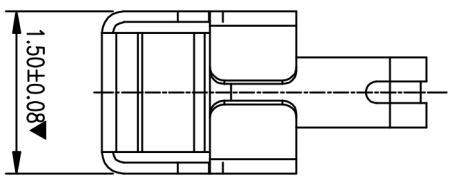
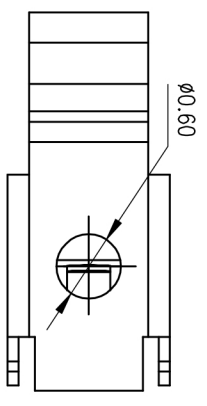
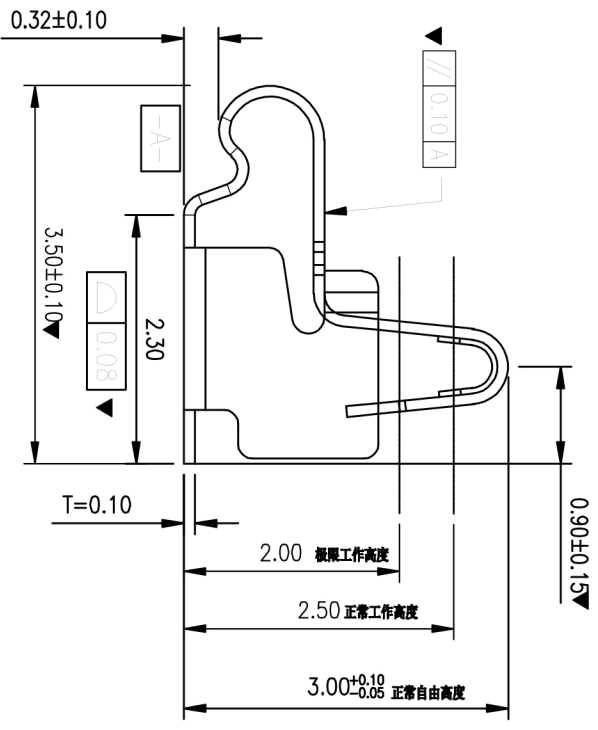
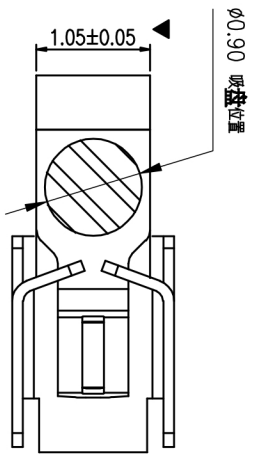
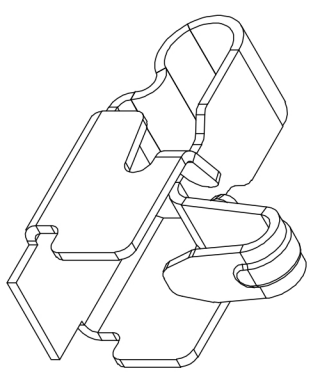


Rev.	ECN Number	Description	Date	Drawn	Checked	Approved



尺寸公差 ±0.05

- 技术要求:
1. 材质: 不锈钢 SUS301, T=0.10±0.005;
 2. 端子锡脚焊接面和接触面不可有毛边, 其他部位毛边最大 0.03mm;
 3. 扭曲: 4.5°/1000mm, 拱形 5mm/1000mm;
 4. 标示有“▼”符号的为重点控制和检验尺寸;
 5. 未标注之 R MAX R0.13;
 6. 电镀须满足 48 小时盐雾测试;
 7. 寿命测试 > 2 万次, 产品弹力要求在 60gf ~ 80gf 之间
 8. 镀底 50 ~ 80U"min, 产品外表面镀全 1U"MIN



GENERAL TOLERANCE		SCALE: 1:1		DRAWN		DWG. NO.		TITLE		REV.	
XX ±0.50	X ±0.35	X ±2.0°	UNIT: mm	CHECK	DATE	681-0020A-2	客户图		RF Antenna Spring, SMT, L3.5*W1.5*H3.0mm		A
X ±0.25	X ±1.0°	X ±0.5	SIZE: A4	APPROVE	DATE	PARTS NO. (INTENDED USE) BW0020AG-L3.5W1.5H3.0			SHEET		1/1
.XX ±0.15	.X ±0.5	.XX ±0.5									



深圳市蝙蝠无线科技有限公司
Shenzhen bats wireless co., LTD

X-ON Electronics

Largest Supplier of Electrical and Electronic Components

Click to view similar products for [Circuit Board Hardware - PCB category](#):

Click to view products by [BAT WIRELESS manufacturer](#):

Other Similar products are found below :

[8919-0-00-15-00-00-03-0](#) [5970-1-15-01-32-14-04-0](#) [MKU 1 BLACK](#) [MLN 150/1 BLACK](#) [8579-1-15-15-11-27-10-0](#) [PRUEF 1 RED](#) [PRUEF 2 RED](#) [PW1616](#) [MPS 1 BLACK](#) [1548-103](#) [2317-2-00-50-00-00-07-0](#) [2506-2-00-50-00-00-07-0](#) [SCREWCLAMP EASY2](#) [SCREWCLAMPEASY750GEO](#) [9873-0-15-80-02-80-10-0](#) [2104-2-01-80-00-00-07-0](#) [PG-9](#) [2308-4-00-44-00-00-07-0](#) [2314-2-01-50-00-00-07-0](#) [2352-3-01-50-00-00-07-0](#) [2506-3-00-50-00-00-07-0](#) [251-103](#) [3330-1-00-15-00-00-03-0](#) [430-107](#) [TO-100-030](#) [TO-16-030E](#) [TO-203-040E](#) [TO-24-100](#) [TO-64-030](#) [5062-0-00-21-00-00-33-0](#) [5108](#) [325-102](#) [WLPL-141](#) [Z4.102.1680.0](#) [5119](#) [0153-4-15-80-30-27-04-0](#) [0252-0-15-01-32-27-10-0](#) [0253-0-15-15-30-27-10-0](#) [0255-0-15-01-30-27-04-0](#) [0290-0-00-15-00-00-03-0](#) [0309-2-15-80-47-27-10-0](#) [02-41](#) [0405-0-15-80-34-27-04-0](#) [0569-0-15-15-11-27-10-0](#) [0579-0-15-01-11-27-10-0](#) [0489-0-15-01-11-27-04-0](#) [0489-2-15-15-11-27-04-0](#) [0553-1-15-01-11-27-10-0](#) [0554-0-15-15-11-27-10-0](#) [0579-0-15-15-21-14-10-0](#)