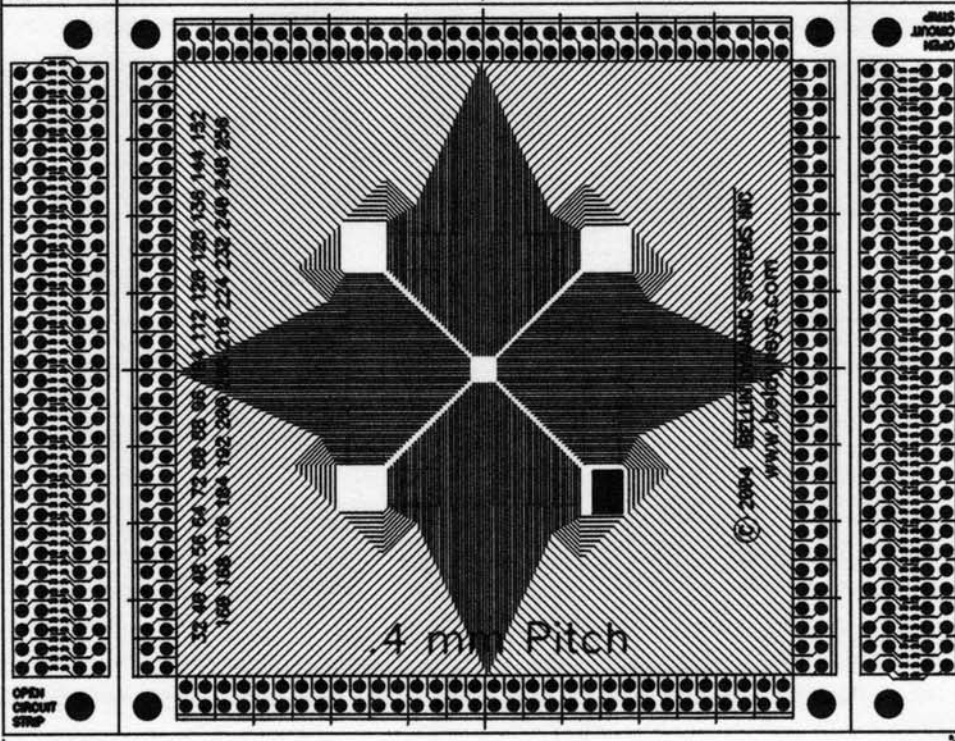
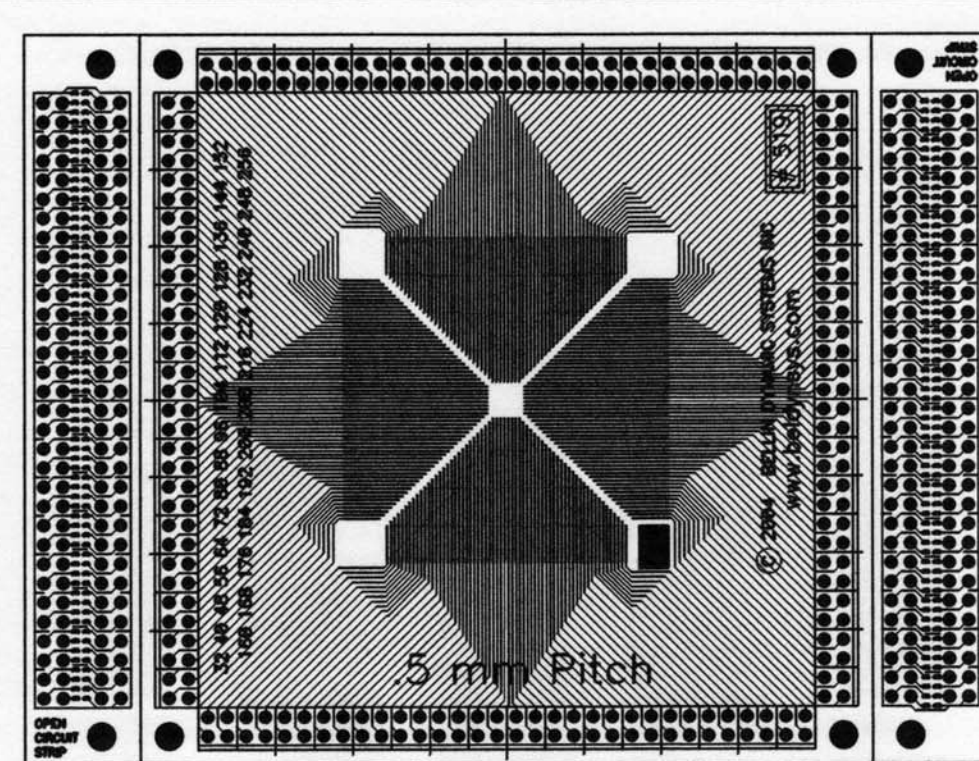


front side board thickness 0.031" all 0.070" pads have 0.050" plated through holes on 0.100" grid
 print 1:1 to fit check components lines between adapters grooved for easy snap-apart by hand

5.000"

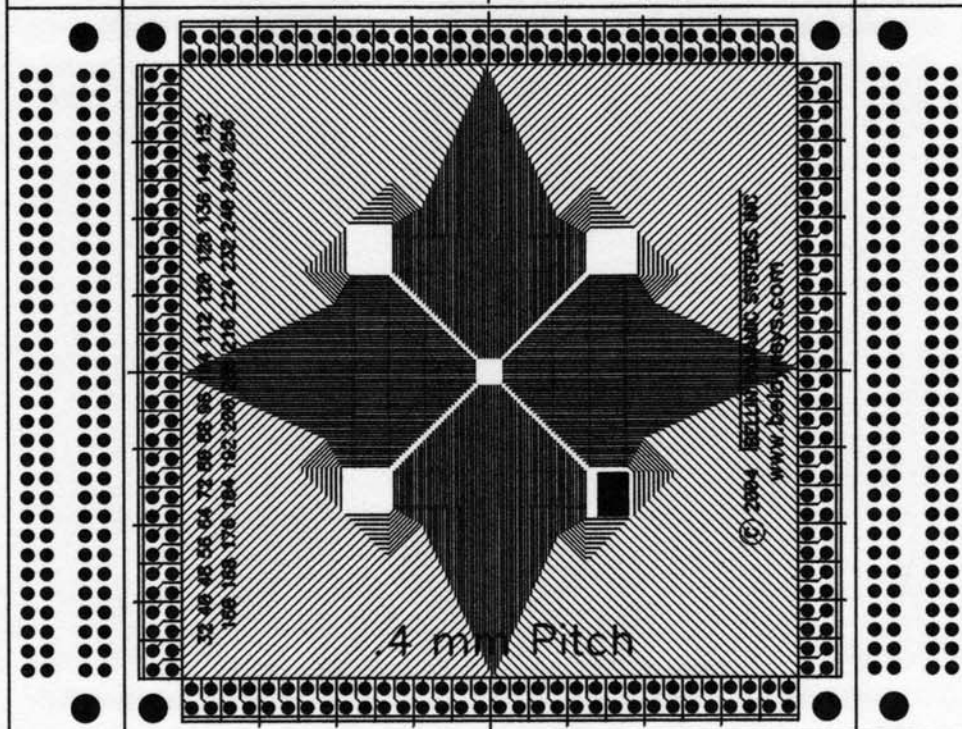
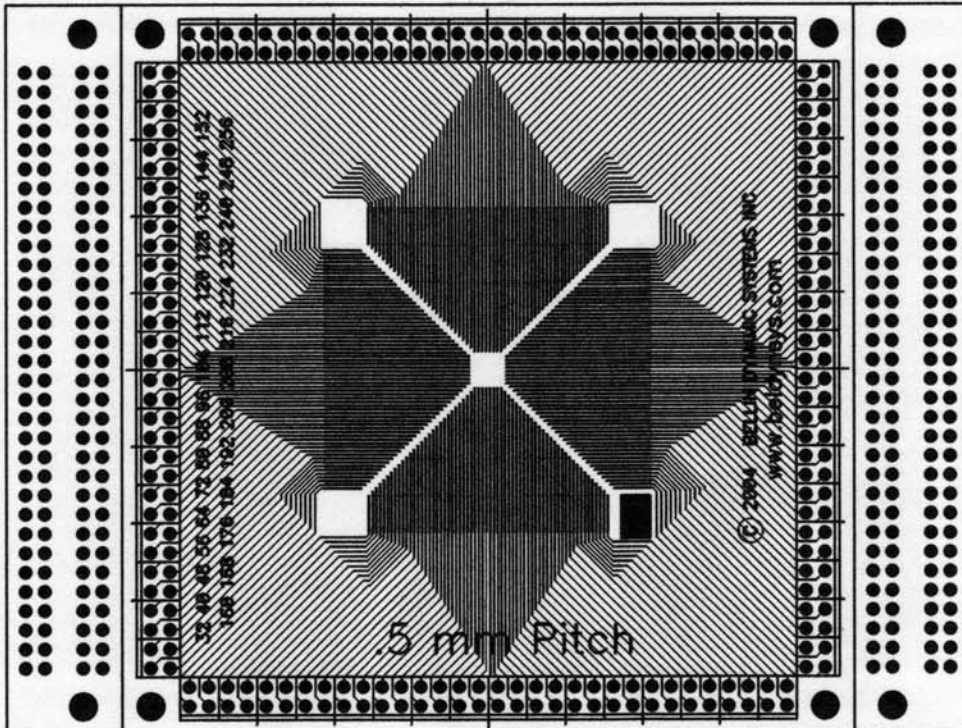


0.000"



7.600"

Bellin Dynamic Systems Inc 3365 E Miraloma #206, Anaheim California 92806		
Tolerances: .XX = +/- .03" .XXX = +/- .010"	Size A	Title Board, Quad .4mm & .5mm
Drawn: P Bellin	Part #: 519	Part Rev: None
Check: P Bellin	Doc #: 20169.PCB	Sheet 1 Of 1



X-ON Electronics

Largest Supplier of Electrical and Electronic Components

Click to view similar products for PCBs & Breadboards category:

Click to view products by Bellin Dynamic Systems manufacturer:

Other Similar products are found below :

[8004](#) [8007](#) [8016](#) [8017](#) [8028](#) [8029](#) [1268-12](#) [1268-10](#) [1320833-1](#) [923252-R](#) [3410](#) [3396](#) [15107](#) [8006](#) [8015](#) [8018](#) [8019](#) [8020](#) [1268-19](#) [1268-20](#) [8026](#) [1239-19](#) [SBBTH1520-1](#) [SBBTH1506-1](#) [SBBTH4080-1](#) [SBBTH3030-1](#) [SBBTH1512-1](#) [SBBTH1508-1](#) [SBBSM2120-1](#) [SBB2808-1](#) [SBB2805-1](#) [SBB1605-1](#) [SBB1602-1](#) [SBB1005-1](#) [SBB1002-1](#) [3426](#) [32P15WE](#) [ZAS1X206203XRPU160](#) [SBBTH3040-1](#) [SBB0004-1](#) [SBB830-QTY10](#) [7115](#) [923749-I](#) [RE013-LF](#) [RE014-LF](#) [RE015-LF](#) [RE1210-LF](#) [RE200-C3](#) [RE210-S1](#) [RE317-HP](#)