

# 肇庆绿宝石电子科技股份有限公司

## 固态电解电容器料号编码说明

文件编号： C71


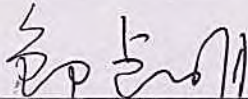

制订单位： 固态研发工程

版 本： A0

制定日期： 2019-3-18

发行章：**参考专用**

页 数： 共 3 页

批 准	审 核	作 成
		

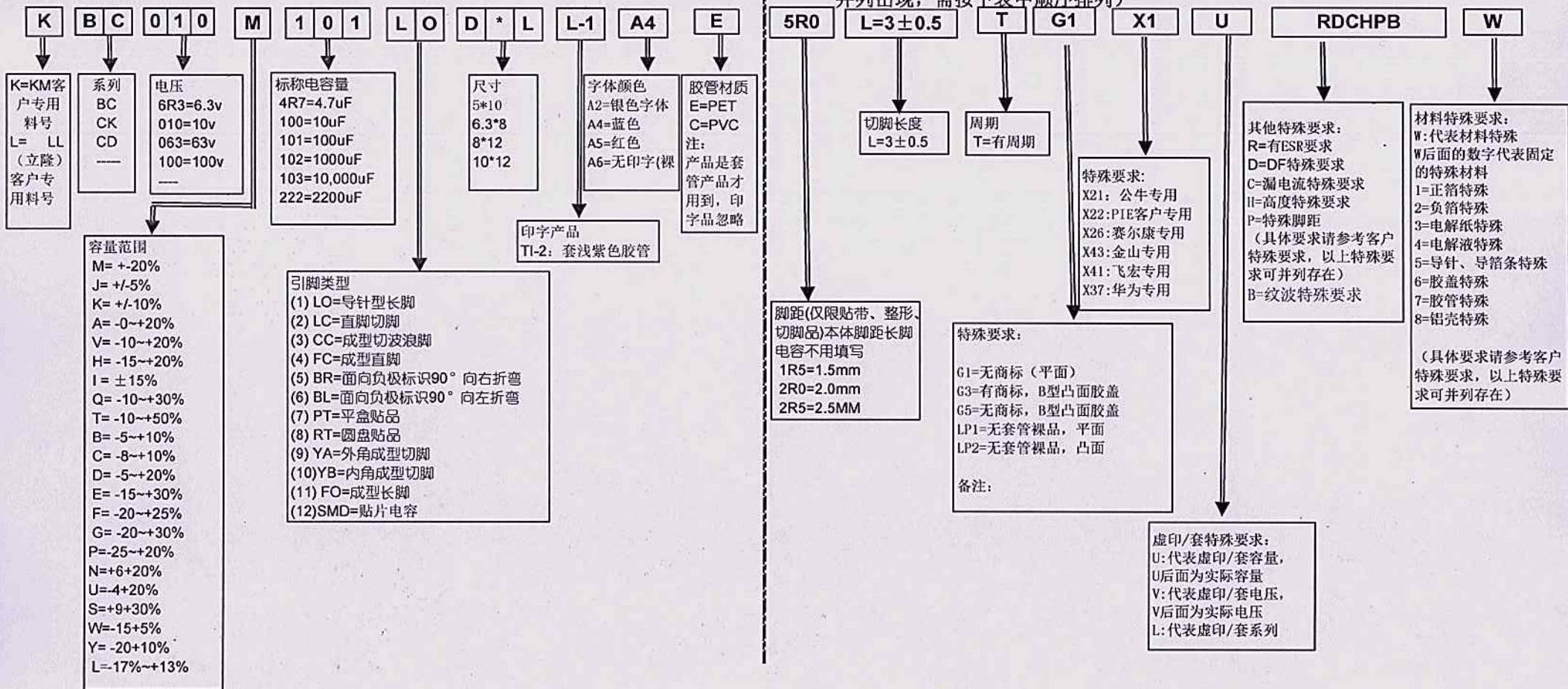
版本号	变更时间	变更内容
A0/00	2004-5-5	新增
A0/01	2015-1-12	全面修订
A0/02	2016-5-5	1、增加KEMET客户专用料号；2、增加“印CDP1系列特殊要求”、“脚距特殊要求”
A0/03	2018-6-29	1、增LL客户专用料号；2、增加“客户专用特殊要求”、“印字特殊要求”、“材料特殊要求”
A0/04	2019-2-22	1、增金山客户专用料号；2、增加“客户专用特殊要求”、“印字特殊要求”、“材料特殊要求”
A0/05	2019-3-18	1、增华为客户专用料号；2、增加“客户专用特殊要求”、“印字特殊要求”、“材料特殊要求”



(料号必须部分)

(有加工要求或其他特殊要求需增加部分, 此部分内容如

并列出现, 需按下表中顺序排列)



备注: (1)料号总码数不固定, 会根据客户实际需求而不一;

(2)如遇到新的特殊要求, 由工程部给出对应码确定。

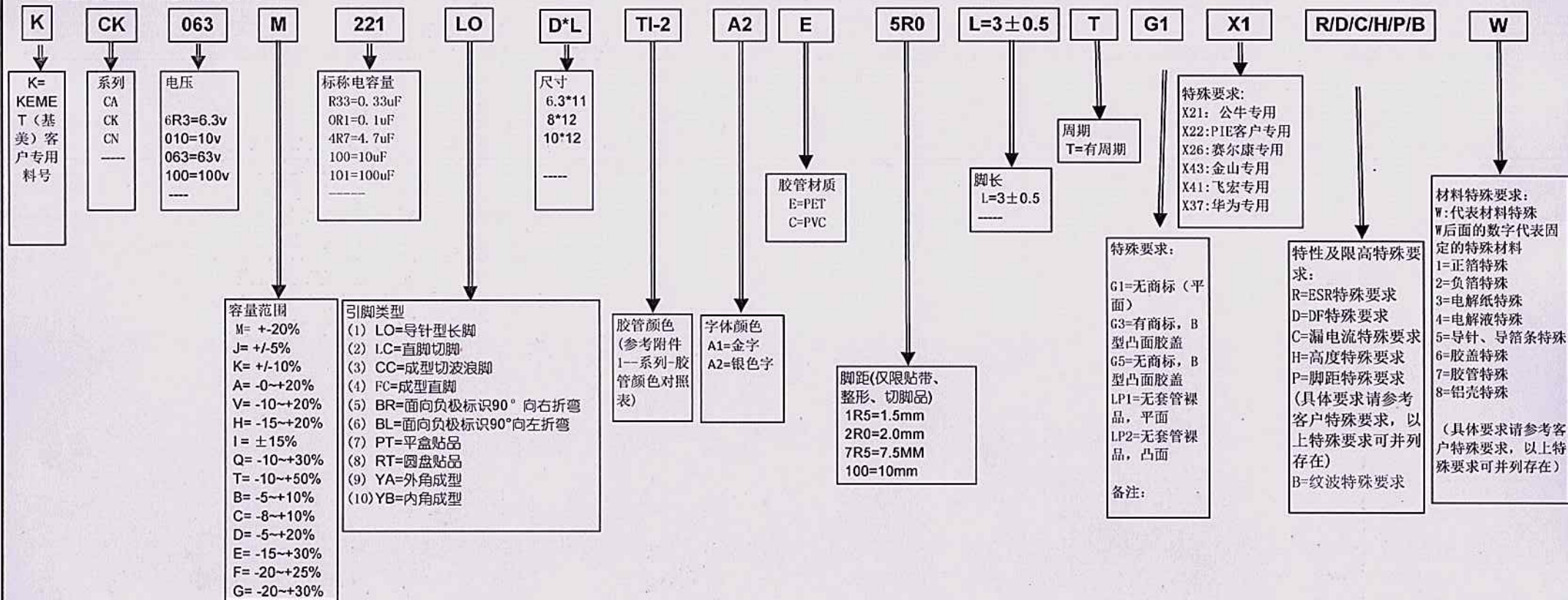
公布日期	2004/5/5	版次	A1	修订记录
修订日期	2019/7/20	修订次数	00	



C71

固态电解电容器料号编码说明

固态电容器料号编码说明



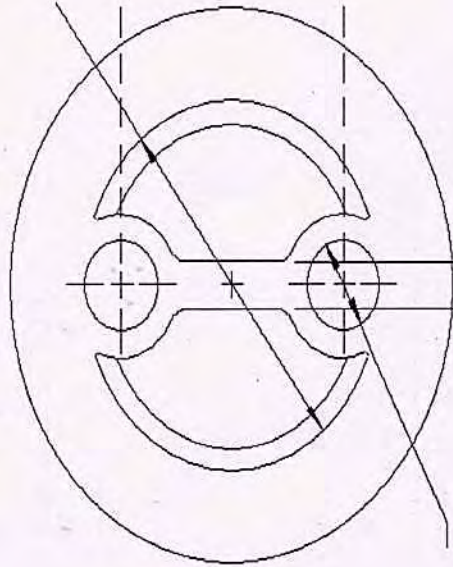
备注:

- (1)料号总码数不固定, 会根据客户实际需求而不一;
- (2)如遇到新的特殊要求, 由工程部给出对应码确定。

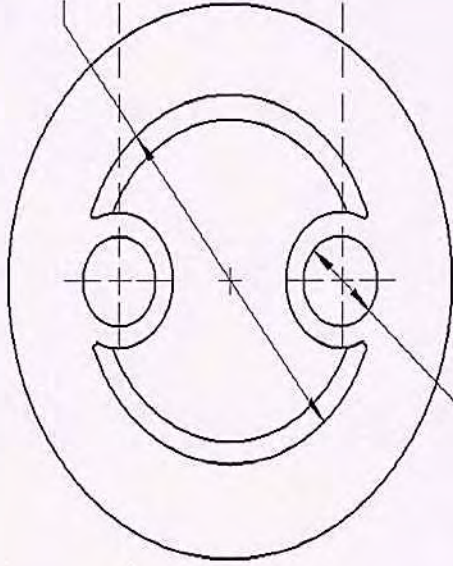
公布日期	2004/5/5	版次	A1	修订记录
修订日期	2019/7/20	修订次数	00	
				增加“其他特殊要求中”: B=纹波特殊要求

胶盖凸面说明:

形状: C型 (中间凹陷葫芦形)



形状: B型 (中间凹陷葫芦形)



修订记录

公布日期	2004/5/5	版次	A0	修订记录
修订日期	2019/3/18	修订次数	05	1、增华为客户专用料号; 2、增加“客户专用特殊要求”、“印字特殊要求”、“材料特殊要求”



## X-ON Electronics

Largest Supplier of Electrical and Electronic Components

*Click to view similar products for [Aluminium Organic Polymer Capacitors](#) category:*

*Click to view products by [BERYL](#) manufacturer:*

Other Similar products are found below :

[750-1809](#) [SEAU0A0102G](#) [MAL218297003E3](#) [APA0609471M006R](#) [APA0807561M004R](#) [APA0809331M016R](#) [APA0809561M010R](#)  
[APA0809821M004R](#) [APA0812102M006R](#) [APA0812122M004R](#) [APA0812471M016R](#) [APA0812561M016R](#) [HHXD630ARA330MJA0G](#)  
[HHXD350ARA270MF61G](#) [HHXD350ARA220ME61G](#) [HHXD350ARA101MHA0G](#) [HHXD500ARA101MJA0G](#) [HHXD250ARA101MF80G](#)  
[APXJ200ARA151MF61G](#) [HHXE250ARA331MJA0G](#) [RS81C271MDN1CG](#) [PM101M016E058PTR](#) [PM101M025E077PTR](#)  
[SPZ1EM221E10P25RAXXX](#) [APSE2R5ETD821MF08S](#) [SPZ1EM681F14O00RAXXX](#) [SPZ1AM102F11000RAXXX](#)  
[SPV1VM471G13O00RAXXX](#) [SPV1VM101E08O00RAXXX](#) [SPZ1VM821G18O00RAXXX](#) [SPV1HM331G15O00RAXXX](#)  
[SPZ1HM221G12O00RAXXX](#) [SPZ1CM471E11O00RAXXX](#) [SVZ1EM221E09E00RAXXX](#) [PM101M035E077PTR](#) [HV1A227M0605PZ](#)  
[HV1C107M0605PZ](#) [HV1C227M0607PZ](#) [HV1H107M0810PZ](#) [149EC920](#) [149EC921](#) [118EC222](#) [118EC229](#) [118EC247](#) [118EC333](#)  
[118EC220](#) [118EC221](#) [118EC225](#) [118EC235](#) [118EC227](#)