

[Products](#) · [Components for the lighting industry](#) · [LED](#) · [Components for the domestic appliance industry](#) · [BJB automation](#)
[Products](#) · [General Applications](#) · [Linear Fluorescent Lampholders: Water and Dustproof](#) · [Compact Fluorescent Lampholders](#) · [HID Lampholders](#) · [LED](#)
[and connection technology](#) · [Line Voltage Halogen Lampholders](#) · [Low Voltage Halogen Lampholders](#) · [Incandescent Lampholders](#)

Product

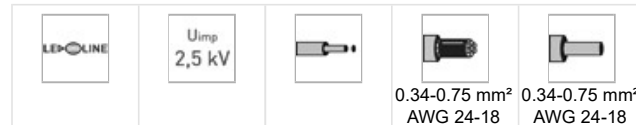
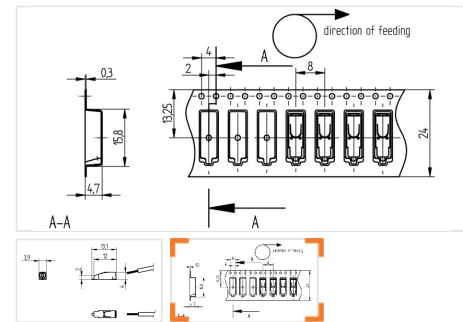


BJB//OEM-Line SMD Terminal block

46.101.1001

pkg. wt. part no.

1800 0.25 g 46.101.1001.50



Product description

Approval: cURus
cULus file no.: E-365006

SMD-Mini - terminal block 1 pole

Solder fixing
Housing: PPA
Contacts: Cu alloy / CrNi

- No tools required! Wires can be released by twisting and pulling the wire simultaneously.

» [Print preview](#)

» [Email to a friend](#)

Downloads and further information

[Design-In Guide \(1738,01 KB\)](#)

[General Information \(979,73 KB\)](#)

[General Information LED \(1267,92 KB\)](#)

[Additional Information for SMD Terminal Blocks \(489,26 KB\)](#)

X-ON Electronics

Largest Supplier of Electrical and Electronic Components

Click to view similar products for [LED Lighting Mounting Accessories](#) category:

Click to view products by [BJB](#) manufacturer:

Other Similar products are found below :

[C16142_HEKLA-SOCKET-K](#) [3SU1401-1BG20-1AA0](#) [3SU1900-0BC31-0NB0](#) [ES16-RT](#) [1SFA616921R2042](#) [1SFA616921R2131](#)
[1SFA616921R2133](#) [1SFA616921R2143](#) [1SFA611621R1093](#) [90100002](#) [B8910020](#) [D3980022](#) [E3990022](#) [E3990040](#) [V4840019](#) [V4850019](#)
[CABI12 E BK 1M SET PRM](#) [FLAT8 H/U BK 1M SET PRM](#) [BEGTIN12 J/S BK 1M SET PRM](#) [1-2213678-6](#) [C16791_CLAMP-Z45-A](#)
[F17250_SOLDER-CLIP-A](#) [CM22-4-20MA](#) [CM22-R10K-MT](#) [CM22-R1K](#) [CM22-R50K](#) [CM22-R5K-MT](#) [CM22-SLR](#) [10465](#) [M22-A](#) [M22-](#)
[CK11](#) [M22-CK20](#) [M22-K01](#) [M22-LCH-W](#) [M22-LC-R](#) [M22-LED230-R](#) [M22-LED230-W](#) [M22-LEDC230-G](#) [M22-LEDC-G](#) [M22-LEDC-W](#)
[M22-LED-G](#) [M22-LED-W](#) [M22-L-G](#) [M22-LH-G](#) [M22-LH-R](#) [M22-LH-W](#) [M22-L-R](#) [M22-L-W](#) [M22-L-X](#) [M22-MS](#)