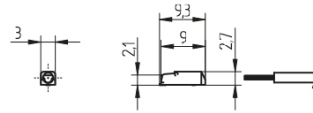


# SMD-Terminal block - Nano with push wire contacts and contact opening function, 1 pole

46.141.1001.50

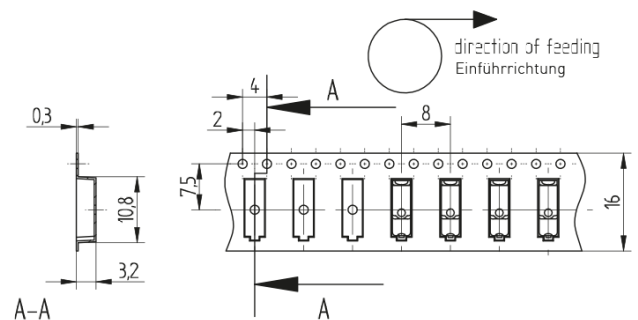
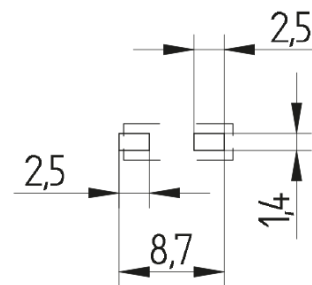


Generelle Empfehlung: Die beiden Lötflächen eines Klemmpoles auf der Platine sollten elektrisch miteinander verbunden werden.

General note: It is recommended to make an electrical connection between both poles of each polarity on the solder pad.

Empfohlene Maße für die Lötflächen

Recommended dimensions for solder tags

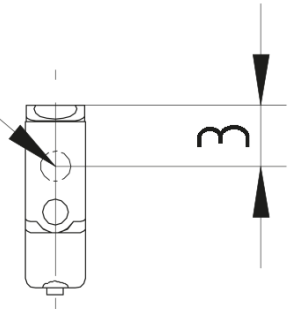


# SMD-Terminal block - Nano with push wire contacts and contact opening function, 1 pole

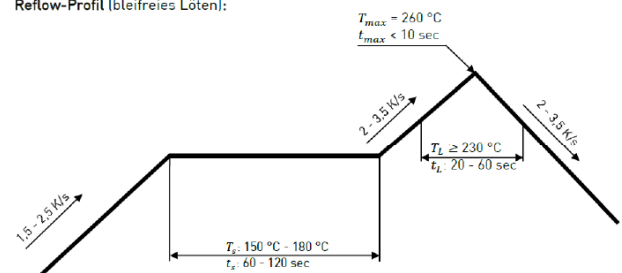
46.141.1001.50



Empfohlene Maße für die  
„pick & place Fläche ø 1.5 mm  
Recommended  
„pick & place“ area ø 1.5 mm



Reflow-Profil (bleifreies Löten):



7.0 +/- 0.5 mm



0.20-0.50 mm<sup>2</sup> AWG  
24-20

## X-ON Electronics

Largest Supplier of Electrical and Electronic Components

*Click to view similar products for [LED Lighting Mounting Accessories](#) category:*

*Click to view products by [BJB](#) manufacturer:*

Other Similar products are found below :

[C16142\\_HEKLA-SOCKET-K](#) [3SU1401-1BG20-1AA0](#) [3SU1900-0BC31-0NB0](#) [ES16-RT](#) [1SFA616921R2042](#) [1SFA616921R2131](#)  
[1SFA616921R2133](#) [1SFA616921R2143](#) [1SFA611621R1093](#) [90100002](#) [B8910020](#) [D3980022](#) [E3990022](#) [E3990040](#) [V4840019](#) [V4850019](#)  
[CABI12 E BK 1M SET PRM](#) [FLAT8 H/U BK 1M SET PRM](#) [BEGTIN12 J/S BK 1M SET PRM](#) [1-2213678-6](#) [C16791\\_CLAMP-Z45-A](#)  
[F17250\\_SOLDER-CLIP-A](#) [CM22-4-20MA](#) [CM22-R10K-MT](#) [CM22-R1K](#) [CM22-R50K](#) [CM22-R5K-MT](#) [CM22-SLR](#) [10465](#) [M22-A](#) [M22-](#)  
[CK11](#) [M22-CK20](#) [M22-K01](#) [M22-LCH-W](#) [M22-LC-R](#) [M22-LED230-R](#) [M22-LED230-W](#) [M22-LEDC230-G](#) [M22-LEDC-G](#) [M22-LEDC-W](#)  
[M22-LED-G](#) [M22-LED-W](#) [M22-L-G](#) [M22-LH-G](#) [M22-LH-R](#) [M22-LH-W](#) [M22-L-R](#) [M22-L-W](#) [M22-L-X](#) [M22-MS](#)