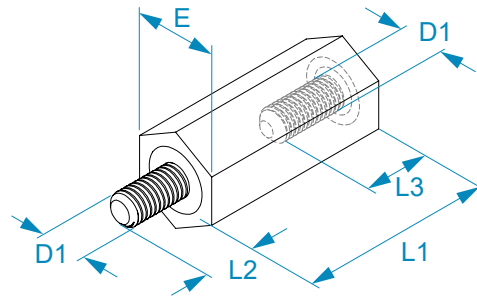


**Product family:** Panel boards components - Insulators and Spacers  
**Item code:** QSCP015M4, QSCP020M4, QSCP025M4, QSCP030M4, QSCP040M4, QSCP055M4, QSCP060M4, QSCP090M4, QSCP015M5, QSCP020M5, QSCP025M5, QSCP030M5, QSCP045M5, QSCP055M5, QSCP070M5, QSCP085M5, QSCP120M5, QSCP015M6, QSCP020M6, QSCP025M6, QSCP030M6, QSCP045M6, QSCP060M6, QSCP070M6, QSCP120M6  
**Description:** INSULATED SPACERS (L.V.)

Image



Technical drawing



**Specifications**

**INSULATION MATERIAL:** PBT black polyester  
**INSERT MATERIAL:** galvanized steel male and female threaded according to ISO standards  
**INSULATION SELF-EXTINGUISHING:** UL 94 V0  
**OPERATING TEMPERATURE:** from -40 °C to +135 °C  
**APPLICATIONS:** support for different applications such as electronic board protections

Code	L1 (mm)	D1	L2 (mm)	L3 (mm)	E wrench (mm)	Tightening torque (Nm)	AC Voltage (kV)	DC Voltage (kV)	
QSCP015M4	15	M4	7	8,5	9	1	0,5	0,7	100/100
QSCP020M4	20	M4	7	8,5	9	1,5	0,6	0,8	
QSCP025M4	25	M4	7	8,5	9	1,5	0,8	1,1	
QSCP030M4	30	M4	9	8,5	9	1,5	1	1,4	
QSCP040M4	40	M4	9	7	9	1,5	1,4	1,9	50/50
QSCP055M4	55	M4	9	7	9	1,5	1,8	2,5	
QSCP060M4	60	M4	9	7	9	1,5	1,8	2,5	
QSCP090M4	90	M4	9	7	9	1,5	1,8	2,5	
QSCP015M5	15	M5	7	8,5	13	3,5	0,5	0,7	100/100
QSCP020M5	20	M5	7	8,5	13	3,5	0,6	0,8	
QSCP025M5	25	M5	7	8,5	13	3,5	0,8	1,1	
QSCP030M5	30	M5	7	8,5	13	3,5	1	1,4	
QSCP045M5	45	M5	7	8,5	13	3,5	1,6	2,2	50/50
QSCP055M5	55	M5	7	8,5	13	3,5	1,8	2,5	
QSCP070M5	70	M5	7	8,5	13	3,5	1,8	2,5	
QSCP085M5	85	M5	7	8,5	13	3,5	1,8	2,5	
QSCP120M5	120	M5	7	8,5	13	3,5	1,8	2,5	
QSCP015M6	15	M6	7	8,5	13	4	0,5	0,7	100/100
QSCP020M6	20	M6	7	8,5	13	4	0,6	0,8	
QSCP025M6	25	M6	7	8,5	13	4	0,8	1,1	
QSCP030M6	30	M6	7	8,5	13	4	1	1,4	
QSCP045M6	45	M6	7	8,5	13	4	1,6	2,2	50/50
QSCP060M6	60	M6	7	8,5	13	4	2	2,5	
QSCP070M6	70	M6	7	8,5	13	4	1,8	2,5	
QSCP120M6	120	M6	7	8,5	13	4	1,8	2,5	

## **X-ON Electronics**

Largest Supplier of Electrical and Electronic Components

*Click to view similar products for [BM Group](#) manufacturer:*

Other Similar products are found below :

[BM 80560](#) [BM 512](#) [BM5153](#) [GBS127MRO](#) [BM04255](#) [BM80843](#) [BM83243](#) [BM1225](#) [BM18030M1](#) [BM00411](#) [BM00417](#) [BM038671](#) [5382](#)  
[BM95264](#) [BM039671](#) [1950](#) [1610](#) [BM039611](#) [BM95263](#) [549](#) [BM038611](#) [1929](#) [BM00422](#) [BM01069](#) [BM01290/180](#) [BM80403](#) [BM 00515](#)  
[BM1101](#) [BM1153](#) [BM1154](#) [BM1191](#) [BM80411](#) [GBS095MRO](#) [GBS127MBL](#) [GBS190MRO](#) [GBS254MGV](#) [BM03261](#) [BM0344945](#)  
[BM70606](#) [BM1211](#) [BM1273](#) [BM1251](#) [BM1222](#) [BM1232](#) [BM00413](#) [GCP030MGR](#) [BM00410](#) [1943](#) [GCP020MGR](#) [1371](#)