

PCB LAYOUT

- SPECIFICATIONS**
- 1、Current Rating: 3A AC, DC
 - 2、Voltage Rating: 250V AC, DC
 - 3、Temperature Range: -25°C~+85°C
 - 4、Contact Resistance: 10mΩ Max
 - 5、Insulation Resistance: 1000MΩ Min
 - 6、Withstanding Voltage: 1000V AC/minute
 - 7、Material: Wafer LCP, UL94V-0
PIN Brass Tin-plated
Solder tads Brass Tin-plated

编 号	尺寸 (mm)			
	A	B	C	D
A2501WF-02A	2.50	7.50	10.00	8.20
A2501WF-03A	5.00	10.00	12.50	10.70
A2501WF-04A	7.50	12.50	15.00	13.20
A2501WF-05A	10.00	15.00	17.50	15.70
A2501WF-06A	12.50	17.50	20.00	18.20
A2501WF-07A	15.00	20.00	22.50	20.70
A2501WF-08A	17.50	22.50	25.00	23.20
A2501WF-09A	20.00	25.00	27.50	25.70
A2501WF-10A	22.50	27.50	30.00	28.20
A2501WF-11A	25.00	30.00	32.50	30.70
A2501WF-12A	27.50	32.50	35.00	33.20
A2501WF-15A	35.00	40.00	42.50	40.70

制图
DRAWN

变更内容
DESCRIPTION

日期
DATE

GENERAL TOLERANCE

制 图

料号
PART NO.

版本
REV.

X.±0.25

X.±2°

品名
TITLE

A2501WF-NA

A

.X±0.20

X.±1°

客户料号
CUST. NO.

页次
SHEET

1/1

.XX±0.15

.XX±0.5°

核 准

比例
SCALE

1:1

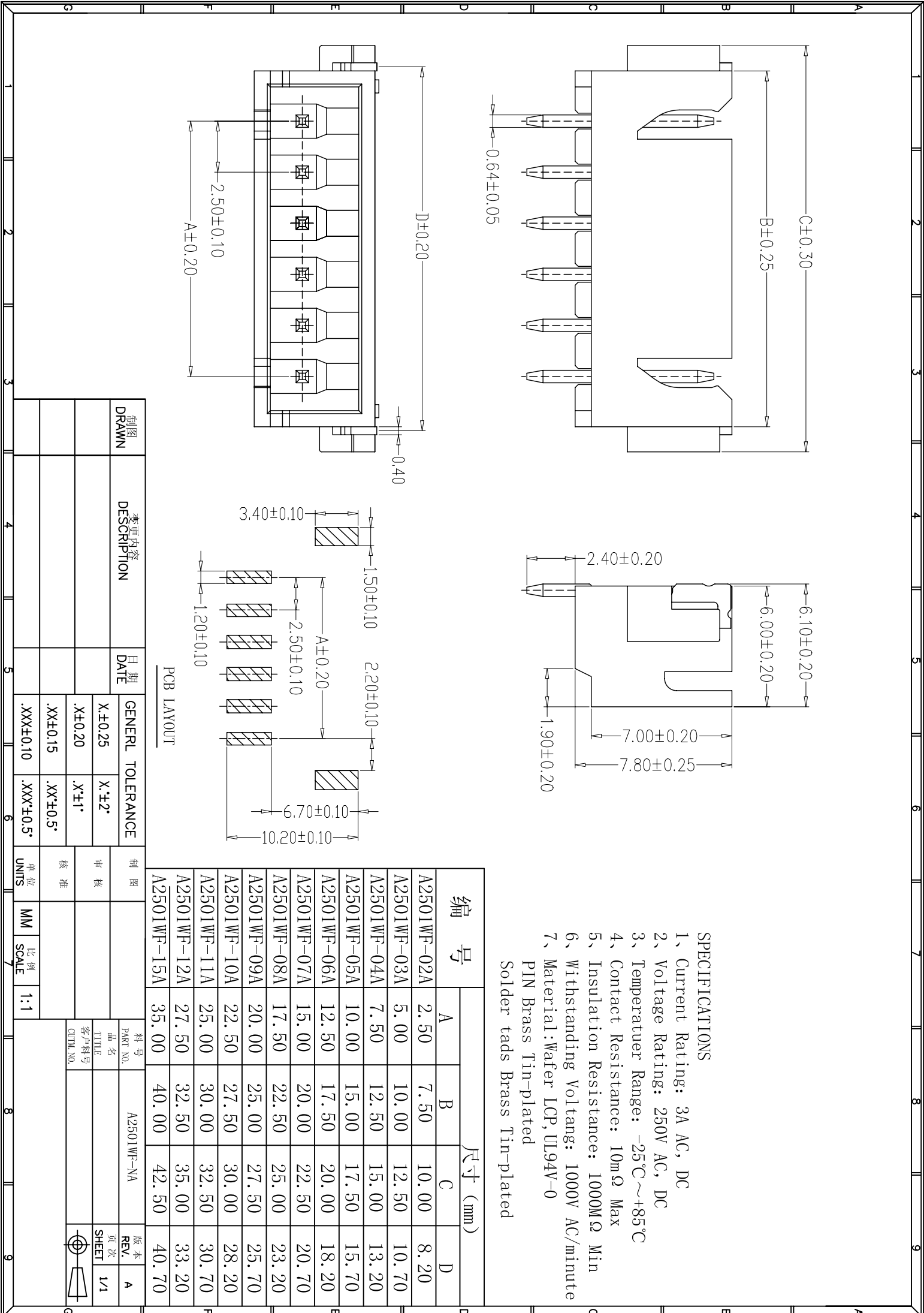
.XXX±0.10

.XXX±0.5°

单 位
UNITS

MM

1:1



X-ON Electronics

Largest Supplier of Electrical and Electronic Components

Click to view similar products for [Headers & Wire Housings](#) category:

Click to view products by [Boom](#) manufacturer:

Other Similar products are found below :

[57102-F02-18ULF](#) [58102-G61-06LF](#) [582553-1](#) [009176003701906](#) [0050291907](#) [02.125.8002.8](#) [609-3404](#) [61062-3](#) [622-0430](#) [622-3653LF](#)
[63453-116](#) [636-1030](#) [636-1427](#) [636-3427](#) [636-4007](#) [641938-9](#) [65495-038](#) [65692-001LF](#) [65781-018](#) [65781-047](#) [65817-010LF](#) [65817-015LF](#)
[66207-023LF](#) [67016-026LF](#) [67095-007LF](#) [68631-112](#) [68645-018](#) [68648-049](#) [699319-000](#) [M90C108951C](#) [70.362.1628.0](#) [70-4210](#) [70-4226B](#)
[70-4853B](#) [707-5020](#) [707-5028](#) [71.350.2428.0](#) [71961-016LF](#) [733-134](#) [754199-000](#) [760-3052](#) [787-8014-00](#) [FCN-367T-T012/H](#)
[80.063.4001.1](#) [800-90-001-10-001000](#) [801-43-002-10-013000](#) [801-43-006-10-002000](#) [803-41-018-10-001000](#) [803-43-014-20-001000](#)
[803-43-024-10-001000](#)