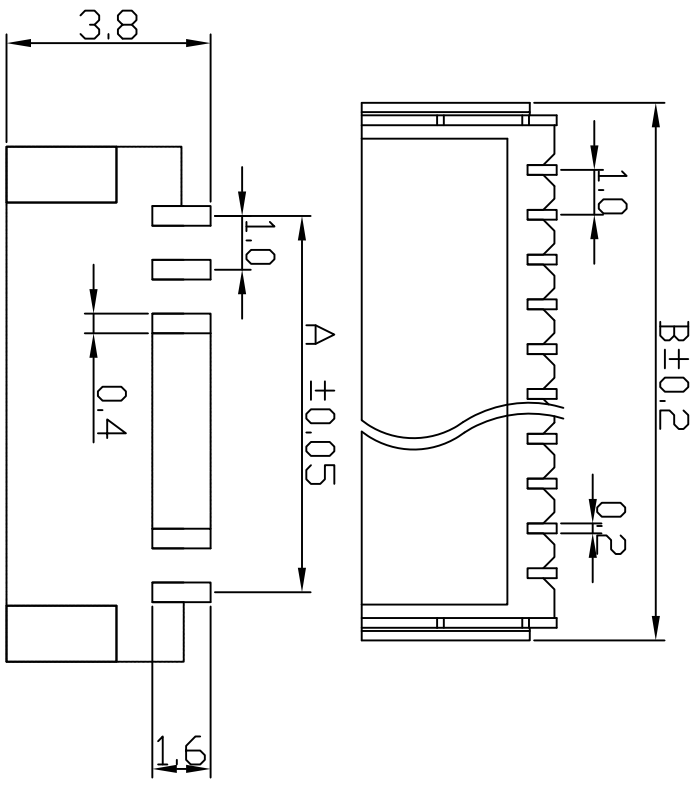
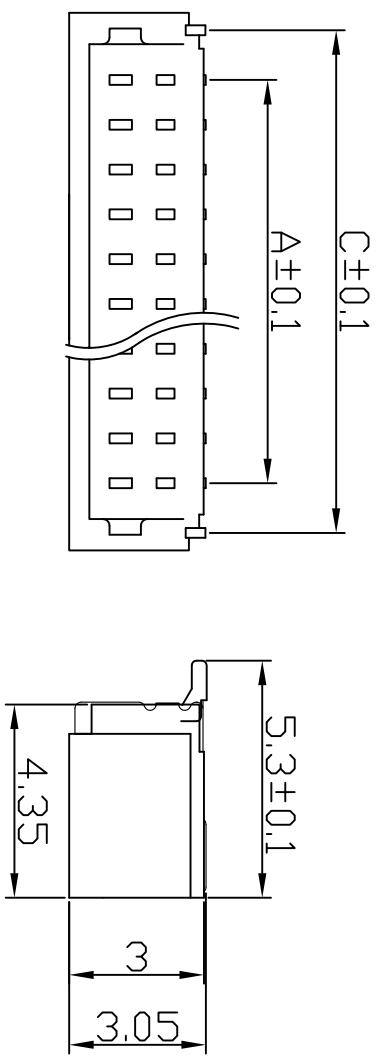


|     |        |      |      |     |
|-----|--------|------|------|-----|
| 版本  | 日期     | 变更内容 | 变更单号 | 变更者 |
| 1.0 | 13.8.5 | 原始版本 |      |     |

|       |      |      |      |
|-------|------|------|------|
| 20    | 19.0 | 22.0 | 21.3 |
| 19    | 18.0 | 21.0 | 20.3 |
| 18    | 17.0 | 20.0 | 19.3 |
| 17    | 16.0 | 19.0 | 18.3 |
| 16    | 15.0 | 18.0 | 17.3 |
| 15    | 14.0 | 17.0 | 16.3 |
| 14    | 13.0 | 16.0 | 15.3 |
| 13    | 12.0 | 15.0 | 14.3 |
| 12    | 11.0 | 14.0 | 13.3 |
| 11    | 10.0 | 13.0 | 12.3 |
| 10    | 9.0  | 12.0 | 11.3 |
| 9     | 8.0  | 11.0 | 10.3 |
| 8     | 7.0  | 10.0 | 9.3  |
| 7     | 6.0  | 9.0  | 8.3  |
| 6     | 5.0  | 8.0  | 7.3  |
| 5     | 4.0  | 7.0  | 6.3  |
| 4     | 3.0  | 6.0  | 5.3  |
| 3     | 2.0  | 5.0  | 4.3  |
| 2     | 1.0  | 4.0  | 3.3  |
| Poles | A    | B    | C    |



P.C.B LAYOUT REF

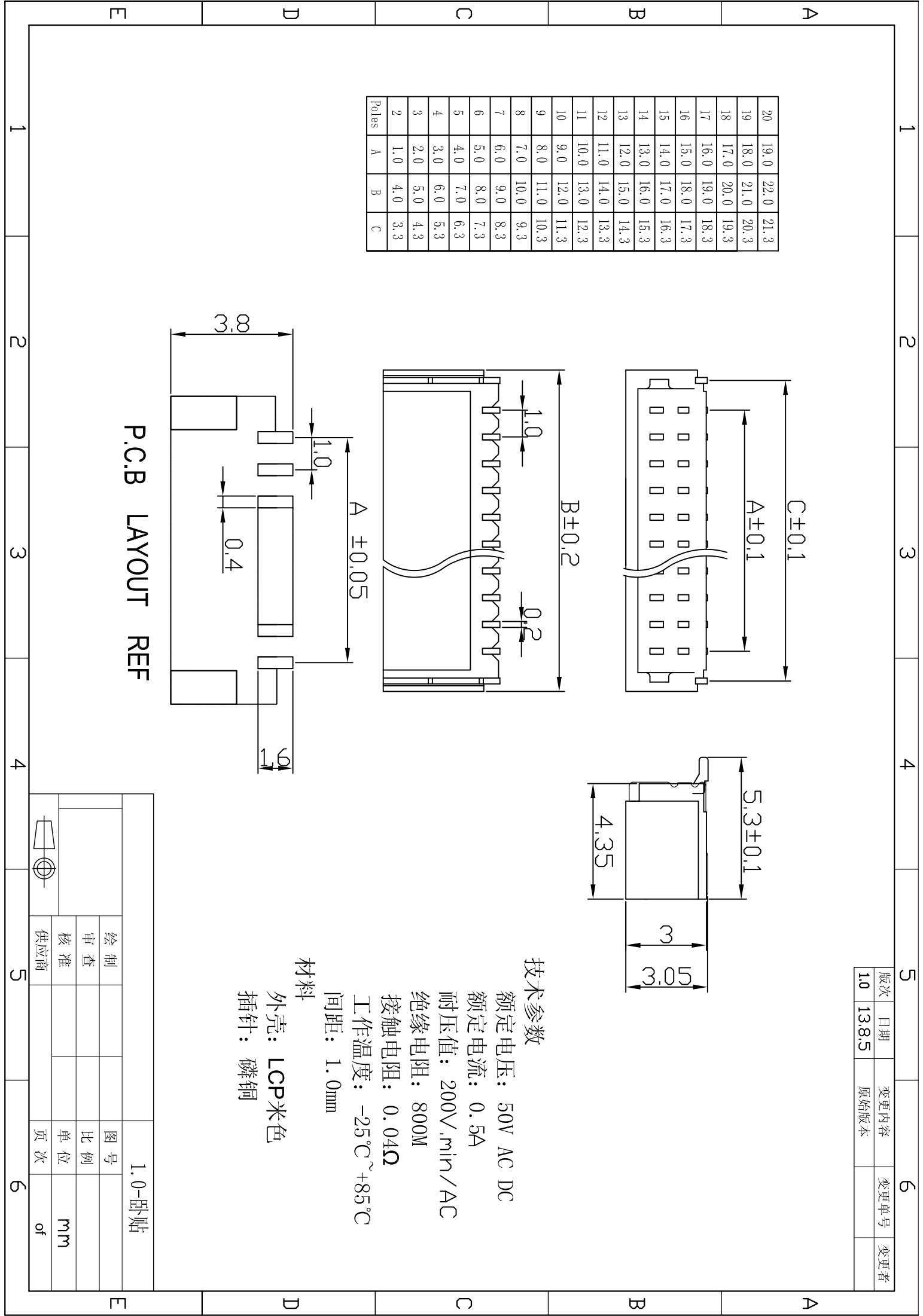
技术参数

额定电压: 50V AC DC  
 额定电流: 0.5A  
 耐压值: 200V.min/AC  
 绝缘电阻: 800M  
 接触电阻: 0.04Ω  
 工作温度: -25°C~+85°C  
 间距: 1.0mm

材料

外壳: LCP米色  
 插针: 磷铜

|        |  |    |    |
|--------|--|----|----|
| 1.0-卧贴 |  | 图号 |    |
| 绘制     |  | 比例 |    |
| 审核     |  | 单位 | mm |
| 核准     |  | 页次 | of |
| 供应商    |  |    |    |



## 1. 适用范围

适用于 **1.0mm** 间距的连接器

## 2. 产品名称

2.1 名称:**1.0mm** 间距连接器

## 3. 产品形状、结构尺寸、材料及表面处理

3. 1 成品图(见附件)

3. 2 材料及表面处理

| 部件名称 | 材料              | 表面处理   | 备注 |
|------|-----------------|--|----|
| 接触件  | 磷铜<br>C5191R-EH | 表面镀 Ni $\geq 50\mu''$<br>WSn $\geq 100\mu''$ |    |
| 固定件  | 磷铜<br>C5191R-EH | 表面镀 Ni $\geq 50\mu''$<br>WSn $\geq 100\mu''$ |    |
| 塑胶本体 | 热塑性塑料(LCP)      | 颜色: 本色、米色<br>UL94V-0                         |    |

## 4、技术参数

极数: 2~20

额定电压: 50V AC,DC

额定电流: 0.5A

温度范围:  $-25^{\circ}\text{C} \sim +85^{\circ}\text{C}$

耐压: 200V/min AC

接触电阻:  $\leq 0.04\Omega$

绝缘电阻:  $\geq 800\text{M}\Omega$

## 5、性能

| 序号 | 试验项目         | 要 求  | 实验条件及方法   |
|----|--------------|--|---|
| 1  | 5. 1 外观      | 连接器表面清洁，无锈蚀、氧化、毛刺、裂纹、缺芯、变形及其它机械损伤、标志清晰               | 目测检查  |
| 2  | 5.2<br>端子保持力 | 端子与基座间的配合保持力为 3N/PCS                                 | 以 25mm/min 的速度垂直拔出端子  |
| 3  | 5.3<br>接触电阻  | 初次 $\leq 0.03\Omega$<br>环境性能试验后<br>$\leq 0.04\Omega$ | 测试电流:1a<br>测试电压:40mV 以下   |
| 4  | 5.4<br>绝缘电阻  | $\geq 800M\Omega$                                    | 在相邻两端子之间加电<br>200V DC,保持 1 分钟   |
| 5  | 5.5<br>耐电压   | 在规定的时间内无击穿、闪烁或电弧                                     | 在相邻两端子之间加电压<br>200V AC,保持 1 分钟  |
| 6  | 5. 6<br>温度急变 | 无影响连接器正常使用的损伤，接触电阻 $\leq 0.04\Omega$ ：               | 连接器在插合状态下进行测试： $-45^{\circ}\text{C}\sim+105^{\circ}\text{C}$ ，每 3 分钟转换 1 次，循环 5 次 |
| 7  | 5. 7<br>耐高温  | 无影响连接器正常使用的损伤  | 连接器在插合状态下进行测试：温度 $105\pm 2^{\circ}\text{C}$ 状态下暴露 96 小时                           |
| 8  | 5. 8<br>耐低温  | 无影响连接器正常使用的损伤  | 连接器在插合状态下进行测试：温度 $-45\pm 2^{\circ}\text{C}$ 状态下暴露 96 小时                           |

|    |              |                                 |   |
|----|--------------|---------------------------------|---|
| 9  | 5. 9<br>恒定湿热 | 接触电阻：≤0.04Ω<br>绝缘电阻：≥20MΩ       | 连接器在插合状态下进行测试：温度 40℃，相对湿度为 90%-95%状态下暴露 96 小时 |
| 10 | 5. 10<br>盐雾  | 接触电阻：≤0.04Ω：<br>外观：不露出底金属、无严重锈蚀 | 连接器在插合状态下进行测试：温度 35±2℃，浓度 5%暴露 48 小时          |
| 11 | 5. 11<br>可焊性 | 焊接端应容易被熔融焊料润湿,沾锡面积应占侵入面积的 90%以上 | 温度：250±5℃<br>时间：3±0.5S                        |
| 12 | 5.12<br>耐焊接热 | 连接器不严重变形、不起泡、损伤、机械性能无影响         | 温度：250±5℃<br>时间：8±0.5S                        |
| 13 | 5.13<br>燃烧性  | 连接器的绝缘材料应符合 UL94V-0 级要求         | 垂直燃烧试验法                                       |

## 6. 包装、运输、储存

### 6. 1 包装

产品内包装为管包装，外包装为纸箱产品在箱内密封，无晃动。

### 6. 2 运输

允许用任何方式运输，但需避免雨、雪直淋以及机械损伤。

### 6. 3 储存

6. 3. 1 包装完毕的连接器应在环境温度为-10℃±40℃，相对湿度不大于

80% ，周围空气中没有酸性、碱性及其它腐蚀性气体的库房中储存。

6. 3. 2 储存期为 6 个月，超过 6 个月需重新检验。

## X-ON Electronics

Largest Supplier of Electrical and Electronic Components

*Click to view similar products for [Headers & Wire Housings](#) category:*

*Click to view products by [Boom](#) manufacturer:*

Other Similar products are found below :

[57102-F02-18ULF](#) [58102-G61-06LF](#) [582553-1](#) [009176003701906](#) [01.001.5753.1](#) [0050291907](#) [02.125.8002.8](#) [609-3404](#) [61062-3](#)  
[CSU011177004](#) [622-0430](#) [622-3653LF](#) [63453-116](#) [636-1030](#) [636-1427](#) [636-3427](#) [636-4007](#) [641938-9](#) [65495-038](#) [65692-001LF](#) [65781-018](#)  
[65781-047](#) [65817-010LF](#) [65817-015LF](#) [66207-023LF](#) [67095-007LF](#) [67601157](#) [68631-112](#) [699319-000](#) [M90C108951C](#) [70.362.1628.0](#) [70-](#)  
[4210](#) [70-4226B](#) [70-4853B](#) [707-5028](#) [71.350.2428.0](#) [71961-016LF](#) [733-134](#) [733-162](#) [754199-000](#) [760-3052](#) [80.063.4001.1](#) [800-90-001-10-](#)  
[001000](#) [801-43-002-10-013000](#) [801-43-006-10-002000](#) [803-41-018-10-001000](#) [803-43-024-10-001000](#) [803-93-012-10-001000](#) [8-1437020-4](#)  
[819-22-004-30-001101](#)