

PCB LAYOUT

- SPECIFICATIONS
- 1、Current Rating: 3A AC, DC
 - 2、Voltage Rating: 250V AC, DC
 - 3、Temperature Range: -25°C~+85°C
 - 4、Contact Resistance: 10mΩ Max
 - 5、Insulation Resistance: 1000MΩ Min
 - 6、Withstanding Voltage: 1000V AC/minute
 - 7、Material: Wafer LCP, UL94V-0
PIN Brass Tin-plated
Solder tabs Brass Tin-plated

编号	尺寸 (mm)			
	A	B	C	D
A2501WF-02A	2.50	7.50	10.00	8.20
A2501WF-03A	5.00	10.00	12.50	10.70
A2501WF-04A	7.50	12.50	15.00	13.20
A2501WF-05A	10.00	15.00	17.50	15.70
A2501WF-06A	12.50	17.50	20.00	18.20
A2501WF-07A	15.00	20.00	22.50	20.70
A2501WF-08A	17.50	22.50	25.00	23.20
A2501WF-09A	20.00	25.00	27.50	25.70
A2501WF-10A	22.50	27.50	30.00	28.20
A2501WF-11A	25.00	30.00	32.50	30.70
A2501WF-12A	27.50	32.50	35.00	33.20
A2501WF-15A	35.00	40.00	42.50	40.70

变更内容 DESCRIPTION

日期 DATE

制图 审核 单位 比例 1:1

GENERAL TOLERANCE

料号 PART NO. A2501WF-NA

X.±0.25

品名 TITLE

X.±0.20

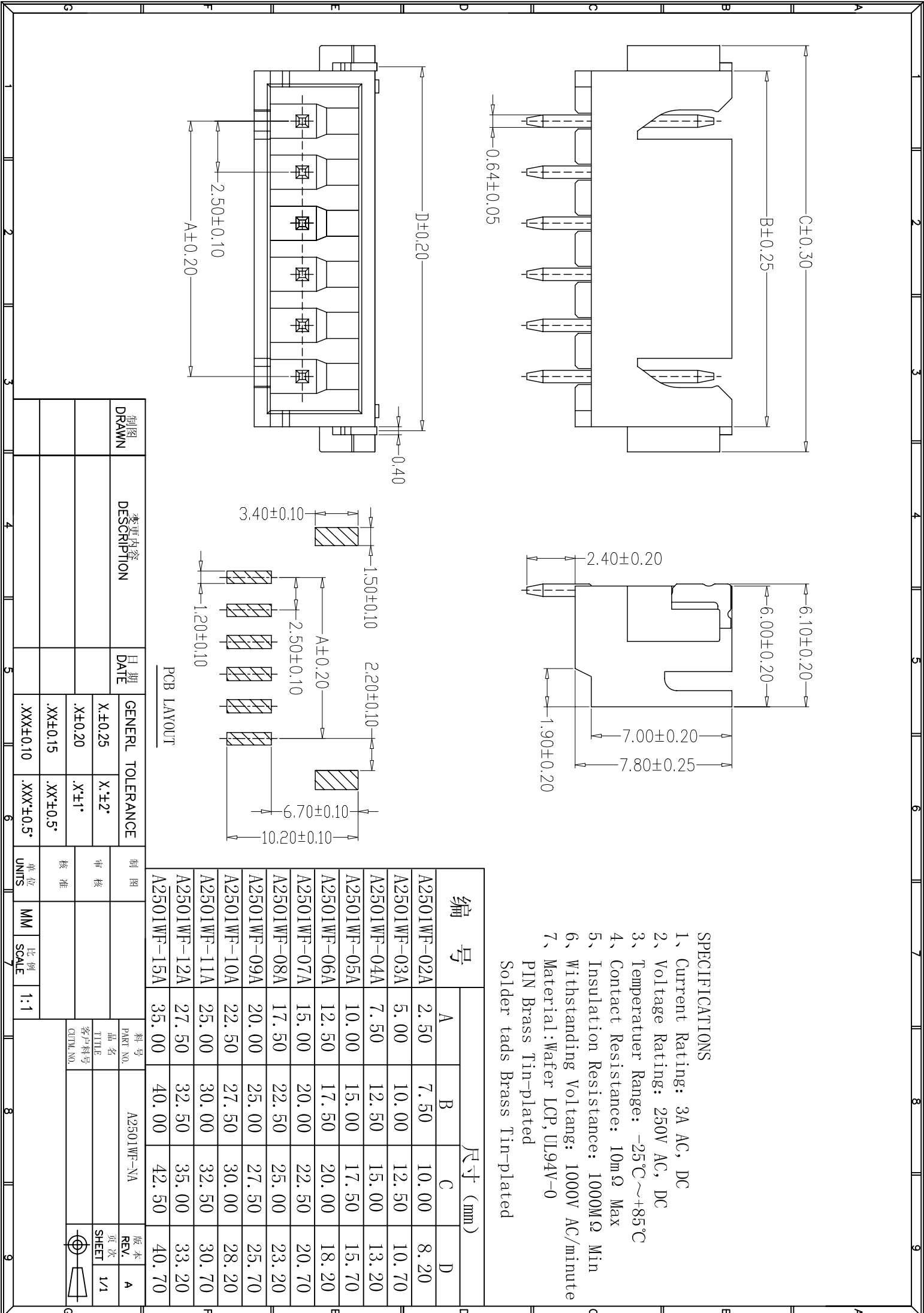
客户料号 CUST. NO.

.XX±0.15

版本 REV. A

.XXX±0.10

页次 SHEET 1/1



X-ON Electronics

Largest Supplier of Electrical and Electronic Components

Click to view similar products for [Headers & Wire Housings](#) category:

Click to view products by [Boom](#) manufacturer:

Other Similar products are found below :

[95000-104TRLF](#) [10135584-644402LF](#) [DF62W-EP2022PCA](#) [95000-106TRLF](#) [DF62W-2022SCA](#) [DF62W-EP2022PC](#) [2203348](#) [DF62W-2022SC](#) [1084018](#) [1029039](#) [1084017](#) [802-10-012-10-002000](#) [1112640](#) [1112639](#) [891-007-9SS-BST1T](#) [000-34000](#) [0008550134](#) [0009482033](#) [0009507031](#) [57102-F02-18ULF](#) [57102-S06-03LF](#) [57202-S52-04LF](#) [PCN6-15S-2.5E](#) [0039019024](#) [58102-G61-06LF](#) [582553-1](#) [0009485154](#) [0009508121](#) [0022285053](#) [0050291907](#) [018731A](#) [LY20-4P-DT1-P1E-BR](#) [02.125.8002.8](#) [60101931](#) [60598-1 \(Cut Strip\)](#) [M1625-3R/100](#) [61062-3](#) [61082-181009](#) [CSU011177004](#) [636-1427](#) [638009-1](#) [641938-9](#) [641991-4](#) [644168-1](#) [644827-2](#) [647662-1](#) [65039-019ELF](#) [65692-001LF](#) [65781-018](#) [65781-047](#)