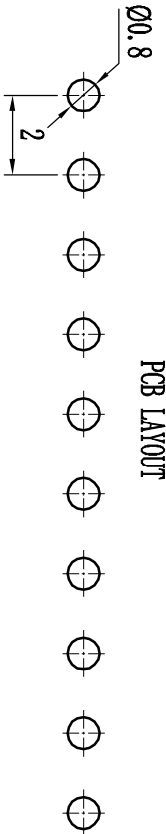
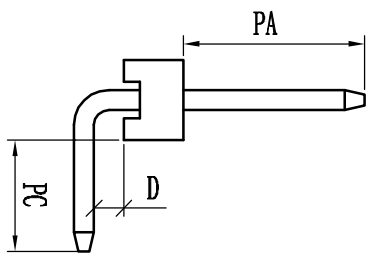
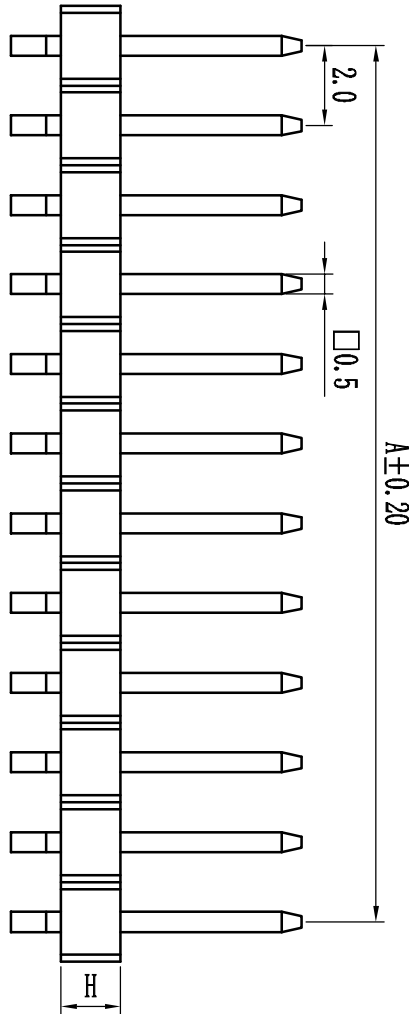
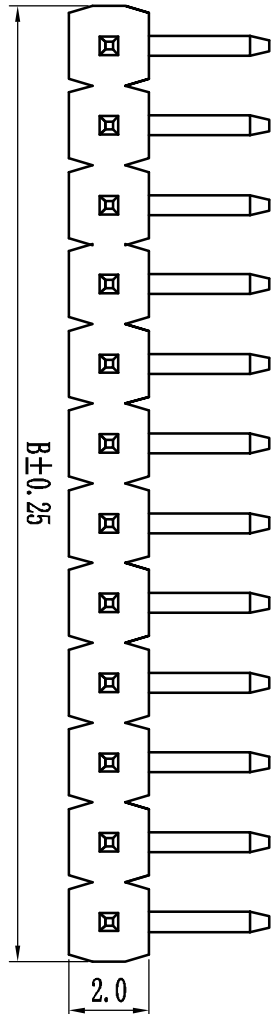
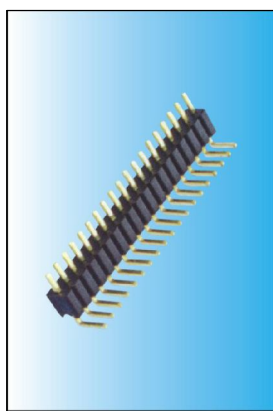


Pin#	尺寸	尺寸
1	2.0	2.0
2	2.0	4.0
3	4.0	6.0
4	6.0	8.0
5	8.0	10.0
6	10.0	12.0
7	12.0	14.0
8	14.0	16.0
9	16.0	18.0
10	18.0	20.0
11	20.0	22.0
12	22.0	24.0
13	24.0	26.0
14	26.0	28.0
15	28.0	30.0
16	30.0	32.0
17	32.0	34.0
18	34.0	36.0
19	36.0	38.0
20	38.0	40.0
21	40.0	42.0
22	42.0	44.0
23	44.0	46.0
24	46.0	48.0
25	48.0	50.0
26	50.0	52.0
27	52.0	54.0
28	54.0	56.0
29	56.0	58.0
30	58.0	60.0
31	60.0	62.0
32	62.0	64.0
33	64.0	66.0
34	66.0	68.0
35	68.0	70.0
36	70.0	72.0
37	72.0	74.0
38	74.0	76.0
39	76.0	78.0
40	78.0	80.0
41	80.0	82.0
42	82.0	84.0
43	84.0	86.0
44	86.0	88.0
45	88.0	90.0
46	90.0	92.0
47	92.0	94.0
48	94.0	96.0
49	96.0	98.0
50	98.0	100.0
51	100.0	102.0
52	102.0	104.0



PCB LAYOUT



**技术规范:**

- 额定电流 : 1.5AMP
- 适用温度 : -40°C to +105°C
- 接触电阻 : 20mΩ Max
- 绝缘电阻 : 1000MΩ Min
- 耐电压 : AC 500V
- 绝缘材料 : Polyester (UL94V-0)
- Standard: PA-6T
- 端子材质 : Brass
- 电镀规范 : Au or Sn Over 50u" Ni

Height
H=1.0mm、1.5mm、2.0mm、3.0mm

P 4-XX-1-1-XX-X-X-R-X	
<b>插针系列</b>	<b>间距</b>
1-4.0mm	2-4.10mm
2-4.17mm	3-4.25mm
3-4.33mm	4-4.40mm
4-4.47mm	5-4.55mm
5-4.60mm	6-4.70mm
6-4.77mm	7-4.85mm
7-4.90mm	8-5.00mm
<b>壁厚</b>	<b>双壁</b>
0.65-0.7	1-单壁
1.5-1.5	2-双壁
1.7-1.7	3-三壁
2.0-2.0	
2.5-2.5	
<b>单排</b>	<b>Pin数</b>
1-单排	1'40P/50P
2-双排	2'40P/50P
3-三排	3'40P/50P
4-四排	4'40P/50P
<b>电镀</b>	<b>材质</b>
A-Iu"	A-PT
B-5u"	B-PA6
C-5u"	C-PA6T
D-I0u"	D-PA6T
E-15u"	E-1P
F-30u"	
G-镀锡	
H-半全镀	
<b>角度</b>	<b>款式号</b>
S=180°	0-3.0
R=90°	1-3.0/6.0(双壁)
H=50°	2-3.0/3.0(单壁)
C=95°	3-2.8/4.0(双壁)
D=95°	4-2.6/3.5(双壁)
E=135°	其它另做报价
F=135°	
G=135°	
H=135°	

# 东莞康导电子科技有限公司

2.0mm单排插针, 90°, 单壁  
Spec: 2.0mm Pin Header, Single Row, Right Angle  
Positions: 1X1\*1X52

变更单号	变更标记	变更日期	变更人	审核	批准	未标公差	比例	单位	日期	日期	日期	日期	日期	日期	日期	日期	日期	日期	日期	日期	日期	
						.XX	批准	mm														

变更单号	变更标记	变更日期	变更人	审核	批准	未标公差	比例	单位	日期	日期	日期	日期	日期	日期	日期	日期	日期	日期	日期	日期	日期	
						.XX	批准	mm														



## X-ON Electronics

Largest Supplier of Electrical and Electronic Components

*Click to view similar products for [Headers & Wire Housings](#) category:*

*Click to view products by [Boom](#) manufacturer:*

Other Similar products are found below :

[95000-104TRLF](#) [10135584-644402LF](#) [DF62W-EP2022PCA](#) [95000-106TRLF](#) [DF62W-2022SCA](#) [DF62W-EP2022PC](#) [2203348](#) [DF62W-2022SC](#) [1084018](#) [1029039](#) [1084017](#) [802-10-012-10-002000](#) [1112640](#) [1112639](#) [891-007-9SS-BST1T](#) [000-34000](#) [0008550134](#) [0009482033](#) [0009507031](#) [57102-F02-18ULF](#) [57102-S06-03LF](#) [57202-S52-04LF](#) [PCN6-15S-2.5E](#) [0039019024](#) [58102-G61-06LF](#) [582553-1](#) [0009485154](#) [0009508121](#) [0022285053](#) [0050291907](#) [018731A](#) [LY20-4P-DT1-P1E-BR](#) [02.125.8002.8](#) [60101931](#) [60598-1 \(Cut Strip\)](#) [M1625-3R/100](#) [61062-3](#) [61082-181009](#) [CSU011177004](#) [636-1427](#) [638009-1](#) [641938-9](#) [641991-4](#) [644168-1](#) [644827-2](#) [647662-1](#) [65039-019ELF](#) [65692-001LF](#) [65781-018](#) [65781-047](#)