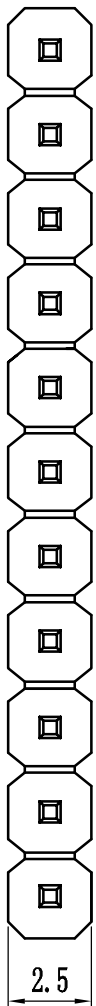


| Pin# | 尺寸A | 尺寸B |
|------|-----|-----|
|------|-----|-----|

| | | |
|----|--------|--------|
| 1 | 2.54 | 2.54 |
| 2 | 2.54 | 5.08 |
| 3 | 5.08 | 7.62 |
| 4 | 7.62 | 10.16 |
| 5 | 10.16 | 12.70 |
| 6 | 12.70 | 15.24 |
| 7 | 15.24 | 17.78 |
| 8 | 17.78 | 20.32 |
| 9 | 20.32 | 22.86 |
| 10 | 22.86 | 25.40 |
| 11 | 25.40 | 27.94 |
| 12 | 27.94 | 30.48 |
| 13 | 30.48 | 33.02 |
| 14 | 33.02 | 35.56 |
| 15 | 35.56 | 38.10 |
| 16 | 38.10 | 40.64 |
| 17 | 40.64 | 43.18 |
| 18 | 43.18 | 45.72 |
| 19 | 45.72 | 48.26 |
| 20 | 48.26 | 50.80 |
| 21 | 50.80 | 53.34 |
| 22 | 53.34 | 55.88 |
| 23 | 55.88 | 58.42 |
| 24 | 58.42 | 60.96 |
| 25 | 60.96 | 63.50 |
| 26 | 63.50 | 66.04 |
| 27 | 66.04 | 68.58 |
| 28 | 68.58 | 71.12 |
| 29 | 71.12 | 73.66 |
| 30 | 73.66 | 76.20 |
| 31 | 76.20 | 78.74 |
| 32 | 78.74 | 81.28 |
| 33 | 81.28 | 83.82 |
| 34 | 83.82 | 86.36 |
| 35 | 86.36 | 88.90 |
| 36 | 88.90 | 91.44 |
| 37 | 91.44 | 93.98 |
| 38 | 93.98 | 96.52 |
| 39 | 96.52 | 99.06 |
| 40 | 99.06 | 101.60 |
| 41 | 101.60 | 104.14 |

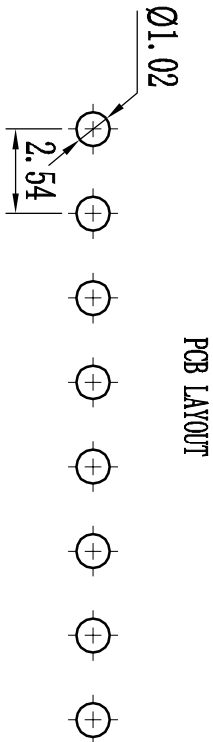
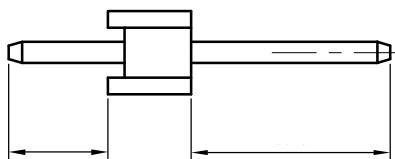
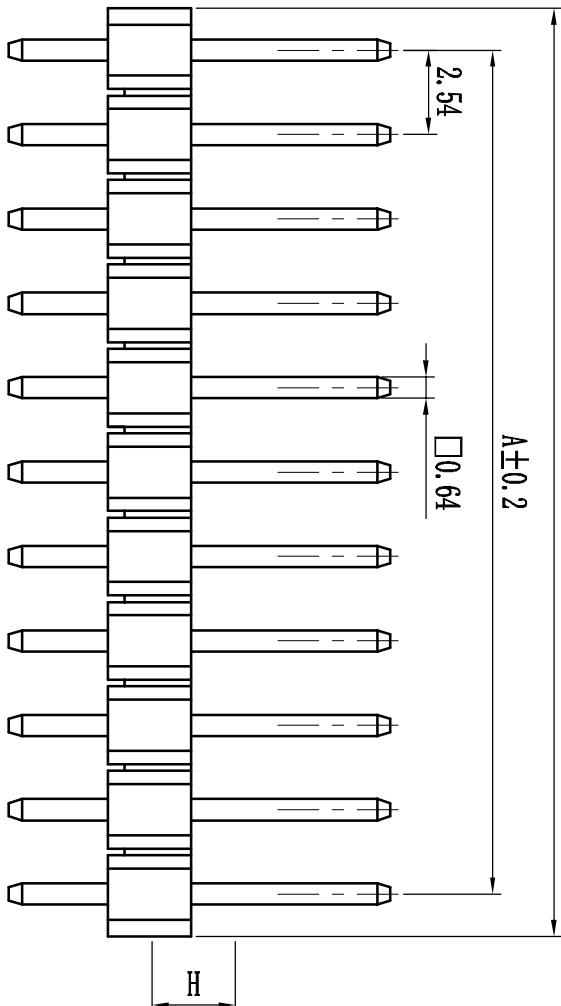


B±0.25

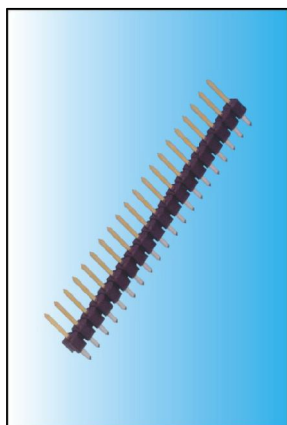
A±0.2

□0.64

2.54



PCB LAYOUT



技术规范:

- 额定电流 : 3.0AMP
- 适用温度 : -40°C to +105°C
- 接触电阻 : 20mΩ Max
- 绝缘电阻 : 1000MΩ Min
- 耐电压 : AC 1000V
- 绝缘材料 : Polyester (UL94V-0)
- Standard: PBT
- 端子材质 : Brass
- 电镀规范 : Au or Sn Over 50u" Ni

| Height |
|--|
| H=1.0mm, 1.5mm, 1.7mm, 2.0mm, 2.5mm, 3.3mm |

| | | | | | | | | | | |
|------------|----------|--------|------|------|-----------|--------|--------|--------|---------------|---|
| P | 6 | XX | 1 | 1 | 1 | XX | X | X | S | X |
| 插针系列 | 间距 | 塑高 | 双塑 | 单排 | Pin pitch | 电镀 | 材质 | 角度 | 版本号 | |
| 1-41 0.8mm | 1.0-10mm | 1.0-10 | 1-单塑 | 1-单排 | 1*40P/50P | A-Ini | A-PBT | S=180° | 0-3.0 | |
| 3-1 27mm | 1.5-15 | 1.5-17 | 2-双塑 | 2-双排 | 2*40/50P | B-5u" | B-P46 | R=90° | 1-3.0/6.0(双塑) | |
| 4-2 0mm | 2.0-20 | 2.0-25 | 3-三塑 | 3-三排 | 3*40/50P | D=0u" | C-P45T | H=50° | 2-3.0/3.0(双塑) | |
| 5-2 5mm | 2.5-25 | 2.5-33 | | 4-四排 | 4*40/50P | E=15u" | D-P45T | I=135° | 3-2.8/4.0(双塑) | |
| 6-2 5mm | 3.0-33 | | | | | F=30u" | E-10P | L=180° | 4-2.6/3.5(双塑) | |
| 7-2 5mm | | | | | | S=镀镍 | | | 其它另做说明 | |
| 8-5.00mm | | | | | | H=半全镀 | | | | |

东莞康导电子科技有限公司

2.54mm单排针, 180°, 单塑 首尾可打飞脚
Spec: 2.54mm Pin Header, Single Row, Straight
Positions: 1X1*1X41

| | | | | | | | | |
|------|------|------|-----|----|----|------|-----|----|
| 变更单号 | 变更标记 | 变更日期 | 变更人 | 审核 | 批准 | 未标公差 | 比例 | 日期 |
| | | | | | | | 1:1 | 日期 |
| | | | | | | | | 日期 |
| | | | | | | | | 日期 |
| | | | | | | | | 日期 |

| | | | |
|----|-------|----|----|
| 角度 | ±2° | 设计 | 日期 |
| | ±0.25 | 审核 | 日期 |
| | ±0.15 | 批准 | 日期 |
| | ±0.05 | | |



X-ON Electronics

Largest Supplier of Electrical and Electronic Components

Click to view similar products for [Headers & Wire Housings](#) category:

Click to view products by [Boom](#) manufacturer:

Other Similar products are found below :

[95000-104TRLF](#) [10135584-644402LF](#) [DF62W-EP2022PCA](#) [95000-106TRLF](#) [DF62W-2022SCA](#) [DF62W-EP2022PC](#) [2203348](#) [DF62W-2022SC](#) [1084018](#) [1029039](#) [1084017](#) [802-10-012-10-002000](#) [1112640](#) [1112639](#) [891-007-9SS-BST1T](#) [000-34000](#) [0008550134](#) [0009482033](#) [0009507031](#) [57102-F02-18ULF](#) [57102-S06-03LF](#) [57202-S52-04LF](#) [PCN6-15S-2.5E](#) [0039019024](#) [58102-G61-06LF](#) [582553-1](#) [0009485154](#) [0009508121](#) [0022285053](#) [0050291907](#) [018731A](#) [LY20-4P-DT1-P1E-BR](#) [02.125.8002.8](#) [60101931](#) [60598-1 \(Cut Strip\)](#) [M1625-3R/100](#) [61062-3](#) [61082-181009](#) [CSU011177004](#) [636-1427](#) [638009-1](#) [641938-9](#) [641991-4](#) [644168-1](#) [644827-2](#) [647662-1](#) [65039-019ELF](#) [65692-001LF](#) [65781-018](#) [65781-047](#)