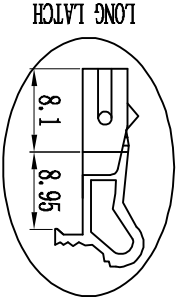
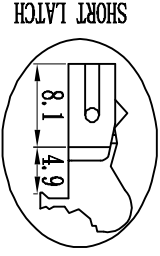
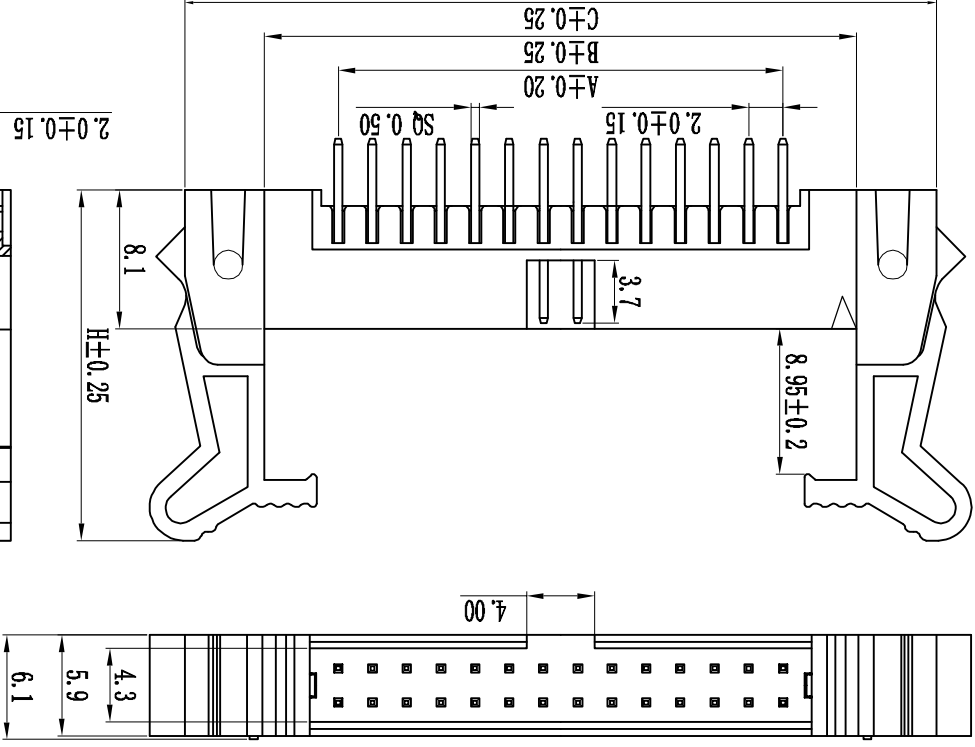
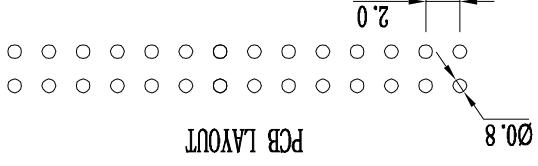


Pin数	尺寸A	尺寸B	尺寸C
2×6	10.00	18.30	27.90
2×8	14.00	22.30	31.90
2×10	18.00	26.30	35.90
2×12	22.00	30.30	39.90
2×14	26.00	34.30	43.90
2×16	30.00	38.30	47.90
2×18	34.00	42.30	51.90
2×20	38.00	46.30	55.90
2×22	42.00	50.30	59.90
2×24	46.00	54.30	63.90
2×26	50.00	58.30	67.90
2×28	54.00	62.30	71.90
2×30	58.00	66.30	75.90
2×32	62.00	70.30	79.90
2×34	66.00	74.30	83.90
2×36	70.00	78.30	87.90
2×38	74.00	82.30	91.90
2×40	78.00	86.30	95.90
2×42	82.00	90.30	99.90
2×44	86.00	94.30	103.90
2×46	90.00	98.30	107.90
2×48	94.00	102.30	111.90
2×50	98.00	106.30	115.90
2×52	102.00	110.30	119.90
2×54	106.00	114.30	123.90
2×56	110.00	118.30	127.90
2×58	114.00	122.30	131.90
2×60	118.00	126.30	135.90



技术规范:

额定电流: 1.5AMP

适用温度: -40°C to +105°C

接触电阻: 20mΩ Max

绝缘电阻: 1000MΩ Min

耐电压: AC 500V

绝缘材料: Polyester (UL94V-0)

Standard: PBT

端子材质: Brass

电镀规范: Au or Sn Over 50u" Ni

流水号	耳长	耳长	颜色	脚PIN	材质	角度	电铸	PM位	间距	系列	牛角
0=常用规格	A=长耳	B=短耳	B=Black	K-20-20	A-PBT	S=180°	A-1u"	06_64P	1-1.27mm	1-1.27mm	5.65-565
1=	C=无耳	G=Grey	Y=Yellow	M-SMT	B-PA46	R=90°	B-2u"		2-2.0mm	2-2.0mm	5.7-57
2=		U=Blue	R=Red	D-PA9T	E-LCP		D-15u"		6.35-63	6.35-63	7.1-71(间距)
							F=镀镍		7.2-72	7.2-72	1.27#间距2.54
							F=半金鍍		9.0-90	9.0-90	13.1-131

变更单号	变更日期	变更标记	变更日期	变更人	审核	批准	未标公差	比例	单位	页码	描述
							±2°	角度			
							±0.25	设计	日期		规格 2.00mm间距牛角, 180°, 立高8.1mm
							±0.15	审核	日期		型号 Spec: 2.00mm Ejector Header, Dual Row, 180°
							±0.05	批准	日期		物料 Positions: 2×6~2×40
											编号 Plastics Height: 8.1mm

X-ON Electronics

Largest Supplier of Electrical and Electronic Components

Click to view similar products for [Headers & Wire Housings](#) category:

Click to view products by [Boom](#) manufacturer:

Other Similar products are found below :

[95000-104TRLF](#) [10135584-644402LF](#) [DF62W-EP2022PCA](#) [95000-106TRLF](#) [DF62W-2022SCA](#) [DF62W-EP2022PC](#) [2203348](#) [DF62W-2022SC](#) [1084018](#) [1029039](#) [1084017](#) [802-10-012-10-002000](#) [1112640](#) [1112639](#) [891-007-9SS-BST1T](#) [000-34000](#) [0008550134](#) [0009482033](#) [0009507031](#) [57102-F02-18ULF](#) [57102-S06-03LF](#) [57202-S52-04LF](#) [PCN6-15S-2.5E](#) [0039019024](#) [58102-G61-06LF](#) [582553-1](#) [0009485154](#) [0009508121](#) [0022285053](#) [0050291907](#) [018731A](#) [LY20-4P-DT1-P1E-BR](#) [02.125.8002.8](#) [60101931](#) [60598-1 \(Cut Strip\)](#) [M1625-3R/100](#) [61062-3](#) [61082-181009](#) [CSU011177004](#) [636-1427](#) [638009-1](#) [641938-9](#) [641991-4](#) [644168-1](#) [644827-2](#) [647662-1](#) [65039-019ELF](#) [65692-001LF](#) [65781-018](#) [65781-047](#)