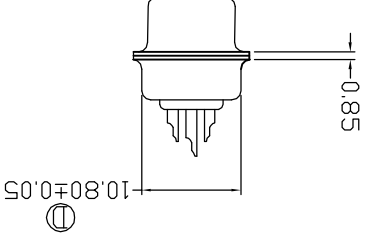
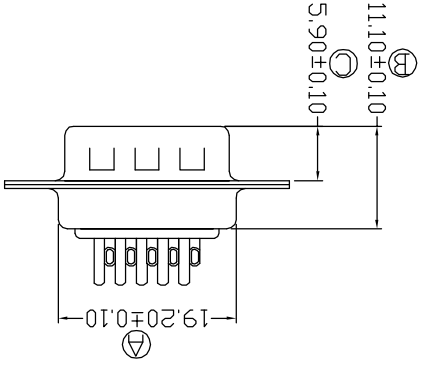
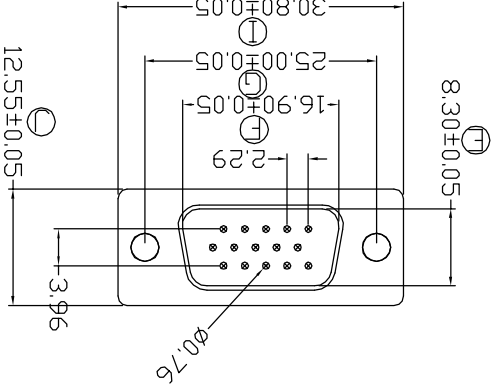


- 一、 MATERIAL:
 - 1. Insulator: PBT+30%Glass Fiber (UL94V-0)
 - 2. Contact: Brass
 - 3. Contact Plated: Glod Flash over Tin Or Glod Plated Or Tin Plated
 - 4. Shell: Steel, Nickel Plated
- 二、 SPECIFICATION:
 - 1. Current Rating: 5 AMPS
 - 2. Insulation Resistance: 1000MΩ MIN. At 500VDC
 - 3. Dielectric Strength: 500V for One minute
 - 4. Operation Temperature: -55° C~+105° C.



SIDE	DATE	DESCRIPTION	APPROVER
▽			
▽			

比例 (scale)	绘图 (draw)	单位 (units)	图名 (name)	HDD-15M焊线
1 : 1	1	mm		
页次 (sheet)	A / 1	设计 (de'n)	颜色 (shaded)	图号 (draw number)
版次 (rev.)	A / 0	审核 (ch'k)	材料 (mt'l)	料号 (Part number)
视图 (view)		核准 (app'd)	处理 (finish)	图档 (File Name)

公差
±2.0°
0.00±0.25
0.00±0.05

X-ON Electronics

Largest Supplier of Electrical and Electronic Components

Click to view similar products for [D-Sub Standard Connectors](#) category:

Click to view products by [Boom](#) manufacturer:

Other Similar products are found below :

[DCM37S732N](#) [DAM15P500](#) [DEV09S364GTLF](#) [DEM09P032N](#) [DDM50P732N](#) [DAM15S332N](#) [173109-2218](#) [173109-2466](#) [173109-2436](#)
[173109-2435](#) [56F706-005-LI](#) [56F711-015](#) [015-0341-000](#) [015-0372-008](#) [015-8544-011](#) [017041-0005](#) [012-0515-000](#) [012-9507-034](#) [012-9507-114](#) [012-9534-001](#) [020745-0008](#) [609-25P](#) [M24308/2-23Z](#) [M243082310F](#) [M243082410F](#) [M243082411F](#) [M24308/4-21](#) [CT1A18-11PSA206](#)
[CT1N36-5SC](#) [CT2-16S-17PS](#) [CT2-20-15PCAU](#) [CT2-24-12PS](#) [CT2-24-28PSF127A206](#) [CT2-32-9PC](#) [CT6F9767-14-4-14S-5PC](#)
[CT6FA10SL-4PS](#) [CT7-18-10SC](#) [CT7-18-10SCAU](#) [CT7-18-12SCAU](#) [CT7-18-1PC](#) [CT7-18-1PCAU](#) [CT7-18-21SCAU](#) [M83513/01-FC](#)
[M83723/76W24619 L/C](#) [M85049/48-3-2F](#) [69001-865](#) [6STD09PCM99B70X](#) [6STD09SCT99S40X](#) [6STD15PCT99S40X](#)
[6STD15SCM99B30X](#)