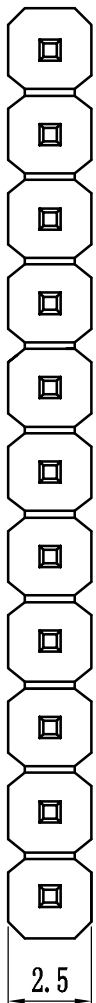


Pin#	尺寸A	尺寸B
------	-----	-----

1	2.54	2.54
2	2.54	5.08
3	5.08	7.62
4	7.62	10.16
5	10.16	12.70
6	12.70	15.24
7	15.24	17.78
8	17.78	20.32
9	20.32	22.86
10	22.86	25.40
11	25.40	27.94
12	27.94	30.48
13	30.48	33.02
14	33.02	35.56
15	35.56	38.10
16	38.10	40.64
17	40.64	43.18
18	43.18	45.72
19	45.72	48.26
20	48.26	50.80
21	50.80	53.34
22	53.34	55.88
23	55.88	58.42
24	58.42	60.96
25	60.96	63.50
26	63.50	66.04
27	66.04	68.58
28	68.58	71.12
29	71.12	73.66
30	73.66	76.20
31	76.20	78.74
32	78.74	81.28
33	81.28	83.82
34	83.82	86.36
35	86.36	88.90
36	88.90	91.44
37	91.44	93.98
38	93.98	96.52
39	96.52	99.06
40	99.06	101.60
41	101.60	104.14

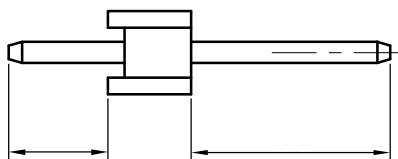
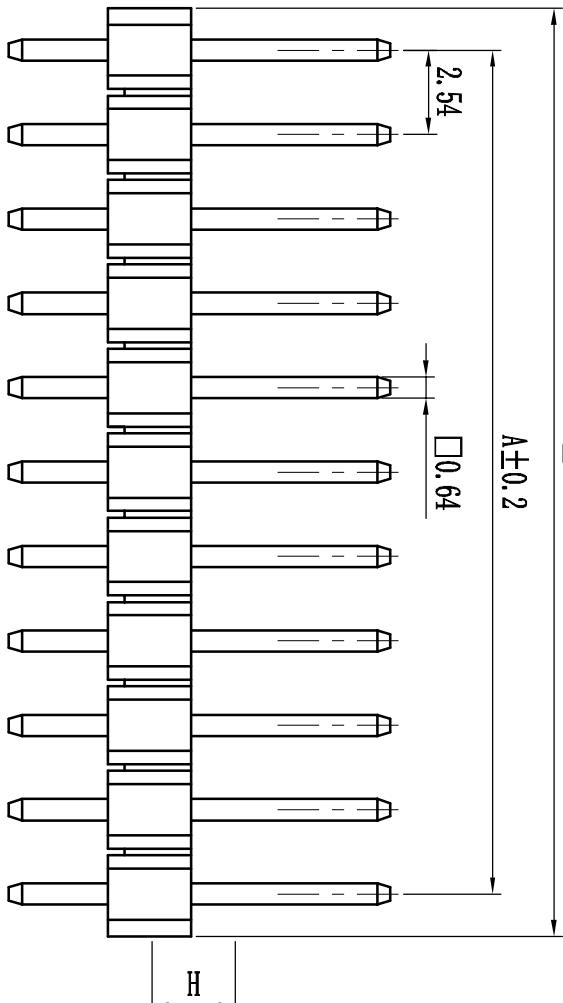


B±0.25

A±0.2

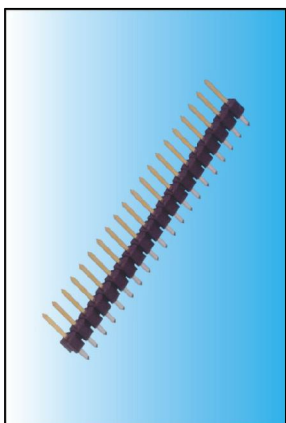
□0.64

2.54

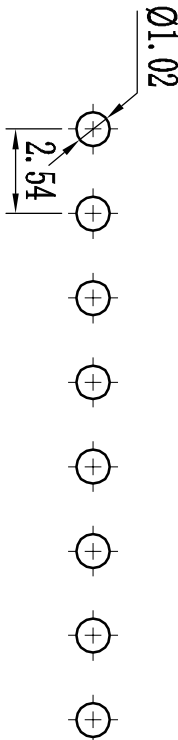


Height
H=1.0mm, 1.5mm, 1.7mm, 2.0mm, 2.5mm, 3.3mm

**技术规范:**  
 额定电流 : 3.0AMP  
 适用温度 : -40°C to +105°C  
 接触电阻 : 20mΩ Max  
 绝缘电阻 : 1000MΩ Min  
 耐电压 : AC 1000V  
 绝缘材料 : Polyester (UL94V-0)  
 Standard: PBT  
 端子材质 : Brass  
 电镀规范 : Au or Sn Over 50u" Ni



PCB LAYOUT



P	6-XX-1-1-1-XX-X-X-X-S-X	间距	1-4.0mm 2-1.0mm 3-1.27mm 4-2.0mm 5-2.5mm 6-2.54mm 7-2.90mm 8-5.00mm	塑高	1-0-10 1.5-15 1.7-17 2.0-20 2.5-25 3.3-33	双塑	1-单塑 2-双塑 3-三塑	单排	1-单排 2-双排 3-三排 4-四排	Pin pitch	1*40P/50P 2*40/50P 3*40/50P 4*40/50P	电镀	A-Ini A-Ini B-5u" D-10u" E-15u" F-30u" S-镀锡 H-半全镀	材质	A-PBT B-P46 C-PA6T D-PA9T E-1CP	角度	S=180° R=90° H=90° D=2型 Y=135° I=插式90°	流水号	0-3.0 1-3.0/6.0(双塑) 2-3.0/3.0(双塑) 3-2.8/4.0(双塑) 4-2.6/3.5(双塑) 其它另做说明
	系列	间距	塑高	双塑	单排	Pin pitch	电镀	材质	角度	流水号									

# 东莞康导电子科技有限公司

2.54mm单排针, 180°, 单塑 首尾可打引脚  
 Spec: 2.54mm Pin Header, Single Row, Straight  
 Positions: 1X1\*1X41

变更单号	变更标记	变更日期	变更人	审核	批准	未标公差	比例	1:1	单位	mm	页数	1 OF 1	A0
描述													

角度 ±2°

X. ±0.25 设计

.X. ±0.15 审核

.XX. ±0.05 批准

日期

日期

日期

日期

日期

日期

## X-ON Electronics

Largest Supplier of Electrical and Electronic Components

*Click to view similar products for [Headers & Wire Housings](#) category:*

*Click to view products by [Boom](#) manufacturer:*

Other Similar products are found below :

[95000-104TRLF](#) [10135584-644402LF](#) [DF62W-EP2022PCA](#) [95000-106TRLF](#) [DF62W-2022SCA](#) [DF62W-EP2022PC](#) [2203348](#) [DF62W-2022SC](#) [1084018](#) [1029039](#) [1084017](#) [802-10-012-10-002000](#) [1112640](#) [1112639](#) [891-007-9SS-BST1T](#) [000-34000](#) [0008550134](#) [0009482033](#) [0009507031](#) [57102-F02-18ULF](#) [57102-S06-03LF](#) [57202-S52-04LF](#) [PCN6-15S-2.5E](#) [0039019024](#) [58102-G61-06LF](#) [582553-1](#) [0009485154](#) [0009508121](#) [0022285053](#) [0050291907](#) [018731A](#) [LY20-4P-DT1-P1E-BR](#) [02.125.8002.8](#) [60101931](#) [60598-1 \(Cut Strip\)](#) [M1625-3R/100](#) [61062-3](#) [61082-181009](#) [CSU011177004](#) [636-1427](#) [638009-1](#) [641938-9](#) [641991-4](#) [644168-1](#) [644827-2](#) [647662-1](#) [65039-019ELF](#) [65692-001LF](#) [65781-018](#) [65781-047](#)