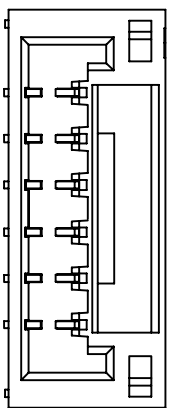
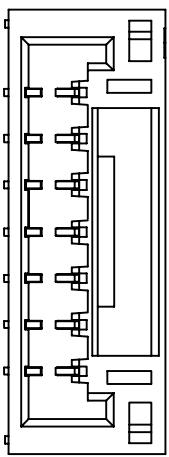


### PCB LAYOUT



7A

2-6A

### SPECIFICATIONS

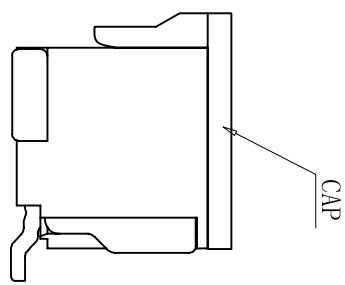
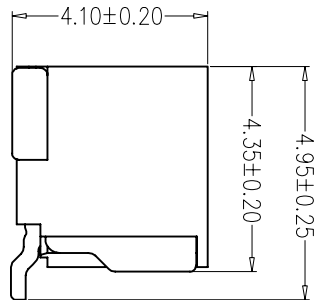
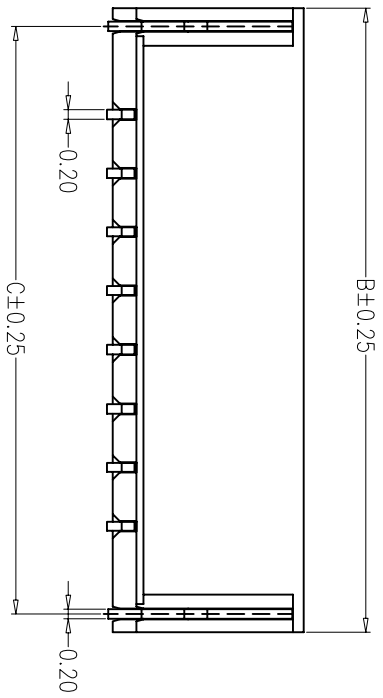
- 1、Current Rating: 1A AC, DC
- 2、Voltage Rating: 50V AC, DC
- 3、Temperature Range: -25°C~+85°C
- 4、Contact Resistance: 20mΩ Max
- 5、Insulation Resistance: 100MΩ Min
- 6、Withstanding Voltage: 500V AC/minute
- 7、Material: Wafer Nylon 6T, UL94V-0  
PIN Phosphoric bronze Tin-plated  
Solder tad Phosphoric bronze Tin-plated

编号	尺寸 (mm)		
	A	B	C
A1254WF-02A	1.25	5.75	4.95
A1254WF-03A	2.50	7.00	6.20
A1254WF-04A	3.75	8.25	7.45
A1254WF-05A	5.00	9.50	8.70
A1254WF-06A	6.25	10.75	9.95
A1254WF-07A	7.50	12.00	11.20
A1254WF-08A	8.75	13.25	12.45
A1254WF-09A	10.00	14.50	13.70
A1254WF-10A	11.25	15.75	14.95
A1254WF-11A	12.50	17.00	16.20
A1254WF-12A	13.75	18.25	17.45
A1254WF-15A	17.50	22.00	21.20

GENERAL TOLERANCE		制 图	
	X.±0.25	X.±2°	DRAWING
	.X±0.20	.X±1°	审 核
	.XX±0.15	.XX±0.5°	核 准
	.XXX±0.10	.XXX±0.5°	APPROVAL
			单 位
			UNIT
			MM
			比 例
			SCALE
			1:1

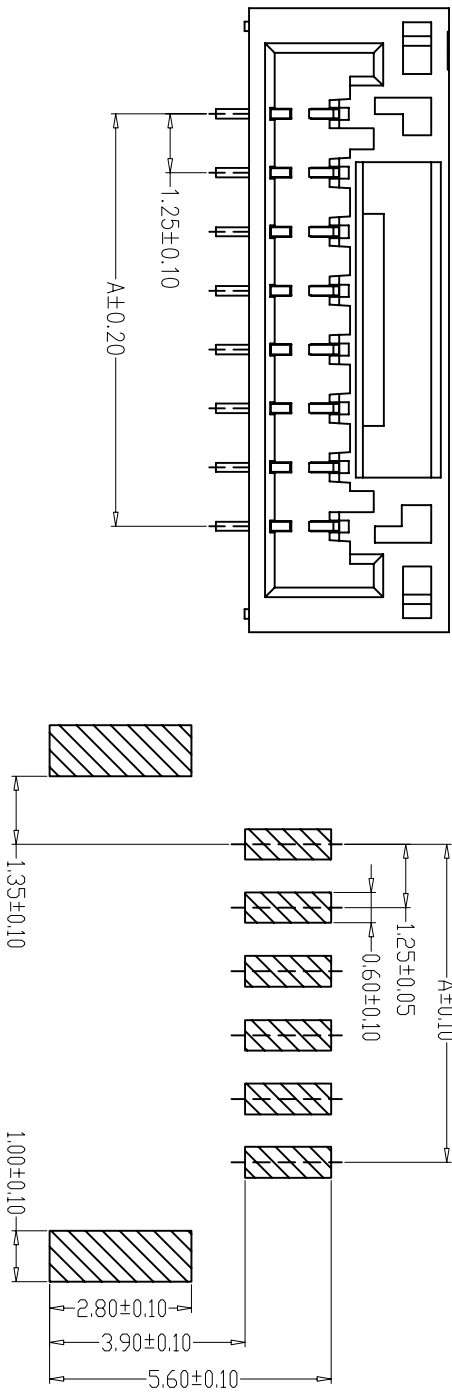
料号	品名	版本
PART NO.	TITLE	REV.
A1254WF-NA	贴片	A
	WAFFER SWT TYPE	页次
		1/1
	客户料号	SHEET
	CITM. NO.	1/1



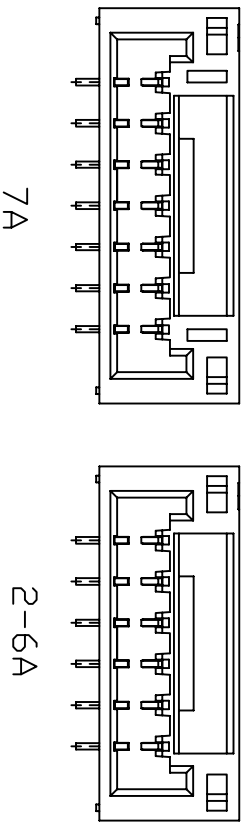


SPECIFICATIONS

- 1、Current Rating: 1A AC, DC
- 2、Voltage Rating: 50V AC, DC
- 3、Temperature Range: -25°C~+85°C
- 4、Contact Resistance: 20mΩ Max
- 5、Insulation Resistance: 100MΩ Min
- 6、Withstanding Voltage: 500V AC/minute
- 7、Material: Wafer Nylon 6T, UL94V-0  
PIN Phosphoric bronze Tin-plated  
Solder tad Phosphoric bronze Tin-plated



PCB LAYOUT



编号	尺寸 (mm)		
	A	B	C
A1254LF-02A	1.25	5.75	4.95
A1254LF-03A	2.50	7.00	6.20
A1254LF-04A	3.75	8.25	7.45
A1254LF-05A	5.00	9.50	8.70
A1254LF-06A	6.25	10.75	9.95
A1254LF-07A	7.50	12.00	11.20
A1254LF-08A	8.75	13.25	12.45
A1254LF-09A	10.00	14.50	13.70
A1254LF-10A	11.25	15.75	14.95
A1254LF-11A	12.50	17.00	16.20
A1254LF-12A	13.75	18.25	17.45
A1254LF-15A	17.50	22.00	21.20

GENERAL TOLERANCE

X.±0.25	X.±2°
.X±0.20	.X±1°
.XX±0.15	.XX±0.5°
.XXX±0.10	.XXX±0.5°

制 图	DRAWING	料号	PART NO.	A1254LF-NA	版本	REV.	A
审 核	CHECK	品名	CH立贴		页次		
核 准	APPROVAL	TITLE	WAFFER SMT TYPE		SHEET		1/1
单 位	UNITS	客户料号	CUSTOMER NO.				
MM	MM						
比 例	SCALE						
1:1	1:1						

# 产 品 规 格 书

## PRODUCT SPECIFICATION

### 【1】适用范围 SCOPE

本规格书适用于 1.25 间距条形连接器

This specification covers the 1.25mm Pitch Bar Connectors (SMT) series.

### 【2】产品名称及型号 PRODUCT NAME AND PART NUMBER

产品名称 Product Name	产品型号 Part Number

### 【3】定格 RATINGS

项目 Item	规 格	Requirement
最大容许电压 Rated Voltage(MAX)	50V	[AC(有效值 virtual value)/DC]
最大容许电流 Rated Current(MAX)	1.0A	
使用温度范围 Ambient temperature Range		-25℃ ~ +85℃

### 【4】性能 PERFORMANCE

#### 4.1 电气性能 Electrical Performance

项目 Item		条件 Test Condition	规格 Requirement
4.1.1	接触电阻 Contact Resistance	适合嵌合状态；开放电压 20mV 以下；短路电流 10mA 的状态下测定。 Mate applicable and measure by dry circuit, 20mV MAX, 10mA.	$\leq 20 \text{ m}\Omega \text{ MAX}$
4.1.2	绝缘电阻 Insulation Resistance	适合嵌合状态；相邻端子间或端子与地面间加 DC 500V 下测定。 Mate applicable and apply 500V DC between adjacent terminal or ground.	$500 \text{ M}\Omega \text{ MIN}$
4.1.3	耐电压 Dielectric	适合嵌合状态；相邻端子间或端子与地面间加 AC 500V（有效值）历时 1 分钟下测定。 Mate applicable and apply 500V AC（virtual value）for 1minute between adjacent terminal or ground.	无击穿现象 No Breakdown

#### 4.2 机械性能 Mechanical Performance

项目 Item		条件 Test Condition	规格 Requirement
4.2.1	插入力及拔出力 Insertion and Withdrawal Force	用每分钟 $25 \pm 3 \text{ mm}$ 的速度；平行地插入、拔出。 Insert and extract applicable at the speed rate of $25 \pm 3 \text{ mm/minute}$ .	插入力 Insertion $5 * n \text{ (N) MAX}$ 拔出力 Withdrawal $0.3 * n \text{ (N) MIN}$
4.2.2	端子保持力 Terminal Retention Force	单一端子；以用每分钟 $25 \pm 3 \text{ mm}$ 的速度平行向外拉 Pull the terminal at the speed rate of $25 \pm 3 \text{ mm per minute}$	$10 \text{ N MIN}$

#### 4.3 环境和其他性能 Environmental Performance and Others

项目 Item		条件 Test Condition	规格 Requirement	
4.3.1	重复插拔 Repeated Insertion and Withdrawal	无通电状态；以 10 次/分钟的速度插拔 20 次 Insertion and withdrawal actuator up to 20 cycles at the speed rate of less than 10 cycles/minute	接触抵抗 Contact Resistance	$60 \text{ m}\Omega \text{ MAX}$
4.3.2	温度上升 Temperature Rise	适合嵌合状态；最大容许电流通电，温度测定。（UL 498） Carrying rated current load.（UL 498）	温度上升 Temperature Rise	$30 \text{ }^\circ\text{C MAX}$

项目 Item		条件 Test Condition	规格 Requirement	
4.3.3	耐振动性 Vibration	DC 1mA 通电状态下；嵌合轴沿 XYZ 三个方向振动；振幅 1.5mm；频率 10-55-10Hz/分；历时 2 小时 Amplitude: 1.5mm P-P Sweep time: 10-55-10Hz in 1 minute Duration: 2 hours in each X.Y.Z. axes	外观 Appearance	无损坏 No Damage
			接触抵抗 Contact Resistance	60 m Ω MAX
			瞬断 Discontinuity	1 ms MAX.
4.3.4	耐冲击性 Shock	DC 1mA 通电状态下；嵌合轴沿相互垂直的 6 个方向；以 490m/s <sup>2</sup> {50G}冲击；各 3 次 490m/s <sup>2</sup> {50G}, 3 strokes in each X.Y.Z. axes.	外观 Appearance	无损坏 No Damage
			瞬断 Discontinuity	1 ms MAX.
4.3.5	耐热性 Heat Resistance	适合嵌合状态；85±2℃的空气中；放置 96 小时；再回到室温中放置 1-2 小时 85±2℃, 96 hour	外观 Appearance	无损坏 No Damage
			接触抵抗 Contact Resistance	60 m Ω MAX
4.3.6	耐寒性 Cold Resistance	适合嵌合状态；-40±2℃的空气中；放置 96 小时；再回到室温中放置 1-2 小时 -40±2℃, 96 hour	外观 Appearance	无损坏 No Damage
			接触抵抗 Contact Resistance	60 m Ω MAX
4.3.7	耐湿性 Humidity	适合嵌合状态；40±2℃、相对湿度 90-95%的空气中；放置 96 小时；再回到室温中 0.5 小时内测定  Temperature: 40±2℃ Relative Humidity: 90-95% Duration: 96 Hours	外观 Appearance	无损坏 No Damage
			接触抵抗 Contact Resistance	60 m Ω MAX
			耐电压 Dielectric Strength	必须满足 4.1.3 Must meet 4.1.3
			绝缘抵抗 Insulation Resistance	100 M Ω MIN
4.3.8	温度循环 Temperature Cycling	适合嵌合状态；-55±3℃ 30 分钟；常温常湿 10-15 分钟；85±2℃ 30 分钟；常温常湿 10-15 分钟，循环 5 次。  5 cycles of: a) -55±3℃ 30 minutes b) 85±2℃ 30 minutes	外观 Appearance	无损坏 No Damage
			接触抵抗 Contact Resistance	60 m Ω MAX

项目 Item		条 件 Test Condition	规格 Requirement	
4.3.9	耐盐雾性 Salt Spray	适合嵌合状态；35±2℃、5±1%的盐水喷雾 48 小时；试验后常温水洗；再室温干燥。 48±4 hours exposure to a salt spray from the 5±1% solution at 35±2℃.	外观 Appearance	无损坏、腐蚀 No Damage
			接触抵抗 Contact Resistance	60 m Ω MAX
4.3.10	耐亚硫酸 SO2 Gas	适合嵌合状态；40±2℃、50±5ppm的亚硫酸中放置 24 小时 24 hours exposure to 50±5ppm. SO2 gas at 40±2℃.	接触抵抗 Contact Resistance	60 m Ω MAX
4.3.11	耐氨性 NH3 Gas	适合嵌合状态；浓度为 28%的氨水容器中；放置 40 分钟。 40 minutes exposure to NH3 gas evaporating from 28% Ammonia solution	外观 Appearance	无损坏 No Damage
			接触抵抗 Contact Resistance	60 m Ω MAX
4.3.12	可焊性 Solder ability	端子前端浸入 235±5℃的锡槽中；历时 2±0.5 sec。 Soldering Time: 2±0.5 sec. Soldering Temperature: 235±5℃ 0.2 mm from terminal tip	沾敷性 Solder Wetting	沾敷面积 95%以上
4.3.13	耐焊接热 Resistance to Soldering heat	在 260±5℃热风炉中经 30±5sec 条件下，至少进行 5 次。 Soldering Time: 30±5 sec. Soldering Temperature: 260±5℃	外观 Appearance	无损坏、变形 No Damage

( ) : 参考规格 Reference Standard

{ } : 参考单位 Reference Unit

## 【5】外观形状、寸法及材质 PRODUCT SHAPE, DIMENSIONS AND MATERIALS

图面参照 Refer to the drawing.

名 称 NAME	材 质 MATERIALS
主体 Main body	LCP
端子 Sit uip	铜
备注 Remark	金属表面镀锡

## X-ON Electronics

Largest Supplier of Electrical and Electronic Components

*Click to view similar products for [Headers & Wire Housings](#) category:*

*Click to view products by [Boom](#) manufacturer:*

Other Similar products are found below :

[57102-F02-18ULF](#) [58102-G61-06LF](#) [582553-1](#) [009176003701906](#) [01.001.5753.1](#) [0050291907](#) [02.125.8002.8](#) [609-3404](#) [61062-3](#)  
[CSU011177004](#) [622-0430](#) [622-3653LF](#) [63453-116](#) [636-1030](#) [636-1427](#) [636-3427](#) [636-4007](#) [641938-9](#) [65495-038](#) [65692-001LF](#) [65781-018](#)  
[65781-047](#) [65817-010LF](#) [65817-015LF](#) [66207-023LF](#) [67095-007LF](#) [67601157](#) [68631-112](#) [68645-018](#) [699319-000](#) [M90C108951C](#)  
[70.362.1628.0](#) [70-4210](#) [70-4226B](#) [70-4853B](#) [707-5028](#) [71.350.2428.0](#) [71961-016LF](#) [733-134](#) [733-162](#) [754199-000](#) [760-3052](#) [80.063.4001.1](#)  
[800-90-001-10-001000](#) [800-90-010-10-002000](#) [801-43-002-10-013000](#) [801-43-006-10-002000](#) [803-41-018-10-001000](#) [803-43-024-10-](#)  
[001000](#) [803-93-012-10-001000](#)