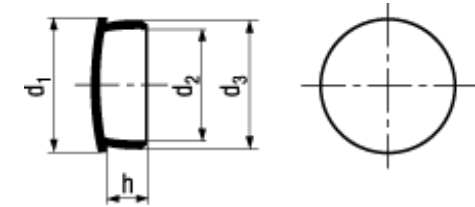




TL-4

PE-LD



BN 1095

Protection plugs

Polyethylene PE-LD

natural

Article#	Code	metric ISO thread according to DIN 13 Nut	metric ISO thread according to DIN 13 Anchor	Whitworth pipe thread according to DIN 259 / ISO 228 Nut	Whitworth pipe thread according to DIN 259 / ISO 228 Anchor	steel conduit thread according to DIN 40430 Nut	steel conduit thread according to DIN 40430 Anchor	d ₁	d ₂	d ₃	h
1407422	TL-4-035	M4	M2,6					5,5	2,5	3,5	6
1407430	TL-4-044	M5						6,5	3	4,4	6
1407449	TL-4-052	M6	M4					7,2	3,8	5,2	7
1407457	TL-4-062	M7	M5					8,2	4,8	6,2	7
1407465	TL-4-073	M8x1	M6					9,3	5,7	7,3	9,5
1407473	TL-4-088	M10		R1/8"				11	7,4	8,8	9,5
1407481	TL-4-093	M10x1	M8					11,3	7,8	9,3	9,5
1407503	TL-4-105	M12						12,7	9	10,5	9,5
1407511	TL-4-109	M12x1,5	M10		R1/8"			13	9,5	10,9	9,5
1407538	TL-4-119			R1/4"		Pg 7		14	9,7	11,9	9,5
1407546	TL-4-124	M14						14,5	10,9	12,4	9,5
1407554	TL-4-128	M14x1,5						15	11,3	12,8	9,5
1407562	TL-4-133	M14x1	M12				Pg 7	15,5	11,8	13,3	9,5

Article#	Code	metric ISO thread according to DIN 13 Nut	metric ISO thread according to DIN 13 Anchor	Whitworth pipe thread according to DIN 259 / ISO 228 Nut	Whitworth pipe thread according to DIN 259 / ISO 228 Anchor	steel conduit thread according to DIN 40430 Nut	steel conduit thread according to DIN 40430 Anchor	d ₁	d ₂	d ₃	h				
1407570	TL-4-143	M16				R1/4"		Pg 9				16,5	12,7	14,3	9,5
1407589	TL-4-149	M16x1,5										17	13,3	14,9	9,5
1407597	TL-4-152	M16x1	M14	R3/8"								17,5	13,6	15,2	9,5
1407600	TL-4-158	M18										18	14,2	15,8	9,5
1407619	TL-4-163	M18x2	M15									18,5	14,5	16,3	9,5
1407627	TL-4-169	M18x1,5							Pg 9			19	15,1	16,9	9,5
1407635	TL-4-172	M18x1	M16									19,3	15,4	17,2	9,5
1407643	TL-4-178	M20						Pg 11				20	16	17,8	9,5
1407651	TL-4-183	M20x2	M17									20,5	16,5	18,3	9,5
1407678	TL-4-188	M20x1,5										21	17	18,8	9,5
1407686	TL-4-193	M20x1	M18	R1/2"				Pg 13,5				21,5	17,4	19,3	9,5
1407694	TL-4-200	M22							Pg 11			22	18,1	20	9,5
1407708	TL-4-209	M22x1,5		R5/8"								23	19	20,9	9,5
1407716	TL-4-214	M22x1	M20					Pg 16				23,5	19,5	21,4	9,5
1407724	TL-4-225	M24x2							Pg 13,5			24,5	20	22,5	17
1407732	TL-4-228	M24x1,5				R1/2"						25	20,8	22,8	9
1407740	TL-4-234	M24x1	M22									25,5	21,4	23,4	9,5
1407759	TL-4-248	M25x1		R3/4"								27,5	22,7	24,8	9,5
1407767	TL-4-257	M26x1,5										29	23,7	25,7	9,5
1407775	TL-4-268	M28x1,5	M25					Pg 21				29	24,8	26,8	9,5
1407783	TL-4-288	M30x2	M26			R3/4"						31	25,8	28,8	20
1407791	TL-4-310	M33x2		R1"					Pg 21			34	28	31	9,5
1407805	TL-4-317	M33x1,5	M30									34	29,7	31,7	9,5
1407813	TL-4-322	M36				R7/8"						34	29,6	32,2	20
1407821	TL-4-348	M36x1,5										37	32,8	34,8	9,5
1407848	TL-4-355		M33	R1/8"	R1"			Pg 29				37	32,5	35,5	20

Article#	Code	metric ISO thread according to DIN 13 Nut	metric ISO thread according to DIN 13 Anchor	Whitworth pipe thread according to DIN 259 / ISO 228 Nut	Whitworth pipe thread according to DIN 259 / ISO 228 Anchor	steel conduit thread according to DIN 40430 Nut	steel conduit thread according to DIN 40430 Anchor	d ₁	d ₂	d ₃	h
1407856	TL-4-368	M38x1,5	M35					39	34,8	36,8	9,5
1407864	TL-4-388	M40x1,5					Pg 29	41	36,6	38,8	9,5
1407872	TL-4-405	M42x2	M38	R 1 1/4"	R1 1/8"			42,5	37,5	40,5	9,5
1407880	TL-4-445		M42		R1 1/4"			46	41,5	44,5	20
1407899	TL-4-460	M48x3		R1 1/2"		Pg 36		49	43	46	9,5
1407902	TL-4-477	M52	M45					49	44,7	47,7	9,5
1407910	TL-4-500	M52x2			R1 1/2"		Pg 36	51,5	47	50	20
1407929	TL-4-520			R1 3/4"				54,5	49	52	9,5
1407937	TL-4-547		M52					60	51,7	54,7	9,5
1407945	TL-4-560				R1 3/4"		Pg 42	58	53	56	22
1407953	TL-4-580			R2"		Pg 48		61	55	58	12,5
1407961	TL-4-615				R2"		Pg 48	63	58,5	61,5	22
1407988	TL-4-725			R2 1/2"				78,5	68	72,5	18,5

X-ON Electronics

Largest Supplier of Electrical and Electronic Components

Click to view similar products for [Mounting Fixings](#) category:

Click to view products by [Bossard](#) manufacturer:

Other Similar products are found below :

[5912235-1 REV](#) - [71-215091-8S](#) [75-69211-3P](#) [75-69214-6P](#) [75-69220-27S](#) [7717-8DAP](#) [85048GBESR](#) [PMS27488-001-01](#) [1-18023-0](#) [H-118-2](#) [1301790551](#) [BR16A](#) [NT20SATT01](#) [22594-8](#) [89078GBEPR](#) [89078GBESR](#) [9150700000](#) [SF4011-60101](#) [1671](#) [1855-54](#) [1996901-1](#) [2079844-1](#) [2193](#) [2518](#) [H-118-1](#) [BACC47CN2S](#) [LF9Z-1SB22](#) [WMLX-109](#) [364202K01V167](#) [ELXA051G1](#) [2547](#) [1453315-11](#) [71-452350-8S](#) [71-572965-8S](#) [75-69214-7J](#) [75-69811-3S](#) [H373247-15](#) [81517301](#) [P954-1](#) [860099-1](#) [1189-90](#) [1106352-2](#) [5D0515-20S REV A](#) [M39014/01-1570](#) [30809-700](#) [6024](#) [734032001](#) [197-007](#) [BRKT-ND](#) [197-003](#)