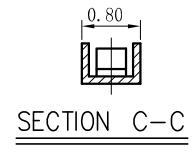
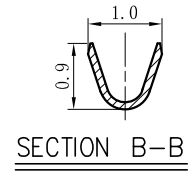
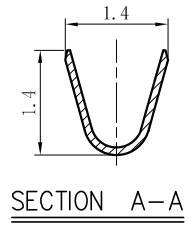
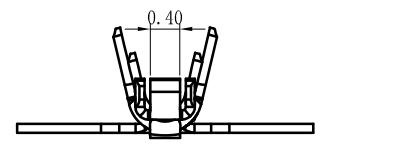
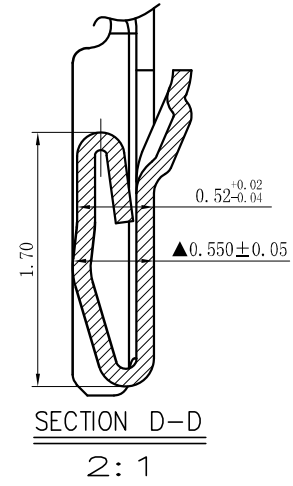
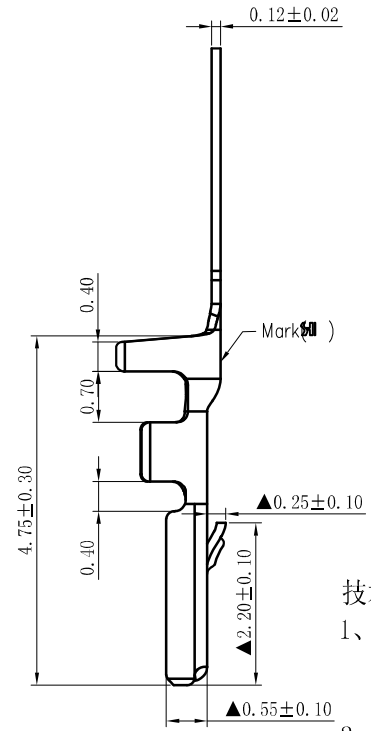
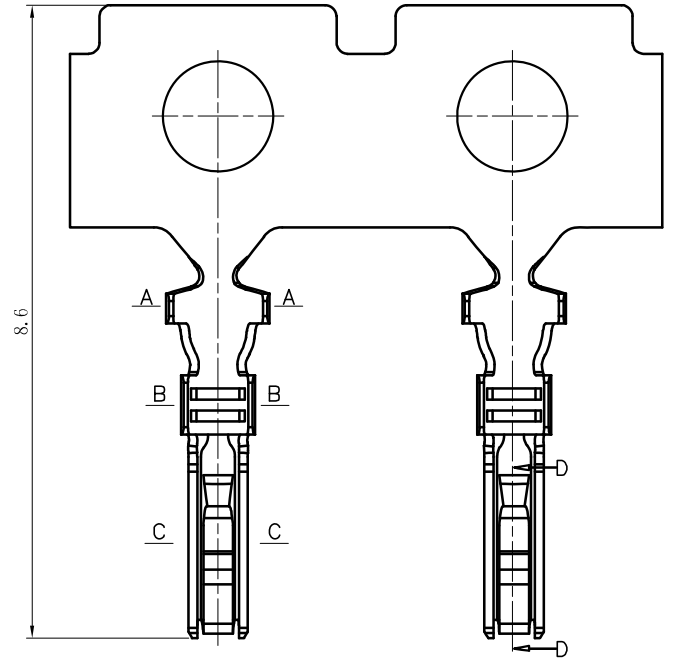


标记 MARK	更改内容 MODIFICATION	日期 DATE	修改 DRAW	核准 APPROVE



技术要求 Specification:

- 1、材质：磷青铜，表面镀锡，  
Material: Phos. Bronze Tin-Plated  
镀层：Sn ≥ 2.50 μm, Ni ≥ 0.50 μm
- 2、零件外观不得有有害毛刺、尖角、锐边和机械损伤；表面镀层应均匀、光亮、无雾斑、剥层等缺陷；  
Parts may not have the appearance of harmful burrs, sharp corners, sharp edges and mechanical damage, surface coating should be uniform, bright, no fog spots, delamination and other defects.
- 3、适用线号：AWG#32-#28；  
Wirerange: AWG#32-#28;

TOLERANCE UNLESS OTHERWISE SPECIFIED		* : Inspection Item							
.X ± 0.20	X.° ± 1°	⑥	: Cp/Cpk and SPC Control Item					名称	GH1.25端子
.XX ± 0.15	.X° ±	材料	磷青铜	料厚	0.12 mm	编号	BX-GH1.25-DZ	单位	mm
.XXX ± 0.10	.XX° ±	MATERIAL	(Qsn6.5-0.1)	料宽		比例	1:1	版本	A1
制图		料厚		日期		角法		规格书	
审核	Zhou qi	料宽		日期		角法			
批准		日期		日期		角法			
DRAWN		THICK		DATE		PROJ.			
CHECKED		WIDE		DATE		PROJ.			
APPROVE		DATE		DATE		PROJ.			

## X-ON Electronics

Largest Supplier of Electrical and Electronic Components

*Click to view similar products for [Headers & Wire Housings](#) category:*

*Click to view products by [Bossie](#) manufacturer:*

Other Similar products are found below :

[0015917161](#) [0022155065](#) [57102-F02-18ULF](#) [58102-G61-06LF](#) [582553-1](#) [01.001.5753.1](#) [0050291907](#) [02.125.8002.8](#) [609-3404](#) [61062-3](#)  
[CSU011177004](#) [622-0430](#) [622-3653LF](#) [63453-116](#) [636-1030](#) [636-1427](#) [636-3427](#) [636-4007](#) [641938-9](#) [65495-038](#) [65692-001LF](#) [65781-018](#)  
[65781-047](#) [65817-010LF](#) [65817-015LF](#) [67095-007LF](#) [67601157](#) [68631-112](#) [68645-018](#) [699319-000](#) [70.362.1628.0](#) [70-4210](#) [70-4226B](#) [70-](#)  
[4853B](#) [71.350.2428.0](#) [733-134](#) [733-162](#) [760-3052](#) [MHR-64-VUAL](#) [80.063.4001.1](#) [800-90-001-10-001000](#) [801-43-002-10-013000](#)  
[801-43-006-10-002000](#) [803-43-024-10-001000](#) [803-93-012-10-001000](#) [8-1437020-4](#) [819-22-004-30-001101](#) [820-22-006-30-001101](#)  
[820-22-008-30-001101](#) [821-22-002-10-001101](#)