

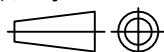
Pin	A	B	C	D
2	1.25	4.40	3.20	
3	2.50	5.65	4.45	
4	3.75	6.90	5.70	2.50
5	5.00	8.15	6.95	3.75
6	6.25	9.40	8.20	5.00
7	7.50	10.65	9.45	6.25
8	8.75	11.90	10.70	7.50
9	10.00	13.15	11.95	8.75
10	11.25	14.40	13.20	10.00
11	12.50	15.65	14.45	11.25
12	13.75	16.90	15.70	12.50
13	15.00	18.15	16.95	13.75
14	16.25	19.40	18.20	15.00
15	17.50	20.65	19.45	16.25
16	18.75	21.90	20.70	17.50

技术参数

间距: 1.25
 温度范围: -25~+85°C
 额定电压: 125V AC, DC
 额定电流: 1.0A AC, DC
 接触电阻: 20mΩ
 绝缘电阻: 100MΩ
 耐压: 500V AC/minute

线性公差 / General Tolerance
 X ±0.2
 X.X ±0.1
 X.XX ±0.05
 角度公差 / Angle Tolerance
 X° ±5.0°
 X.X° ±3.0°
 X.XX° ±1.0°

视角 / Projection



标记	变更内容	签名	年月日
绘图			
审核			
工艺		批准	

材料 / Material

塑座: PA 本色
 接触针: 黄铜 (镀锡)

单位 (Units) 版本 比例
 mm 2.0 1:1

共 1 张 第 1 张



品名 / ProduceName

MX1.25 弯针

型号 / Model

BX-MX1.25-n*PWZ

X-ON Electronics

Largest Supplier of Electrical and Electronic Components

Click to view similar products for [Headers & Wire Housings](#) category:

Click to view products by [Bossie](#) manufacturer:

Other Similar products are found below :

[0015917161](#) [0022155065](#) [57102-F02-18ULF](#) [58102-G61-06LF](#) [582553-1](#) [01.001.5753.1](#) [0050291907](#) [02.125.8002.8](#) [609-3404](#) [61062-3](#)
[CSU011177004](#) [622-0430](#) [622-3653LF](#) [63453-116](#) [636-1030](#) [636-1427](#) [636-3427](#) [636-4007](#) [641938-9](#) [65495-038](#) [65692-001LF](#) [65781-018](#)
[65781-047](#) [65817-010LF](#) [65817-015LF](#) [67095-007LF](#) [67601157](#) [68631-112](#) [68645-018](#) [699319-000](#) [70.362.1628.0](#) [70-4210](#) [70-4226B](#) [70-](#)
[4853B](#) [71.350.2428.0](#) [733-134](#) [733-162](#) [760-3052](#) [MHR-64-VUAL](#) [80.063.4001.1](#) [800-90-001-10-001000](#) [801-43-002-10-013000](#)
[801-43-006-10-002000](#) [803-43-024-10-001000](#) [803-93-012-10-001000](#) [8-1437020-4](#) [819-22-004-30-001101](#) [820-22-006-30-001101](#)
[820-22-008-30-001101](#) [821-22-002-10-001101](#)