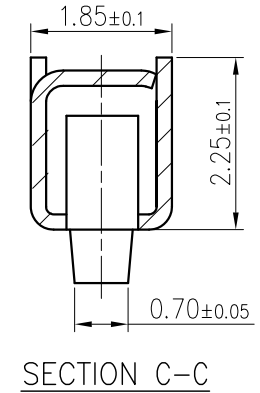
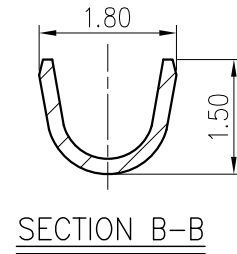
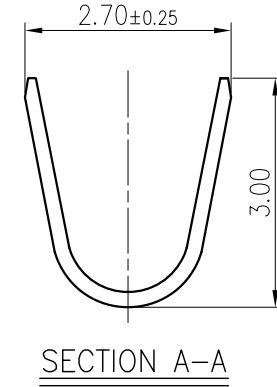
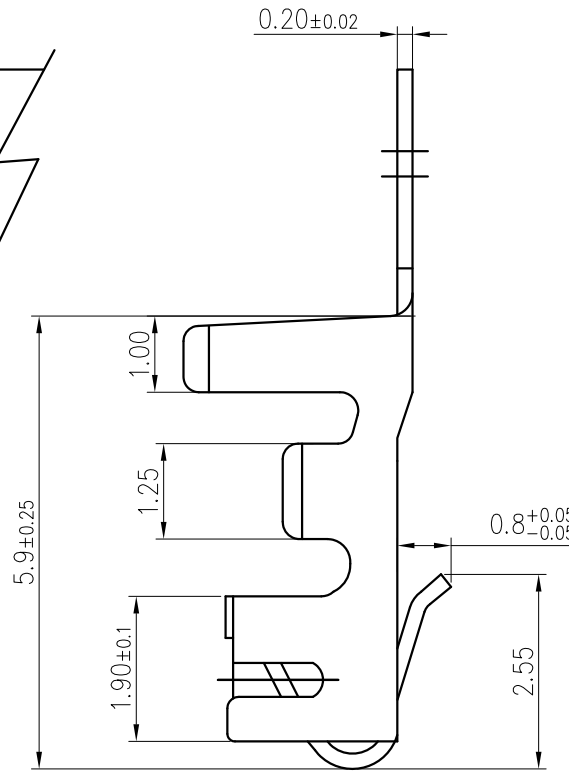
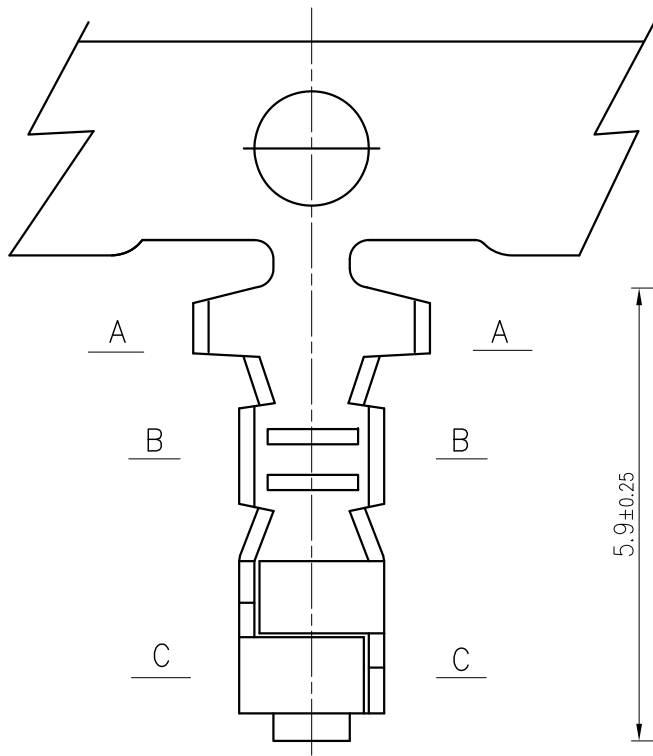


标记 MARK.	更改内容 MODIFICATION	日期 DATE	修改 DRAW	核准 APPROVE



技术要求Specification:

1、材质：磷青铜，表面镀锡 Material:Phos.Bronze Tin-Plated

2、适用线规：AWG#30to#22
Applicable wire:AWG#30to#22

3、零件外观不得有有害毛刺、尖角、锐边和机械损伤;表面镀层应均匀、光亮、无雾斑、剥层等缺陷;
Parts may not have the appearance of harmful burrs,sharp corners,sharp edges and mechanical damage,surface coating should be uniform, bright,no fog spots,delamination and other defects.

4、适配SH25001-NY和SH25010-NY

TOLERANCE UNLESS OTHERWISE SPECIFIED		*: Inspection Item					
. X±0.30	X. ° ±1°	(NO.)	:Cp/Cpk and SPC Control Item				
. XX±0.20	. X° ±	材料	磷青铜	名称	XH2.5 端子		
. XXX±0.10	. XX° ±	MATERIAL		TITLE			
制图		料厚	0.20 mm	编号	BX-XH2.54-DZ	单位	mm
DRAWIN		THICK		DWG NO.		UNIT	
审核		料宽		比例	1:1	版本	A0
CHECKED		WIDE		SCALE		RE V.	
批准		日期		角法			
APPROVE		DATE		PROJ.	规格书		

X-ON Electronics

Largest Supplier of Electrical and Electronic Components

Click to view similar products for [Headers & Wire Housings](#) category:

Click to view products by [Bossie](#) manufacturer:

Other Similar products are found below :

[0015917161](#) [0022155065](#) [57102-F02-18ULF](#) [58102-G61-06LF](#) [582553-1](#) [01.001.5753.1](#) [0050291907](#) [02.125.8002.8](#) [609-3404](#) [61062-3](#)
[CSU011177004](#) [622-0430](#) [622-3653LF](#) [63453-116](#) [636-1030](#) [636-1427](#) [636-3427](#) [636-4007](#) [641938-9](#) [65495-038](#) [65692-001LF](#) [65781-018](#)
[65781-047](#) [65817-010LF](#) [65817-015LF](#) [67095-007LF](#) [67601157](#) [68631-112](#) [68645-018](#) [699319-000](#) [70.362.1628.0](#) [70-4210](#) [70-4226B](#) [70-](#)
[4853B](#) [71.350.2428.0](#) [733-134](#) [733-162](#) [760-3052](#) [MHR-64-VUAL](#) [80.063.4001.1](#) [800-90-001-10-001000](#) [801-43-002-10-013000](#)
[801-43-006-10-002000](#) [803-43-024-10-001000](#) [803-93-012-10-001000](#) [8-1437020-4](#) [819-22-004-30-001101](#) [820-22-006-30-001101](#)
[820-22-008-30-001101](#) [821-22-002-10-001101](#)