

TSM084G150-250



产品规格

工作方式：
触点形式：
安装方式：

瞬时接触
单刀单掷
直立插式

机械性能

动作力：
电气寿命：

230 ± 50gf
10 0000次

工作环境

环境温度：
环境湿度：

-25~+70℃
(40℃) ≤95%

电气性能

额定电负荷：
耐压：
接触电阻：
绝缘电阻：
行程：

50mA @ 12V DC
250VAC / 1分
50mΩ Max.
100MΩ Min.
0.35 ± 0.1mm

物料

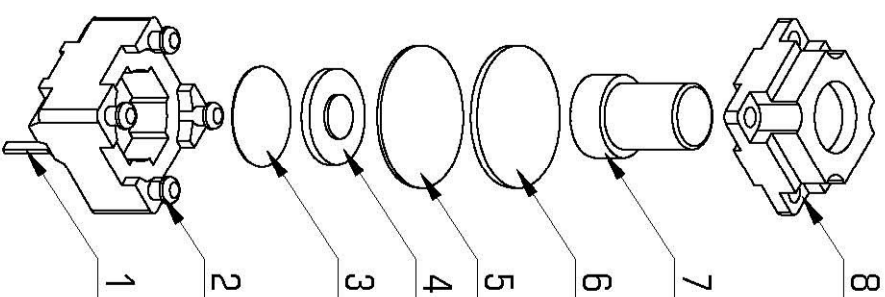
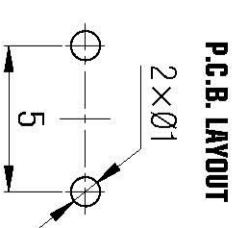
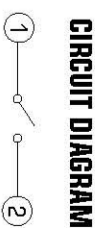
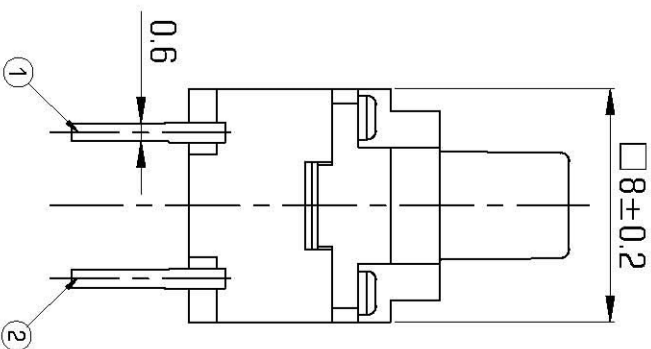
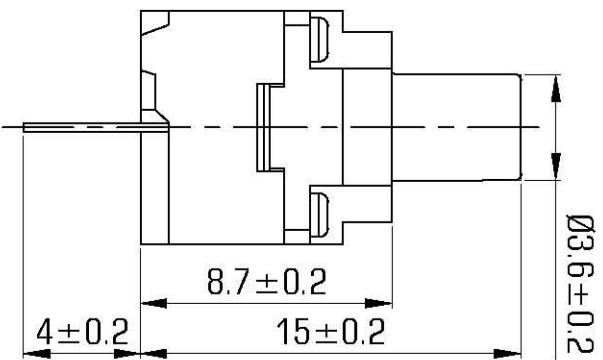
- 8. 盖板：
- 7. 手柄：
- 6. 橡胶垫：
- 5. 防水膜：
- 4. 防水内手柄：
- 3. 簧片：
- 2. 底座：
- 1. 接线片：

- CP, PA66 黑色
- CP, PA66 红色
- 橡 胶
- PIF薄膜 黑色
- CP, PA66 黑色
- 覆银铜
- CP, PA66 黑色
- H62Y 表面镀银

包装

散装
内包装：
外包装：

塑料袋
纸箱



深圳市博瑞泰电子有限公司

版本		视图		设计	
KH14FE22E				散余达	
比例	大小	Dimensions are shown in (mm/inches)		绘制	审核
1:1	A4	2018.11.06		散余达	徐君辉

X-ON Electronics

Largest Supplier of Electrical and Electronic Components

Click to view similar products for [Tactile Switches](#) category:

Click to view products by [BRIGHT](#) manufacturer:

Other Similar products are found below :

[5GTH92001](#) [5GTH9202242](#) [6407-250V-25273P](#) [ADTSA62NV](#) [ADTSA62RV](#) [B3F-3123](#) [1977177-8](#) [1977266-1](#) [ADTSA63NV](#)
[ADTSM21NSVTR](#) [ADTSM25RVTR](#) [ADTSM32NVTR](#) [ADTSMW64RV](#) [FSMRA4JHA04](#) [GS4.70F300QP](#) [3ESH9R](#) [KSC241J](#) [SP DELTA](#)
[LFS](#) [3FTL600RAS](#) [3FTL640RAS](#) [Y96K132V0FPLFS](#) [5GTH9658222](#) [ADTSM31NVTR](#) [EVQ-P1D05K](#) [2-1977120-7](#) [TSJW-5.2-260-TR](#)
[KMT011MNGJLHS](#) [70-201.0](#) [ADTSG648NV](#) [ADTSM62KSVTR](#) [ADTSM648NV](#) [95C06E3RAT](#) [5GTH96561](#) [3ATH9Q](#) [FSM4JSMLXTR](#)
[FSM4JSMXL](#) [FSMRA8JHA04](#) [HARS0073](#) [Y97HS12A5RAFP](#) [Y97BT23B2HAFP](#) [Y33R411N9FPLFT](#) [Y31C01402FPLFS](#)
[PTS645SK50SMTR92](#) [ADTSM32NVB](#) [KMS233GPWTLFG](#) [Y78B42324FP](#) [Y33R21116FPLFT](#) [Y31B43131FPLFG](#) [Y78B64124FP](#)
[Y71243251FP](#) [Y33R31119FPLFT](#)