

PART NAME

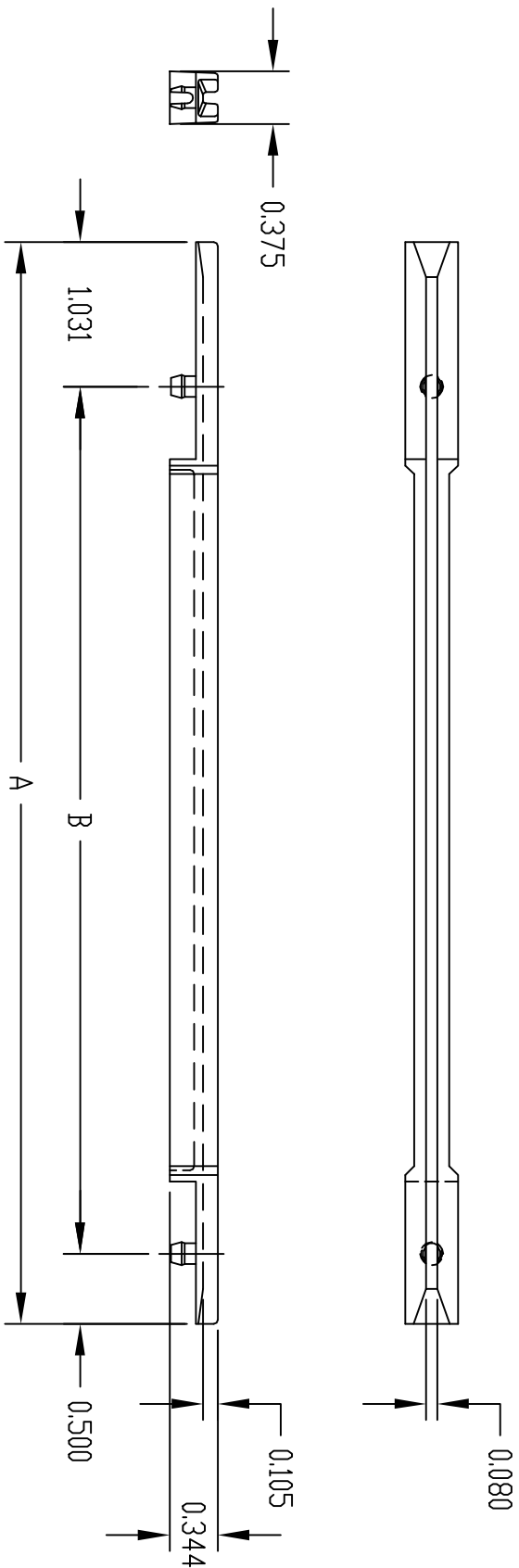
CARD GUIDE (TYPE I & II CARDS)

PART No.

G-25041 THRU G-25044

MATERIAL: 8% GLASS FILLED VIRGIN POLYCARBONATE
RATING: UL94V-0 (LEXAN 500 OR EQUIV.)

FINISH: BLACK



PART No.	NOMINAL LENGTH	DIMENSION A	DIMENSION B
G-25041	A	3.719	2.188
G-25042	B	5.719	4.188
G-25043	C	7.719	6.188
G-25044	D	9.719	8.188

X-ON Electronics

Largest Supplier of Electrical and Electronic Components

Click to view similar products for [Bud Industries](#) manufacturer:

Other Similar products are found below :

[CR-1727](#) [LW-3213](#) [CSA-11264](#) [CU-247 MODIFIED](#) [CU-382-MB](#) [CU-4234](#) [CU-4247-B](#) [CU-5123](#) [CU-5475](#) [CU-622-A](#) [CU-7127-GT](#) [FN-1280](#) [FT-1979](#) [PMR-9449-NF](#) [PS-11296-G](#) [PS-1250-MG](#) [PS-1258](#) [H-9164-B](#) [AC-1610](#) [RFV-20203](#) [RL-7765](#) [RM-14212](#) [RM-14213](#) [AN-1301-G](#) [AN-1305-A](#) [AN-2813-A](#) [AN-2816-A](#) [AS-5061](#) [BAS-5101](#) [BAS-5104](#) [BAS-5108](#) [BB-1801-BT](#) [BB-1803-BT](#) [BBC-1824](#) [BP-681](#) [BP-705](#) [NBD-10462](#) [NBF-32228](#) [NBF-32234](#) [NBF-32320](#) [NHC-14156](#) [C-1588](#) [PA-1101-LG](#) [PA-1105-BR](#) [PA-1109-WH](#) [PA-1138-WH](#) [JB-1654](#) [PA-2402-MG](#) [PA-3105-HG](#) [PC-11406](#)