



PART NAME

MICRO-COMPUTER ENCLOSURE

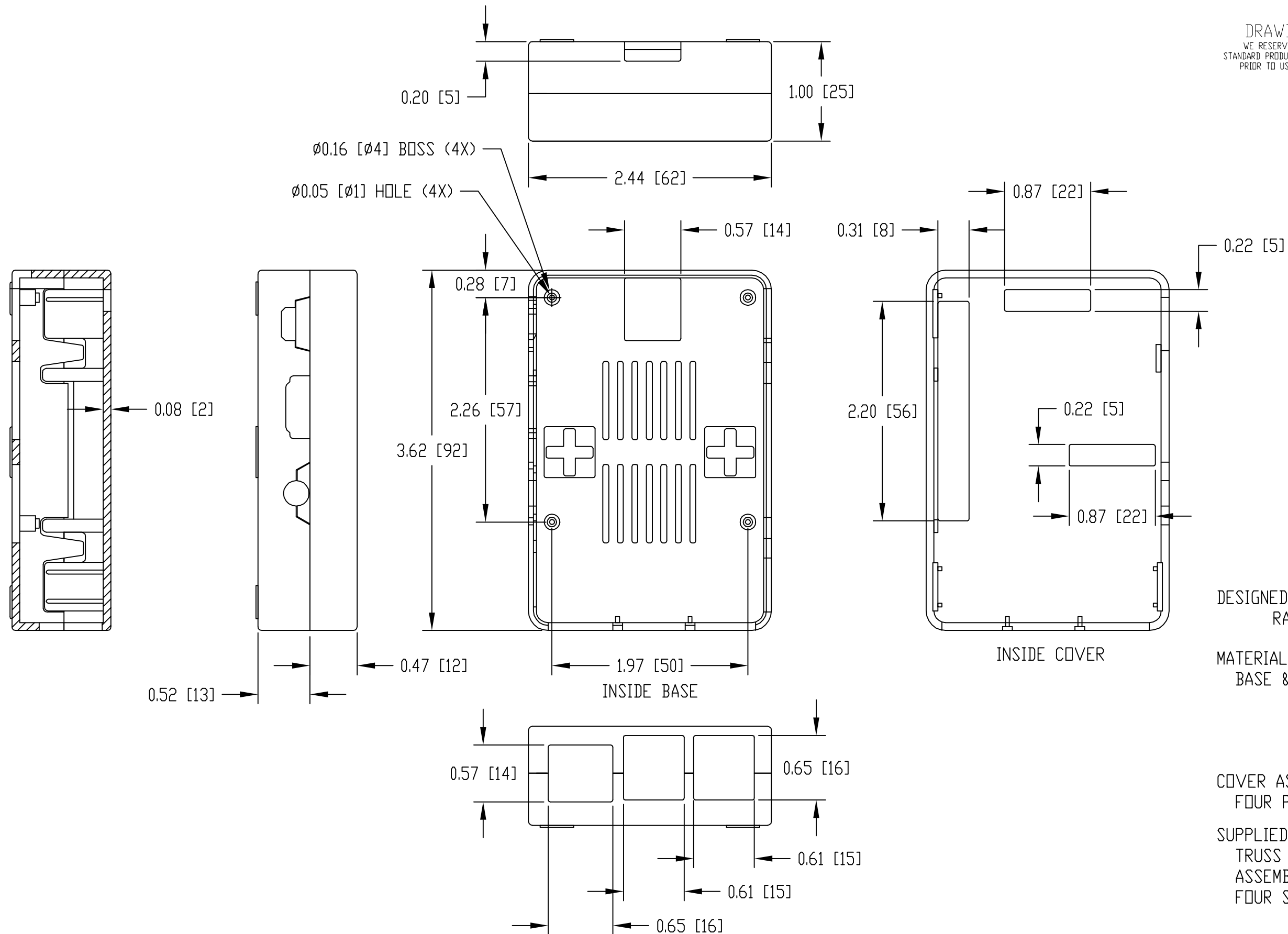
PART No.

PS-11595

REV. DATE

3-12-18

DRAWING FOR REFERENCE
WE RESERVE THE RIGHT TO MAKE CHANGES TO OUR
STANDARD PRODUCTS. PLEASE CONSULT WITH BUD INDUSTRIES
PRIOR TO USING THIS DRAWING FOR DESIGN PURPOSE.



DESIGNED TO ACCEPT VERSION 2&3 OF
RASPBERRY PI MICRO-COMPUTER

MATERIAL:

BASE & COVER - ABS UL94-HB
WHITE (PART NO. SUFFIX -W)
BLACK (PART NO. SUFFIX -B)
CLEAR (PART NO. SUFFIX -C)

COVER ASSEMBLED TO THE BASE WITH
FOUR PLASTIC SNAPS

SUPPLIED WITH FOUR M1.7x3.5 x 4mm LG.
TRUSS WASHER HD. SCREWS FOR
ASSEMBLING THE BOARD AND WITH
FOUR SELF-ADHESIVE NON-SKID FEET

X-ON Electronics

Largest Supplier of Electrical and Electronic Components

Click to view similar products for [Enclosures for Single Board Computing](#) *category:*

Click to view products by [Bud Industries](#) *manufacturer:*

Other Similar products are found below :

[3005](#) [PS-11596-B](#) [1593HAMAR3BK](#) [1593HAMAR3GY](#) [1593HAMAR3TBU](#) [1593HAMARBK](#) [1593HAMARGY](#) [1593HAMARTBU](#) [2258](#)
[1593HAMPI3CLR](#) [1593HAMPI3GY](#) [PS-11595-W](#) [PS-11594-B](#) [2366](#) [2368](#) [PS-11595-C](#) [1593HAMPI3TBU](#) [1593HAMPI3BK](#) [3252](#) [PRT-](#)
[12845](#) [FIT0417](#) [FIT0499](#) [PRT-12846](#) [PRT-14025](#) [3471](#) [1319](#) [1555](#) [2033](#) [2082](#) [2244](#) [2245](#) [2246](#) [2248](#) [2257](#) [2303](#) [2335](#) [2360](#) [2362](#) [2364](#)
[2370](#) [2372](#) [4340](#) [4341](#) [4486](#) [4490](#) [4553](#) [4794](#) [4822](#) [PS-11594-W](#) [cs-lime-02](#)