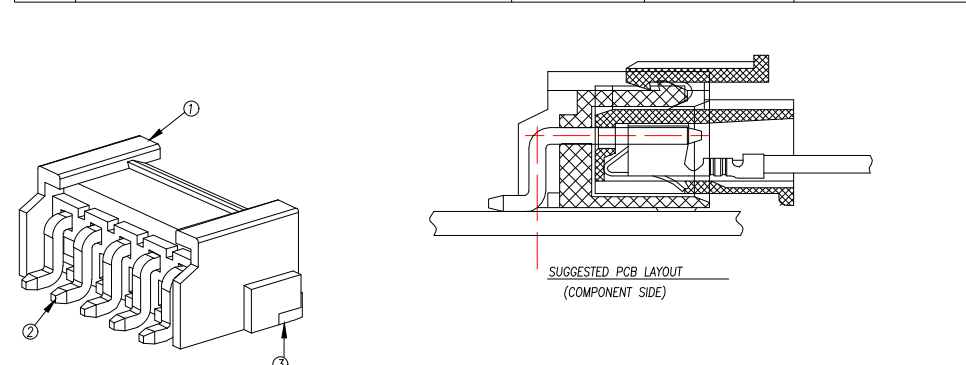


REV.	DESCRIPTION	ECN NO.	NAME	DATE



Part No	Pin	A	B	C
WF-1F396A2P	2	3.96	9.80	8.60
WF-1F396A3P	3	7.92	13.76	12.56
WF-1F396A4P	4	11.88	17.72	16.52
WF-1F396A5P	5	15.84	21.68	20.48
WF-1F396A6P	6	19.80	25.64	24.44
WF-1F396A7P	7	23.76	29.60	28.40
WF-1F396A8P	8	27.72	33.56	32.36
WF-1F396A9P	9	31.68	37.52	36.32
WF-1F396A10P	10	35.64	45.44	40.28

3	焊片 Fitting Nail	黄铜	2	电镀(锡):整个表面镀底镍 30u"MIN,再镀锡80u"MIN
2	端子 Contact	黄铜	N*1	电镀(锡):整个表面镀底镍 30u"MIN,再镀锡80u"MIN
1	基座 Wafer	LCP (UL94V-0)	1	米色
序号	名称	材料	数量	备注

技术要求:

1. 塑件材料:LCP(UL-94V-0)
2. 接触件:黄铜镀锡
3. 接触电阻: $\leq 30m\Omega$
4. 绝缘电阻: $\geq 1000M\Omega$
5. 额定电压:250V AC DC
6. 额定电流:7.0A AC DC
7. 耐压:能承受1000V AC/Minute
8. 工作温度: $-25^{\circ}\sim+85^{\circ}$
9. 可焊性试验:浸锡面积 $>95\%$ 温度260.时间 2.5 ± 0.5 秒
10. 铅和铜等六大有害物质含量要符合环保要求.

GENERAL TOLERANCE	DONGGUAN BAOXUN PRECISION TECHNOLOGY CO., LTD				
DIM.	TOL.	TITLE: 线对板针座 VH3.96 卧式贴片			
X		DWG. NO.: WF-1F396ANP			
X.X	± 0.30	DRAWN: MAX			
X.XX	± 0.25	CHECKED: ELLA			
X.XXX	± 0.15	PART NO.: WF-1F396ANP			
GENERAL ANGLE:	$\pm 3^{\circ}$	APPROVED: WILL			
UNIT:	mm	SCALE:	none	SHEET:	1 of 1
		DWG. SIZE:	A4	LAYER:	bxconn

X-ON Electronics

Largest Supplier of Electrical and Electronic Components

Click to view similar products for [Headers & Wire Housings](#) category:

Click to view products by [BXCONN](#) manufacturer:

Other Similar products are found below :

[0015917161](#) [0022155065](#) [57102-F02-18ULF](#) [58102-G61-06LF](#) [582553-1](#) [01.001.5753.1](#) [0050291907](#) [02.125.8002.8](#) [609-3404](#) [61062-3](#)
[CSU011177004](#) [622-0430](#) [622-3653LF](#) [63453-116](#) [636-1030](#) [636-1427](#) [636-3427](#) [636-4007](#) [641938-9](#) [65495-038](#) [65692-001LF](#) [65781-018](#)
[65781-047](#) [65817-010LF](#) [65817-015LF](#) [67095-007LF](#) [67601157](#) [68631-112](#) [699319-000](#) [70.362.1628.0](#) [70-4210](#) [70-4226B](#) [70-4853B](#) [707-](#)
[5028](#) [71.350.2428.0](#) [733-134](#) [733-162](#) [760-3052](#) [MHR-64-VUAL](#) [80.063.4001.1](#) [800-90-001-10-001000](#) [801-43-002-10-013000](#)
[801-43-006-10-002000](#) [803-43-024-10-001000](#) [803-93-012-10-001000](#) [8-1437020-4](#) [819-22-004-30-001101](#) [820-22-006-30-001101](#)
[820-22-008-30-001101](#) [821-22-002-10-001101](#)