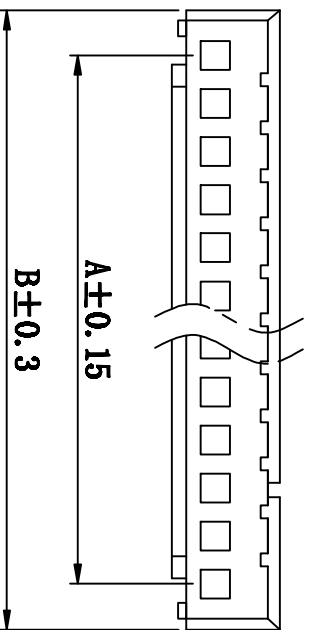
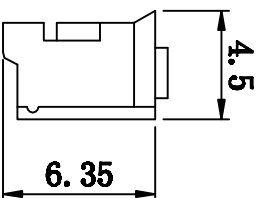
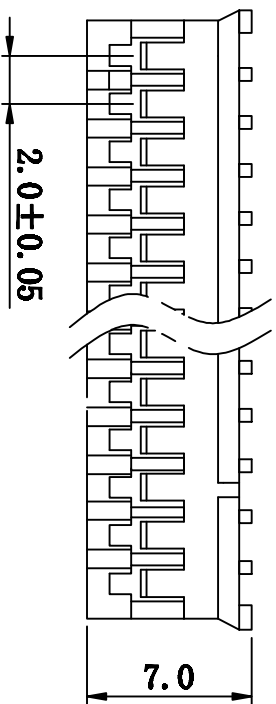


**SPECIFICATIONS**

Current rating: 2A AC/DC  
 Voltage rating: 250V AC/DC  
 Contact resistance: 20mΩ max.  
 Withstand voltage: 800V AC/min  
 Insulation resistance: 1000MΩ/min.  
 Temperature range: -25°C~+85°C  
 Applicable PC board thickness: 0.031"~0.063"(0.8~1.6)

**Material:**  
 Part No: 2~15  
 HOUSING: PA66, UL 94V-2



Poles	Part No.	Dimension mm	
		A	B
2	2001H-2P	2.00	5.80
3	2001H-3P	4.00	7.80
4	2001H-4P	6.00	9.80
5	2001H-5P	8.00	11.80
6	2001H-6P	10.00	13.80
7	2001H-7P	12.00	15.80
8	2001H-8P	14.00	17.80
9	2001H-9P	16.00	19.80
10	2001H-10P	18.00	21.80
11	2001H-11P	20.00	23.80
12	2001H-12P	22.00	25.80
13	2001H-13P	24.00	27.80
14	2001H-14P	26.00	29.80
15	2001H-15P	28.00	31.80

TOLERANCE TABLE	
.0	±0.20
.00	±0.10
.000	±0.05

APPROVED:	DATE:	TITLE: 2001H-XP			
CHECKED:	DATE:	CLIENT P/N /			
DRAM: LYF	DATE: 2008-04-07	UNIT: mm	SCALE: free	REV. A	FILE NO. Chantv-2001-0003

深圳市灿科盟实业有限公司  
 CHANKLEMENT INDUSTRY CO., LTD

## X-ON Electronics

Largest Supplier of Electrical and Electronic Components

*Click to view similar products for [Headers & Wire Housings](#) category:*

*Click to view products by [Cankemeng](#) manufacturer:*

Other Similar products are found below :

[57102-F02-18ULF](#) [58102-G61-06LF](#) [0009485154](#) [009176003701906](#) [0050291907](#) [02.125.8002.8](#) [609-3404](#) [61062-3](#) [622-0430](#) [622-3653LF](#)  
[63453-116](#) [636-1030](#) [636-1427](#) [636-3427](#) [636-4007](#) [641938-9](#) [644827-2](#) [65495-038](#) [65692-001LF](#) [65781-018](#) [65781-047](#) [65817-010LF](#)  
[65817-015LF](#) [66207-023LF](#) [67016-026LF](#) [67095-007LF](#) [68631-112](#) [68645-018](#) [68648-049](#) [699319-000](#) [70.362.1628.0](#) [70-4210](#) [70-4226B](#)  
[70-4853B](#) [707-5020](#) [707-5028](#) [71.350.2428.0](#) [71961-016LF](#) [733-134](#) [754199-000](#) [760-3052](#) [787-8014-00](#) [FCN-367T-T012/H](#) [80.063.4001.1](#)  
[800-90-001-10-001000](#) [800-90-010-10-002000](#) [801-43-002-10-013000](#) [801-43-006-10-002000](#) [803-41-018-10-001000](#) [803-43-014-20-](#)  
[001000](#)