

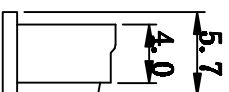
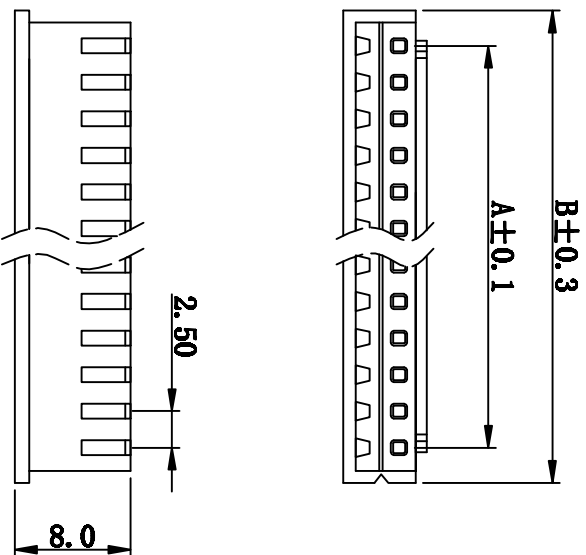
**SPECIFICATIONS**

Current rating: 3A AC/DC  
 Voltage rating: 250V AC/DC  
 Contact resistance: 20mΩ max.  
 Withstand voltage: 1000V AC/min  
 Insulation resistance: 1000MΩ/min.  
 Temperature range: -25°C~+85°C  
 Applicable PC board thickness: 0.063"(1.6)

Material:

Part No.: 2~20

Housing: Nylon66, UL 94V-0



Poles	Part No.	Dimension mm	
		A	B
2	2501H-2P	2.50	7.60
3	2501H-3P	5.00	10.10
4	2501H-4P	7.50	12.60
5	2501H-5P	10.00	14.10
6	2501H-6P	12.50	17.60
7	2501H-7P	15.00	20.10
8	2501H-8P	17.50	22.60
9	2501H-9P	20.00	25.10
10	2501H-10P	22.50	27.60
11	2501H-11P	25.00	30.10
12	2501H-12P	27.50	32.60
13	2501H-13P	30.00	35.10
14	2501H-14P	32.50	37.60
15	2501H-15P	35.00	40.10
16	2501H-16P	37.50	42.60
17	2501H-17P	40.00	45.10
18	2501H-18P	42.50	47.60
19	2501H-19P	45.00	50.10
20	2501H-20P	47.50	52.60

**TOLERANCE TABLE**

.0	±0.20
.00	±0.10
.000	±0.05

APPROVED:	DATE:	TITLE: 2501H-XP			
CHECKED:	DATE:	CLIENT P/N /			
DRAMN: LYF	DATE: 2008-04-07	UNIT mm	SCALE free	REV. A	
		FILE NO. Chantw-2501-0001			

深圳市灿科盟实业有限公司  
 Chantw CHANKLEMENT INDUSTRYCO., LTD

## X-ON Electronics

Largest Supplier of Electrical and Electronic Components

*Click to view similar products for [Headers & Wire Housings](#) category:*

*Click to view products by [Cankemeng](#) manufacturer:*

Other Similar products are found below :

[57102-F02-18ULF](#) [58102-G61-06LF](#) [0009485154](#) [009176003701906](#) [0050291907](#) [02.125.8002.8](#) [609-3404](#) [61062-3](#) [622-0430](#) [622-3653LF](#)  
[63453-116](#) [636-1030](#) [636-1427](#) [636-3427](#) [636-4007](#) [641938-9](#) [644827-2](#) [65495-038](#) [65692-001LF](#) [65781-018](#) [65781-047](#) [65817-010LF](#)  
[65817-015LF](#) [66207-023LF](#) [67016-026LF](#) [67095-007LF](#) [68631-112](#) [68645-018](#) [68648-049](#) [699319-000](#) [70.362.1628.0](#) [70-4210](#) [70-4226B](#)  
[70-4853B](#) [707-5020](#) [707-5028](#) [71.350.2428.0](#) [71961-016LF](#) [733-134](#) [754199-000](#) [760-3052](#) [787-8014-00](#) [FCN-367T-T012/H](#) [80.063.4001.1](#)  
[800-90-001-10-001000](#) [800-90-010-10-002000](#) [801-43-002-10-013000](#) [801-43-006-10-002000](#) [803-41-018-10-001000](#) [803-43-014-20-](#)  
[001000](#)