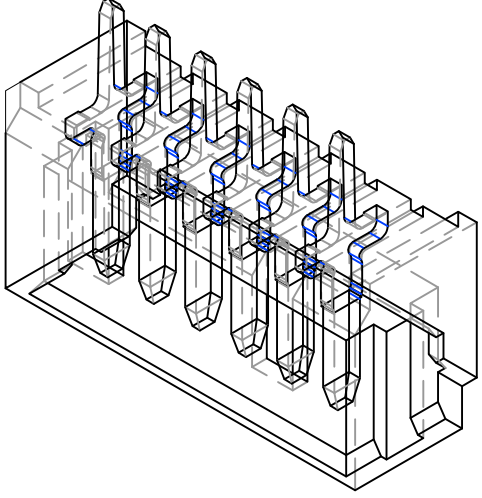
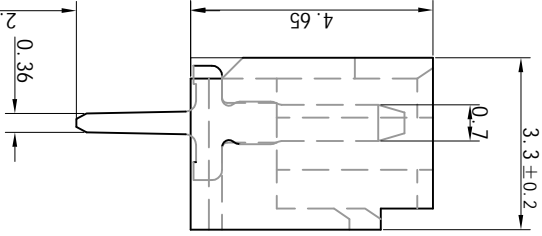
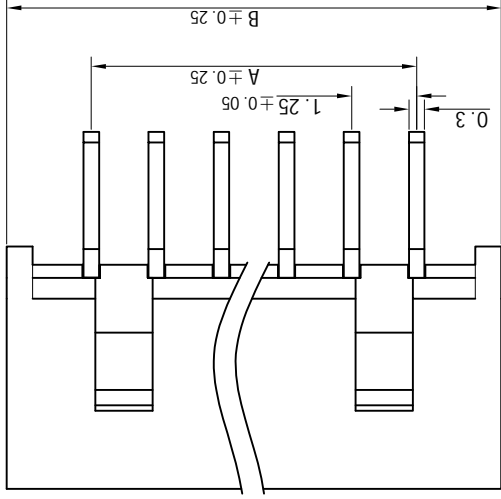
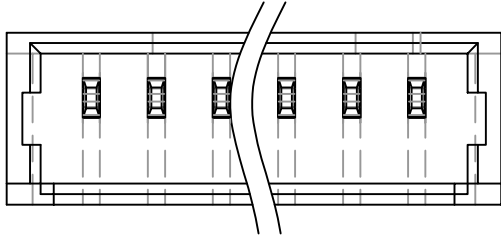


客户确认

日期



孔位	2	3	4	5	6	7	8	9
A	1.25	2.50	3.75	5.00	6.25	7.50	8.75	10.0
B	4.4	5.65	6.9	8.15	9.4	10.65	11.9	13.15
孔位	10	11	12	13	14	15	16	
A	11.25	12.50	13.75	15.0	16.25	17.5	18.75	
B	14.4	15.65	16.9	18.15	19.4	20.65	21.9	

- 技术说明:
1. 材质 Material: Metal part, H62-Y2, Brass Tin/Plated;
 2. 铜针固定力 Pin retention Force $\geq 12N$
 3. 额定电流 Current rating: 3.0A AC, DC
 4. 额定电压 Voltage rating: 250V AC, DC
 5. 温度范围 Temperature range: $-25^{\circ}C$ to $85^{\circ}C$
 6. 接触电阻 Contact resistance: $\leq 10 m\Omega$
 7. 绝缘电阻 Insulation resistance: $\geq 1000 M\Omega$
 8. 耐压 Withstand voltage: 800V AC/minute
- Craft specifications
Plastic part, PA66, UL94V-0.

标记	版本	变更内容	日期
	A版	新版图面	2015-04-25

核准:

日期:

业务:

日期:

TOLERANCE TABLE

.0

± 0.25

.00

± 0.15

.000

± 0.05

制图:

LuLi-Liu

日期:

2015-04-25

品名规格:

1251S-XP 直针 闭口

产品型号:

样品编号:

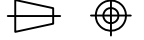
图纸编号:

Ckmtw-1251-0031

版本

A

JLX0



X-ON Electronics

Largest Supplier of Electrical and Electronic Components

Click to view similar products for [Headers & Wire Housings](#) category:

Click to view products by [Cankemeng](#) manufacturer:

Other Similar products are found below :

[95000-104TRLF](#) [10135584-644402LF](#) [DF62W-EP2022PCA](#) [95000-106TRLF](#) [DF62W-2022SCA](#) [DF62W-EP2022PC](#) [2203348](#) [DF62W-2022SC](#) [1084018](#) [1029039](#) [1084017](#) [802-10-012-10-002000](#) [1112640](#) [1112639](#) [891-007-9SS-BST1T](#) [000-34000](#) [0008550134](#) [0009482033](#) [0009507031](#) [57102-F02-18ULF](#) [57102-S06-03LF](#) [57202-S52-04LF](#) [PCN6-15S-2.5E](#) [0039019024](#) [58102-G61-06LF](#) [582553-1](#) [0009485154](#) [0009508121](#) [0022285053](#) [0050291907](#) [018731A](#) [LY20-4P-DT1-P1E-BR](#) [02.125.8002.8](#) [60101931](#) [60598-1 \(Cut Strip\)](#) [M1625-3R/100](#) [61062-3](#) [61082-181009](#) [CSU011177004](#) [636-1427](#) [638009-1](#) [641938-9](#) [641991-4](#) [644168-1](#) [644827-2](#) [647662-1](#) [65039-019ELF](#) [65692-001LF](#) [65781-018](#) [65781-047](#)