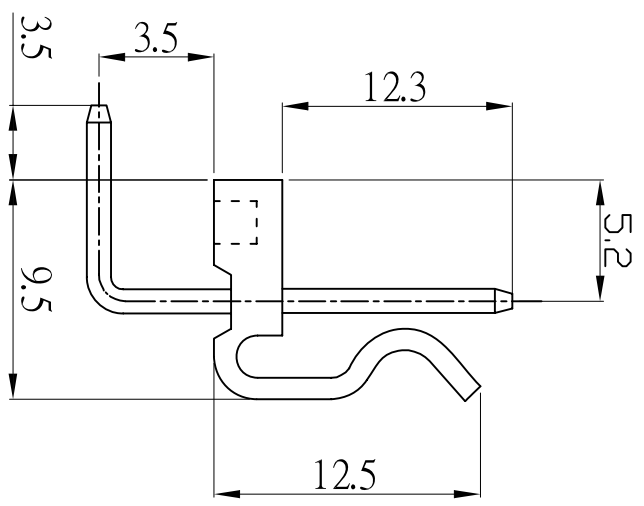


P.C.B. LAYOUT



SPECIFICATION

Current rating: 5A AC/DC
 Voltage rating: 250V AC/DC
 Contact resistance: 20mΩ max.
 Withstand voltage: 1500V AC/min.
 Insulation resistance: 1000MΩ/min.
 Temperature range: -25℃~+85℃

Material:

Part No:2~20
 Post:Brass.Tin/plated
 Base:Nylon66 UL94V-2

Poles	Part NO.	Dimension(mm)	
		A	B
2	3961R-2P	3.96	7.92
3	3961R-3P	7.92	11.88
4	3961R-4P	11.88	15.84
5	3961R-5P	15.84	19.80
6	3961R-6P	19.80	23.76
7	3961R-7P	23.76	27.72
8	3961R-8P	27.72	31.68
9	3961R-9P	31.68	35.64
10	3961R-10P	35.64	39.60
11	3961R-11P	39.60	43.56
12	3961R-12P	43.56	47.52
13	3961R-13P	47.52	51.48
14	3961R-14P	51.48	55.44
15	3961R-15P	55.44	59.40
16	3961R-16P	59.40	63.36
17	3961R-17P	63.36	67.32
18	3961R-18P	67.32	71.28
19	3961R-19P	71.28	75.24
20	3961R-20P	75.24	79.20

APPROVED:	DATE:	C 深圳市灿科盟实业有限公司 CHANKEMENG INDUSTRYCO., LTD
CHECKED:	DATE:	
DRAWN:	DATE:	TITLE:
Iuli-Liu	2016-12-17	3961R-XP
CLIENT P/N /		
UNIT	mm	SCALE
.000	±0.20	Free
.00	±0.10	Free
.000	±0.05	Free
FILE NO.	Ckmtw-3961-00013	REV. A
		WD00

X-ON Electronics

Largest Supplier of Electrical and Electronic Components

Click to view similar products for [Headers & Wire Housings](#) category:

Click to view products by [Cankemeng](#) manufacturer:

Other Similar products are found below :

[57102-F02-18ULF](#) [58102-G61-06LF](#) [0009485154](#) [009176003701906](#) [0050291907](#) [02.125.8002.8](#) [609-3404](#) [61062-3](#) [622-0430](#) [622-3653LF](#)
[63453-116](#) [636-1030](#) [636-1427](#) [636-3427](#) [636-4007](#) [641938-9](#) [644827-2](#) [65495-038](#) [65692-001LF](#) [65781-018](#) [65781-047](#) [65817-010LF](#)
[65817-015LF](#) [66207-023LF](#) [67016-026LF](#) [67095-007LF](#) [68631-112](#) [68645-018](#) [68648-049](#) [699319-000](#) [70.362.1628.0](#) [70-4210](#) [70-4226B](#)
[70-4853B](#) [707-5020](#) [707-5028](#) [71.350.2428.0](#) [71961-016LF](#) [733-134](#) [754199-000](#) [760-3052](#) [787-8014-00](#) [FCN-367T-T012/H](#) [80.063.4001.1](#)
[800-90-001-10-001000](#) [800-90-010-10-002000](#) [801-43-002-10-013000](#) [801-43-006-10-002000](#) [803-41-018-10-001000](#) [803-43-014-20-](#)
[001000](#)