

版次	日期	变更内容	变更单号	变更者
1.0	17.11.7	原始版本		

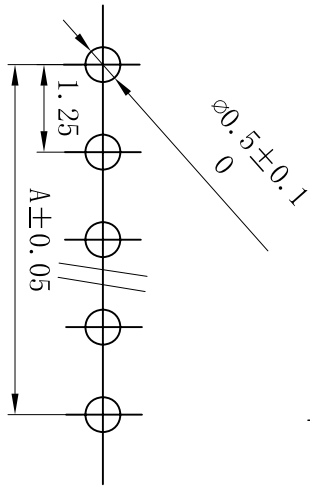
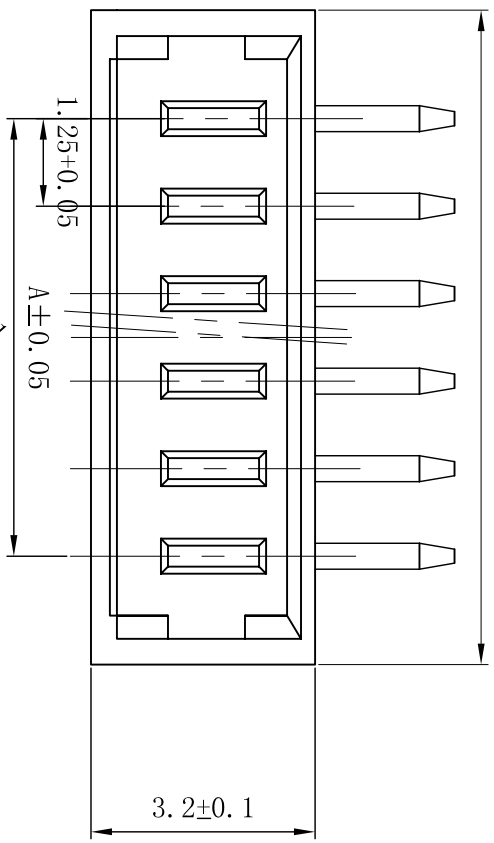
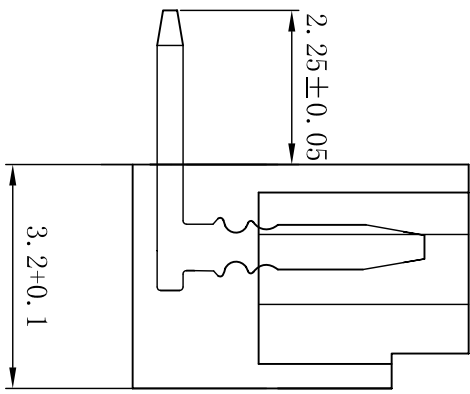
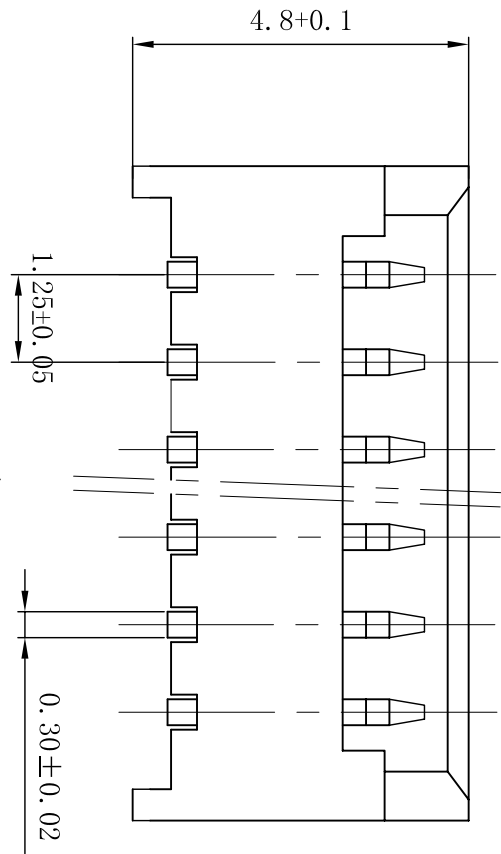
技术参数

额定电压: 125V AC DC
 额定电流: 1A AC,DC
 耐压值: 500V AC 1分钟/minute
 绝缘电阻: 100MΩ Min
 接触电阻: 20mΩ Max
 工作温度: -25℃~+85℃

间距: 1.25mm

材料

外壳: 46米色
 插针: 黄铜



极数	直式	A	B
1.25-2A	1.25	1.25	4.35
1.25-3A	1.25	2.50	5.60
1.25-4A	1.25	3.75	6.85
1.25-5A	1.25	5.00	8.10
1.25-6A	1.25	6.25	9.35
1.25-7A	1.25	7.50	10.60
1.25-8A	1.25	8.75	11.85
1.25-9A	1.25	10.00	13.10
1.25-10A	1.25	11.25	14.35
1.25-11A	1.25	12.50	15.60
1.25-12A	1.25	13.75	16.85
1.25-13A	1.25	15.00	18.10
1.25-14A	1.25	16.25	19.35
1.25-15A	1.25	17.50	20.60
1.25-16A	1.25	18.75	21.85

1.25-1条形连接器

尺寸公差: ±0.15mm 角公差: ±3°	图号	比例	单位	mm
审核				
批准				
供应商	BOOM	页次	of	

X-ON Electronics

Largest Supplier of Electrical and Electronic Components

Click to view similar products for [Headers & Wire Housings](#) category:

Click to view products by [CAX](#) manufacturer:

Other Similar products are found below :

[57102-F02-18ULF](#) [58102-G61-06LF](#) [582553-1](#) [009176003701906](#) [01.001.5753.1](#) [0050291907](#) [02.125.8002.8](#) [609-3404](#) [61062-3](#)
[CSU011177004](#) [622-0430](#) [622-3653LF](#) [63453-116](#) [636-1030](#) [636-1427](#) [636-3427](#) [636-4007](#) [641938-9](#) [65495-038](#) [65692-001LF](#) [65781-018](#)
[65781-047](#) [65817-010LF](#) [65817-015LF](#) [66207-023LF](#) [67095-007LF](#) [67601157](#) [68631-112](#) [68645-018](#) [699319-000](#) [M90C108951C](#)
[70.362.1628.0](#) [70-4210](#) [70-4226B](#) [70-4853B](#) [707-5028](#) [71.350.2428.0](#) [71961-016LF](#) [733-134](#) [733-162](#) [754199-000](#) [760-3052](#) [80.063.4001.1](#)
[800-90-001-10-001000](#) [800-90-010-10-002000](#) [801-43-002-10-013000](#) [801-43-006-10-002000](#) [803-41-018-10-001000](#) [803-43-024-10-](#)
[001000](#) [803-93-012-10-001000](#)