

| 版次 | 日期 | 变更内容 | 变更单号 | 变更者 |
|-----|---------|------|------|-----|
| 1.0 | 17.11.7 | 原始版本 | | |

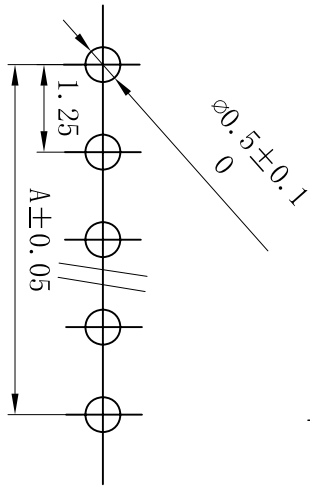
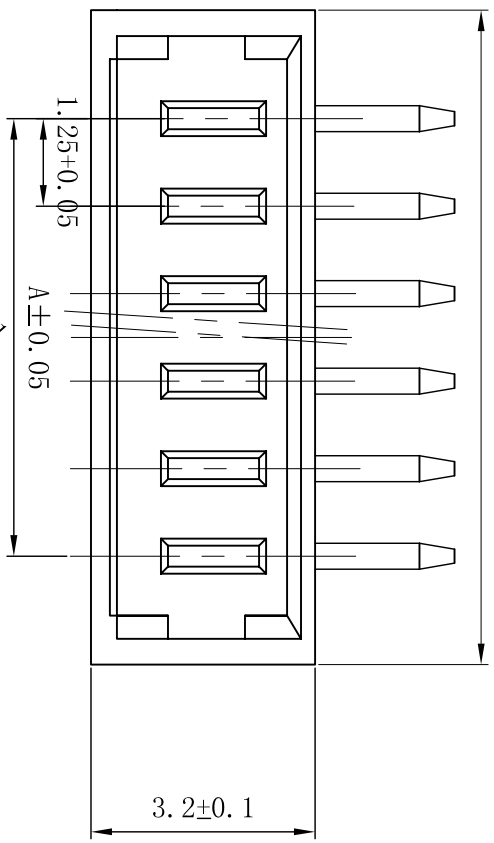
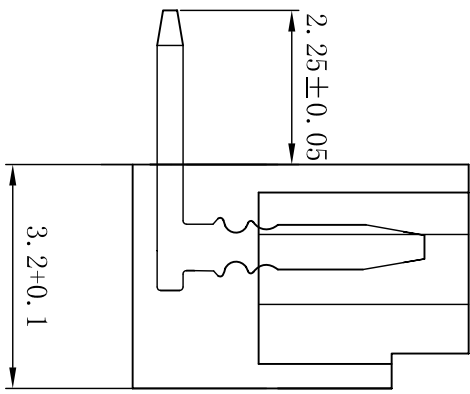
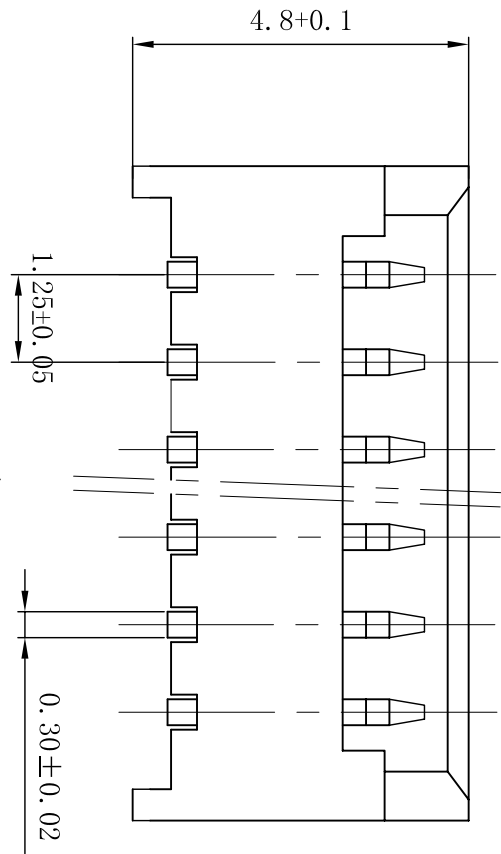
技术参数

额定电压: 125V AC DC
 额定电流: 1A AC,DC
 耐压值: 500V AC 1分钟/minute
 绝缘电阻: 100MΩ Min
 接触电阻: 20mΩ Max
 工作温度: -25℃~+85℃

间距: 1.25mm

材料

外壳: 46米色
 插针: 黄铜



| 极数 | 直式 | A | B |
|----------|------|-------|-------|
| 1.25-2A | 1.25 | 1.25 | 4.35 |
| 1.25-3A | 1.25 | 2.50 | 5.60 |
| 1.25-4A | 1.25 | 3.75 | 6.85 |
| 1.25-5A | 1.25 | 5.00 | 8.10 |
| 1.25-6A | 1.25 | 6.25 | 9.35 |
| 1.25-7A | 1.25 | 7.50 | 10.60 |
| 1.25-8A | 1.25 | 8.75 | 11.85 |
| 1.25-9A | 1.25 | 10.00 | 13.10 |
| 1.25-10A | 1.25 | 11.25 | 14.35 |
| 1.25-11A | 1.25 | 12.50 | 15.60 |
| 1.25-12A | 1.25 | 13.75 | 16.85 |
| 1.25-13A | 1.25 | 15.00 | 18.10 |
| 1.25-14A | 1.25 | 16.25 | 19.35 |
| 1.25-15A | 1.25 | 17.50 | 20.60 |
| 1.25-16A | 1.25 | 18.75 | 21.85 |

1.25-1条形连接器

| | | | | | |
|---------------------------------|------|----|----|----|----|
| 尺寸公差: 角公差: ±0.15mm ±3° | 图号 | 比例 | 单位 | 页次 | of |
| 审核 | | | | | |
| 核准 | | | | | |
| 供应商 | BOOM | | | | |

X-ON Electronics

Largest Supplier of Electrical and Electronic Components

Click to view similar products for [Headers & Wire Housings](#) category:

Click to view products by [CAX](#) manufacturer:

Other Similar products are found below :

[95000-104TRLF](#) [10135584-644402LF](#) [DF62W-EP2022PCA](#) [95000-106TRLF](#) [DF62W-2022SCA](#) [DF62W-EP2022PC](#) [2203348](#) [DF62W-2022SC](#) [1084018](#) [1029039](#) [1084017](#) [802-10-012-10-002000](#) [1112640](#) [1112639](#) [891-007-9SS-BST1T](#) [000-34000](#) [0008550134](#) [0009482033](#) [0009507031](#) [57102-F02-18ULF](#) [57102-S06-03LF](#) [57202-S52-04LF](#) [PCN6-15S-2.5E](#) [0039019024](#) [58102-G61-06LF](#) [582553-1](#) [0009485154](#) [0009508121](#) [0022285053](#) [0050291907](#) [018731A](#) [LY20-4P-DT1-P1E-BR](#) [02.125.8002.8](#) [60101931](#) [60598-1 \(Cut Strip\)](#) [M1625-3R/100](#) [61062-3](#) [61082-181009](#) [CSU011177004](#) [636-1427](#) [638009-1](#) [641938-9](#) [641991-4](#) [644168-1](#) [644827-2](#) [647662-1](#) [65039-019ELF](#) [65692-001LF](#) [65781-018](#) [65781-047](#)