

承 认 书
SPECIFICATION FOR APPROVAL

| | |
|--------------------------|---------------|
| 客户名称 CUSTOMER | |
| 品名 DESCRIPTION | PHSD型压接式条形连接器 |
| 料号 CUSERTOMER PART NO | A2006 |
| 日期 DATE | |

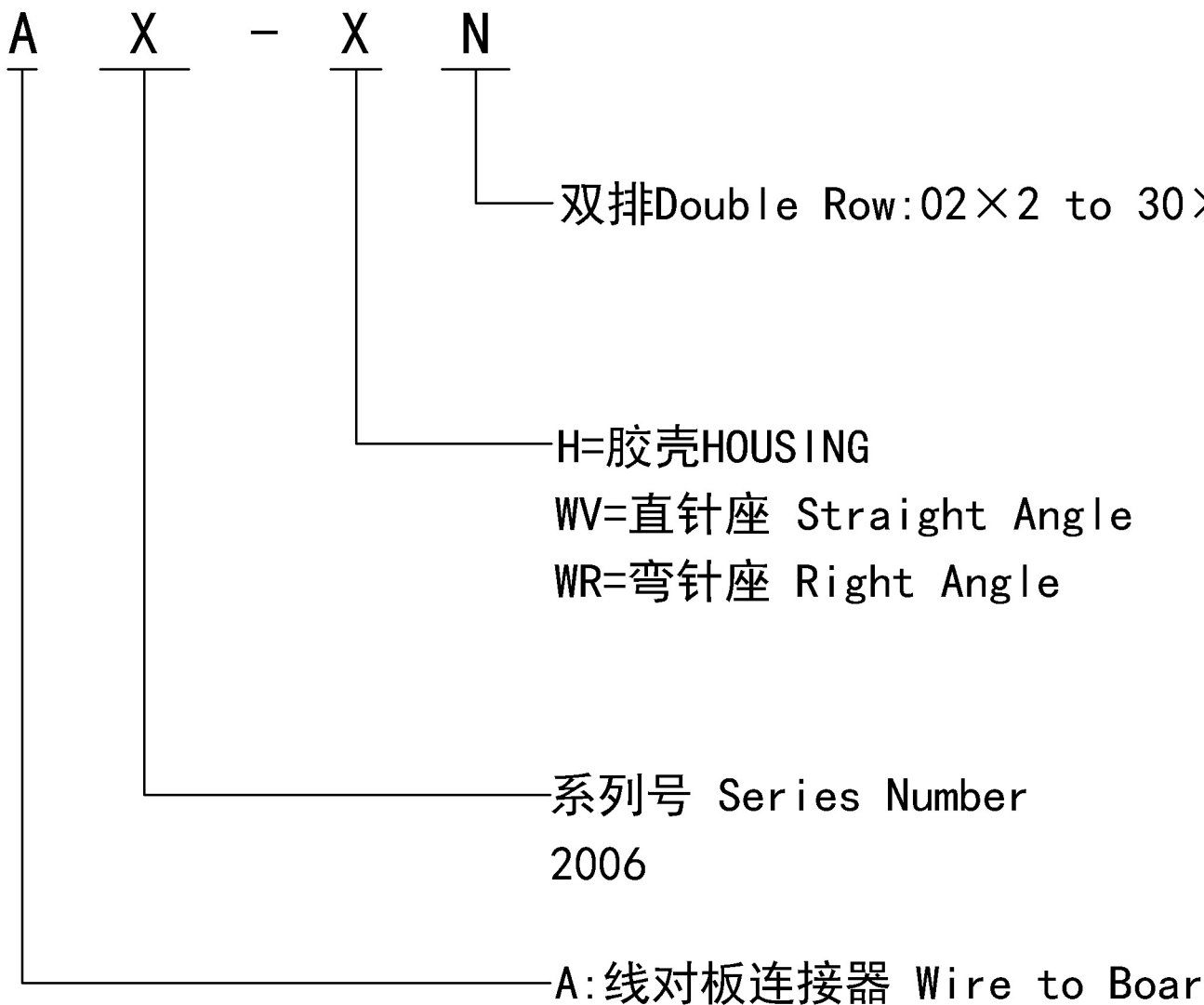
客户确认 (APPROVED SIGNATURES)

| 核准 (APPROVAL) | 工程 (ENGINEERING) | 品管 (QC) |
|----------------------------------------------------------------------------------------------|------------------|---------|
| | | |
| 承认结果: <input type="checkbox"/> 承认 <input type="checkbox"/> 不承认 <input type="checkbox"/> 重新送样 | | |

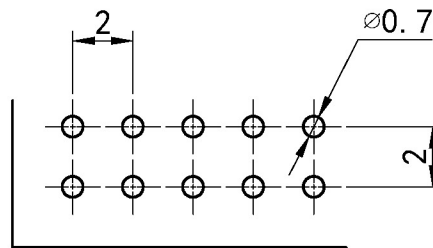
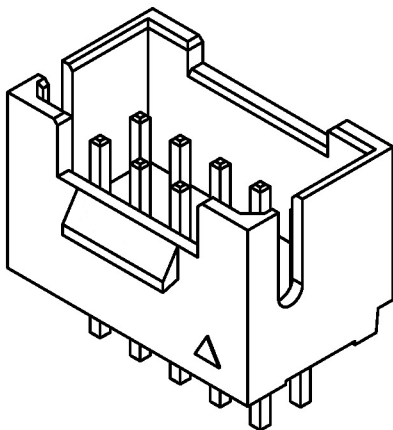
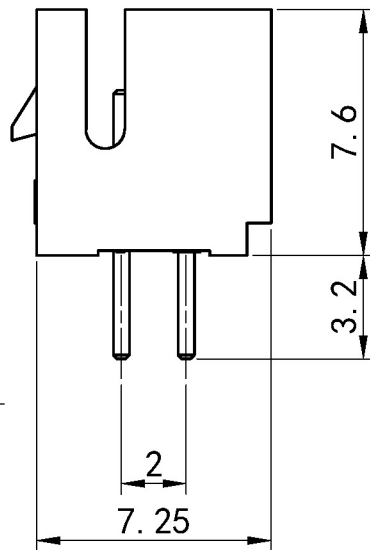
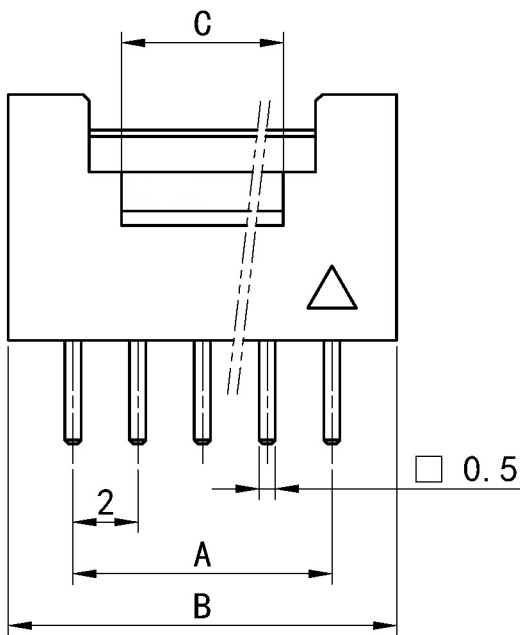
| 核准 (APPROVAL) | 确认 (CHECK) | 制作 (PREPARE) |
|---------------|------------|--------------|
| | | |

PHSD料号命名规则

PHSD Part No. Naming Rules



PHSD连接器承认图面



P. C. B LAYOUT

| Poles | |
|-------|-----------|
| 4 | A2006-WVC |
| 6 | A2006-WVC |
| 8 | A2006-WVC |
| 10 | A2006-WVC |
| 12 | A2006-WVC |
| 14 | A2006-WVC |
| 16 | A2006-WVC |
| 18 | A2006-WVC |
| 20 | A2006-WVC |
| 22 | A2006-WVC |
| 24 | A2006-WVC |
| 26 | A2006-WVC |
| 28 | A2006-WVC |
| -- | -- |
| 60 | A2006-WVC |

| 序号 | 图号 | |
|--------------------|-------|-------|
| 2 | | |
| 1 | | |
| 未注公差 | | |
| X.° ±3° X.X° ±0.5° | | |
| 0-3 | 3-18 | 18-50 |
| ±0.12 | ±0.15 | ±0.3 |
| 制作 | 审核 | 批准 |

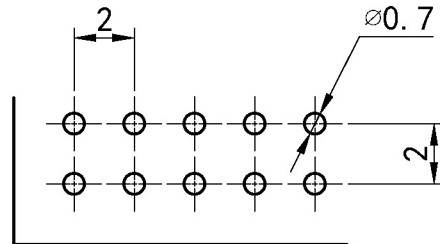
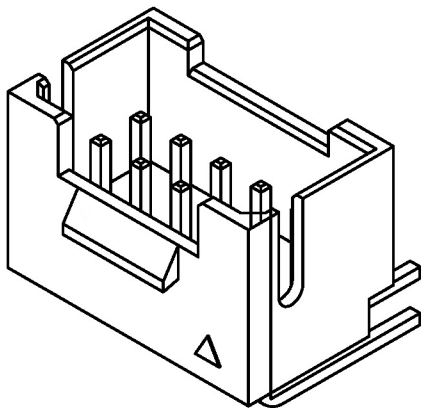
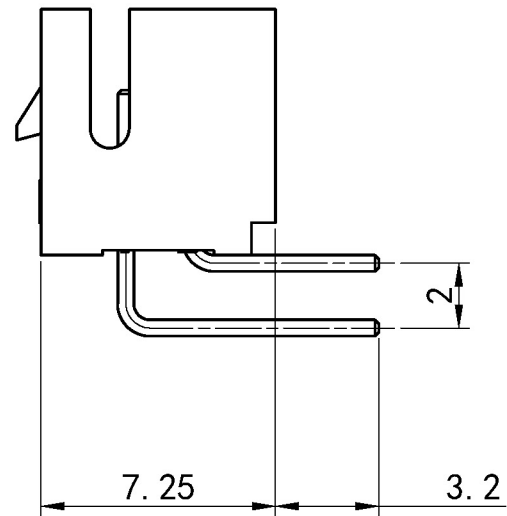
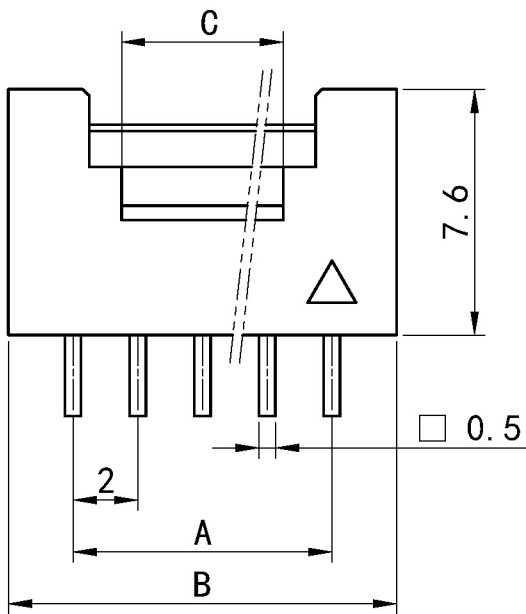
旧底图总号

底图总号

签字

日期

PHSD连接器承认图面



P. C. B LAYOUT

| Poles | |
|-------|-----------|
| 4 | A2006-WRE |
| 6 | A2006-WRE |
| 8 | A2006-WRE |
| 10 | A2006-WRE |
| 12 | A2006-WRE |
| 14 | A2006-WRE |
| 16 | A2006-WRE |
| 18 | A2006-WRE |
| 20 | A2006-WRE |
| 22 | A2006-WRE |
| 24 | A2006-WRE |
| 26 | A2006-WRE |
| 28 | A2006-WRE |
| -- | -- |
| 60 | A2006-WRE |

| 序号 | 图号 | |
|--------------------|-------|-------|
| 2 | | |
| 1 | | |
| 未注公差 | | |
| X.° ±3° X.X° ±0.5° | | |
| 0-3 | 3-18 | 18-50 |
| ±0.12 | ±0.15 | ±0.3 |
| 制作 | 审核 | 批准 |
| | | |

旧底图总号

底图总号

签字

日期

PHSD型连接器

产品规格书

PRODUCT SPECIFICATION

版本号

Version Number: A

产品编码

Part Number: A2006

■ 规格 Specifications

- ◆1、极数 Poles: 4 to 60P
- ◆2、额定电流 Current rating: 2.0A AC, DC
- ◆3、额定电压 Voltage rating: 250V AC, DC
- ◆4、温度范围 Temperature range: -25°C to +85°C
- ◆5、接触电阻 Contact resistance: $\leq 30\text{m}\Omega$
- ◆6、绝缘电阻 Insulation resistance: $\geq 1000\text{M}\Omega$
- ◆7、耐电压 Withstand voltage: 1000V AC/minute
- ◆8、适用线规 Applicable wire: AWG #28 to #24
- ◆9、适用基板厚度 Applicable PC board thickness: 0.8mm to 1.6mm

| 产品性能测试 Performance test | | | |
|-------------------------|-------------------------------|--------------------------------------------------------------------------------------------------------------------------------------------|-------------------------------------------------------------------------------------------------------------------------------------------------------------------------------------------------------------------------------------------------------------------------------------------------------------------------------------------------------------------------------------------------------------------------------|
| | 项目 Item | 测试条件 Test Condition | 规格要求 Requirement |
| 1 | 外观 Appearance | 目测 Visual by eye 视力 Light: >1.0 照明 Lamp: 200~300Lx 目测距离 Space: 0.3~0.5m | 1. 塑料件表面应无明显疤痕、凹陷、开裂及影响使用的变形。 Plastic part: smooth and flat surface without discolor, broken, crack distortion defects is acceptable. 2. 金属件表面无锈蚀、氧化、无明显的机械损伤等缺陷。 Metal part: bright and even surface without rust, oxide, fog and obvious physical damage defects is acceptable. 3. 导线表面清洁、无破损等缺陷, 印字及标志清晰。 Wire: clearing surface without discolor, broken defects, indistinct words and mark is acceptable. |
| 2 | 接触电阻 Contact Resistance | 插合连接器, 用小功率电路进行测试。 Mate connectors, measure by dry circuit. | 40mΩ MAX |
| 3 | 绝缘电阻 Insulation Resistance | 在相邻接触件之间或地线之间, 用500V DC电压进行测试。 Apply 500V DC between adjacent terminal or ground. | 1000MΩ MIN |
| 4 | 耐电压 Dielectric Strength | 相邻接触件之间或地线之间施加50Hz 800V AC(有效值), 漏电流1mA的电压作用, 时间1min。 Mate connectors, apply 1000V AC for 1 minute between adjacent terminal or ground. | 无击穿和飞弧现象 No Breakdown |

PHSD型连接器

产品规格书

PRODUCT SPECIFICATION

版本号

Version Number: A

产品编码

Part Number: A2006

| 产品性能测试 Performance test | | | | |
|-------------------------|----------------------------------------------|------------------------------------------------------------------------------------------------------------------------------------------------------------|---------------------------------------------------------------|------------------|
| 项目 Item | 测试条件 Test Condition | 规格要求 Requirement | | |
| 5 | 压着部位抗张强度 Crimping Pull Out Force | 在试验装置夹头中固定测试样品, 在连接的轴线方向施加张力;速度不大于25mm/min。 Fix the crimped terminal, apply axial pull out force on the wire at the speed rate of not more 25mm/min. | | |
| | | | AWG. 24# | 30N MIN |
| | | | AWG. 26# | 20N MIN |
| | | | AWG. 28# | 10N MIN |
| 6 | 壳体/端子固定力 Terminal/Housing Retention Force | 固定连接器或测力计, 在连接器轴线方向施加规定的拉力;速度不大于25mm/min。 Apply axial pull out force at the speed rate of not more 25mm/min on the pin assembled in the housing. | 10N MIN | |
| 7 | 针的固定力 Pin Retention Force | 固定连接器或测力计, 在连接器轴线方向对针施加规定的推力;速度不大于25mm/min。 Apply axial push out force at the speed rate of not more 25mm/minute on the terminal assembled in the base. | 10N MIN | |
| 8 | 可焊性 Solderability | 把测试样品需要焊接的部位浸入焊锡炉中(锡炉温度235°C±5°C)2~3秒钟。 Soldering time: 2~3 second Solder Temperature: 235°C±5°C | 上锡率≥90% 90% of immersed area must show no voids, pin holes | |
| 9 | 耐焊接热 Resistance to Soldering Heat | 把测试样品需要焊接的部位浸入焊锡炉中(锡炉温度260°C±5°C); 4~6秒钟后在正常的条件下恢复1小时。 Soldering time: 4~6 second Solder Temperature: 260°C±5°C | 外观 Appearance | 无损伤 No Damage |
| 10 | 耐高温 Heat Resistance | 把试件放入高温试验箱中, 以0.7~1°C/min的温度变化速度, 将温度调到85°C±2°C待平衡后保持4小时, 然后以同样的速度降到室温, 恢复2h后检查。 85°C±2°C, 4 hours | 外观 Appearance | 无损伤 No Damage |
| 11 | 耐低温 Clod Resistance | 把试件放入低温试验箱中, 以0.7~1°C/min的温度变化速度, 将温度调到-25°C±2°C待平衡后保持4小时, 然后以同样的速度升到室温, 恢复2h后检查。 -25°C±2°C, 4 hours | 外观 Appearance | 无损伤 No Damage |
| 12 | 温度上升 Temperature Rise | 插入连接器, 通以最大允许电流。 Carring rated current load. | 温度最大上升 Temperature Rise | 30°C MAX |

PHSD型连接器

产品规格书

PRODUCT SPECIFICATION

版本号

Version Number: A

产品编码

Part Number: A2006

| 产品性能测试 Performance test | | | | |
|-------------------------|-------------------------------------------|--------------------------------------------------------------------------------------------------------------------------------------------------------------------------------------------------------------------------------------------------------------------------------------------------------------------------------------------------------------------------------------------|-------------------------------|----------------------|
| | 项目 Item | 测试条件 Test Condition | 规格要求 Requirement | |
| 13 | 恒定湿热 Humidity | 温度: $40 \pm 2^{\circ}\text{C}$ 相对湿度: 90%~95% 搁置时间: 96小时, 取出恢复2h后检查 Temperature: $40 \pm 2^{\circ}\text{C}$ Relative Humidity: 90%~95% Duration: 96 hours | 外观 Appearance | 无损伤 No Damage |
| | | | 耐电压 Dielectric Strength | 1000V, AC /minute |
| | | | 绝缘电阻 Insulation Resistance | 1000MΩ MIN |
| | | | 接触电阻 LLCR | 40mΩ MAX |
| 14 | 温度循环 Temperature cycle | 把测试样品放入高低温试验箱中, 按下列步骤调试温度: a) 在 $-25^{\circ}\text{C} \pm 2^{\circ}\text{C}$ 的恒温条件下放置0.5小时; b) 在 $85^{\circ}\text{C} \pm 2^{\circ}\text{C}$ 的恒温条件下放置0.5小时; 从a)到b)为一个循环周期, 共进行5个循环。 恢复1h后检查。状态转换时间不多于1小时。 Mated connectors are exposed to 5 cycles of: a) $-25^{\circ}\text{C} \pm 2^{\circ}\text{C}$ 0.5hour b) $+85^{\circ}\text{C} \pm 2^{\circ}\text{C}$ 0.5hour | 外观 Appearance | 无损伤 No Damage |
| | | | 耐电压 Dielectric Strength | 1000V, AC /minute |
| | | | 绝缘电阻 Insulation Resistance | 1000MΩ MIN |
| | | | 接触电阻 LLCR | 40mΩ MAX |
| 15 | 机械振动 Vibration | 插入连接器, 串联在一直流电源上, 电流100mA; 并模拟正常工作状态, 振频为10~55Hz、振幅1.5mm; 55~500Hz、加速度 50m/s^2 , 每一轴线扫频循环次数10次、2小时。 Frequency: 10~55Hz Amplitude: $\pm 1.5\text{mm}$ Frequency: $> 55 \sim 500\text{Hz}$ Acceleration: 50m/s^2 Duration: 2 hours in each X,Y,Z axes | 外观 Appearance | 无损伤 No Damage |
| | | | 接触电阻 Contact Resistance | 40mΩ MAX |
| | | | 中断 Intermittence | 1 μ sec MAX |
| 16 | 机械寿命 Repeated insertion/ withdrawal | 以每分钟插拔10次的速率, 插拔50次。 When mated up to 50 cycles repeatedly by the rate of 10 cycles per minute. | 外观 Appearance | 无损伤 No Damage |
| | | | 耐电压 Dielectric Strength | 1000V, AC /minute |
| | | | 绝缘电阻 Insulation | 1000MΩ MIN |
| | | | 接触电阻 Contact Resistance | 40mΩ MAX |

PHSD型连接器

产品规格书

PRODUCT SPECIFICATION

版本号

Version Number: A

产品编码

Part Number: A2006

| 产品性能测试 Performance test | | | |
|-------------------------|-------------------------------------------------|--------------------------------------------------------------------------------------------------------------------------------------------------------|----------------------------------------------------------------------------------------------------------------------------------------------------------------------------------------------|
| | 项目 Item | 测试条件 Test Condition | 规格要求 Requirement |
| 17 | 盐雾 Salt Spray | 把先冲后镀* 的测试样品从试验箱顶悬挂下来，采用浓度为5%±1(质量百分比)的氯化钠溶液，连续雾化16小时，试验后用流动的蒸馏水轻轻洗去表面沉积物。在常温常驻湿条件下恢复1~2小时。 16 hour exposure to a saltspray from the 5%±1 solution. | 外观无损伤(五金件应无露出底金属的严重锈蚀；使用预镀的型材，其落料面允许有不影响其性能的轻微腐蚀。)。 Appearance: No Damage (No erosion with material exposed. And with plating material, slight erosion on the cutting surface acceptable) |
| 18 | 插入力与拔出力 Insertion and Withdrawal Force | 相配的连接器的以1mm/s~5mm/s的速度沿接插器轴线方向插入和拔出。 Insertion and withdraw connectors at the speed rate of 1mm/s~5mm/s. | 插入力(最大值) Insertion (Max) |
| | | | 拔出力(最小值) Withdrawal (Min) |
| | | | 5N |
| | | | 1N |

* 先冲后镀为定制端子。常规端子为先镀后冲，无法通过盐雾试验。

制订 _____ 日期 _____
Edit: _____ Date: _____

审核 _____ 日期 _____
Check: _____ Date: _____

批准 _____ 日期 _____
Approval: _____ Date: _____

X-ON Electronics

Largest Supplier of Electrical and Electronic Components

Click to view similar products for [Headers & Wire Housings](#) category:

Click to view products by [CAX](#) manufacturer:

Other Similar products are found below :

[95000-104TRLF](#) [10135584-644402LF](#) [DF62W-EP2022PCA](#) [95000-106TRLF](#) [DF62W-2022SCA](#) [DF62W-EP2022PC](#) [2203348](#) [DF62W-2022SC](#) [1084018](#) [1029039](#) [1084017](#) [802-10-012-10-002000](#) [1112640](#) [1112639](#) [891-007-9SS-BST1T](#) [000-34000](#) [0008550134](#) [0009482033](#) [0009507031](#) [57102-F02-18ULF](#) [57102-S06-03LF](#) [57202-S52-04LF](#) [PCN6-15S-2.5E](#) [0039019024](#) [58102-G61-06LF](#) [582553-1](#) [0009485154](#) [0009508121](#) [0022285053](#) [0050291907](#) [018731A](#) [LY20-4P-DT1-P1E-BR](#) [02.125.8002.8](#) [60101931](#) [60598-1 \(Cut Strip\)](#) [M1625-3R/100](#) [61062-3](#) [61082-181009](#) [CSU011177004](#) [636-1427](#) [638009-1](#) [641938-9](#) [641991-4](#) [644168-1](#) [644827-2](#) [647662-1](#) [65039-019ELF](#) [65692-001LF](#) [65781-018](#) [65781-047](#)