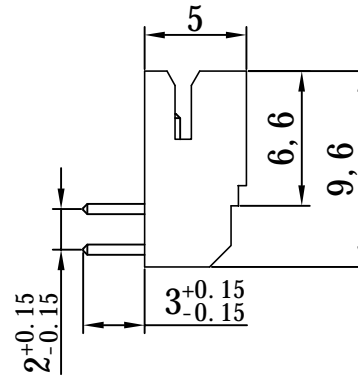
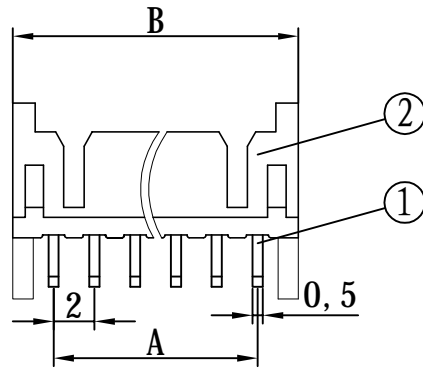
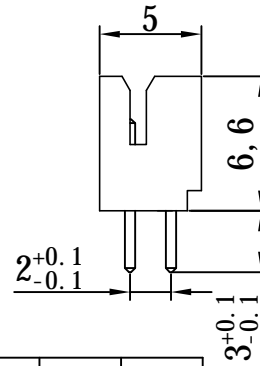
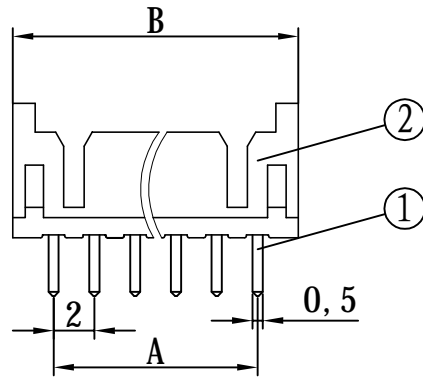


标记	说明	签名	日期
△			
△			
△			

90°
带定位



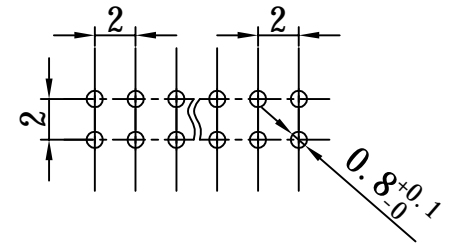
180°



技术参数 SPECIFICATION

间距: 2.0
Pitch: 2.0
工作温度: -25°C ~ +85°C
Working temperature: -25°C ~ +85°C
额定电压: 250V DC/AC (有效值)
Voltage rating: 250V DC/AC (rms)
额定电流: 3.0A
Current rating: 3.0A
接触电阻: < 0.02Ω
Contact resistance: < 0.02Ω
绝缘电阻: ≥ 1000MΩ
Insulation resistance: ≥ 1000MΩ
耐压: 1000V AC (有效值)
Withstand voltage: 1000V AC (rms)
焊接温度: 260 ± 5°C
Soldering temperature: 260 ± 5°C

印制板开孔尺寸 (± 0.1)



22	PHD-2*11A	PHD-2*11AwD	20	24	42	PHD-2*21A	PHD-2*21AwD		
20	PHD-2*10A	PHD-2*10AwD	18	22	40	PHD-2*20A	PHD-2*20AwD		
18	PHD-2*9A	PHD-2*9AwD	16	20	38	PHD-2*19A	PHD-2*19AwD		
16	PHD-2*8A	PHD-2*8AwD	14	18	36	PHD-2*18A	PHD-2*18AwD		
14	PHD-2*7A	PHD-2*7AwD	12	16	34	PHD-2*17A	PHD-2*17AwD		
12	PHD-2*6A	PHD-2*6AwD	10	14	32	PHD-2*16A	PHD-2*16AwD	30	34
10	PHD-2*5A	PHD-2*5AwD	8	12	30	PHD-2*15A	PHD-2*15AwD	28	32
8	PHD-2*4A	PHD-2*4AwD	6	10	28	PHD-2*14A	PHD-2*14AwD	26	30
6	PHD-2*3A	PHD-2*3AwD	4	8	26	PHD-2*13A	PHD-2*13AwD	24	28
4	PHD-2*2A	PHD-2*2AwD			24	PHD-2*12A	PHD-2*12AwD	22	26
极数	180°	90° 带定位	A	B	极数	180°	90° 带定位	A	B
	产品规格		尺寸 (mm)			产品规格		尺寸 (mm)	

L > 10	± 0.3	③						
6 < L ≤ 10	± 0.2	②	基座	1		增强PA66	米黄色	
L ≤ 6	± 0.1	①	插针	n		H62	镀锡	
角度	± 3°	序号	名称	数量	对应端子号	材	质	备注

设计		日期		名称	PHD连接器			
审核		日期		页码	1/1	版本		
核准		日期		比例	1:1	视图	单位	mm
比例	1:1	视图	单位	mm	图面编号			

X-ON Electronics

Largest Supplier of Electrical and Electronic Components

Click to view similar products for [Headers & Wire Housings](#) category:

Click to view products by [CAX](#) manufacturer:

Other Similar products are found below :

[57102-F02-18ULF](#) [58102-G61-06LF](#) [0009485154](#) [009176003701906](#) [0050291907](#) [00-9021-0611-00-339](#) [02.125.8002.8](#) [609-3404](#) [61062-3](#)
[622-0430](#) [622-3653LF](#) [63453-116](#) [636-1030](#) [636-1427](#) [636-3427](#) [636-4007](#) [641938-9](#) [644827-2](#) [65495-038](#) [65692-001LF](#) [65781-018](#)
[65781-047](#) [65817-010LF](#) [65817-015LF](#) [66207-023LF](#) [67016-026LF](#) [67095-007LF](#) [68631-112](#) [68645-018](#) [68648-049](#) [699319-000](#)
[70.362.1628.0](#) [70-4210](#) [70-4226B](#) [70-4853B](#) [707-5020](#) [707-5028](#) [71.350.2428.0](#) [71961-016LF](#) [733-134](#) [754199-000](#) [760-3052](#) [787-8014-00](#)
[FCN-367T-T012/H](#) [80.063.4001.1](#) [800-90-001-10-001000](#) [800-90-010-10-002000](#) [801-43-002-10-013000](#) [801-43-006-10-002000](#)
[803-41-018-10-001000](#)