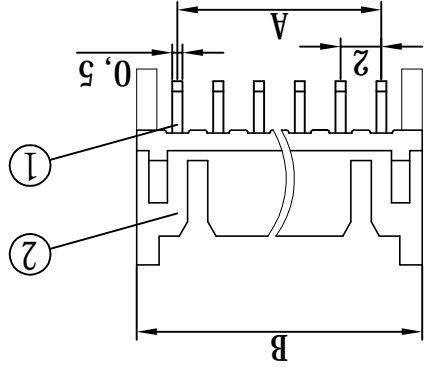
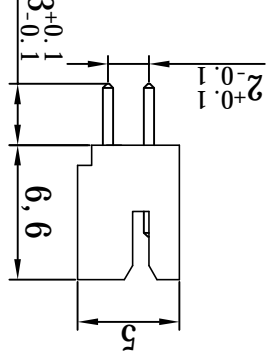
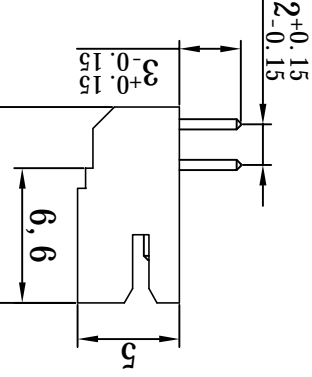
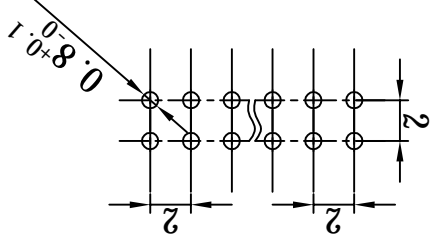


标记	说明	签名	日期
△			
△			
△			

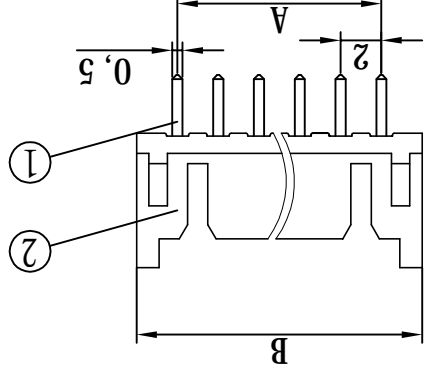
### 技术参数 SPECIFICATION

间距: 2.0  
Pitch: 2.0  
工作温度: -25℃ ~ +85℃  
Working temperature: -25℃ ~ +85℃  
额定电压: 250V DC/AC (有效值)  
Voltage rating: 250V DC/AC (rms)  
额定电流: 3.0A  
Current rating: 3.0A  
接触电阻:  $\leq 0.02\Omega$   
Contact resistance:  $\leq 0.02\Omega$   
绝缘电阻:  $\geq 1000M\Omega$   
Insulation resistance:  $\geq 1000M\Omega$   
耐压: 1000V AC (有效值)  
Withstand voltage: 1000V AC (rms)  
焊接温度:  $260 \pm 5^\circ\text{C}$   
Soldering temperature:  $260 \pm 5^\circ\text{C}$

印制板开孔尺寸 ( $\pm 0.1$ )



90°  
带定位



180°

数	产品规格		尺寸 (mm)		板数	产品规格		尺寸 (mm)	
	180°	90°带定位	A	B		180°	90°带定位	A	B
4	PHD-2*2A	PHD-2*2AWD	24	24	24	PHD-2*12A	PHD-2*12AWD	22	26
6	PHD-2*3A	PHD-2*3AWD	26	24	26	PHD-2*13A	PHD-2*13AWD	24	28
8	PHD-2*4A	PHD-2*4AWD	28	10	28	PHD-2*14A	PHD-2*14AWD	26	30
10	PHD-2*5A	PHD-2*5AWD	30	12	30	PHD-2*15A	PHD-2*15AWD	28	32
12	PHD-2*6A	PHD-2*6AWD	32	14	32	PHD-2*16A	PHD-2*16AWD	30	34
14	PHD-2*7A	PHD-2*7AWD	34	16	34	PHD-2*17A	PHD-2*17AWD	30	34
16	PHD-2*8A	PHD-2*8AWD	36	18		PHD-2*18A	PHD-2*18AWD		
18	PHD-2*9A	PHD-2*9AWD	38	20		PHD-2*19A	PHD-2*19AWD		
20	PHD-2*10A	PHD-2*10AWD	40	22		PHD-2*20A	PHD-2*20AWD		
22	PHD-2*11A	PHD-2*11AWD	42	24		PHD-2*21A	PHD-2*21AWD		

设计	审核	核准	比例	1:1	视图	单位	mm	图面编号	版本	
									日期	日期
设计	日期	日期	比例	1:1	视图	单位	mm	图面编号	1/1	版本
审核	日期	日期	核准	1:1	视图	单位	mm	图面编号	1/1	版本
设计	日期	日期	核准	1:1	视图	单位	mm	图面编号	1/1	版本

角	度	±3°	序号	名称	数量	对应端子号	材	质	备	注
6L	≤10	±0.2	②	插座	1		增强PA66		米黄色	
6L	≤10	±0.1	①	插针	n		H62		镀锡	
L	>10	±0.3	③	基座	1					

### PHD连接器

## X-ON Electronics

Largest Supplier of Electrical and Electronic Components

*Click to view similar products for [Headers & Wire Housings](#) category:*

*Click to view products by [CAX](#) manufacturer:*

Other Similar products are found below :

[95000-104TRLF](#) [10135584-644402LF](#) [DF62W-EP2022PCA](#) [95000-106TRLF](#) [DF62W-2022SCA](#) [DF62W-EP2022PC](#) [2203348](#) [DF62W-2022SC](#) [1084018](#) [1029039](#) [1084017](#) [802-10-012-10-002000](#) [1112640](#) [1112639](#) [891-007-9SS-BST1T](#) [000-34000](#) [0008550134](#) [0009482033](#) [0009507031](#) [57102-F02-18ULF](#) [57102-S06-03LF](#) [57202-S52-04LF](#) [PCN6-15S-2.5E](#) [0039019024](#) [58102-G61-06LF](#) [582553-1](#) [0009485154](#) [0009508121](#) [0022285053](#) [0050291907](#) [018731A](#) [LY20-4P-DT1-P1E-BR](#) [02.125.8002.8](#) [60101931](#) [60598-1 \(Cut Strip\)](#) [M1625-3R/100](#) [61062-3](#) [61082-181009](#) [CSU011177004](#) [636-1427](#) [638009-1](#) [641938-9](#) [641991-4](#) [644168-1](#) [644827-2](#) [647662-1](#) [65039-019ELF](#) [65692-001LF](#) [65781-018](#) [65781-047](#)