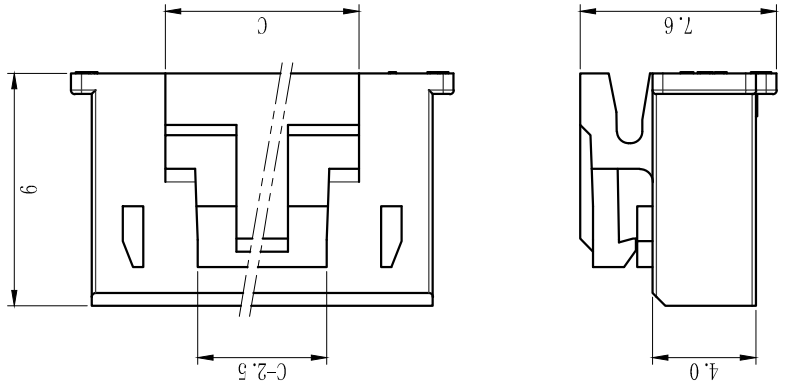
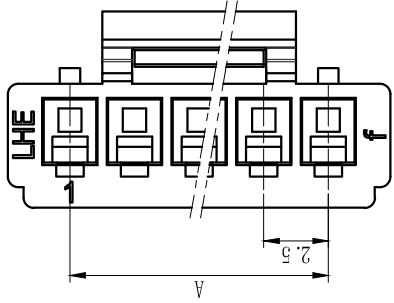
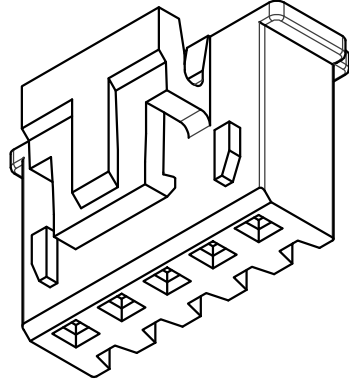
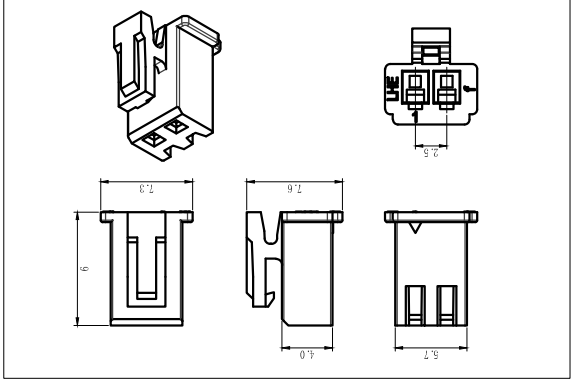


# XHB连接器承认图面

ROHS管理规定：  
禁止使用含有ROHS指令  
所限制的物质。



REV	DESCRIPTION	DATE
A/0	原始版本	E
A/1	修订版本	

Part No.	Dimensions mm		
	A	B	C
A2502-H02	2.5	5.7	3
A2502-H03	5.0	8.2	4
A2502-H04	7.5	10.7	5
A2502-H05	10.0	13.2	7.5
A2502-H06	12.5	15.7	10
A2502-H07	15.0	18.2	12.5
A2502-H08	17.5	20.7	12.5
A2502-H09	20.0	23.2	12.5
A2502-H10	22.5	25.7	12.5
A2502-H11	25.0	28.2	12.5
A2502-H12	27.5	30.7	12.5
A2502-H13	30.0	33.2	12.5
A2502-H14	32.5	35.7	12.5
A2502-H15	35.0	38.2	12.5
A2502-H16	37.5	40.7	12.5
A2502-HB08	17.5	20.7	15
A2502-HB09	20.0	23.2	17.5
A2502-HB10	22.5	25.7	17.5
A2502-HB11	25.0	28.2	17.5
A2502-HB12	27.5	30.7	17.5
A2502-HB13	30.0	33.2	17.5
A2502-HB14	32.5	35.7	17.5
A2502-HB15	35.0	38.2	17.5
A2502-HB16	37.5	40.7	17.5

1	胶壳	PA66 (UL94V-0/V-2)	1	白色
序号	图号	名称	材料	数量
附注				

未注公差					X.° ±3. X.X.° ±0.5°				
<10	10-30	>30	单位	比例	Design Units	SIZE	页码	Part No	
±0.2	±0.25	±0.3	MM Only	—	METRIC	A4	1 OF 1	XHB-NY	
制作	审核	批准	材料	图号	品名				
见图解									

M

L

K

J

H

G

F

E

D

C

B

A

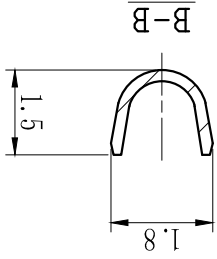
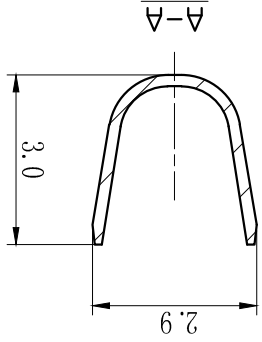
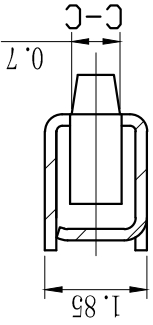
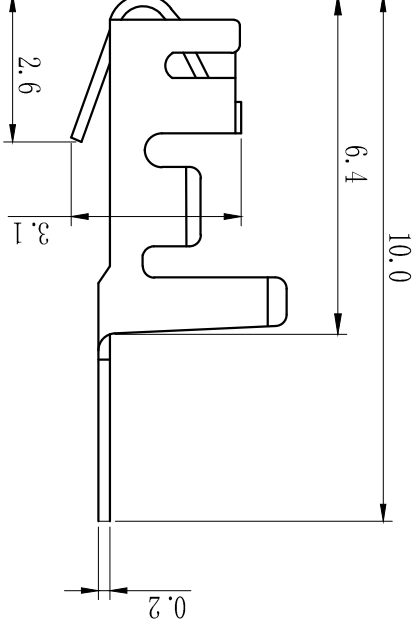
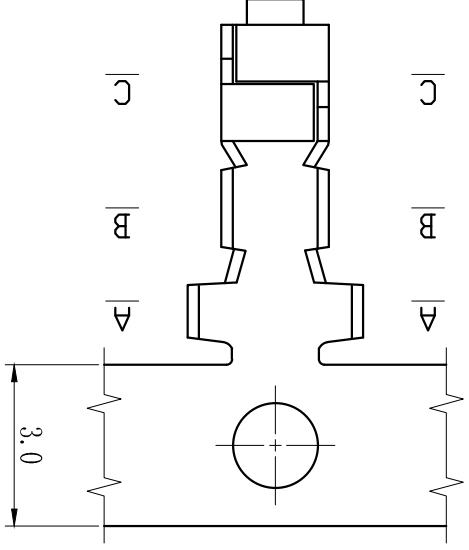
旧底图总号

底图总号

签字

日期

# XHB端子承认图面



## 主要技术参数 Main Specifications

线数 (poles): 2 to 20P  
 额定电流 (Current rating): 3.0A AC, DC  
 额定电压 (Voltage rating): 250V AC, DC  
 温度范围 (Temperature range): -25°C to +85°C  
 接触电阻 (Contact resistance):  $\leq 10m\Omega$   
 绝缘电阻 (Insulation resistance):  $\geq 1000m\Omega$   
 耐压 (Withstand voltage): 1000V AC/minute  
 适用线规 (Applicable wire): AWG #30 to #22  
 适用基板厚度 (Applicable PC board thickness): 1.6mm

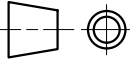
ROHS管理规定:  
 禁止使用含有ROHS指令  
 所限制的物质。

范围	>0~3	>3~18	>18~50	>50~120
公差	$\pm 0.12$	$\pm 0.15$	$\pm 0.3$	$\pm 0.5$

序号	1	端子名称	磷青铜镀锡	数量	n×1	附注
----	---	------	-------	----	-----	----

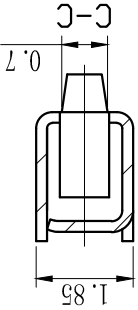
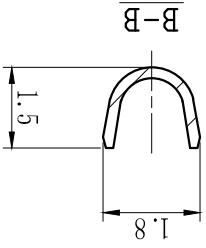
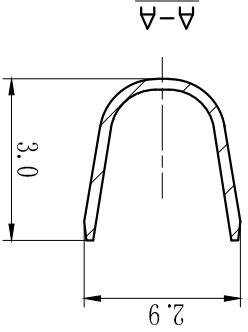
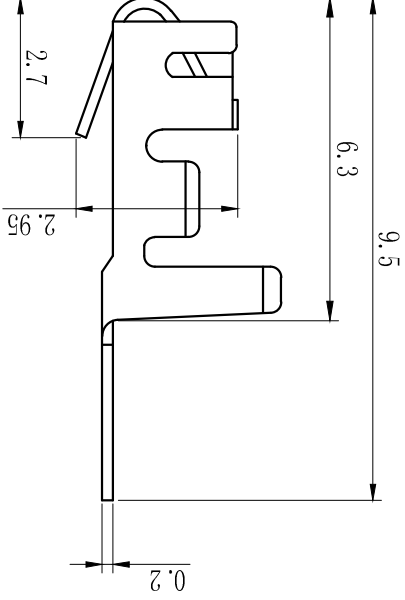
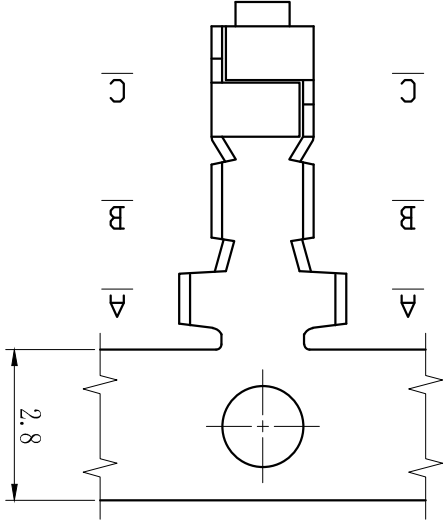
未注公差  
X.° ±3° X.X.° ±0.5°

<10	10-30	>30	单位	比例	Desig Units	SIZE	页码	1 OF 1	图号	Part No	XHB-T11
制作	审核	批准	材料	图号	图名						



REV	DESCRIPTION	DATE
A/1	修订版本	
A/0	原始版本	

# XHB端子承认图面



主要技术参数  
Main Specifications

线数 (poles): 2 to 20P  
 额定电流 (Current rating): 3.0A AC, DC  
 额定电压 (Voltage rating): 250V AC, DC  
 温度范围 (Temperature range): -25°C to +85°C  
 接触电阻 (Contact resistance):  $\leq 10m\Omega$   
 绝缘电阻 (Insulation resistance):  $\geq 1000m\Omega$   
 耐压 (Withstand voltage): 1000V AC/minute  
 适用线规 (Applicable wire): AWG #30 to #22  
 适用基板厚度 (Applicable PC board thickness): 1.6mm

ROHS管理规定:  
 禁止使用含有ROHS指令所限制的物质。

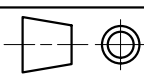
范围	>0~3	>3~18	>18~50	>50~120
公差	$\pm 0.12$	$\pm 0.15$	$\pm 0.3$	$\pm 0.5$

序号	图号	名称	材料	数量	附注
1		端子	磷青铜镀锡	n×1	

未注公差

X.° ±3° X.X.° ±0.5°

<10	10-30	>30	单位	比例	Design Units	SIZE	页码	1 OF 1	图号	Part No	XHB-T21
制作	审核	批准	材料	图号	视图解	品名					



REV	DESCRIPTION	DATE
A/1	修订版本	
A/0	原始版本	E





## X-ON Electronics

Largest Supplier of Electrical and Electronic Components

*Click to view similar products for [Headers & Wire Housings](#) category:*

*Click to view products by [CAX](#) manufacturer:*

Other Similar products are found below :

[95000-104TRLF](#) [10135584-644402LF](#) [DF62W-EP2022PCA](#) [95000-106TRLF](#) [DF62W-2022SCA](#) [DF62W-EP2022PC](#) [2203348](#) [DF62W-2022SC](#) [1084018](#) [1029039](#) [1084017](#) [802-10-012-10-002000](#) [1112640](#) [1112639](#) [891-007-9SS-BST1T](#) [000-34000](#) [0008550134](#) [0009482033](#) [0009507031](#) [57102-F02-18ULF](#) [57102-S06-03LF](#) [57202-S52-04LF](#) [PCN6-15S-2.5E](#) [0039019024](#) [58102-G61-06LF](#) [582553-1](#) [0009485154](#) [0009508121](#) [0022285053](#) [0050291907](#) [018731A](#) [LY20-4P-DT1-P1E-BR](#) [02.125.8002.8](#) [60101931](#) [60598-1 \(Cut Strip\)](#) [M1625-3R/100](#) [61062-3](#) [61082-181009](#) [CSU011177004](#) [636-1427](#) [638009-1](#) [641938-9](#) [641991-4](#) [644168-1](#) [644827-2](#) [647662-1](#) [65039-019ELF](#) [65692-001LF](#) [65781-018](#) [65781-047](#)