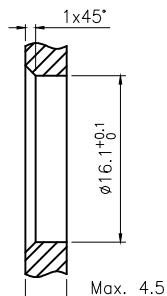
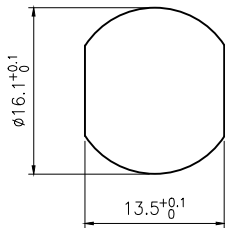
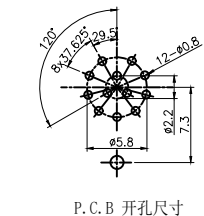
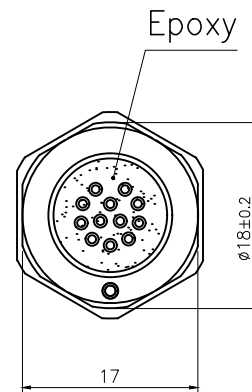
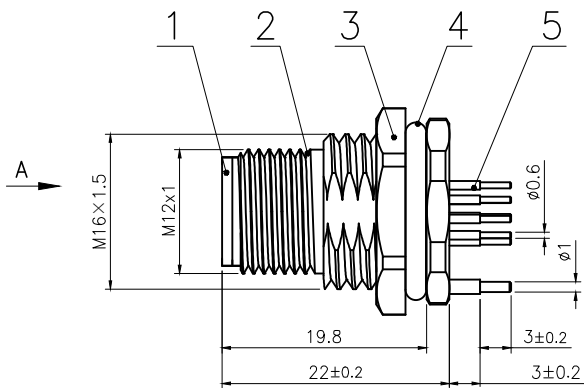
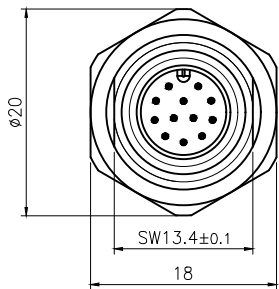
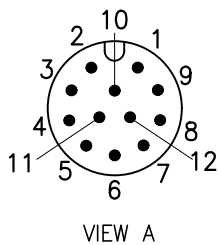


Rev.	Change Description	ECN #	Date



面板开孔尺寸

5	M12 0.6 插板式公针	黄铜	镀金	pc	12
4	M12 法兰座外壳专用0型圈 $\phi 16 \times \phi 12 \times 2$	橡胶	/	pc	1
3	六角螺母M16×1.5 单边倒角	黄铜	镀镍	pc	1
2	M12 板后安装公座专用外壳 S-05-GND	黄铜	镀镍	pc	1
1	M12 常规公胶芯 12芯	尼龙	/	pc	1
No.	Specification	Material	Treat	Unit	Q'ty

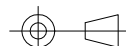
技术参数

材料

连接方式:	螺纹连接	外壳材料:	黄铜, 镀镍
接线方式:	焊板	接触体材料:	黄铜, 镀金
编码:	A	绝缘体材料:	增强尼龙, 黑色
污染等级:	3	密封材料:	橡胶, 黑色
温度范围:	-40°C ~ +80°C		
防护等级:	IP67		
插拔周期:	≥500		
额定电压:	30V AC/DC		
额定电流:	1.5A		
接触电阻:	≤5 mΩ		
绝缘电阻:	≥100 MΩ		

所有材料均符合RoHS要求

GENERAL TOLERANCE  
(UNLESS SPECIFIED)  
 ≤10 ±0.1  
 <10~≤20 ±0.2  
 <20~≤50 ±0.5  
 Angle ±1°



THIRD ANGLE

DWN DATE  
 W.M 2022.7.18  
 CHK DATE  
 APVD DATE

UNIT REV  
 MM A  
 SIZE SHEET  
 A4 1 OF 1

**CAZN 正成**

TITLE  
 M12 板后安装针型插座 12芯 PCB板式(带屏蔽触点)

PART NO  
 120068-12A000000

DRAWING NO  
 M12-F8-P12

## X-ON Electronics

Largest Supplier of Electrical and Electronic Components

*Click to view similar products for [Standard Circular Connector](#) category:*

*Click to view products by [CAZN](#) manufacturer:*

Other Similar products are found below :

[600273N007](#) [6134-336-13149](#) [6134-337-11149](#) [6134-337-2390](#) [6134-341-17149](#) [67-02E12-60PX](#) [CXS3102A181S](#) [75-190216-08S](#) [75-190611-03S](#) [75-474014-05S](#) [75-474211-03P](#) [75-474618-04P](#) [75-474618-04S](#) [75-474620-07P](#) [799539-000](#) [805-005-07NF11-19PC](#) [805-005-07NF15-7PA](#) [FMP.2M.310.XLCT](#) [836783-1](#) [862256-1](#) [866857-1](#) [867865-1](#) [PT08P-14-19S](#) [PT08P-14-5S](#) [QCM019PC2DC012B](#) [121583-0217](#) [121667-0020](#) [RD10A16-19-P6CS051/1](#) [RD16A14-12-S6CS051/2](#) [1301240268](#) [1301240275](#) [1301860906](#) [DCU-08BFEA-LL7001](#) [RM15WTP-CP\(5\)\(71\)](#) [14482](#) [16283-18](#) [1877910-1](#) [206039-3](#) [206323-1](#) [207002-2](#) [207682-1](#) [CA06COME14SA7P](#) [211777-1](#) [JL04-1012CK\(05\)-R](#) [JL04V-2A28-11PE-R](#) [JL04V-2E10SL-3PE-B-R](#) [JL04V-2E20-15PE-B-R](#) [JL04V-2E20-4PE-B-R](#) [JL04V-6A24-11SE-EB-R](#) [JN1AS04MK1X](#)