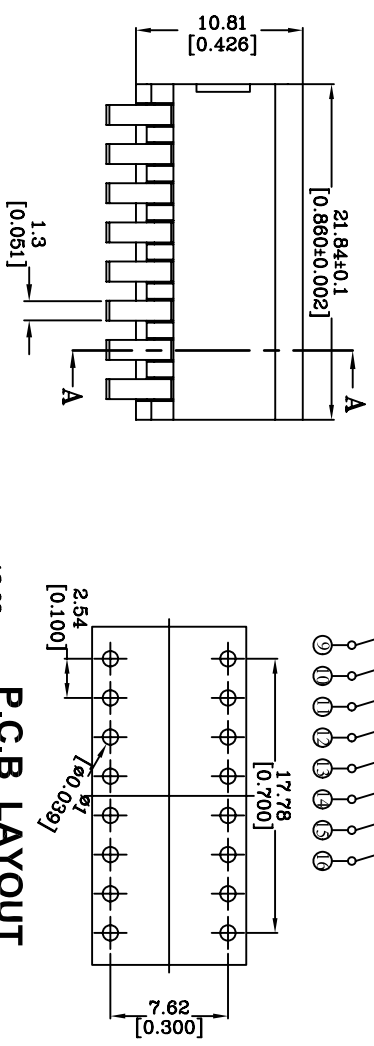
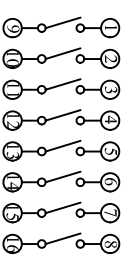
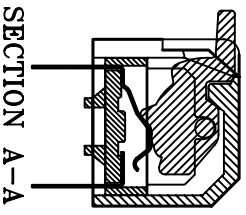
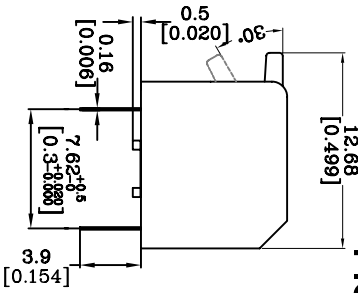
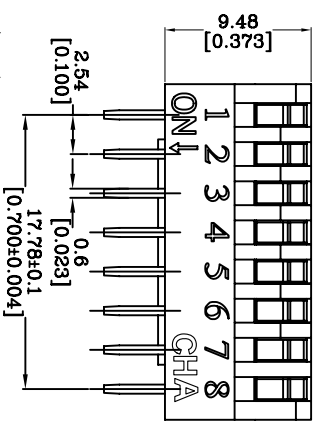


REV. NO	DESCRIPTION	DRAWN	CHECKED	APPROVED
ONE	NEW RELEASE			



P.C.B LAYOUT



- #### 四. 焊接和清洗过程
1. 在所有操作过程中，请确保开关在“off”位置。
  2. 波峰焊：推荐焊接温度在260°C，最多5秒钟。
  3. 手焊：使用30瓦电烙铁控制温度在320°C，焊接时间约2秒钟。
  4. 清洗：清洗使用超声波方式，能给予更好的效果；使用蒸气清洗时，温度不超过55°C。

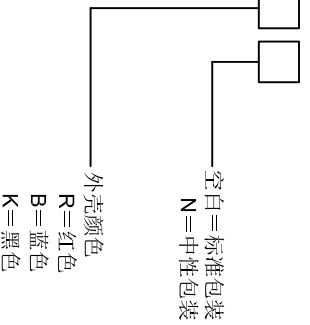
#### 五. 包装资料

以上产品皆以IC管形式包装。  
All DIP Switches are shipped in standar IC tube.  
DP-08 包装资料

系列	开关位数	每管数量	每小箱数量
SERIES	NO. of POS	PER TUBE	PER BOX
DPL	08	22pcs	704pcs

#### 六. 产品订购信息

#### DPL-08



GENERAL TOLERANCE	ANGLE TOLERANCE	PROJECTION	侧拨式DIP开关
X. ±0.50	X. ±5°	UNITS MM	MODEL DPL-08
.X ±0.30	.X ±3°	SHEET SIZE A4	
.XX ±0.20	.XX ±2°		

DRAWING TYPE	CUSTOMER	SCALE	SHEET	DRAWING NO	1SH
.XX	.XX	2:1	1		
DRAWING NO					

昭華企業（香港）有限公司  
Chau-hua (HK) Industrial Limited.

- 备注：
- #### 一. 机械性能
1. 操作力：200g Max
  2. 推钮行程：30°
  3. 使用温度：-20°C~+70°C
  4. 储存温度：-40°C~+85°C
- #### 二. 材料
1. 底座：PBT环保工程塑料，黑色
  2. 上盖：PBT环保工程塑料，红色/蓝色/黑色
  3. 推钮：PBT环保工程塑料，白色
  4. 端子：环保合金铜镀金
- #### 三. 电器性能
1. 电器寿命：在电压24VDC与电流25mA之下测试，可来回拨动3000次。
  2. 开关不经常切换额定电流：100 MA，耐压50VDC。
  3. 开关经常切换额定电流：25mA，耐压24VDC。
  4. 接触阻抗：初始值最大50mΩ；测试后最大值100mΩ。
  5. 绝缘阻抗：最小100mΩ，500VDC。
  6. 耐压强度：500VAC/1分钟。
  7. 极际电容：最大5pF。
  8. 回路：单极点单选择。

## X-ON Electronics

Largest Supplier of Electrical and Electronic Components

*Click to view similar products for [DIP Switches/SIP Switches](#) category:*

*Click to view products by [CHA](#) manufacturer:*

Other Similar products are found below :

[79B10T](#) [8136-475G4T](#) [G7G-1A2-CB-DC12](#) [H7CZL8AC100240](#) [DRR60016](#) [DRS4016](#) [1825008-1](#) [1825444-1](#) [200183](#) [206002](#) [219-6LPSTRF](#) [25.350.0653.0](#) [SBS 5004 TG](#) [SDA10H1BDA](#) [97R06ST](#) [A2C-2A5](#) [1825444-7](#) [ADE08SA04](#) [ADE12S04](#) [192960010](#) [206005RAS](#) [206007](#) [2-1825058-8](#) [25.330.0653.1](#) [25.352.0353.0](#) [CXDRIVEV2X](#) [IKN0600000](#) [IKN0800000](#) [LA2-002-DC24](#) [DRD10CRAE04](#) [DSR02T](#) [DSS 208 N](#) [E2FMX2D1M1TGJ03M](#) [NDI10H](#) [219-9MSTP](#) [EPM02FV](#) [206010RAST](#) [NDS08V](#) [76SB05](#) [TD06H0SK1](#) [Z7.255.9027.0](#) [1-1825058-3](#) [1825428-4](#) [219-10LPSTF](#) [E3ZG6111D03M](#) [G4D212PUSTV2DC5](#) [EPG301BT06](#) [219-7LPSTRF](#) [1-1825058-6](#) [E3TSL23M5J03M](#)