

H-JK-C 系列霍尔接近开关




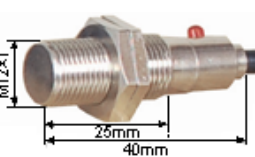
简介:

H-JK-C 系列霍尔接近开关是根据霍尔效应原理制成的自动化开关器件。本产品采用圆管形防水设计, 达 IEC144 标准。在轻工、化工、纺织、印刷、机械、冶金、电信、交通、自控、计算机等领域有广泛的应用。JK 系列按工作状态分为三类: JK—常开型、

特点:

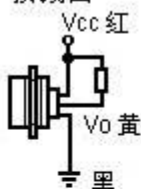
- 响应频率高
- 抗干扰能力强
- 重复定位精度高。
- 可以和编程控制器 (PLC) 直接接口。

技术参数

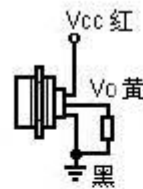
外形								
	M6		M8		M10		M12	
型号	JK5002C	JK8002C	JK5002C	JK8002C	JK5002C	JK8002C	JK5002C	JK8002C
可选工作状态	JB JZ							
电源电压 (V)	5~24							
负载电流 (mA)	20							
输出低电平 (V)	≤0.5				≤1.0			
工作距离 (mm)	5~7	8~11	5~7	8~11	5~7	8~11	5~7	8~11
响应频率 (KHz)	100							
定位精度 (mm)	0.02							
指示灯	红色 LED							
输出方式	NPN		NPN/PNP		NPN/PNP		NPN/PNP	
工作温度 (°C)	I: -40~+125				II: -25~+85			

使用说明

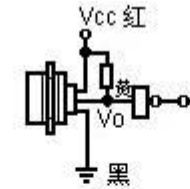
◆ 接线图



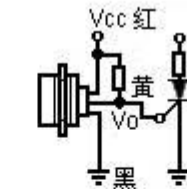
NPN型接负载



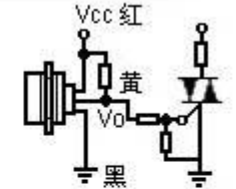
PNP型接负载



NPN型接数字电路

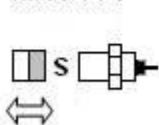


NPN型接单向可控硅

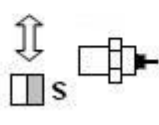


NPN型接双向可控硅

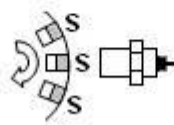
◆ 触发方式



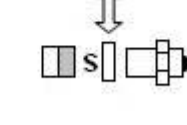
轴向接近



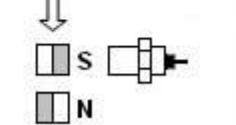
径向接近



旋转式应用



遮断式应用



自锁式应用

- ☞ 配套磁钢采用 $\Phi 8 \times 4$ 钕铁硼磁钢 S 面(表面磁感应强度为 0.3T); 也可以采用其他磁钢, 但工作距离可能变化。
- ☞ JK、JB、JZ 系列均采用三芯护套电缆, 长度为 50cm; 输出极性未明确要求者按 NPN 供货。
- ☞ 外形结构参数除附图外, 还可根据顾客要求制作, 电缆线长度可根据顾客要求供货。
- ☞ 订货请写明型号全称, 如 JK8002C II。

X-ON Electronics

Largest Supplier of Electrical and Electronic Components

Click to view similar products for [Board Mount Motion & Position Sensors](#) category:

Click to view products by [Chahua-Electric](#) manufacturer:

Other Similar products are found below :

[SV03A103AEA01B00](#) [601HE0000B01](#) [6SS4](#) [IRA-S510ST01](#) [KMA221J](#) [XL-10043](#) [F02008062](#) [M10-JK8002C](#) [UM7-LT ORIENTATION SENSOR](#) [UM7 ORIENTATION SENSOR](#) [AMN33111J](#) [MTS-360-1A-C0000-ERA360-05E](#) [F01551006](#) [AMN11111](#) [AMN24112](#) [AMN31111](#) [AMN31112](#) [AMN34112](#) [AMN34111](#) [AMN23111](#) [SV03A103AEA01R00](#) [EKMC1693113](#) [EKMB1303111K](#) [EKMB1293112](#) [PST360-11302-1P-C0000-ERA360-24E-F100](#) [AMBA340215](#) [AMBA210205](#) [AMA115915](#) [A1324LLHLTT](#) [MLX91204KDC-ABA-001-SP](#) [EKMC1605111](#) [MLX90380LDC-BAB-120-SP](#) [02183000-000](#) [3382H-1-104](#) [EKMB1104111](#) [EKMB1204111](#) [EKMB1305111K](#) [EKMC1604112](#) [EKMB1305112K](#) [EKMB1205111](#) [EKMB1205112](#) [AMBA240202](#) [EKMB1304113K](#) [EKMB1105111](#) [EKMB1105112](#) [EKMC1693112](#) [EKMC1605112](#) [MLX90316EDC-BCG-000-SP](#) [EKMB1305113K](#) [AMBA345912](#)