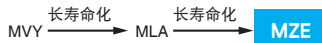


ALCHIP™-MZE 系列

- 表面安装
- 低 Z
- 耐清洗
- 长寿命
- RoHS2 适应品

- 低阻抗、保证105°C 7,000~8,000小时。
- 额定电压：6.3~50V_{dc}。
- 静电容量：10~470 μF。
- 对应薄型电源类产品的长寿命化要求。

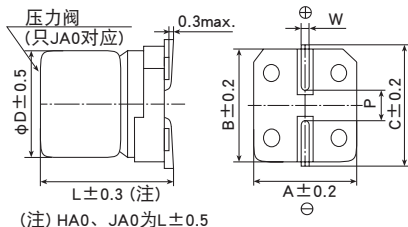


规格表

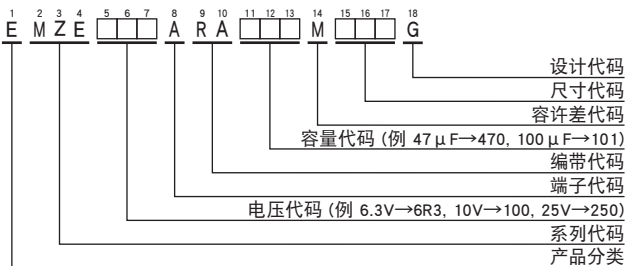
| 项目 | 性能 | |
|-------------------------|---|--|
| 工作温度范围 | -25~+105°C | |
| 额定电压范围 | 6.3~50V _{dc} | |
| 静电容量容许差 | ±20% (M) (20°C、120Hz) | |
| 漏电流 | I ≤ 0.01CV 或者 3 μA 中任意一个较大值 I: 漏电流 (μA)、C: 静电容量 (μF)、V: 额定电压 (V _{dc}) (20°C、2分值) | |
| 损失角正切值 (tan δ) | 额定电压 (V _{dc}) | 6.3V 10V 16V 25V 35V 50V |
| | tan δ (Max.) | 0.32 0.28 0.26 0.16 0.14 0.14 (20°C、120Hz) |
| 温度特性 (阻抗比 Max右表值) | 额定电压 (V _{dc}) | 6.3V 10V 16V 25V 35V 50V |
| | Z (-10°C) / Z (+20°C) | 4 3 2 2 2 2 (120Hz) |
| 耐久性 | 在105°C环境中，连续加载规定时间的额定电压后，待温度恢复到20°C进行测量时，应满足以下要求。 | |
| | 规定时间 | E73、F73：7,000小时 F90~JA0：8,000小时 |
| | 静电容量变化率 | ≤ 初始值的 ±30% |
| | 损失角正切值 | ≤ 初始规格值的300% |
| | 漏电流 | ≤ 初始规格值 |
| 高温无负荷特性 | 在105°C环境中，无负荷放置1,000小时后待温度恢复到20°C，进行试验前处理 (JIS C 5101-4 4.1项) 后进行测量时，应满足以下要求。 | |
| | 静电容量变化率 | ≤ 初始值的 ±30% |
| | 损失角正切值 | ≤ 初始规格值的300% |
| | 漏电流 | ≤ 初始规格值 |
| 容许清洗条件 | 请参照 Technical note 第6项「基板清洗」 | |

尺寸图 (CE32形) [mm]

端子代码: A



产品型号体系



产品型号代码的详细介绍请参考「产品型号的表示方法 (贴片型)」。

| 尺寸代码 | D | L | A | B | C | W | P |
|------|-----|------|------|------|------|---------|-----|
| E73 | 5 | 7.0 | 5.3 | 5.3 | 5.9 | 0.5~0.8 | 1.4 |
| F73 | 6.3 | 7.0 | 6.6 | 6.6 | 7.2 | 0.5~0.8 | 1.9 |
| F90 | 6.3 | 8.7 | 6.6 | 6.6 | 7.2 | 0.5~0.8 | 1.9 |
| HA0 | 8 | 10.0 | 8.3 | 8.3 | 9.0 | 0.7~1.1 | 3.1 |
| JA0 | 10 | 10.0 | 10.3 | 10.3 | 11.0 | 0.7~1.1 | 4.5 |

标示

标示例 16V47 μF



产品的额定电压标示

| 额定电压 (V _{dc}) | 6.3 | 10 | 16 | 25 | 35 | 50 |
|-------------------------|-----|----|----|----|----|----|
| 标示符号 | j | A | C | E | V | H |

额定纹波电流频率修正系数

纹波频率与标准品一览表的规定值相异时，请使用小于乘以下表系数所得之值的值

频率修正系数

| 静电容量 (μF) | 频率 (Hz) | | | |
|-----------|---------|------|------|------|
| | 120 | 1k | 10k | 100k |
| 10~150 | 0.40 | 0.75 | 0.90 | 1.00 |
| 220~470 | 0.50 | 0.85 | 0.94 | 1.00 |

※铝电解电容器的老化是由于叠加纹波电流导致自发热温度上升，从而缩短了使用寿命。

详细介绍请参考目录 TECHNICAL NOTE 中记载的“5-3 纹波电流与寿命”。

◆标准品一览表

| WV (V _{dc}) | Cap (μF) | 尺寸代码 | 阻抗 (Ω _{max} / 20°C、100kHz) | 额定纹波电流 (mA _{rms} / 105°C、100kHz) | 产品型号 | WV (V _{dc}) | Cap (μF) | 尺寸代码 | 阻抗 (Ω _{max} / 20°C、100kHz) | 额定纹波电流 (mA _{rms} / 105°C、100kHz) | 产品型号 | |
|--------------------------|-------------|------|---|---|--------------------|--------------------------|-------------|------|---|---|--------------------|--------------------|
| 6.3 | 47 | E73 | 2.2 | 95 | EMZE6R3ARA470ME73G | 25 | 33 | F73 | 1.1 | 140 | EMZE250ARA330MF73G | |
| | 100 | F73 | 1.1 | 140 | EMZE6R3ARA101MF73G | | 47 | F73 | 1.1 | 140 | EMZE250ARA470MF73G | |
| | 220 | F90 | 1.0 | 230 | EMZE6R3ARA221MF90G | | 100 | F90 | 1.0 | 230 | EMZE250ARA101MF90G | |
| | 330 | F90 | 1.0 | 230 | EMZE6R3ARA331MF90G | | 220 | HA0 | 0.22 | 600 | EMZE250ARA221MHA0G | |
| | 470 | HA0 | 0.22 | 600 | EMZE6R3ARA471MHA0G | | 330 | JA0 | 0.16 | 850 | EMZE250ARA331MJA0G | |
| 10 | 33 | E73 | 2.2 | 95 | EMZE100ARA330ME73G | 35 | 10 | E73 | 2.2 | 95 | EMZE350ARA100ME73G | |
| | 150 | F73 | 1.1 | 140 | EMZE100ARA151MF73G | | 10 | F73 | 1.1 | 140 | EMZE350ARA100MF73G | |
| 16 | 22 | E73 | 2.2 | 95 | EMZE160ARA220ME73G | | 22 | E73 | 2.2 | 95 | EMZE350ARA220ME73G | |
| | 47 | F73 | 1.1 | 140 | EMZE160ARA470MF73G | | 22 | F73 | 1.1 | 140 | EMZE350ARA220MF73G | |
| | 100 | F73 | 1.1 | 140 | EMZE160ARA101MF73G | | 33 | F90 | 1.0 | 230 | EMZE350ARA330MF90G | |
| | 150 | F90 | 1.0 | 230 | EMZE160ARA151MF90G | | 47 | F90 | 1.0 | 230 | EMZE350ARA470MF90G | |
| | 220 | F90 | 1.0 | 230 | EMZE160ARA221MF90G | | 100 | HA0 | 0.22 | 600 | EMZE350ARA101MHA0G | |
| | 330 | HA0 | 0.22 | 600 | EMZE160ARA331MHA0G | | 220 | JA0 | 0.16 | 850 | EMZE350ARA221MJA0G | |
| 25 | 470 | JA0 | 0.16 | 850 | EMZE160ARA471MJA0G | | 50 | 47 | HA0 | 0.53 | 350 | EMZE500ARA470MHA0G |
| | 22 | E73 | 2.2 | 95 | EMZE250ARA220ME73G | | | 100 | JA0 | 0.35 | 670 | EMZE500ARA101MJA0G |

内的产品为计划停产的产品。

X-ON Electronics

Largest Supplier of Electrical and Electronic Components

Click to view similar products for [Aluminium Electrolytic Capacitors - SMD category](#):

Click to view products by [Chemi-Con manufacturer](#):

Other Similar products are found below :

[ULV2H4R7MNL1GS](#) [ULV2H1R8MNL1GS](#) [EMZA500ARA221MJA0G](#) [MAL214099813E3](#) [CA025M4R70REB-0405](#)
[UCX1V471MNQ1MS](#) [10SVP120M](#) [DV100M050C055ETR](#) [RVJ-50V101MH10U-R](#) [AEH1012471M016R](#) [MAL213967339E3](#)
[GVT1C337M0608CNVC](#) [EMK1EM331FB0D00R](#) [EMF1CM221FB0D00R](#) [EMF1CM331FB0D00R](#) [EMF1CM471FB0D00R](#)
[EMK1JM101GB0D00R](#) [EMK1AM102GB0D00R](#) [EMK1HM221GB0D00R](#) [DV221M6R3E055ETR](#) [DV221M025E077ETR](#)
[RV331M025F105ETR](#) [RVT1A101M0505](#) [GVZ1H101M0607](#) [CK1E100M0405](#) [GVM1E331M0607](#) [VT10UF100V167RV0127](#)
[VT100UF16V167RV0124](#) [CS100UF35V167RV0155](#) [CK220UF16V167RV0142](#) [VT10UF16V167RV0128](#) [VT22UF35V167RV0131](#)
[CS470UF10V167RV0150](#) [CK100UF16V167RV0138](#) [CK220UF10V167RV0141](#) [RVT330UF25V167RV0055](#) [VT470UF16V167RV0135](#)
[CS100UF10V167RV0144](#) [126RV0017](#) [VT47UF35V167RV0137](#) [CS220UF35V167RV0148](#) [126RV0010](#) [126RV0009](#)
[VT220UF25V167RV160](#) [VT220UF16V167RV0088](#) [126RV0012](#) [126RV0011](#) [126RV0013](#) [126RV0018](#) [126RV0008](#)