

## S9 分励脱扣器

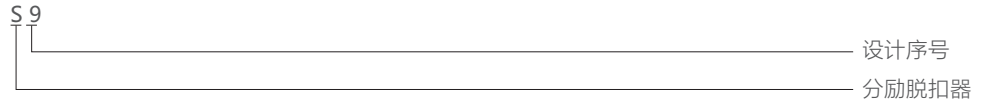


### 1 适用范围

S9分励脱扣器(以下简称脱扣器)主要供与NB1或NBH8系列断路器配装,适用于交流50Hz(或60Hz),额定电压至400V的线路中配装作远距离分励脱扣操作。

符合标准: IEC60947-5-1, 获得CE认证。

### 2 型号及含义



### 3 主要参数及技术性能

3.1 基本参数:

3.1.1 额定绝缘电压(Ui): 500V;

3.1.2 不同额定工作电压下的额定工作电流:

表1

额定工作电压(V)	额定工作电流(A)
400 AC	3
230 AC	6
48 AC/DC	3
24 AC/DC	6
12 AC/DC	6

3.2 主要性能指标:

3.2.1 动作特性: 在额定控制电源电压值的70%~110%, 脱扣器均应可靠动作使断路器断开。

脱扣器接线原理见图1。

当脱扣器分闸时, C2、12端子接通, 外接安全信号灯亮;

当脱扣器合闸时, C2、14端子接通, 外接警告信号灯亮;

当脱扣器合闸后, 外接按钮接通时, 脱扣器的机构脱扣并带动断路器脱扣分断。

同时, 脱扣器指示件显示脱扣标记。

3.2.2 机械寿命: 脱扣器操作寿命不低于4000次。

### 4 正常工作条件和安装条件

4.1 环境温度:  $-25^{\circ}\text{C} \sim +60^{\circ}\text{C}$ 。

4.2 相对湿度:  $\leq 95\%$

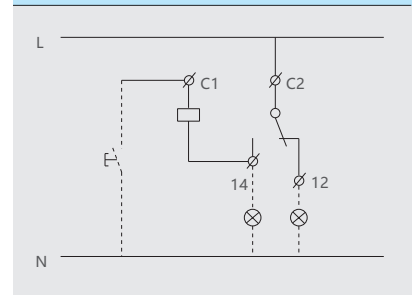
4.3 污染等级: 3级。

4.4 海拔高度:  $\leq 2000\text{m}$ 。

4.5 使用类别: AC-12、DC-12

4.6 安装类别: II、III类。

图1 接线图



### 5 产品的拼装及安装

5.1 S9分励脱扣器是一种附件产品, 与断路器拼装后才能发挥其作用。但与一个断路器拼装的附件产品一般不超过3个。当有多种附件产品时, 应先拼装S9、V9等脱扣器产品再拼装XF9、XF9J等辅助触头产品。

5.2 S9可与NB1或NBH8系列断路器拼装, 拼装示意图如下

图2



5.3 S9与断路器拼装后，一起安装在TH35-7.5型钢安装轨上。

## 6 外形及安装尺寸

图3 外形及安装尺寸

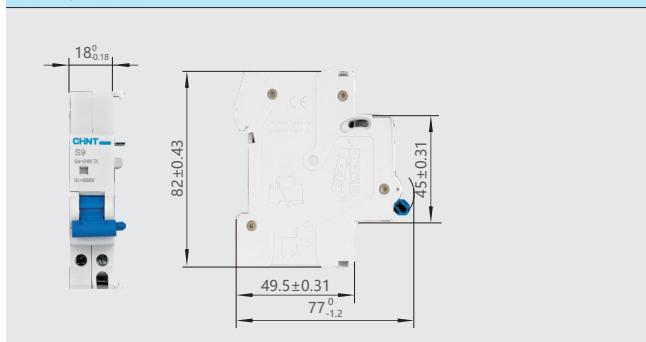


图4 TH35-7.5型安装导轨尺寸



## 7 订货须知

- 7.1 产品型号和名称：S9分励脱扣器；
- 7.2 工作电压：如Us：230/400V AC；
- 7.3 订货数量：50台；
- 7.4 订货举例：如S9分励脱扣器，230/240V AC 50台。

## X-ON Electronics

Largest Supplier of Electrical and Electronic Components

*Click to view similar products for [Circuit Breaker Accessories](#) category:*

*Click to view products by [CHINT](#) manufacturer:*

Other Similar products are found below :

[CSC-403PS](#) [D11CEU1](#) [8T1-E-125](#) [CAP-16-3P-BK-PB](#) [8C1-C-721](#) [8T1-E-275](#) [8T1-E-278](#) [A01ED62](#) [FAS-001](#) [FBS0054](#) [506-11315-001](#)  
[3803221](#) [6720005316](#) [9-1393249-0](#) [802-ESB50UL489](#) [30.329](#) [X22261102](#) [CX2.5/4/O](#) [JX2.5/4](#) [JX2.5/5](#) [HSP6/10U](#) [DB16/BU](#) [932146100](#)  
[930120000](#) [601.1231.909](#) [600.6101.036](#) [3PRG1](#) [3PLBR4LU](#) [3803241](#) [351.5900.149](#) [2624.0](#) [17BSSV](#) [1-1423696-8](#) [X20080104](#) [LS3-WH](#)  
[Y30028402](#) [30.617](#) [DKR2](#) [8T1-E-114](#) [SF06-5,08](#) [PLLA3](#) [G32S22](#) [2LP199](#) [ZG20-2](#) [3PSML401](#) [3PSML402](#) [930122000](#) [PAM-1](#)  
[930136101](#) [CMB4/W](#)