

特点

- 尺寸大小(30.1mm×15.7mm×26.5mm)
- PCB电路端子
- 1组常开型
- 符合UL/cUL,TUV,CQC标准
- 4,500VAC线圈和接点间耐压强度
- 接点间隙大于2.0mm
- 符合RoHS要求
- 符合REACH SvHC要求



File NO. E341422



File NO. R50220099



File NO. CQC1100206606

应用

太阳能逆变器, AC/DC电源控制, 工业控制等

线圈参数

线圈电压	9-24VDC
线圈功率	1.4W

线圈参数 @ 23℃

CHFN				
线圈额定电压 (VDC)	额定电流 (mA)	线圈电阻 ($\Omega \pm 10\%$)	动作电压 (VDC Max.)	断开电压 (VDC Min.)
9	155.6	58	6.75	0.45
12	116.7	103	9	0.60
18	77.8	231	13.5	0.90
24	58.3	411	18	1.20

触点参数

触点排列	一组常开型 (SPST)
触点材质	银合金
初始接触阻抗	小于100毫欧. @6VDC 1A
触点最大电压	277VAC
触点最大电流	35A
接点最大容量	9,695VA
触点额定负载 (阻性负载)	20A 250VAC/277VAC, 阻性负载
	31A 250VAC/277VAC, 阻性负载
	35A 250VAC/277VAC, 阻性负载
	20A 250VAC/277VAC, 感性负载($\cos\phi = 0.8$)
触点额定负载 (感性负载)	31A 250VAC/277VAC, 感性负载($\cos\phi = 0.8$)
	35A 250VAC/277VAC, 感性负载($\cos\phi = 0.8$)
机械寿命	500,000 ops Min.(无负载)
电气寿命	30,000 ops Min.(额定负载)
最小负载 (参考值)	100mA @5VDC

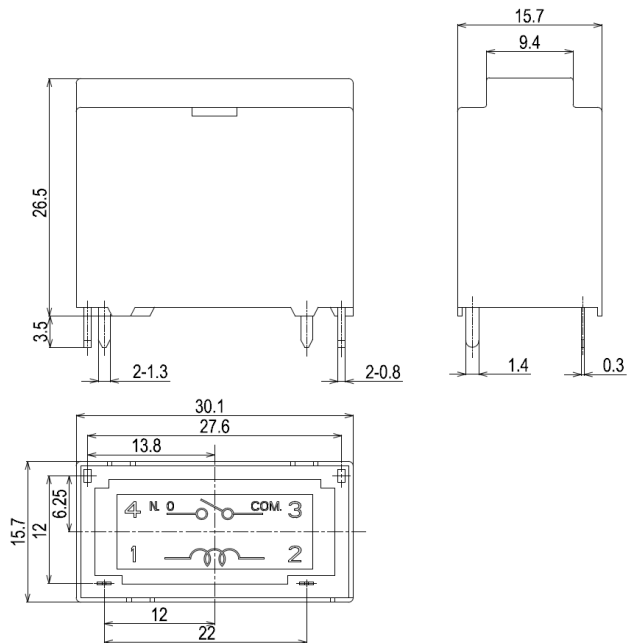
其他参数

吸合电压	75%额定电压或以下	
释放电压	5%额定电压或以上	
吸合时间(额定电压下)	小于20毫秒	
释放时间(额定电压下)	小于10毫秒	
初始绝缘电阻	大于1,000M Ω (at 500 VDC)	
耐压强度	线圈-接点间	4,500 VAC, 50/60Hz (1分钟)
	接点-接点间	2,800 VAC, 50/60Hz (1分钟)
耐冲击电压 (线圈触点间)	10,000V(1.2/50us)	
振动	耐久	10Hz~ 55Hz., 1.5mm 双振幅
	误动作	10Hz~ 55Hz., 1.5mm 双振幅
冲击	耐久	1,000m/S ² (约为100G)
	误动作	100m/S ² (约为10G)
使用环境温度	-40℃~ +85℃ (无凝露, 结冰)	
使用环境湿度	5%~85% RH	
端子形状	印刷电路端子	
保护结构(94-0可燃性等级)	V: 透气孔外壳(耐助焊剂,RT II)	
	S: 密封外壳(耐清洗型,RT III)	
重量	约23克	

选型参考

	CHFN	-V	-1	12	H	A	2	F	(35A)	000
1.产品系列	CHFN									
2.密封气孔	V = 透气孔外壳(RT II) S = 密封气孔(RT III)									
3.触点组数	1 = 1组触点									
4.额定线圈电压	09 = 9VDC 12 = 12VDC 18 = 18VDC 24 = 24VDC									
5.线圈功耗	H = 高容量型(1.4W)									
6.触点构造	A = 常开型 (SPST)									
7.触点构造	2 = AgSnO ₂									
8.绝缘系统	F&空白=Class F(155°C)									
9.额定电流	(35A)=额定电流35A (31A)=额定电流31A									
10.额外的数字或字母	000~999, AAA~ZZZ 或 空白, 只表示指定客户要求									

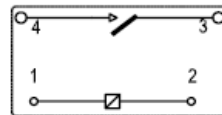
外形尺寸



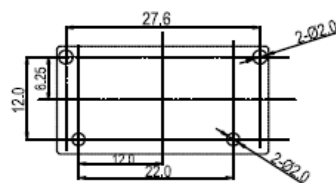
备注:

- 外形尺寸参考公差:
 - 外形尺寸 $\leq 1\text{mm}$, 参考公差 $\pm 0.2\text{mm}$;
 - 外形尺寸 $> 1\text{mm}$ 且 $\leq 5\text{mm}$, 参考公差 $\pm 0.3\text{mm}$;
 - 外形尺寸 $> 5\text{mm}$, 参考公差 $\pm 0.5\text{mm}$.
- 安装孔尺寸参考公差为 $\pm 0.1\text{mm}$.

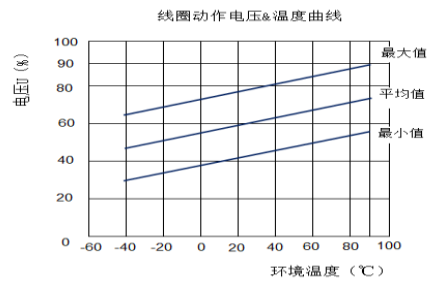
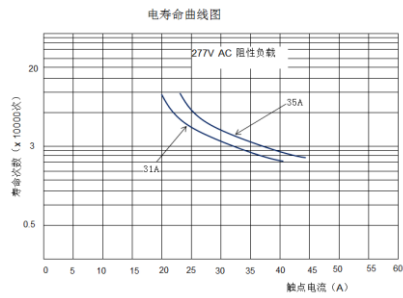
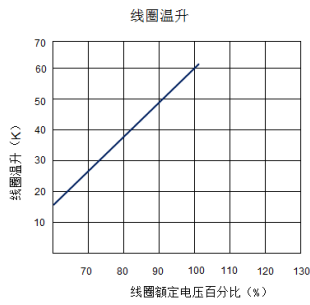
端子排列/内部连接(底部视图)



安装孔(底部视图)

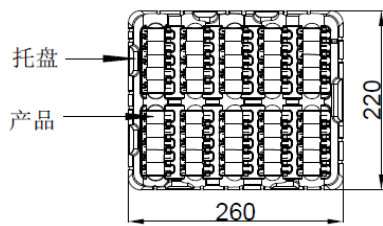


特性曲线



包装图

1. 盒装



每盒50PCS
每箱500PCS

声明:

该规格仅供参考选型, 如需更多详细信息, 请与公司联络, 我们无法评估每个可能应用程序的所有性能和参数, 用户应该在合适的规格中选择适合自己公司产品
如有任何新需求, 请及时联络公司, 我们将竭诚为您服务。

[Http://www.churoid.com](http://www.churoid.com)

2020 Rev.01 Churoid Electronics Co., Ltd.

X-ON Electronics

Largest Supplier of Electrical and Electronic Components

Click to view similar products for [General Purpose Relays](#) category:

Click to view products by [Churod](#) manufacturer:

Other Similar products are found below :

[PCN-105D3MH,000](#) [59641F200](#) [5JO-1000CD-SIL](#) [5X827E](#) [5X837F](#) [5X840F](#) [5X842F](#) [5X848E](#) [LY2N-AC120](#) [LY2-US-AC120](#) [M115C60](#)
[M115N010](#) [M115N0150](#) [603-12D](#) [60HE1-5DC](#) [60HE2S-12DC](#) [61211T0B4](#) [61212T400](#) [61222Q400](#) [61243B600](#) [61243C500](#) [61243Q400](#)
[61311BOA2](#) [61311BOA6](#) [61311BOA8](#) [61311C0A2](#) [61311COA1](#) [61311COA6](#) [61311F0A2](#) [61311QOA1](#) [61311QOA4](#) [61311T0D6](#)
[61311TOA6](#) [61311TOA7](#) [61311TOB3](#) [61311TOB4](#) [61311U0A6](#) [61312Q600](#) [61312T400](#) [61312T600](#) [61313U200](#) [61313U400](#) [61322T400](#)
[61332C400](#) [61343C200](#) [61343C600](#) [61343Q200](#) [61343T100](#) [61343T200](#) [61343T400](#)