

公差参数

Poles	Dim	Dim P	Dim L
2-6P		±0.10	±0.20
7-12P		±0.20	±0.30
13-18P		±0.25	±0.40
19-24P		±0.30	±0.50

材料及电镀

①. 塑件主体: PA66, UL94V-0

②. 焊 针: 黄铜, 镀镍

电气性能

额定电压: 300V

额定电流: 8A

接触电阻: 20mΩ (Max)

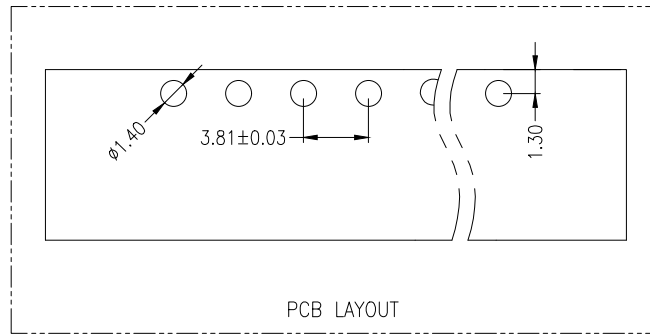
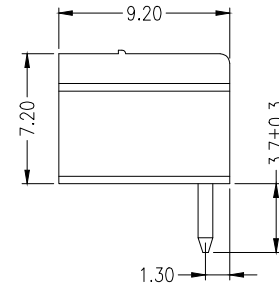
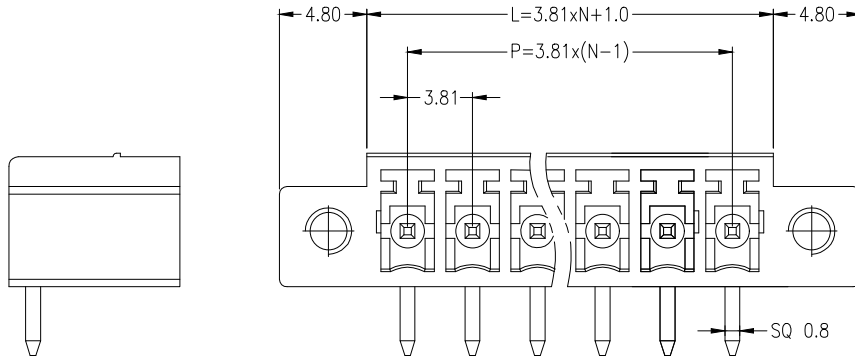
绝缘电阻: 500MΩ\DC500V

耐电压: AC1600V\1Min

机械性能

温度范围: -40℃ ~ +105℃

瞬时温度: +250℃ .5秒



Ordering Information

XD15EDG * * - * - NP - *

Type	默认=开口	PITCH	No. of Pins	Colour
V=直插		2.54~2.54mm	2-24 Pin	V=Green
R=弯插		3.5~3.50mm	2-24 Pin	L=Blue
K=母座		3.81~3.81mm	2~2Pin	O=Orange
		5.08~5.08mm	3~3Pin	R=Red
		7.62~7.62mm	B=Black
				GR=Gray

			GENERAL TOLERANCE	制图 DRAWING	深圳讯答科技有限公司 ShenzhenXundaTechnology Co.,Ltd			
			DIM TOL	审核 CHECK		产品名称 TITLE	3.81 单排 插拔式 接线端子 带螺丝 弯针	版本 REV.
			X.X ±0.30	批准 APPROVAL	产品料号 PART NO.	XD15EDGRM-3.81-NP-V	单位 UNITS	mm
			X.XX ±0.10	比例 SCALE	材料 MATERIAL		页次 SHEET	1/1
			X.XXX ±0.10	投影 Projection				
			Angle ±3.0°					
1	初版发行							
序号 No.	变更内容 MODIFY CONTENT	日期 MODIFY DATE						

X-ON Electronics

Largest Supplier of Electrical and Electronic Components

Click to view similar products for [Pluggable Terminal Blocks](#) category:

Click to view products by [chxunda](#) manufacturer:

Other Similar products are found below :

[57.510.0053](#) [721-104/026-047](#) [721-204/026-045](#) [MC 1.5/ 6-ST-3.5 GY AU](#) [ET02015000J0G](#) [860505](#) [860516](#) [860810](#) [GBPACX-12](#)
[93.731.4953.0](#) [PVP03-3,50](#) [PVS02-5,00](#) [1-1986160-3](#) [1377680000](#) [1531000000](#) [1546228-5](#) [ELFP03110](#) [ELFP10210](#) [ELFT07250](#)
[ELVD12100](#) [ELVF09400](#) [ELXH071G0E](#) [1725220000](#) [1760336](#) [1855000000](#) [19346](#) [1946309](#) [1973592](#) [19892](#) [25.320.4053.1](#) [25.320.4553.9](#)
[25.320.4753.1](#) [25.320.5453.1](#) [25.340.0353.1](#) [25.340.1053.1](#) [25.345.3553.0M001](#) [25.640.3553.1](#) [SH02-5,08](#) [SH06-3,81](#) [SH08-5,08](#) [SH08-](#)
[5,08-K](#) [SH12-5,08](#) [SHS04-5,00](#) [30.303](#) [30.305](#) [30.306](#) [PHP09-5,08](#) [25.193.0453.0](#) [25.320.4653.1](#) [25.332.2453.1](#)