

公差参数

| Poles | Dim | Dim P | Dim L |
|--------|-----|-------|-------|
| 2-6P | | ±0.10 | ±0.20 |
| 7-12P | | ±0.20 | ±0.30 |
| 13-18P | | ±0.25 | ±0.40 |
| 19-24P | | ±0.30 | ±0.50 |

材料及电镀

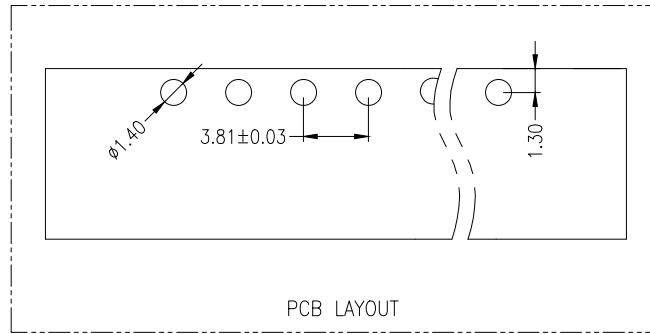
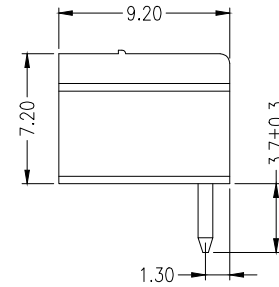
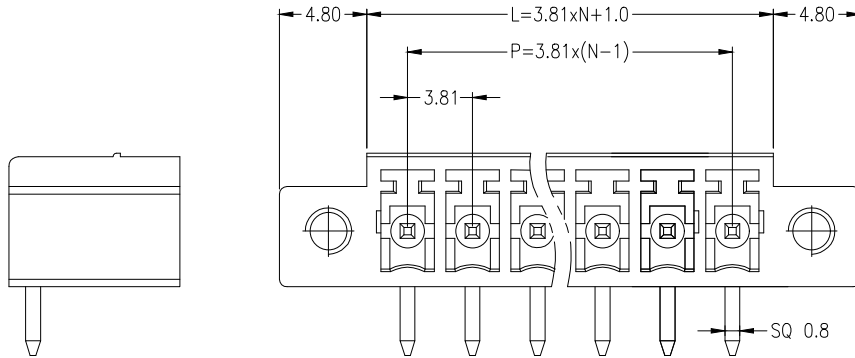
- ①. 塑件主体: PA66, UL94V-0
- ②. 焊 针: 黄铜, 镀镍

电气性能

- 额定电压: 300V
- 额定电流: 8A
- 接触电阻: 20mΩ (Max)
- 绝缘电阻: 500MΩ\DC500V
- 耐电压: AC1600V\1Min

机械性能

- 温度范围: -40℃ ~ +105℃
- 瞬时温度: +250℃ .5秒



Ordering Information

XD15EDG * * - * - NP - *

| | | | | |
|------|-------|-------------|-------------|----------|
| Type | 默认=开口 | PITCH | No. of Pins | Colour |
| V=直插 | | 2.54~2.54mm | 2-24 Pin | V=Green |
| R=弯插 | | 3.5~3.50mm | 2-24 Pin | L=Blue |
| K=母座 | | 3.81~3.81mm | 2~2Pin | O=Orange |
| | | 5.08~5.08mm | 3~3Pin | R=Red |
| | | 7.62~7.62mm | | B=Black |
| | | | | GR=Gray |

| | | | GENERAL TOLERANCE | 制图 DRAWING | 深圳讯答科技有限公司 ShenzhenXundaTechnology Co.,Ltd | | | |
|-----------|------------------------|-------------------|-------------------|------------------|-----------------------------------------------|----------------------------|-------------|-----|
| | | | DIM TOL | 审核 CHECK | 产品名称 TITLE | 3.81 单排 插拔式 接线端子 带螺丝 弯针 | 版本 REV. | A |
| | | | X.X ±0.30 | 批准 APPROVAL | 产品料号 PART NO. | XD15EDGRM-3.81-NP-V | 单位 UNITS | mm |
| | | | X.XX ±0.20 | 比例 SCALE | 材料 MATERIAL | | 页次 SHEET | 1/1 |
| | | | X.XXX ±0.10 | 投影 Projection | | | | |
| | | | Angle ±3.0° | | | | | |
| 1 | 初版发行 | | | | | | | |
| 序号 No. | 变更内容 MODIFY CONTENT | 日期 MODIFY DATE | | | | | | |

X-ON Electronics

Largest Supplier of Electrical and Electronic Components

Click to view similar products for [Pluggable Terminal Blocks](#) category:

Click to view products by [chxunda](#) manufacturer:

Other Similar products are found below :

[57.510.0053](#) [721-104/026-047](#) [721-204/026-045](#) [MC 1.5/ 6-ST-3.5 GY AU](#) [ET02015000J0G](#) [860505](#) [860516](#) [860810](#) [GBPACX-12](#)
[93.731.4953.0](#) [PVP03-3,50](#) [PVS02-5,00](#) [1-1986160-3](#) [1377680000](#) [1531000000](#) [1546228-5](#) [ELFP03110](#) [ELFP10210](#) [ELFT07250](#)
[ELVD12100](#) [ELVF09400](#) [ELXH071G0E](#) [1725220000](#) [1760336](#) [1855000000](#) [19346](#) [1946309](#) [1973592](#) [19892](#) [25.320.4053.1](#) [25.320.4553.9](#)
[25.320.4753.1](#) [25.320.5453.1](#) [25.340.0353.1](#) [25.340.1053.1](#) [25.345.3553.0M001](#) [25.640.3553.1](#) [SH02-5,08](#) [SH06-3,81](#) [SH08-5,08](#) [SH08-](#)
[5,08-K](#) [SH12-5,08](#) [SHS04-5,00](#) [30.303](#) [30.305](#) [30.306](#) [PHP09-5,08](#) [25.193.0453.0](#) [25.320.4653.1](#) [25.332.2453.1](#)