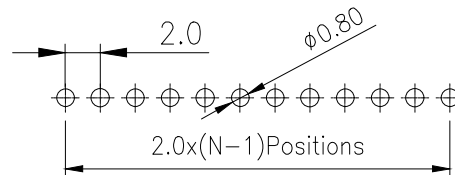
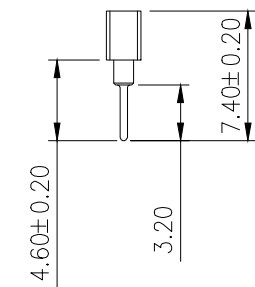
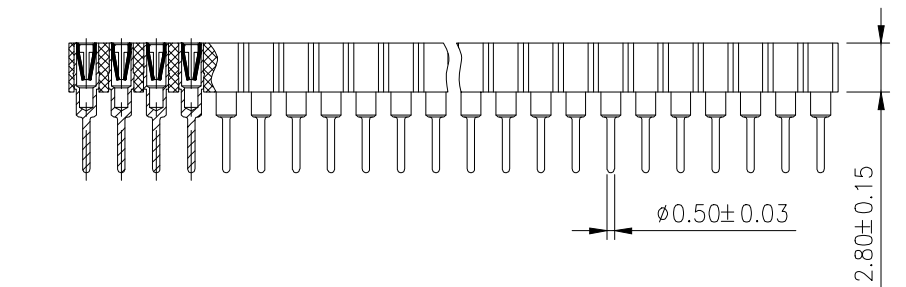


Recommended P.C.B Layout(Top Side)  
(PCB BOARD TOLERANCE±0.05)



SPECIFICATIONS  
Current Rating:2.0AMP  
Contact Resistance:10mΩMax  
Dielectric Strength:Min 1000V RMS  
Operation Temperature:-40°C to +105°C

Contact Material:Brass  
Contact Clip(4/6 finger):Becu(C17200)  
Accepted Pin:φ0.40 to 0.60mm  
Insulator Material:Polyester(UL94V-0)  
Standard: PPS  
Soldering temperature: 260°C±5° 5S



### Ordering Information

XDM 200 C - \* - N - Z - \* - \*\*

Round Pin 圆针	No. of Rows 1=Single Row 2=Dual Row	No. of Pins 01-40 Pin	Type Z=直针 W=弯针 S=插脚	Length 长度	Contact Plating G0:Gold Flash G1:1u" Gold G2:3u" Gold G3:5u" Gold G4:10u" Gold G5:15u" Gold G6:30u" Gold S0:Gold Flash/In S1:In
-----------------	---	--------------------------	------------------------------	--------------	--

			GENERAL TOLERANCE	制图 DRAWING	<b>深圳讯答科技有限公司</b> ShenzhenXundaTechnology Co.,Ltd			
			DIM TOL	审核 CHECK				
			X.X ±0.30	批准 APPROVAL	产品名称 TITLE	2.00 单排 圆直排母 L7.4 (塑高2.8)	版本 REV.	A
			X.XX ±0.20	比例 SCALE	产品料号 PART NO.	XDM200C-1-N-Z-2.8-XX	单位 UNITS	mm
			X.XXX ±0.10	投影 Projection	材料 MATERIAL		页次 SHEET	1/1
序号 No.	变更内容 MODIFY CONTENT	日期 MODIFY DATE	Angle ±3.0°					

## X-ON Electronics

Largest Supplier of Electrical and Electronic Components

*Click to view similar products for [Headers & Wire Housings](#) category:*

*Click to view products by [chxunda](#) manufacturer:*

Other Similar products are found below :

[0015917161](#) [0022155065](#) [57102-F02-18ULF](#) [58102-G61-06LF](#) [582553-1](#) [01.001.5753.1](#) [0050291907](#) [02.125.8002.8](#) [609-3404](#) [61062-3](#)  
[CSU011177004](#) [622-0430](#) [622-3653LF](#) [63453-116](#) [636-1030](#) [636-1427](#) [636-3427](#) [636-4007](#) [641938-9](#) [65495-038](#) [65692-001LF](#) [65781-018](#)  
[65781-047](#) [65817-010LF](#) [65817-015LF](#) [67095-007LF](#) [67601157](#) [68631-112](#) [68645-018](#) [699319-000](#) [70.362.1628.0](#) [70-4210](#) [70-4226B](#) [70-](#)  
[4853B](#) [71.350.2428.0](#) [733-134](#) [733-162](#) [760-3052](#) [MHR-64-VUAL](#) [80.063.4001.1](#) [800-90-001-10-001000](#) [801-43-002-10-013000](#)  
[801-43-006-10-002000](#) [803-43-024-10-001000](#) [803-93-012-10-001000](#) [8-1437020-4](#) [819-22-004-30-001101](#) [820-22-006-30-001101](#)  
[820-22-008-30-001101](#) [821-22-002-10-001101](#)